

4 トピック — はくさいの価格が高騰 —

はくさいの卸売価格は、2月上旬まではほぼ平年並みで推移していたが、2月中旬以降、高騰している。

これは、需要が堅調である中で、2月中旬以降、出荷量が減少したことによるものと考えられる。

すなわち、需要面では、

① 年明け以降、全般的に野菜の価格が高めに推移する中で、はくさいの価格が安定していたことから、割安感があったこと

② 気温が低めに推移し、鍋ものの需要が堅調であったと考えられること

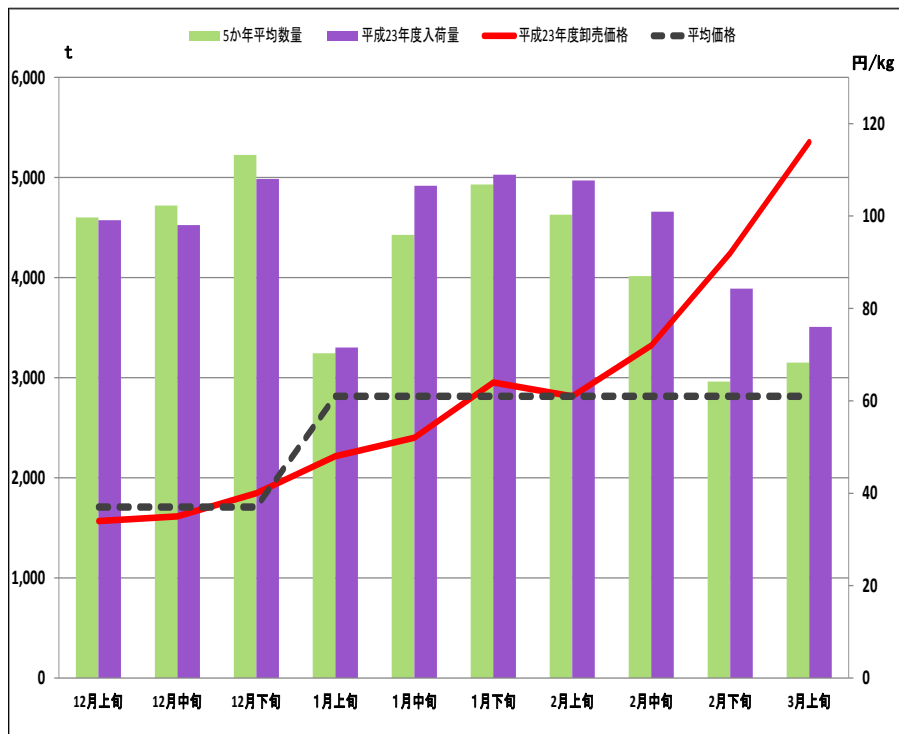
③ はくさい漬けの消費量も増加していること等、堅調さが同える。一方、供給面では、平年以上の出荷がなされてきたが、2月中旬以降、大きく減少している。その結果、2月中旬以降、需要に十分な供給がなされず、価格が上昇に転じたものと考えられる。

今後は、価格高騰により十分な手当てができなかった漬物需用等の業務用需要が堅調な一方、

① 秋冬ものが平年より早めに出荷の終盤となること

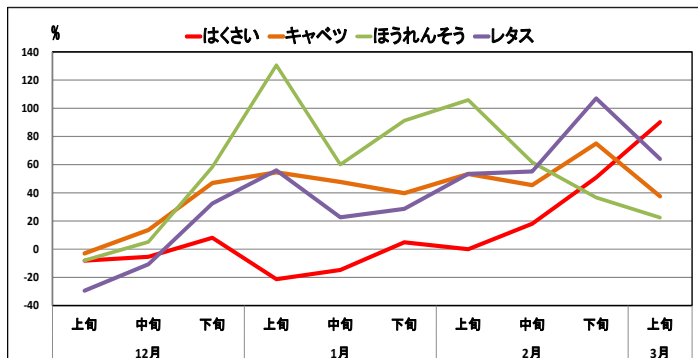
② 後続の春ものの生育が遅れており、本格的な出荷が4月上旬からと見込まれていることから、4月上旬までは高めの価格で推移すると見込まれる。

はくさいの入荷量と卸売価格の旬別推移
(平成23年12月上旬～平成24年3月上旬、東京都中央卸売市場)



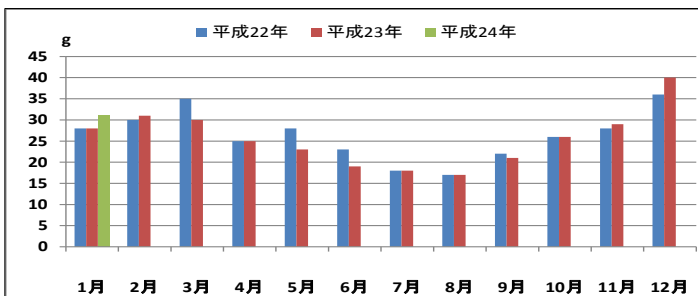
資料：東京青果物情報センター

主な葉茎菜類の卸売価格の動向(平均価格比)
(平成23年12月上旬～平成24年3月上旬、東京都中央卸売市場)



資料：東京青果物情報センター

はくさい漬けの1人当たり購入量の推移



資料：ベジ探（原資料）総務省「家計調査報告(二人以上の世帯(農林漁家世帯を除く))」

●問い合わせ先 独立行政法人農畜産業振興機構 野菜需給部 需給業務課 村野、三部、須藤 TEL03-3583-9483、FAX03-3583-9484

◆「野菜の需給・価格動向レポート」は月2回公表しています。公表日にメールにてお知らせしますので、ご希望の方はベジ探のお問い合わせから <https://www.alic.go.jp/form/vegetan.html>

★野菜ソムリエの旬ナビゲーション「ベジシャス」 http://www.alic.go.jp/y-suishin/yajukyu01_000076.html