

トピック — 冬期のトマトの入荷に影響を与える要因 —

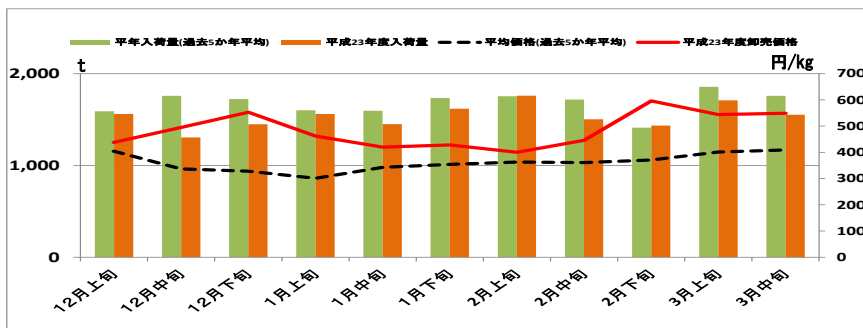
トマトは、昨年12月以降、入荷量が少ない状態となり、卸売価格の高値が続いている。

この時期、トマトは加温設備のあるハウスで栽培されているが、入荷量に主として何が影響を与えているか、日照時間、気温及び重油価格について調べてみた。

その結果、気温と重油価格は入荷量との相関がみられなかったが、日照時間については、中程度の相関がみられた。

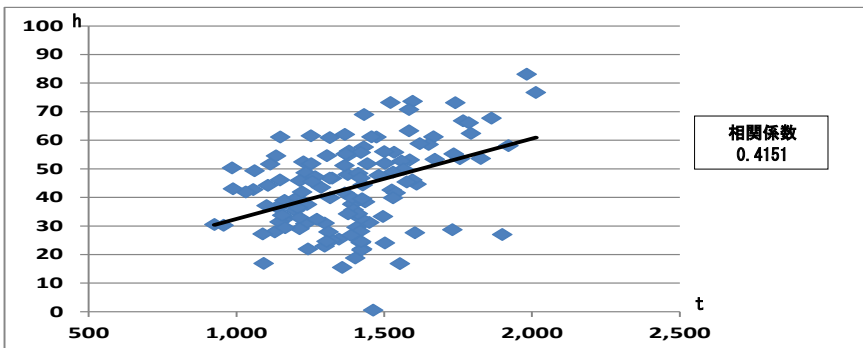
冬期のトマトの入荷量は、日照時間に影響を受けていると考えられることから、この時期のトマトの入荷動向を見通すに当たっては、産地の日照の予測動向に注目することが必要である。

トマトの入荷量と卸売価格の旬別推移
(平成23年12月上旬～平成24年3月中旬、東京都中央卸売市場)



資料：東京青果物情報センター

日照時間とトマトの入荷量との関係



注) 相関係数の算定方法

①日照時間とトマトの入荷量との相関関係

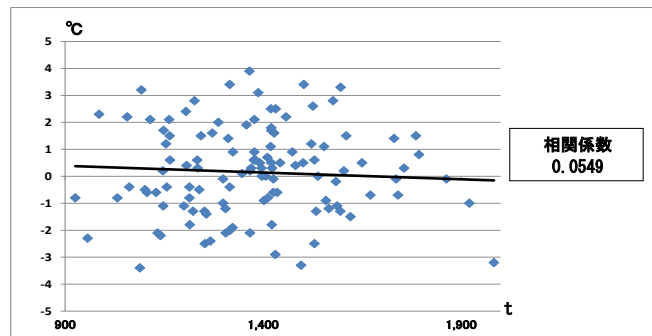
平成15～24年の12～3月における熊本県八代地域の旬別日照時間と、東京都中央卸売市場におけるトマトの旬別入荷量で相関をみた。

②平均気温とトマトの入荷量との相関関係

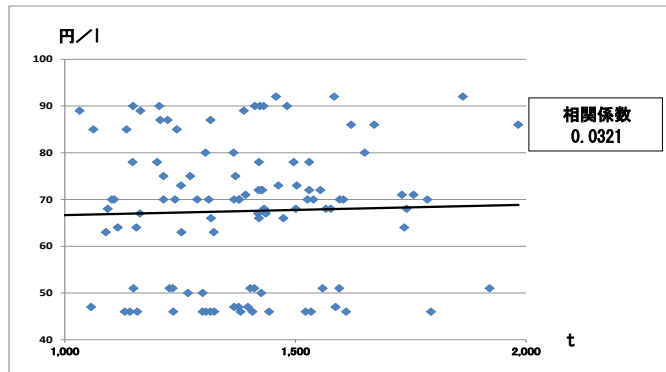
平成15～24年の12～3月における熊本県八代地域の平均気温との差と、東京都中央卸売市場におけるトマトの旬別入荷量で相関をみた。

③重油価格とトマトの入荷量との相関関係

平均気温とトマトの入荷量との関係



重油価格とトマトの入荷量との関係



資料：ベジ探, 農林水産省「農業物価統計」

●問い合わせ先 独立行政法人農畜産業振興機構 野菜需給部 需給業務課 村野、三部、須藤 TEL03-3583-9483、FAX03-3583-9484

◆「野菜の需給・価格動向レポート」は月2回公表しています。公表日にメールにてお知らせしますので、ご希望の方はベジ探のお問い合わせから <https://www.alic.go.jp/form/vegetan.html>

★野菜ソムリエの旬ナビゲーション「ベジシャス」 <http://www.alic.go.jp/y-suishin/yajukyu01.000076.html>