

4 トピック ― だいこんの価格動向 ―

だいこんの価格は、1月下旬までは高かった前年を上回る水準で推移していたが、2月中旬からは平年並みとなり、3月中旬以降は平年を大きく下回っている。

これは、主産地の神奈川や千葉において、

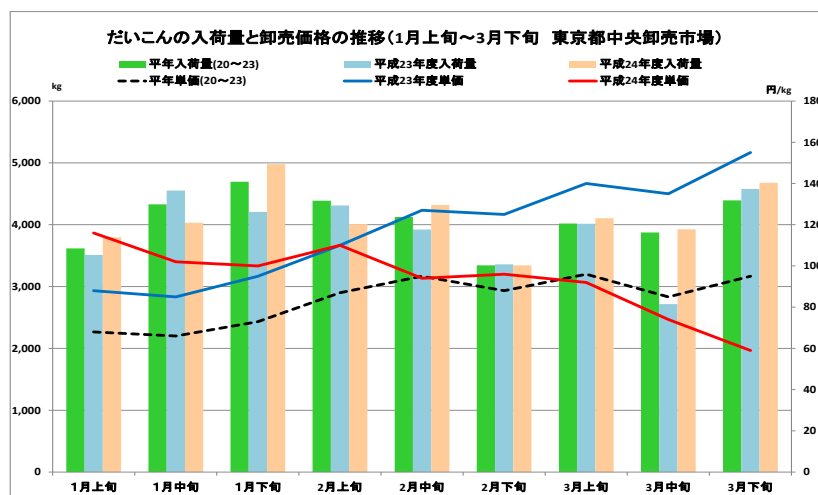
① 12月から1月にかけて、気温が平年を下回ったことから、生育が停滞し、小ぶりの出荷となり、旬によってはかなり少なめの入荷量となったこと、

② 2月上旬以降は、気温が平年を上回る日が多くなり、1月以降適雨となったことから、生育が進み、2月中旬以降、ほぼ平年を上回る入荷量になっていることによる。

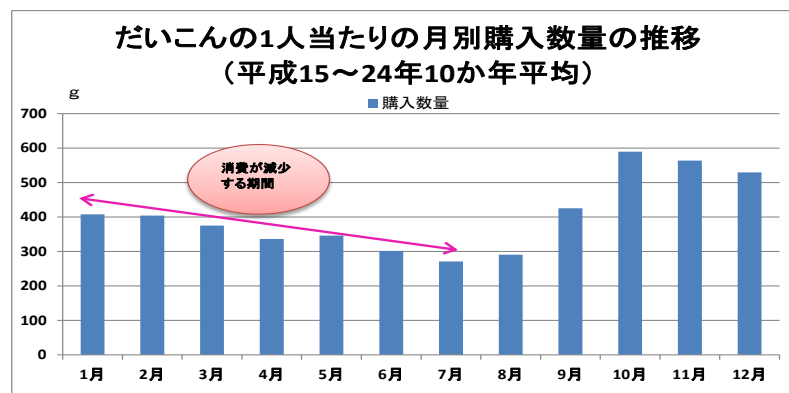
だいこんは漬物や煮物に使われることが多いが、漬物需要は減少傾向にある。また、気温が高くなるにつれて煮物需要も減少することから、1人当たりの月別の購入数量は、春から夏にかけて減少している。

なお、大手料理レシピサイトの料理レシピ数を見ると、だいこんは、比較的少なく、例えば同じ根菜類のにんじんのレシピ数の半弱となっている。

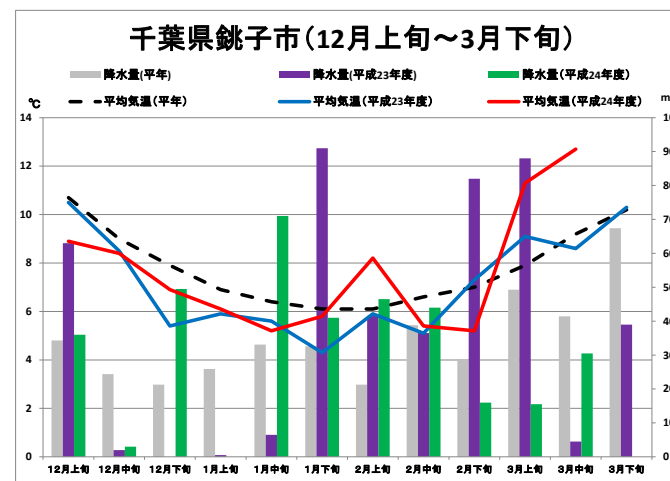
今後、出荷の大宗を占める千葉産は、気候が平年並みと見込まれることから、生育が順調で、供給量が需要量を上回り、しばらくは平年を下回る価格が続くと見込まれる。



資料：青果物情報センター（3月下旬の値は、3月28日までのデータを基に機構が推計）



資料：ベジ探(原資料)総務省「家計調査(二人以上世帯(農林漁家世帯を除く))」



資料：ベジ探(原資料)気象庁「気象統計情報」

品目別レシピ数

品目	レシピ数	比率
キャベツ	74,630	6%
ねぎ	205,902	17%
はくさい	31,561	3%
ほうれんそう	34,804	3%
レタス	36,230	3%
たまねぎ	234,497	19%
きゅうり	66,863	5%
トマト	121,778	10%
なす	46,004	4%
ピーマン	55,535	4%
だいこん	75,036	6%
にんじん	165,980	13%
さといも	10,186	1%
ばれいしょ	87,232	7%
14品目合計	1,246,238	100%

資料：料理レシピサイト「クックパッド」より機構作成（平成25年3月27日現在）

●問い合わせ先 独立行政法人農畜産業振興機構 野菜需給部 需給業務課 村野、須藤、山田 TEL03-3583-9483、FAX03-3583-9484 ご意見、ご要望をお寄せください。
 ◆「野菜の需給・価格動向レポート」は月2回公表しています。公表時にメルマガでお知らせしますので、ご希望の方はベジ探のトップ画面、メルマガ配信登録・解除ボタンから登録してください。
 ★この「野菜の需給・価格動向レポート」は、http://vegetan.alic.go.jp/vegetable_report.html に掲載しています。