

平成26年4月中下旬の「おすすめ野菜」

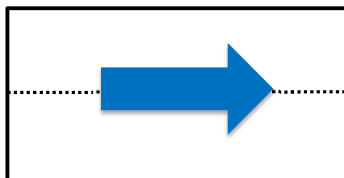
野菜の供給と価格は、季節や天候等によって大きく変化します。その中で比較的価格が落ち着いて推移し、食べごろである野菜のうちから数品目を、「おすすめ野菜」として紹介します。

4月中下旬の「おすすめ野菜」は、次のとおりです。

今後の卸売価格動向

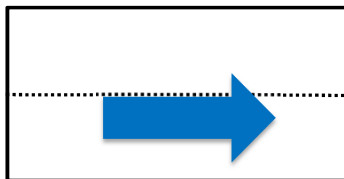
(点線は、平均価格)

キャベツ



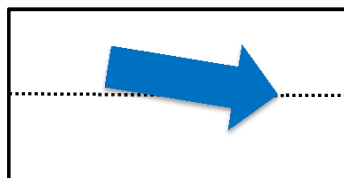
平年並みに推移

レタス



平年並みに近づく

ピーマン



平年並みに近づく

なお、主要な野菜の需要・価格動向についての詳細は農畜産業振興機構ホームページ「[野菜の需給・価格動向レポート](http://vegetan.alic.go.jp/vegetable_report.html)」に掲載しています。
http://vegetan.alic.go.jp/vegetable_report.html

レタス

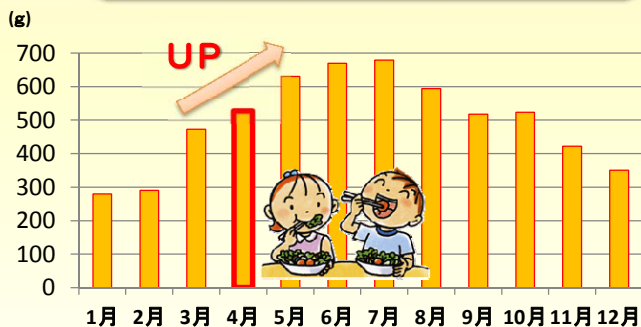
関東人はレタス好き?!

レタスのランキング



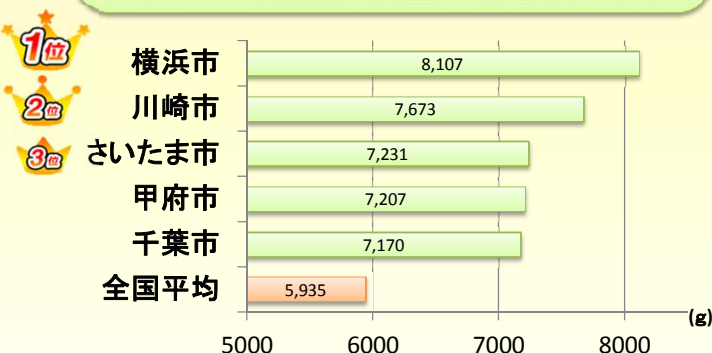
日に日に暖かくなり、生野菜サラダを食べる機会も増える季節になりました。サラダと言えば、やっぱりレタス! 購入数量を月別に調べてみると、春から初夏にかけて増えることが分かります。季節の変わり目で体調を崩しやすい時期なので、サラダを沢山食べて元気に過ごしましょう! ちなみに、都市別の購入数量を見てみると、トップ5が関東に集中していることが分かりました。

レタスの月別購入数量



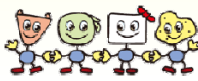
参考:総務省「家計調査」より
月別の世帯当たり購入数量(平成23~25年平均値)

レタスの年間購入数量 都市別トップ5



参考:総務省「家計調査」より
都市別の世帯当たり購入数量(平成23~25年平均値)

レタスの詳細は農畜産業振興機構
ホームページ掲載の「[野菜ブック](http://vegetan.alic.go.jp/yasaibook/pdf/c03_06.pdf)」(レタス)へ
http://vegetan.alic.go.jp/yasaibook/pdf/c03_06.pdf



●ご意見・ご要望をこちらまでお寄せください。
 ©発行元 独立行政法人農畜産業振興機構 野菜需給部需給業務課
 TEL 03-3583-9483 <https://www.alic.go.jp/form/vegetan.html>

●この「おすすめ野菜」は、下記のURLに掲載しています。 http://vegetan.alic.go.jp/vegetable_osusume.html