

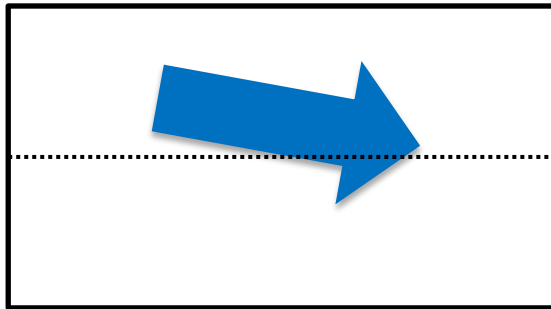
# 平成27年4月下旬の「おすすめ野菜」

野菜の供給と価格は、季節や天候等によって大きく変化します。その中で比較的価格が落ち着いて推移し、食べごろである野菜のうちから数品目を、「おすすめ野菜」として紹介します。  
4月下旬の「おすすめ野菜」は、次のとおりです。

## 今後の卸売価格動向

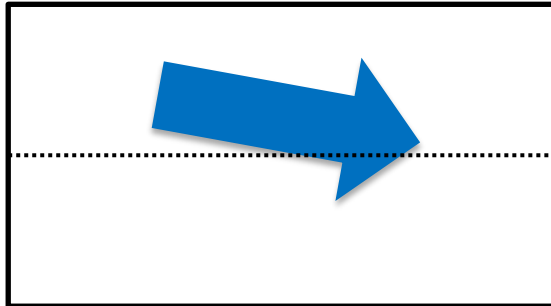
(点線は、平均価格)

キャベツ



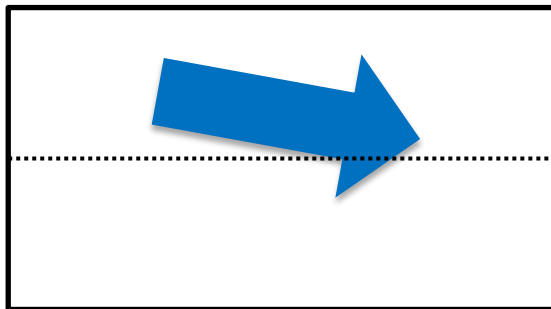
平年並みに近づく

レタス



平年並みに近づく

だいこん



平年並みに近づく

なお、主要な野菜の需要・価格動向についての詳細は農畜産業振興機構ホームページ「[野菜の需給・価格動向レポート](http://vegetan.alic.go.jp/vegetable_report.html)」に掲載しています。  
[http://vegetan.alic.go.jp/vegetable\\_report.html](http://vegetan.alic.go.jp/vegetable_report.html)

～そろそろゴールデンウィーク！～

## おうちでゆっくり家庭菜園はいかがでしょう

4月も下旬に入り、ゴールデンウィークも近づいてきました。ゴールデンウィークにお出かけする方も多いと思いますが、おうちでのんびり過ごすという方も多いのではないのでしょうか。暖かくなったこの時期は、家庭菜園を始めるのに最適な季節でもあります。今年のゴールデンウィークは、家族で家庭菜園を楽しまれてはいかがでしょう。

### ゴールデンウィークに定植時期を迎える野菜

ゴールデンウィークに定植するなら、夏野菜がおすすめです。種から育てるのは大変です。苗を購入してきて植えるのがおすすめです。

**トマト** ～定植時期は4月下旬から5月中旬、収穫期は7月上旬から8月下旬～

・家庭菜園の代表格ですが、上手に育てるためには意外と奥が深い。ミニトマトならばより簡単に育てることができます。

**ピーマン** ～定植時期は4月下旬から6月上旬、収穫期は6月上旬から10月中旬～

・簡単に栽培でき、収穫量も多い。高温には強いですが、低温に弱いので最低気温が10℃を下回る場合は被覆資材などで保温してください。

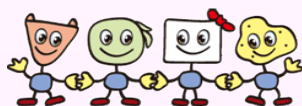
**オクラ** ～定植時期は5月上旬から6月中旬、収穫期は7月上旬から10月上旬～

・高温に強い。丈夫な野菜なので比較的簡単に育てることができます。鮮やかな黄色の花も魅力です。

お子さんと一緒に野菜を育ててみるのはいかがでしょうか。夏休みの自由研究や野菜嫌いの対策にも役立ててはどうですか。



\* 定植時期はあくまで目安です。気候や地域、品種などにより前後する可能性があります。



●ご意見・ご要望をこちらまでお寄せください。  
◎発行元 独立行政法人農畜産業振興機構 野菜需給部需給業務課  
TEL 03-3583-9483 <https://www.alic.go.jp/form/vegetan.html>