

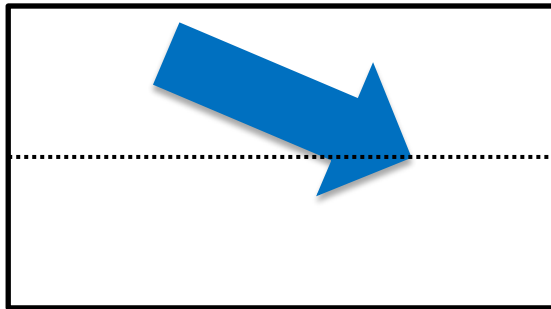
平成27年9月中旬の「おすすめ野菜」

野菜の供給と価格は、季節や天候等によって大きく変化します。その中で比較的価格が落ち着いて推移し、食べごろである野菜のうちから数品目を、「おすすめ野菜」として紹介します。
9月中旬の「おすすめ野菜」は、次のとおりです。

今後の卸売価格動向

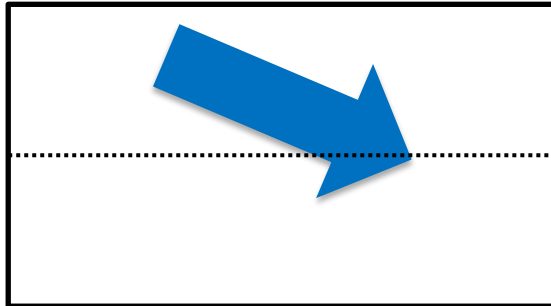
(点線は、平均価格)

にんじん



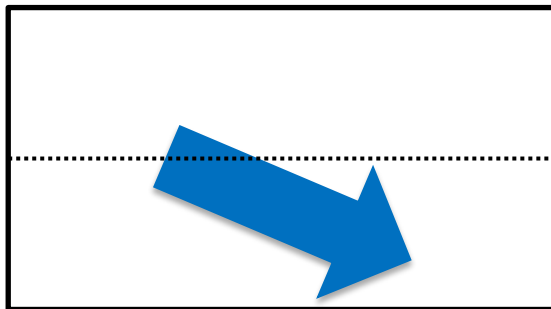
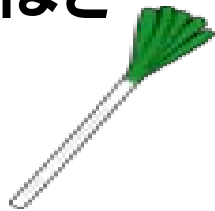
平年並みに推移

ばれいしょ



平年並みに推移

ねぎ



平年を下回って推移

なお、主要な野菜の需要・価格動向についての詳細は農畜産業振興機構ホームページ「[野菜の需給・価格動向レポート](http://vegetan.alic.go.jp/vegetable_report.html)」に掲載しています。
http://vegetan.alic.go.jp/vegetable_report.html

～人々を魅了し、ばれいしょを広める役割も担った～ ばれいしょの花について

みなさんはばれいしょの花を見たことはありますか。18世紀フランスでは国民に広めるために王妃の髪飾りにばれいしょの花が用いられたと言われていました。そんな逸話のあるばれいしょですが、「花の色は？」と聞かれて皆さんがイメージする色は何色でしょうか。実はばれいしょの花の色は一色ではなく、品種によって異なり、主に紫色や白色の花を咲かせます。



紫色系

↑ 男爵

メークイン →



白色系

↑ トヨシロ

とうや →



実はナス科に分類されているばれいしょ。花の形はなすとよく似ています。ちなみにトマトもナス科に分類されています。

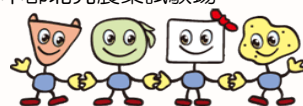


↑ なすの花



写真提供 (ばれいしょの花) : 地方独立行政法人北海道立総合研究機構農業研究本部北見農業試験場

ばれいしょの詳細は農畜産業振興機構
ホームページ掲載の「[野菜ブック](http://vegetable.alic.go.jp/yasaibook/pdf/c03_25.pdf)」(ばれいしょ)へ
http://vegetable.alic.go.jp/yasaibook/pdf/c03_25.pdf



●ご意見・ご要望をこちらまでお寄せください。
◎発行元 独立行政法人農畜産業振興機構 野菜需給部需給業務課
TEL 03-3583-9483 <https://www.alic.go.jp/form/vegetan.html>