

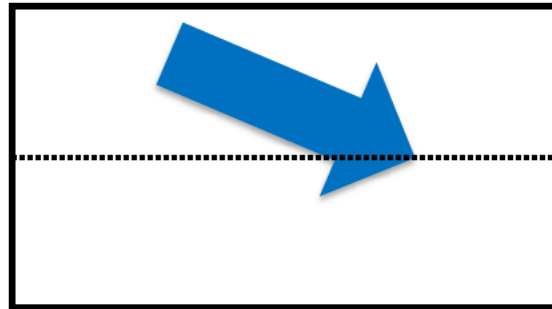
平成27年10月中下旬の「おすすめ野菜」

野菜の供給と価格は、季節や天候等によって大きく変化します。その中で比較的価格が落ち着いて推移し、食べごろである野菜のうちから数品目を、「おすすめ野菜」として紹介します。
10月中下旬の「おすすめ野菜」は、次のとおりです。

今後の卸売価格動向

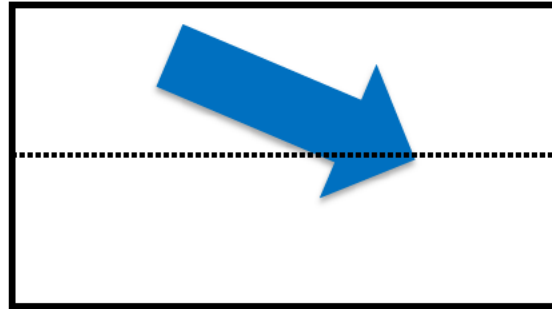
(点線は、平均価格)

きゅうり



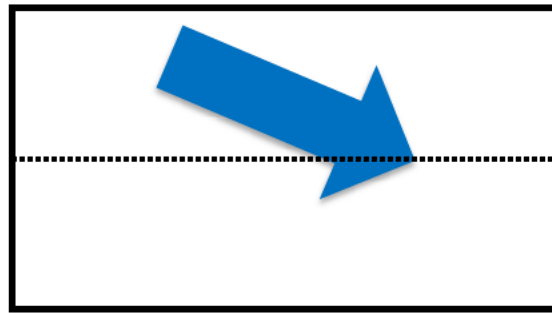
平年並みに推移

さといも



平年並みに推移

ばれいしょ



平年並みに推移

なお、主要な野菜の需要・価格動向についての詳細は農畜産業振興機構ホームページ「[野菜の需給・価格動向レポート](http://vegetan.alic.go.jp/vegetable_report.html)」に掲載しています。
http://vegetan.alic.go.jp/vegetable_report.html

～10月18日は「冷凍食品の日」～

日本の冷凍野菜の輸入について

10月18日は冷凍食品の日です。調理時間の短縮、調理の簡便化などのメリットがある冷凍食品ですが、おすすめ野菜ということで今回は冷凍食品の中の「冷凍野菜」について取り上げます。近年は国産も増加傾向にありますが、まだまだ冷凍野菜は海外産が大部分を占めているため、今回は冷凍野菜の輸入量について紹介します。

輸入量ベスト3



第1位 ばれいしょ

(327,036トン)

第2位 えだまめ

(70,205トン)

第3位 スイートコーン

(41,761トン)



輸入先国ベスト3



第1位 中国

(407,594トン)

第2位 米国

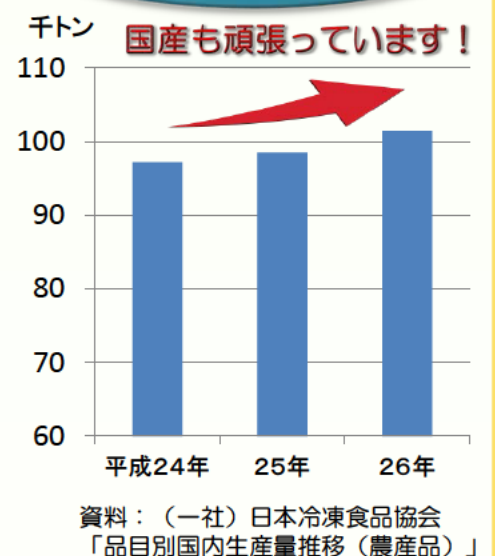
(301,676トン)

第3位 タイ

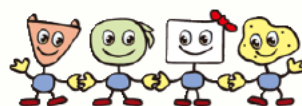
(45,165トン)



冷凍野菜国内生産量



資料：「ベジ探」(原資料：財務省「貿易統計」)
(平成26年)



●ご意見・ご要望をこちらまでお寄せください。
◎発行元 独立行政法人農畜産業振興機構 野菜需給部需給業務課
TEL 03-3583-9483 <https://www.alic.go.jp/form/vegetan.html>