

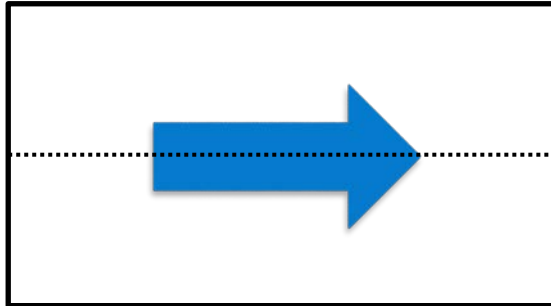
平成28年8月上中旬の「おすすめ野菜」

野菜の供給と価格は、季節や天候等によって大きく変化します。その中で比較的価格が落ち着いて推移し、食べごろである野菜のうちから数品目を、「おすすめ野菜」として紹介します。
7月下旬の「おすすめ野菜」は、次のとおりです。

今後の卸売価格動向

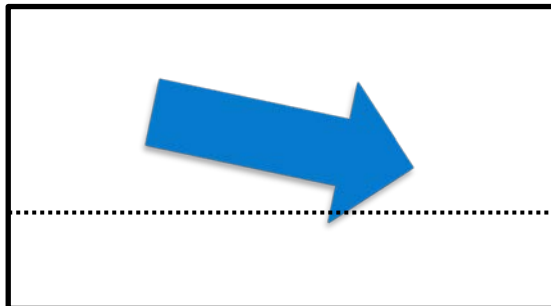
(点線は、平均価格)

きゅうり



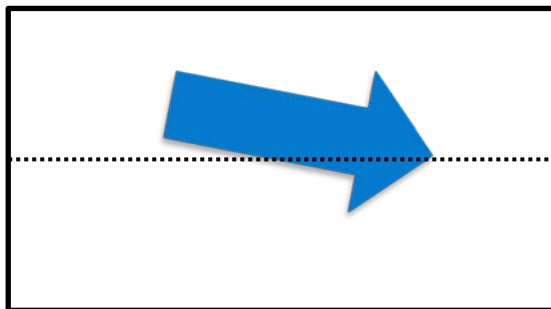
平年並みの価格から引き続き
平年並みへ

なす



平年を上回っている価格から、
平年並みに近づく

アスパラガス



平年をやや上回っている価格から
平年並みへ

—機能を知っても〜っと食菜健美—

野菜シンポジウムのご案内

参加費無料
定員200名
※お申込みは右下のURLをご覧ください

- ▶ 野菜のことをもっと知ってもらい、不足がちな野菜をたくさん食べてもらうことを目的として野菜シンポジウムを開催いたします。
- ▶ 今年は、より効果的に野菜を摂取して健康で美しい生活を送っていただくために「野菜の栄養や機能性」についての講演を行います。

参加申し込みはこちらをクリック http://www.alic.go.jp/y-suishin/yajukyu01_000175.html

日時

平成28年

8月31日 (水)

13:30~16:30 (開場13:00)

場所

イノカンファレンスセンター

4階 ルームA

(東京都千代田区内幸町2丁目1番1号イノビル)

講演1

「野菜の栄養・機能性について」

市野 真理子 氏

(デザイナーフーズ株式会社 取締役 管理栄養士)

- デザイナーフーズ(株)にて食品メーカー、外食、コンビニエンス、スーパー等に対してセミナー、講演、商品企画開発、情報提供、栄養カウンセリング、衛生管理等のアドバイスを行う。
- ポディー+、VOGUE、からだにいい食べ方、クロワッサン、レタスクラブ、太陽笑顔fufufu等多くの雑誌に執筆。
- テレビ東京「レディス4」、「ガイアの夜明け」、TBS「はなまるマーケット」に出演。



市野 真理子氏

講演2

「農産物の機能性と機能性表示制度の活用」

山本 (前田) 万里 氏

(農研機構食品研究部門 食品健康機能研究領域長 農学博士)

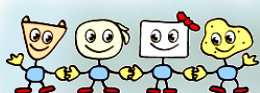
- 農学博士
- 1986年農林水産省入省後、中国農業試験場、野菜・茶業試験場、野菜茶業研究所を経て、2012年より現職。
- 機能性表示食品制度を活用した機能性農産物開発に取組み、べにふうき緑茶ティーバッグ、めめはな茶を開発、上市。また、機能性の表示によって消費者が野菜や果物の消費を底上げすることを推進。
- 日本テレビ「世界一受けたい授業」に出演。



山本 (前田) 万里氏

**当日、アンケートに御協力頂いた方に
美味しい野菜をプレゼント!**

主催：野菜需給協議会、(独)農畜産業振興機構
後援：農林水産省、厚生労働省、東京都
協力：全国農業協同組合連合会



●ご意見・ご要望をこちらまでお寄せください。
©発行元 独立行政法人農畜産業振興機構 野菜需給部需給業務課
TEL 03-3583-9482 <https://www.alic.go.jp/form/vegetan.html>

alic
Agriculture & Livestock Industries Corporation
独立行政法人 農畜産業振興機構