

# 1.照合の概要

## (1) 使用するファイル

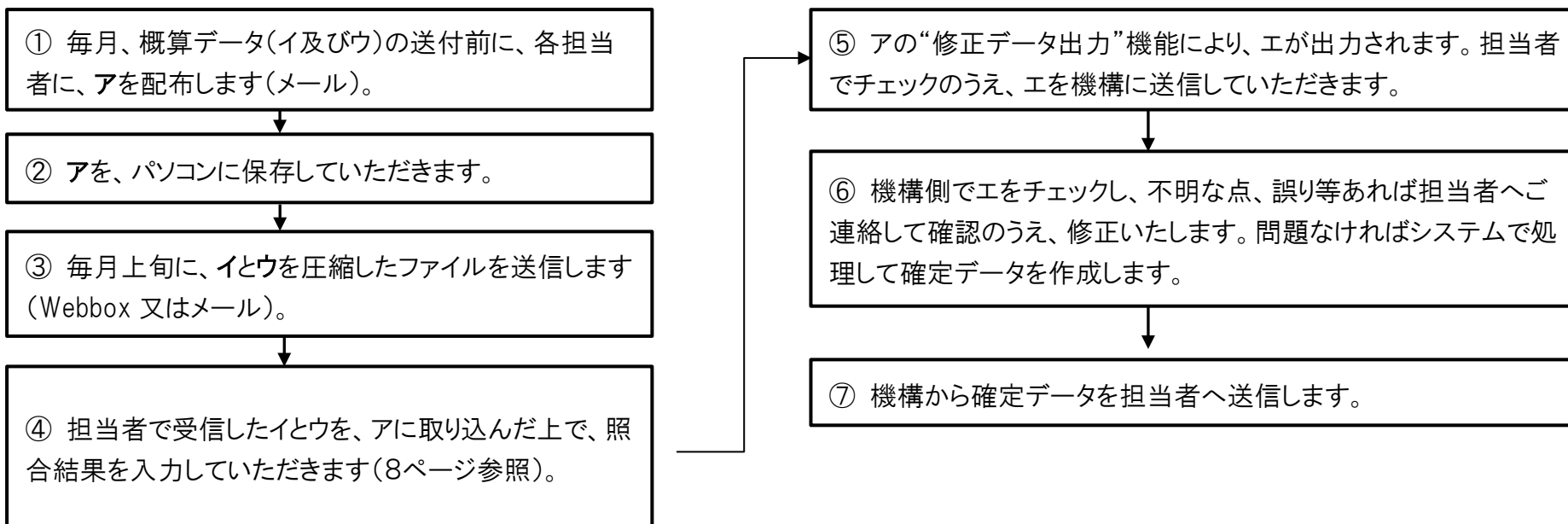
照合作業では、下記ア～エの4つのファイルを使用します。詳細については、2ページ以降をご参照ください。

|   | 名称(仮称)          | ファイル型式 | 概要            |
|---|-----------------|--------|---------------|
| ア | 帳票作成ツール ver*.** | Excel  | 毎月のデータ展開用ファイル |
| イ | R137_明細D        | CSV(※) | 仕切書データ        |
| ウ | R138_農協毎D       | CSV    | 農協毎の集計データ     |
| エ | 修正データ           | CSV    | 修正内容の一覧       |

(※)CSVファイル…Excelなどのデータを扱うソフトで開くことができるデータのみが入った簡易的なファイル。

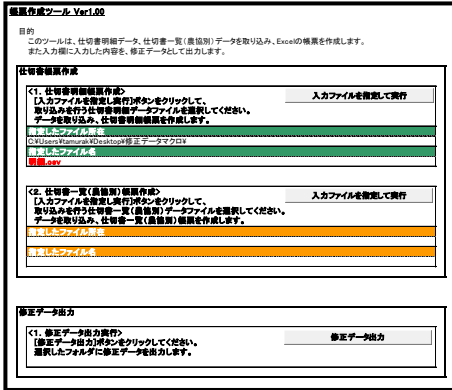
## (2) 事務の流れ

(1)のファイルを使用し、下記のような流れで照合事務を行います。



## 2.各ファイルについて

### ア. 帳票作成ツール (Excel ファイル)



毎月機構から送信する概算データ(イ:明細、ウ:農協每一覧)を読み込んでし、修正内容を入力するための Excel ファイルです。

照合作業開始前に各担当者へ、メールで送付しますので、照合作業を行うパソコンに保存してください。照合作業の操作には主に以下の3つのシートを使用します。

←メニューシート

↓明細シート

| 仕切書明細内容 |        |       |          |         |           |   |       |      |      |       |       |      |       |       |       |      | 修正欄           |    |      |     |     |      |      |     |      |     |       |      |  |  |
|---------|--------|-------|----------|---------|-----------|---|-------|------|------|-------|-------|------|-------|-------|-------|------|---------------|----|------|-----|-----|------|------|-----|------|-----|-------|------|--|--|
| 規格CD    | 団体名    | 農産CD  | 農産名      | レコードID  | 売立年月日     | 旬 | 仕切書ID | 曜日   | 出荷数量 | 出荷金額  | 出荷単価  | 規格数量 | 規格金額  | 規格外数量 | 規格外金額 | 農協支所 | エラー、異常例注      | 区分 | 野産CD | 野産名 | 未取入 | 産地区分 | 農産CD | 農産名 | 会社CD | 会社名 | 売立年月日 | 出荷数量 |  |  |
| 31700   | 多-キヤベツ | 31700 | キヤベツ(甘藷) | 0001938 | 2015/1/27 | 下 | 9     | 1000 | 500  | 42500 | 85    | 500  | 42500 | 0     | 0     | 0332 |               |    |      |     |     |      |      |     |      |     |       |      |  |  |
| 31700   | 多-キヤベツ | 31700 | キヤベツ(甘藷) | 0001947 | 2015/1/29 | 下 | 11    | 1000 | 500  | 42000 | 84    | 500  | 42000 | 0     | 0     | 0332 |               |    |      |     |     |      |      |     |      |     |       |      |  |  |
| 31700   | 多-キヤベツ | 31700 | キヤベツ(甘藷) | 0001958 | 2015/1/30 | 下 | 8     | 1000 | 500  | 42000 | 84    | 500  | 42000 | 0     | 0     | 0332 |               |    |      |     |     |      |      |     |      |     |       |      |  |  |
| 31700   | 多-キヤベツ | 31700 | キヤベツ(甘藷) | 0001985 | 2015/1/31 | 下 | 9     | 1000 | 500  | 42500 | 85    | 500  | 42500 | 0     | 0     | 0332 | 農産エラー:0001974 |    |      |     |     |      |      |     |      |     |       |      |  |  |
| 31700   | 多-キヤベツ | 31700 | キヤベツ(甘藷) | 0001974 | 2015/1/31 | 下 | 9     | 1000 | 500  | 42500 | 85    | 500  | 42500 | 0     | 0     | 0332 | 農産エラー:0001985 |    |      |     |     |      |      |     |      |     |       |      |  |  |
| 31700   | 多-キヤベツ | 31700 | キヤベツ(甘藷) | 0001983 | 2015/1/5  | 上 | 9     | 1000 | 500  | 34000 | 68    | 500  | 34000 | 0     | 0     | 0332 |               |    |      |     |     |      |      |     |      |     |       |      |  |  |
| 31700   | 多-キヤベツ | 31700 | キヤベツ(甘藷) | 0001992 | 2015/1/8  | 上 | 29    | 1000 | 500  | 37550 | 75.7  | 500  | 37550 | 0     | 0     | 0332 |               |    |      |     |     |      |      |     |      |     |       |      |  |  |
| 31700   | 多-キヤベツ | 31700 | キヤベツ(甘藷) | 0002004 | 2015/1/8  | 上 | 40    | 1000 | 800  | 89300 | 85.38 | 800  | 89300 | 0     | 0     | 0332 |               |    |      |     |     |      |      |     |      |     |       |      |  |  |
| 31700   | 多-キヤベツ | 31700 | キヤベツ(甘藷) | 0002013 | 2015/1/10 | 上 | 73    | 1000 | 800  | 84100 | 80.13 | 740  | 81100 | 80    | 3000  | 0332 |               |    |      |     |     |      |      |     |      |     |       |      |  |  |

| 新規追加欄 |         |     |      |      |     |      |     |       |      |      |       |       |     |     |     |       | エラー総数 |       |  |
|-------|---------|-----|------|------|-----|------|-----|-------|------|------|-------|-------|-----|-----|-----|-------|-------|-------|--|
| 団体CD  | 団体名     | 未加入 | 産地区分 | 農協CD | 農協名 | 会社CD | 会社名 | 売立年月日 | 出荷数量 | 出荷金額 | 規格外数量 | 規格外金額 | 摘要1 | 摘要2 | 摘要3 | エラー総数 | エラー総数 | エラー総数 |  |
| 9999  | XXXXX本部 |     |      |      |     |      |     |       |      |      |       |       |     |     |     |       |       |       |  |
| 野菜CD  | 野菜名     |     |      |      |     |      |     |       |      |      |       |       |     |     |     |       |       |       |  |

↑追加用シート

このファイルにはマクロが含まれているため、開くにはマクロを有効化する必要があります。(次ページ参照)

- ※1: 帳票作成ツールは毎月送付される最新のものをご使用ください。
- ※2: 帳票作成ツールが上手く開かないときは、1度シャットダウンを試してみてください。

## イ. R137\_明細 D (CSVファイル)

仕切書ごとの明細データが記載されたデータ(CSVファイル)です。

(※下は、Excel で開いた時のイメージ)

当該ファイルは、基本的に、ア. 帳票作成ツールに取込んで使用します。

|    | A    | B   | C    | D     | E     | F     | G     | H     | I  | J        | K    | L    | M       | N         | O   | P     | Q    | R       | S         | T  | U    | V    | W    | X      | Y     | Z     | AA     | AB    | AC    | AD     | AE           |
|----|------|-----|------|-------|-------|-------|-------|-------|----|----------|------|------|---------|-----------|-----|-------|------|---------|-----------|----|------|------|------|--------|-------|-------|--------|-------|-------|--------|--------------|
| 1  | 処理年  | 処理月 | 処理区分 | 登録出荷日 | 登録出荷日 | 野米区分  | C野米区分 | 品名CD  | 品名 | レコードN未加入 | 産地区分 | 農協CD | 農協名     | ブロッホを会社CD | 会社名 | 送り状NO | 売年月日 | 旬       | 仕切書NO     | 量目 | 出荷数量 | 出荷金額 | 出荷単価 | 規格数量   | 規格金額  | 規格外数量 | 規格外金額  | 農協CD未 | エラー内容 |        |              |
| 2  | 2021 | 3   | 概算   | 1234  | ☆☆農本番 | 30300 | 冬にんじ  | 30300 | 人参 | 133267   | M    | 1    | 1111111 | ○○農協      | C東北 | 70110 | 福島中央 | 779526  | 2022/3/5  | 上  | 3751 | 1000 | 890  | 58300  | 65.51 | 890   | 58300  | 0     | 0     | 271001 |              |
| 3  | 2021 | 3   | 概算   | 1234  | ☆☆農本番 | 30300 | 冬にんじ  | 30300 | 人参 | 133276   | M    | 1    | 1111111 | ○○農協      | C東北 | 70110 | 福島中央 | 779607  | 2022/3/6  | 上  | 4221 | 1000 | 1500 | 92800  | 61.87 | 1500  | 92800  | 0     | 0     | 271001 |              |
| 4  | 2021 | 3   | 概算   | 1234  | ☆☆農本番 | 30300 | 冬にんじ  | 30300 | 人参 | 133285   | M    | 1    | 1111111 | ○○農協      | C東北 | 70110 | 福島中央 | 779679  | 2022/3/7  | 上  | 4656 | 1000 | 1540 | 92400  | 60    | 1540  | 92400  | 0     | 0     | 271001 |              |
| 5  | 2021 | 3   | 概算   | 1234  | ☆☆農本番 | 30300 | 冬にんじ  | 30300 | 人参 | 133294   | M    | 1    | 1111111 | ○○農協      | C東北 | 70110 | 福島中央 | 272709  | 2022/3/8  | 上  | 5090 | 1000 | 1450 | 88100  | 60.76 | 1450  | 88100  | 0     | 0     | 271001 |              |
| 6  | 2021 | 3   | 概算   | 1234  | ☆☆農本番 | 30300 | 冬にんじ  | 30300 | 人参 | 133300   | M    | 1    | 1111111 | ○○農協      | C東北 | 70110 | 福島中央 | 272864  | 2022/3/9  | 上  | 2207 | 1000 | 1840 | 107400 | 58.37 | 1840  | 107400 | 0     | 0     | 271001 |              |
| 7  | 2021 | 3   | 概算   | 1234  | ☆☆農本番 | 30300 | 冬にんじ  | 30300 | 人参 | 133310   | M    | 1    | 1111111 | ○○農協      | C東北 | 70110 | 福島中央 | 779871  | 2022/3/12 | 中  | 2594 | 1000 | 2000 | 108100 | 54.05 | 2000  | 108100 | 0     | 0     | 271001 | 重複エラー：100000 |
| 8  | 2021 | 3   | 概算   | 1234  | ☆☆農本番 | 30300 | 冬にんじ  | 30300 | 人参 | 133329   | M    | 1    | 1111111 | ○○農協      | C東北 | 70110 | 福島中央 | 779924  | 2022/3/13 | 中  | 3080 | 1000 | 2140 | 116800 | 54.58 | 2140  | 116800 | 0     | 0     | 271001 | 赤黒エラー        |
| 9  | 2021 | 3   | 概算   | 1234  | ☆☆農本番 | 30300 | 冬にんじ  | 30300 | 人参 | 133338   | M    | 1    | 1111111 | ○○農協      | C東北 | 70110 | 福島中央 | 273309  | 2022/3/14 | 中  | 3757 | 1000 | 1040 | 59800  | 57.5  | 1040  | 59800  | 0     | 0     | 271001 |              |
| 10 | 2021 | 3   | 概算   | 1234  | ☆☆農本番 | 30300 | 冬にんじ  | 30300 | 人参 | 133347   | M    | 1    | 1111111 | ○○農協      | C東北 | 70110 | 福島中央 | 780076  | 2022/3/15 | 中  | 4101 | 1000 | 1580 | 82200  | 52.03 | 1580  | 82200  | 0     | 0     | 271001 |              |
| 11 | 2021 | 3   | 概算   | 1234  | ☆☆農本番 | 30300 | 冬にんじ  | 30300 | 人参 | 133356   | M    | 1    | 1111111 | ○○農協      | C東北 | 70110 | 福島中央 | 780132  | 2022/3/16 | 中  | 4711 | 1000 | 740  | 40200  | 54.32 | 740   | 40200  | 0     | 0     | 271001 |              |
| 12 | 2021 | 3   | 概算   | 1234  | ☆☆農本番 | 30300 | 冬にんじ  | 30300 | 人参 | 133365   | M    | 1    | 1111111 | ○○農協      | C東北 | 70110 | 福島中央 | 273703  | 2022/3/18 | 中  | 5147 | 1000 | 2390 | 125500 | 52.51 | 2390  | 125500 | 0     | 0     | 271001 |              |
| 13 | 2021 | 3   | 概算   | 1234  | ☆☆農本番 | 30300 | 冬にんじ  | 30300 | 人参 | 133374   | M    | 1    | 1111111 | ○○農協      | C東北 | 70110 | 福島中央 | 780274  | 2022/3/19 | 中  | 2337 | 1000 | 890  | 49700  | 55.84 | 890   | 49700  | 0     | 0     | 271001 |              |
| 14 | 2021 | 3   | 概算   | 1234  | ☆☆農本番 | 30300 | 冬にんじ  | 30300 | 人参 | 133383   | M    | 1    | 1111111 | ○○農協      | C東北 | 70110 | 福島中央 | 780405  | 2022/3/21 | 下  | 2997 | 1000 | 2900 | 155500 | 53.62 | 2900  | 155500 | 0     | 0     | 271001 |              |
| 15 | 2021 | 3   | 概算   | 1234  | ☆☆農本番 | 30300 | 冬にんじ  | 30300 | 人参 | 133392   | M    | 1    | 1111111 | ○○農協      | C東北 | 70110 | 福島中央 | 274118  | 2022/3/22 | 下  | 3521 | 1000 | 510  | 23000  | 45.1  | 510   | 23000  | 0     | 0     | 271001 |              |
| 16 | 2021 | 3   | 概算   | 1234  | ☆☆農本番 | 30300 | 冬にんじ  | 30300 | 人参 | 133409   | M    | 1    | 1111111 | ○○農協      | C東北 | 70110 | 福島中央 | 274106  | 2022/3/22 | 下  | 3523 | 1000 | 1560 | 85800  | 55    | 1560  | 85800  | 0     | 0     | 271001 |              |
| 17 | 2021 | 3   | 概算   | 1234  | ☆☆農本番 | 30300 | 冬にんじ  | 30300 | 人参 | 133418   | M    | 1    | 1111111 | ○○農協      | C東北 | 70110 | 福島中央 | 274154  | 2022/3/23 | 下  | 4426 | 1000 | 1250 | 66900  | 53.52 | 1250  | 66900  | 0     | 0     | 271001 |              |
| 18 | 2021 | 3   | 概算   | 1234  | ☆☆農本番 | 30300 | 冬にんじ  | 30300 | 人参 | 133427   | M    | 1    | 1111111 | ○○農協      | C東北 | 70110 | 福島中央 | 780610  | 2022/3/25 | 下  | 5087 | 1000 | 930  | 51500  | 55.38 | 930   | 51500  | 0     | 0     | 271001 |              |
| 19 | 2021 | 3   | 概算   | 1234  | ☆☆農本番 | 30300 | 冬にんじ  | 30300 | 人参 | 133436   | M    | 1    | 1111111 | ○○農協      | C東北 | 70110 | 福島中央 | 780715  | 2022/3/26 | 下  | 2516 | 1000 | 1340 | 78400  | 58.51 | 1340  | 78400  | 0     | 0     | 271001 |              |
| 20 | 2021 | 3   | 概算   | 1234  | ☆☆農本番 | 30300 | 冬にんじ  | 30300 | 人参 | 133445   | M    | 1    | 1111111 | ○○農協      | C東北 | 70110 | 福島中央 | 780835  | 2022/3/29 | 下  | 3117 | 1000 | 470  | 29600  | 62.98 | 470   | 29600  | 0     | 0     | 271001 |              |
| 21 | 2021 | 3   | 概算   | 1234  | ☆☆農本番 | 30300 | 冬にんじ  | 30300 | 人参 | 133454   | M    | 1    | 1111111 | ○○農協      | C東北 | 70110 | 福島中央 | 780883  | 2022/3/29 | 下  | 3797 | 1000 | 790  | 42900  | 54.3  | 790   | 42900  | 0     | 0     | 271001 |              |
| 22 | 2021 | 3   | 概算   | 1234  | ☆☆農本番 | 30300 | 冬にんじ  | 30300 | 人参 | 133463   | M    | 1    | 1111111 | ○○農協      | C東北 | 70110 | 福島中央 | 780993  | 2022/3/30 | 下  | 4451 | 1000 | 530  | 37000  | 69.81 | 530   | 37000  | 0     | 0     | 271001 |              |
| 23 | 2021 | 3   | 概算   | 1234  | ☆☆農本番 | 30300 | 冬にんじ  | 30300 | 人参 | 133472   | M    | 1    | 6666666 | ▲滋養場      | C東北 | 20220 | 北日本畜 | 9.8E+08 | 2022/3/5  | 上  | 9021 | 1000 | 3300 | 247600 | 75.03 | 3300  | 247600 | 0     | 0     | 274420 |              |
| 24 | 2021 | 3   | 概算   | 1234  | ☆☆農本番 | 30300 | 冬にんじ  | 30300 | 人参 | 133481   | M    | 1    | 6666666 | ▲滋養場      | C東北 | 20220 | 北日本畜 | 9.8E+08 | 2022/3/6  | 上  | 9015 | 1000 | 660  | 39600  | 60    | 660   | 39600  | 0     | 0     | 274420 |              |
| 25 | 2021 | 3   | 概算   | 1234  | ☆☆農本番 | 30300 | 冬にんじ  | 30300 | 人参 | 133490   | M    | 1    | 6666666 | ▲滋養場      | C東北 | 20220 | 北日本畜 | 9.8E+08 | 2022/3/7  | 上  | 9020 | 1000 | 660  | 51700  | 78.33 | 660   | 51700  | 0     | 0     | 274420 |              |
| 26 | 2021 | 3   | 概算   | 1234  | ☆☆農本番 | 30300 | 冬にんじ  | 30300 | 人参 | 133507   | M    | 1    | 6666666 | ▲滋養場      | C東北 | 20220 | 北日本畜 | 9.8E+08 | 2022/3/8  | 上  | 9027 | 1000 | 1320 | 99000  | 75    | 1320  | 99000  | 0     | 0     | 274420 |              |
| 27 | 2021 | 3   | 概算   | 1234  | ☆☆農本番 | 30300 | 冬にんじ  | 30300 | 人参 | 133516   | M    | 1    | 6666666 | ▲滋養場      | C東北 | 20220 | 北日本畜 | 9.8E+08 | 2022/3/9  | 上  | 9021 | 1000 | 2200 | 151300 | 68.77 | 2200  | 151300 | 0     | 0     | 274420 |              |
| 28 | 2021 | 3   | 概算   | 1234  | ☆☆農本番 | 30300 | 冬にんじ  | 30300 | 人参 | 133525   | M    | 1    | 6666666 | ▲滋養場      | C東北 | 20220 | 北日本畜 | 9.8E+08 | 2022/3/12 | 中  | 9027 | 1000 | 3300 | 245300 | 74.33 | 3300  | 245300 | 0     | 0     | 274420 |              |
| 29 | 2021 | 3   | 概算   | 1234  | ☆☆農本番 | 30300 | 冬にんじ  | 30300 | 人参 | 133534   | M    | 1    | 6666666 | ▲滋養場      | C東北 | 20220 | 北日本畜 | 9.8E+08 | 2022/3/13 | 中  | 9005 | 1000 | 2530 | 195500 | 77.27 | 2530  | 195500 | 0     | 0     | 274420 |              |
| 30 | 2021 | 3   | 概算   | 1234  | ☆☆農本番 | 30300 | 冬にんじ  | 30300 | 人参 | 133543   | M    | 1    | 6666666 | ▲滋養場      | C東北 | 20220 | 北日本畜 | 3.4E+08 | 2022/3/14 | 中  | 152  | 1000 | 120  | 4800   | 40    | 120   | 4800   | 0     | 0     | 274420 |              |
| 31 | 2021 | 3   | 概算   | 1234  | ☆☆農本番 | 30300 | 冬にんじ  | 30300 | 人参 | 133552   | M    | 1    | 6666666 | ▲滋養場      | C東北 | 20220 | 北日本畜 | 9.8E+08 | 2022/3/14 | 中  | 9034 | 1000 | 2310 | 170700 | 73.9  | 2310  | 170700 | 0     | 0     | 274420 |              |
| 32 | 2021 | 3   | 概算   | 1234  | ☆☆農本番 | 30300 | 冬にんじ  | 30300 | 人参 | 133561   | M    | 1    | 6666666 | ▲滋養場      | C東北 | 20220 | 北日本畜 | 3.4E+08 | 2022/3/15 | 中  | 9024 | 1000 | 1040 | 68900  | 66.25 | 1040  | 68900  | 0     | 0     | 274420 |              |
| 33 | 2021 | 3   | 概算   | 1234  | ☆☆農本番 | 30300 | 冬にんじ  | 30300 | 人参 | 133570   | M    | 1    | 6666666 | ▲滋養場      | C東北 | 20220 | 北日本畜 | 3.4E+08 | 2022/3/16 | 中  | 9020 | 1000 | 2340 | 158600 | 67.78 | 2340  | 158600 | 0     | 0     | 274420 |              |
| 34 | 2021 | 3   | 概算   | 1234  | ☆☆農本番 | 30300 | 冬にんじ  | 30300 | 人参 | 133580   | M    | 1    | 6666666 | ▲滋養場      | C東北 | 20220 | 北日本畜 | 9.8E+08 | 2022/3/18 | 中  | 9021 | 1000 | 3300 | 238700 | 72.33 | 3300  | 238700 | 0     | 0     | 274420 |              |
| 35 | 2021 | 3   | 概算   | 1234  | ☆☆農本番 | 30300 | 冬にんじ  | 30300 | 人参 | 133599   | M    | 1    | 6666666 | ▲滋養場      | C東北 | 20220 | 北日本畜 | 9.8E+08 | 2022/3/19 | 中  | 9029 | 1000 | 1100 | 77000  | 70    | 1100  | 77000  | 0     | 0     | 274420 |              |
| 36 | 2021 | 3   | 概算   | 1234  | ☆☆農本番 | 30300 | 冬にんじ  | 30300 | 人参 | 133605   | M    | 1    | 6666666 | ▲滋養場      | C東北 | 20220 | 北日本畜 | 9.8E+08 | 2022/3/21 | 下  | 194  | 1000 | 3300 | 240400 | 72.85 | 3300  | 240400 | 0     | 0     | 274420 |              |
| 37 | 2021 | 3   | 概算   | 1234  | ☆☆農本番 | 30300 | 冬にんじ  | 30300 | 人参 | 133614   | M    | 1    | 6666666 | ▲滋養場      | C東北 | 20220 | 北日本畜 | 9.8E+08 | 2022/3/22 | 下  | 9042 | 1000 | 2860 | 195400 | 68.32 | 2860  | 195400 | 0     | 0     | 274420 |              |
| 38 | 2021 | 3   | 概算   | 1234  | ☆☆農本番 | 30300 | 冬にんじ  | 30300 | 人参 | 133623   | M    | 1    | 6666666 | ▲滋養場      | C東北 | 20220 | 北日本畜 | 9.8E+08 | 2022/3/23 | 下  | 9036 | 1000 | 2200 | 156800 | 71.27 | 2200  | 156800 | 0     | 0     | 274420 |              |

## ウ. R138\_農協毎 D (CSVファイル)

農協毎の集計データが記載されたデータ(CSVファイル)です。

- ・旬ごとに、加入数量及び金額、未加入数量及び金額が確認できます。
- ・一番右の2列に野菜名と農協名が表示されますので、Excelのフィルタを使って目的の野菜・農協だけを表示できます。  
当該ファイルについても、ア.帳票作成ツールに取込んで使用します。

| 処理年  | 処理月  | 処理区分 | 団体CD | 団体名   | 農協CD    | 野菜名     | 産地区分  | 農協名     | ブロック会社名 | 旬別    | レコードN  | レコードN  | 出荷数量   | 出荷金額    | 規格数量    | 規格金額    | 規格外数量   | 規格外金額 | 加入数量  | 加入金額    | 未加入数量   | 未加入金額   | 野菜名    | 農協名   |      |
|------|------|------|------|-------|---------|---------|-------|---------|---------|-------|--------|--------|--------|---------|---------|---------|---------|-------|-------|---------|---------|---------|--------|-------|------|
| 2021 | 1    | 概算   | 1234 | ☆☆県本番 | 1111111 | 30300   | I     | 1111111 | 東北      | 70110 | 上旬     | 133267 | 133300 | 7220    | 439000  | 7220    | 439000  | 0     | 0     | 0       | 0       | 7220    | 439000 | 冬にんじん | ○○農協 |
| 3    | 2021 | 1    | 概算   | 1234  | ☆☆県本番   | 1111111 | 冬にんじん | ○○農協    | 福島中央    | 中旬    | 133310 | 133374 | 10780  | 582300  | 10780   | 582300  | 0       | 0     | 0     | 0       | 10780   | 582300  | 冬にんじん  | ○○農協  |      |
| 4    | 2021 | 1    | 概算   | 1234  | ☆☆県本番   | 1111111 |       |         |         | 下旬    | 133383 | 133463 | 10280  | 570600  | 10280   | 570600  | 0       | 0     | 0     | 0       | 10280   | 570600  | 冬にんじん  | ○○農協  |      |
| 5    | 2021 | 1    | 概算   | 1234  | ☆☆県本番   | 1111111 |       |         |         | 月合計   |        |        | 28280  | 1591900 | 28280   | 1591900 | 0       | 0     | 0     | 0       | 28280   | 1591900 | 冬にんじん  | ○○農協  |      |
| 6    | 2021 | 1    | 概算   | 1234  | ☆☆県本番   | 1111111 |       |         | 農協      | 上旬    |        |        | 7220   | 439000  | 7220    | 439000  | 0       | 0     | 0     | 0       | 7220    | 439000  | 冬にんじん  | ○○農協  |      |
| 7    | 2021 | 1    | 概算   | 1234  | ☆☆県本番   | 1111111 |       |         |         | 中旬    |        |        | 10780  | 582300  | 10780   | 582300  | 0       | 0     | 0     | 0       | 10780   | 582300  | 冬にんじん  | ○○農協  |      |
| 8    | 2021 | 1    | 概算   | 1234  | ☆☆県本番   | 1111111 |       |         |         | 下旬    |        |        | 10280  | 570600  | 10280   | 570600  | 0       | 0     | 0     | 0       | 10280   | 570600  | 冬にんじん  | ○○農協  |      |
| 9    | 2021 | 1    | 概算   | 1234  | ☆☆県本番   | 1111111 |       |         |         | 月合計   |        |        | 28280  | 1591900 | 28280   | 1591900 | 0       | 0     | 0     | 0       | 28280   | 1591900 | 冬にんじん  | ○○農協  |      |
| 10   | 2021 | 1    | 概算   | 1234  | ☆☆県本番   | 6666666 | I     | 6666666 | 東北      | 20220 | 上旬     | 133472 | 133516 | 8140    | 589200  | 8140    | 589200  | 0     | 0     | 8140    | 589200  | 0       | 0      | 冬にんじん | ▲選果場 |
| 11   | 2021 | 1    | 概算   | 1234  | ☆☆県本番   | 6666666 |       | ▲選果場    | 北日本青森   | 中旬    | 133525 | 133599 | 16040  | 1159500 | 16040   | 1159500 | 0       | 0     | 16040 | 1159500 | 0       | 0       | 冬にんじん  | ▲選果場  |      |
| 12   | 2021 | 1    | 概算   | 1234  | ☆☆県本番   | 6666666 |       |         |         | 下旬    | 133605 | 133679 | 21440  | 1501400 | 21440   | 1501400 | 0       | 0     | 21440 | 1501400 | 0       | 0       | 冬にんじん  | ▲選果場  |      |
| 13   | 2021 | 1    | 概算   | 1234  | ☆☆県本番   | 6666666 |       |         |         | 月合計   |        |        | 45620  | 3250100 | 45620   | 3250100 | 0       | 0     | 45620 | 3250100 | 0       | 0       | 冬にんじん  | ▲選果場  |      |
| 14   | 2021 | 1    | 概算   | 1234  | ☆☆県本番   | 6666666 |       |         | 東北      | 22110 | 上旬     | 133688 | 133712 | 7300    | 521400  | 7300    | 521400  | 0     | 0     | 7300    | 521400  | 0       | 0      | 冬にんじん | ▲選果場 |
| 15   | 2021 | 1    | 概算   | 1234  | ☆☆県本番   | 6666666 |       |         |         | 弘果弘前  | 中旬     | 133721 | 133801 | 16510   | 1219000 | 16510   | 1219000 | 0     | 0     | 16510   | 1219000 | 0       | 0      | 冬にんじん | ▲選果場 |
| 16   | 2021 | 1    | 概算   | 1234  | ☆☆県本番   | 6666666 |       |         |         | 下旬    | 133810 | 133884 | 18900  | 1307700 | 18900   | 1307700 | 0       | 0     | 18900 | 1307700 | 0       | 0       | 冬にんじん  | ▲選果場  |      |
| 17   | 2021 | 1    | 概算   | 1234  | ☆☆県本番   | 6666666 |       |         |         | 月合計   |        |        | 42710  | 3048100 | 42710   | 3048100 | 0       | 0     | 42710 | 3048100 | 0       | 0       | 冬にんじん  | ▲選果場  |      |
| 18   | 2021 | 1    | 概算   | 1234  | ☆☆県本番   | 6666666 |       |         | 東北      | 30120 | 上旬     | 133893 | 133928 | 4290    | 331400  | 4290    | 331400  | 0     | 0     | 4290    | 331400  | 0       | 0      | 冬にんじん | ▲選果場 |
| 19   | 2021 | 1    | 概算   | 1234  | ☆☆県本番   | 6666666 |       |         |         | 丸毛盛岡  | 中旬     | 133937 | 134040 | 23270   | 1723400 | 23270   | 1723400 | 0     | 0     | 23270   | 1723400 | 0       | 0      | 冬にんじん | ▲選果場 |
| 20   | 2021 | 1    | 概算   | 1234  | ☆☆県本番   | 6666666 |       |         |         | 下旬    | 134059 | 134237 | 29770  | 2308600 | 29770   | 2308600 | 0       | 0     | 29770 | 2308600 | 0       | 0       | 冬にんじん  | ▲選果場  |      |
| 21   | 2021 | 1    | 概算   | 1234  | ☆☆県本番   | 6666666 |       |         |         | 月合計   |        |        | 57330  | 4363400 | 57330   | 4363400 | 0       | 0     | 57330 | 4363400 | 0       | 0       | 冬にんじん  | ▲選果場  |      |
| 22   | 2021 | 1    | 概算   | 1234  | ☆☆県本番   | 6666666 |       |         | 東北      | 40110 | 上旬     | 134246 | 134282 | 10400   | 763700  | 10400   | 763700  | 0     | 0     | 10400   | 763700  | 0       | 0      | 冬にんじん | ▲選果場 |
| 23   | 2021 | 1    | 概算   | 1234  | ☆☆県本番   | 6666666 |       |         |         | 株式会社  | 中旬     | 134291 | 134353 | 18950   | 1321300 | 18950   | 1321300 | 0     | 0     | 18950   | 1321300 | 0       | 0      | 冬にんじん | ▲選果場 |
| 24   | 2021 | 1    | 概算   | 1234  | ☆☆県本番   | 6666666 |       |         |         | 下旬    | 134362 | 134498 | 28550  | 2270700 | 28550   | 2270700 | 0       | 0     | 28550 | 2270700 | 0       | 0       | 冬にんじん  | ▲選果場  |      |
| 25   | 2021 | 1    | 概算   | 1234  | ☆☆県本番   | 6666666 |       |         |         | 月合計   |        |        | 57900  | 4355700 | 57900   | 4355700 | 0       | 0     | 57900 | 4355700 | 0       | 0       | 冬にんじん  | ▲選果場  |      |
| 26   | 2021 | 1    | 概算   | 1234  | ☆☆県本番   | 6666666 |       |         | 東北      | 70220 | 上旬     | 134504 | 134540 | 7750    | 584800  | 7750    | 584800  | 0     | 0     | 7750    | 584800  | 0       | 0      | 冬にんじん | ▲選果場 |
| 27   | 2021 | 1    | 概算   | 1234  | ☆☆県本番   | 6666666 |       |         |         | 株式会社  | 中旬     | 134550 | 134630 | 20030   | 1482300 | 20030   | 1482300 | 0     | 0     | 20030   | 1482300 | 0       | 0      | 冬にんじん | ▲選果場 |
| 28   | 2021 | 1    | 概算   | 1234  | ☆☆県本番   | 6666666 |       |         |         | 下旬    | 134649 | 134710 | 27300  | 2057000 | 27300   | 2057000 | 0       | 0     | 27300 | 2057000 | 0       | 0       | 冬にんじん  | ▲選果場  |      |
| 29   | 2021 | 1    | 概算   | 1234  | ☆☆県本番   | 6666666 |       |         |         | 月合計   |        |        | 55080  | 4124100 | 55080   | 4124100 | 0       | 0     | 55080 | 4124100 | 0       | 0       | 冬にんじん  | ▲選果場  |      |
| 30   | 2021 | 1    | 概算   | 1234  | ☆☆県本番   | 6666666 |       |         | 農協      | 上旬    |        |        | 37880  | 2790500 | 37880   | 2790500 | 0       | 0     | 37880 | 2790500 | 0       | 0       | 冬にんじん  | ▲選果場  |      |

## (5) 修正内容の入力等(基本)

### ①レコード行の削除

[明細シート]の削除したいレコードの行で、修正欄にある“区分”欄の該当セルをクリックすると、リストボックスが表示されます。

| 団体CD 団体名   |       |       |          |         |      | 修正欄           |    |      |     |     |      |      |     |      |     |       |
|------------|-------|-------|----------|---------|------|---------------|----|------|-----|-----|------|------|-----|------|-----|-------|
| 9999 ×××本部 |       |       |          |         |      | フィルタ          |    |      |     |     |      |      |     |      |     |       |
| 野菜CD       | 野菜名   | 品名CD  | 品名       | レコードNO  | 農協支所 | エラー、警告内容      | 区分 | 野菜CD | 野菜名 | 未加入 | 産地区分 | 農協CD | 農協名 | 会社CD | 会社名 | 売立年月日 |
| 31700      | 冬キャベツ | 31700 | キャベツ(甘藍) | 0001938 | 832  |               |    |      |     |     |      |      |     |      |     |       |
| 31700      | 冬キャベツ | 31700 | キャベツ(甘藍) | 0001947 | 832  |               |    |      |     |     |      |      |     |      |     |       |
| 31700      | 冬キャベツ | 31700 | キャベツ(甘藍) | 0001956 | 832  |               |    |      |     |     |      |      |     |      |     |       |
| 31700      | 冬キャベツ | 31700 | キャベツ(甘藍) | 0001965 | 832  | 重複エラー:0001974 | 削除 |      |     |     |      |      |     |      |     |       |
| 31700      | 冬キャベツ | 31700 | キャベツ(甘藍) | 0001974 | 832  | 重複エラー:0001965 | 修正 |      |     |     |      |      |     |      |     |       |
| 31700      | 冬キャベツ | 31700 | キャベツ(甘藍) | 0001983 | 832  |               | 削除 |      |     |     |      |      |     |      |     |       |
| 31700      | 冬キャベツ | 31700 | キャベツ(甘藍) | 0001992 | 832  |               |    |      |     |     |      |      |     |      |     |       |
| 31700      | 冬キャベツ | 31700 | キャベツ(甘藍) | 0002004 | 832  |               |    |      |     |     |      |      |     |      |     |       |

「削除」を選択します。また、“摘要”欄で、削除の修正理由を入力(リストから選択、または手入力)してください。

| 団体CD 団体名   |       |       |          |         |    | 修正欄   |     |     |      |      |     |      |     |       |      |      |       |       |     |     |  |
|------------|-------|-------|----------|---------|----|-------|-----|-----|------|------|-----|------|-----|-------|------|------|-------|-------|-----|-----|--|
| 9999 ×××本部 |       |       |          |         |    | ウインドウ |     |     |      |      |     |      |     |       |      |      |       |       |     |     |  |
| 野菜CD       | 野菜名   | 品名CD  | 品名       | レコードNO  | 区分 | 野菜CD  | 野菜名 | 未加入 | 産地区分 | 農協CD | 農協名 | 会社CD | 会社名 | 売立年月日 | 出荷数量 | 出荷金額 | 規格外数量 | 規格外金額 | 摘要1 | 摘要2 |  |
| 31700      | 冬キャベツ | 31700 | キャベツ(甘藍) | 0001938 |    |       |     |     |      |      |     |      |     |       |      |      |       |       |     |     |  |
| 31700      | 冬キャベツ | 31700 | キャベツ(甘藍) | 0001947 |    |       |     |     |      |      |     |      |     |       |      |      |       |       |     |     |  |
| 31700      | 冬キャベツ | 31700 | キャベツ(甘藍) | 0001956 |    |       |     |     |      |      |     |      |     |       |      |      |       |       |     |     |  |
| 31700      | 冬キャベツ | 31700 | キャベツ(甘藍) | 0001965 | 削除 |       |     |     |      |      |     |      |     |       |      |      |       |       |     |     |  |
| 31700      | 冬キャベツ | 31700 | キャベツ(甘藍) | 0001974 |    |       |     |     |      |      |     |      |     |       |      |      |       |       |     |     |  |
| 31700      | 冬キャベツ | 31700 | キャベツ(甘藍) | 0001983 |    |       |     |     |      |      |     |      |     |       |      |      |       |       |     |     |  |
| 31700      | 冬キャベツ | 31700 | キャベツ(甘藍) | 0001992 |    |       |     |     |      |      |     |      |     |       |      |      |       |       |     |     |  |
| 31700      | 冬キャベツ | 31700 | キャベツ(甘藍) | 0002004 |    |       |     |     |      |      |     |      |     |       |      |      |       |       |     |     |  |
| 31700      | 冬キャベツ | 31700 | キャベツ(甘藍) | 0002013 |    |       |     |     |      |      |     |      |     |       |      |      |       |       |     |     |  |
| 31700      | 冬キャベツ | 31700 | キャベツ(甘藍) | 0002022 |    |       |     |     |      |      |     |      |     |       |      |      |       |       |     |     |  |
| 31700      | 冬キャベツ | 31700 | キャベツ(甘藍) | 0002031 |    |       |     |     |      |      |     |      |     |       |      |      |       |       |     |     |  |

※削除する場合、売立年月日や出荷数量、出荷金額等のその他項目に入力を行わないでください。入力するとエラーが発生いたします。

(摘要は入力が必要)

※誤って入力したセルについては、通常の Excel 操作と同じく、セル上で Delete キーを押せば、入力内容が削除されます。

※3:「区分」の欄において、「削除」が選択されていなくても、「摘要」の欄に入力がされている場合、チェックを押してもエラーメッセージが出ない仕様となっております。「削除」を行う際は、区分で「削除」が選択されているかご確認をお願い致します。

### ③レコード行の追加入力

脱漏していた仕切書のデータ追加などは、P.9で生成した追加用シートで行います。

|    | A    | B      | C       | D    | E    | F    | G     | H   | I     | J    | K    | L     | M     | N   | O   | P     | Q     |
|----|------|--------|---------|------|------|------|-------|-----|-------|------|------|-------|-------|-----|-----|-------|-------|
| 1  |      |        |         |      |      |      |       |     |       |      |      |       |       |     |     |       |       |
| 2  | 団体CD | 団体名    | ウインドウ固定 | 行追加  | フィルタ | チェック | 新規追加欄 |     |       |      |      |       |       |     |     |       |       |
| 3  | 0    | 〇〇〇県本部 |         |      |      |      |       |     |       |      |      |       |       |     |     | エラー総数 |       |
| 4  | 野菜CD | 野菜名    | 未加入     | 産地区分 | 農協CD | 農協名  | 会社CD  | 会社名 | 売立年月日 | 出荷数量 | 出荷金額 | 規格外数量 | 規格外金額 | 摘要1 | 摘要2 | 摘要3   | エラー内容 |
| 5  |      |        |         |      |      |      |       |     |       |      |      |       |       |     |     |       |       |
| 6  |      |        |         |      |      |      |       |     |       |      |      |       |       |     |     |       |       |
| 7  |      |        |         |      |      |      |       |     |       |      |      |       |       |     |     |       |       |
| 8  |      |        |         |      |      |      |       |     |       |      |      |       |       |     |     |       |       |
| 9  |      |        |         |      |      |      |       |     |       |      |      |       |       |     |     |       |       |
| 10 |      |        |         |      |      |      |       |     |       |      |      |       |       |     |     |       |       |
| 11 |      |        |         |      |      |      |       |     |       |      |      |       |       |     |     |       |       |
| 12 |      |        |         |      |      |      |       |     |       |      |      |       |       |     |     |       |       |
| 13 |      |        |         |      |      |      |       |     |       |      |      |       |       |     |     |       |       |
| 14 |      |        |         |      |      |      |       |     |       |      |      |       |       |     |     |       |       |
| 15 |      |        |         |      |      |      |       |     |       |      |      |       |       |     |     |       |       |
| 16 |      |        |         |      |      |      |       |     |       |      |      |       |       |     |     |       |       |
| 17 |      |        |         |      |      |      |       |     |       |      |      |       |       |     |     |       |       |
| 18 |      |        |         |      |      |      |       |     |       |      |      |       |       |     |     |       |       |
| 19 |      |        |         |      |      |      |       |     |       |      |      |       |       |     |     |       |       |
| 20 |      |        |         |      |      |      |       |     |       |      |      |       |       |     |     |       |       |
| 21 |      |        |         |      |      |      |       |     |       |      |      |       |       |     |     |       |       |

|   | A     | B      | C       | D    | E      | F    | G      | H    | I          | J     | K       | L     | M     | N      |
|---|-------|--------|---------|------|--------|------|--------|------|------------|-------|---------|-------|-------|--------|
| 1 |       |        |         |      |        |      |        |      |            |       |         |       |       |        |
| 2 | 団体CD  | 団体名    | ウインドウ固定 | 行追加  | フィルタ   |      |        |      |            |       |         |       |       |        |
| 3 | 0     | 〇〇〇県本部 |         |      |        |      |        |      |            |       |         |       |       |        |
| 4 | 野菜CD  | 野菜名    | 未加入     | 産地区分 | 農協CD   | 農協名  | 会社CD   | 会社名  | 売立年月日      | 出荷数量  | 出荷金額    | 規格外数量 | 規格外金額 | 摘要1    |
| 5 | 31700 | キャベツ   |         |      | 000000 | △△農協 | 111111 | 〇〇青果 | 2021/07/01 | 6,500 | 505,500 | 0     | 0     | 漏れ(脱漏) |
| 6 |       |        |         |      |        |      |        |      |            |       |         |       |       |        |

追加データの入力が 1000 行を超える場合は、このボタンで行を追加する。  
(ボタンを押すと、100行追加される。)

- ・野菜コード、農協コード、会社コードにコードを入れると、自動的に名称が表示されます。
- ・売立年月日は西暦で入力してください。

〔「7/1」と入力すると、自動的に「2021/07/01」となりますが、年次をまたいだデータ追加・修正の場合、自動入力される年次が異なることがあるので、ご注意ください。たとえば、2021年12月の売立のものを2022年1月以降に追加・修正する場合、「12/1」と入力すると「2022/12/01」となってしまいます。〕

- ・最後に、“摘要”欄にも入力してください。(リストから選択可能です。)

帳票作成ツールには、①～③で修正した内容について、入力漏れ等チェックする機能が備わっています。詳細は、次ページを参照ください。

#### ④対象出荷期間が重複する野菜区分の修正について

対象出荷期間が重複する野菜区分の両方に予約をもつ登録出荷団体において、仕切データをそれぞれの野菜区分へと選別する際の手順を以下に示します。

<例:「夏秋トマト・10～11月」、「冬春トマト・11月21日～12月」の野菜区分で、重複期間である11月21日～11月30日において夏秋トマトと冬春トマトの選別を行う場合(夏秋トマトから冬春トマトへの変更)>

[明細シート]で、野菜区分の変更が必要なデータを削除します(※)。摘要欄は、「重複期間に伴う野菜区分変更の削除」としてください。

| 修正欄 |       |       |       |          |         |      |     |     |      |      |     |      |     |       | ウインドウ固定 |     |      | チェック |     |     |     |                  |                  |
|-----|-------|-------|-------|----------|---------|------|-----|-----|------|------|-----|------|-----|-------|---------|-----|------|------|-----|-----|-----|------------------|------------------|
| A   | B     | C     | D     | E        | AA      | AB   | AC  | AD  | AE   | AF   | AG  | AH   | AI  | AJ    | AK      | AL  | AM   | AN   | AO  | AP  | AQ  |                  |                  |
| 1   | 2     | 3     | 4     | レコードNo   | 区分      | 野菜CD | 野菜名 | 未加入 | 産地区分 | 農協CD | 農協名 | 会社CD | 会社名 | 売立年月日 | 出荷数     | 出荷金 | 規格外数 | 規格外金 | 摘要1 | 摘要2 | 摘要3 |                  |                  |
| 89  | 34400 | 夏秋トマト | 34470 | 完熟トマト(信) | 1731573 |      |     |     |      |      |     |      |     |       |         |     |      |      |     |     |     | 重複期間に伴う野菜区分変更の削除 |                  |
| 90  | 34400 | 夏秋トマト | 34400 | トマト      | 1731582 |      |     |     |      |      |     |      |     |       |         |     |      |      |     |     |     |                  | 重複期間に伴う野菜区分変更の削除 |
| 91  | 34400 | 夏秋トマト | 34400 | トマト      | 1731591 |      |     |     |      |      |     |      |     |       |         |     |      |      |     |     |     |                  | 重複期間に伴う野菜区分変更の削除 |
| 92  | 34400 | 夏秋トマト | 34400 | トマト      | 1731608 |      |     |     |      |      |     |      |     |       |         |     |      |      |     |     |     |                  | 重複期間に伴う野菜区分変更の削除 |
| 93  | 34400 | 夏秋トマト | 34400 | トマト      | 1731617 |      |     |     |      |      |     |      |     |       |         |     |      |      |     |     |     |                  | 重複期間に伴う野菜区分変更の削除 |
| 94  | 34400 | 夏秋トマト | 34400 | トマト      | 1731626 |      |     |     |      |      |     |      |     |       |         |     |      |      |     |     |     |                  | 重複期間に伴う野菜区分変更の削除 |
| 95  | 34400 | 夏秋トマト | 34400 | トマト      | 1731635 |      |     |     |      |      |     |      |     |       |         |     |      |      |     |     |     |                  | 重複期間に伴う野菜区分変更の削除 |
| 96  | 34400 | 夏秋トマト | 34470 | 完熟トマト(信) | 1731644 |      |     |     |      |      |     |      |     |       |         |     |      |      |     |     |     |                  | 重複期間に伴う野菜区分変更の削除 |
| 97  | 34400 | 夏秋トマト | 34400 | トマト      | 1731653 |      |     |     |      |      |     |      |     |       |         |     |      |      |     |     |     |                  | 重複期間に伴う野菜区分変更の削除 |
| 98  | 34400 | 夏秋トマト | 34400 | トマト      | 1731662 |      |     |     |      |      |     |      |     |       |         |     |      |      |     |     |     |                  | 重複期間に伴う野菜区分変更の削除 |
| 99  | 34400 | 夏秋トマト | 34400 | トマト      | 1731671 |      |     |     |      |      |     |      |     |       |         |     |      |      |     |     |     |                  | 重複期間に伴う野菜区分変更の削除 |
| 100 | 34400 | 夏秋トマト | 34400 | トマト      | 1731680 |      |     |     |      |      |     |      |     |       |         |     |      |      |     |     |     |                  | 重複期間に伴う野菜区分変更の削除 |
| 101 | 34400 | 夏秋トマト | 34400 | トマト      | 1731690 |      |     |     |      |      |     |      |     |       |         |     |      |      |     |     |     |                  | 重複期間に伴う野菜区分変更の削除 |
| 102 | 34400 | 夏秋トマト | 34400 | トマト      | 1731706 |      |     |     |      |      |     |      |     |       |         |     |      |      |     |     |     |                  | 重複期間に伴う野菜区分変更の削除 |

野菜区分は修正できないよう設定されているので、いったん削除する必要があります。

[追加用シート]で、明細シートで削除した該当データについて、変更したい野菜 CD・野菜名に変更し、必要に応じて出荷数量・金額等の項目も変更して、入力します。摘要欄には、「重複期間に伴う野菜区分変更の追加」と入力してください。

野菜 CD は、照合用野菜コードを使用します。(次ページ参照)

| 新規追加欄 |       |            |   |        |       |       |     |      |        |             |      |     |            |        | ウインドウ固定   |       |       | チェック |     |     |   |                  |
|-------|-------|------------|---|--------|-------|-------|-----|------|--------|-------------|------|-----|------------|--------|-----------|-------|-------|------|-----|-----|---|------------------|
| A     | B     | C          | D | E      | F     | G     | H   | I    | J      | K           | L    | M   | N          | O      | P         |       |       |      |     |     |   |                  |
| 1     | 2     | 3          | 4 | レコードNo | 野菜CD  | 野菜名   | 未加入 | 産地区分 | 農協CD   | 農協名         | 会社CD | 会社名 | 売立年月日      | 出荷数量   | 出荷金額      | 規格外数量 | 規格外金額 | 摘要1  | 摘要2 | 摘要3 |   |                  |
| 5     | 34490 | 冬春トマト(照合用) |   |        | 13400 | ▲▲事業部 |     |      | 130000 | 関東ブロック(照合用) |      |     | 2021/11/21 | 45,000 | 6,500,000 | 0     |       |      |     |     | 0 | 重複期間に伴う野菜区分変更の追加 |

これは、旬別にデータを追加した例です。

<照合用野菜コードについて>

| 野菜CD  | 名称              |  |  |  |  |  |  |  |  |  |  |  |  |  |  |  |  |  |  |  |
|-------|-----------------|--|--|--|--|--|--|--|--|--|--|--|--|--|--|--|--|--|--|--|
| 30100 | だいこん            |  |  |  |  |  |  |  |  |  |  |  |  |  |  |  |  |  |  |  |
| 30198 | 秋冬だいこん(照合用)     |  |  |  |  |  |  |  |  |  |  |  |  |  |  |  |  |  |  |  |
| 30199 | 春だいこん(照合用)      |  |  |  |  |  |  |  |  |  |  |  |  |  |  |  |  |  |  |  |
| 30300 | にんじん(区分なし、金時以外) |  |  |  |  |  |  |  |  |  |  |  |  |  |  |  |  |  |  |  |
| 30310 | にんじん(金時)        |  |  |  |  |  |  |  |  |  |  |  |  |  |  |  |  |  |  |  |
| 30398 | 冬にんじん(照合用)      |  |  |  |  |  |  |  |  |  |  |  |  |  |  |  |  |  |  |  |
| 30399 | 春夏にんじん(照合用)     |  |  |  |  |  |  |  |  |  |  |  |  |  |  |  |  |  |  |  |
| 31100 | はくさい            |  |  |  |  |  |  |  |  |  |  |  |  |  |  |  |  |  |  |  |
| 31197 | 秋冬はくさい(照合用)     |  |  |  |  |  |  |  |  |  |  |  |  |  |  |  |  |  |  |  |
| 31198 | 春はくさい(照合用)      |  |  |  |  |  |  |  |  |  |  |  |  |  |  |  |  |  |  |  |
| 31199 | 夏はくさい(照合用)      |  |  |  |  |  |  |  |  |  |  |  |  |  |  |  |  |  |  |  |
| 31700 | キャベツ            |  |  |  |  |  |  |  |  |  |  |  |  |  |  |  |  |  |  |  |
| 31800 | ほうれんそう          |  |  |  |  |  |  |  |  |  |  |  |  |  |  |  |  |  |  |  |
| 31900 | ねぎ(区分なし)        |  |  |  |  |  |  |  |  |  |  |  |  |  |  |  |  |  |  |  |
| 31910 | ねぎ(青)           |  |  |  |  |  |  |  |  |  |  |  |  |  |  |  |  |  |  |  |
| 31920 | ねぎ(未調製)         |  |  |  |  |  |  |  |  |  |  |  |  |  |  |  |  |  |  |  |
| 31950 | ねぎ(白、調製)        |  |  |  |  |  |  |  |  |  |  |  |  |  |  |  |  |  |  |  |
| 31930 | こねぎ             |  |  |  |  |  |  |  |  |  |  |  |  |  |  |  |  |  |  |  |
| 33400 | レタス             |  |  |  |  |  |  |  |  |  |  |  |  |  |  |  |  |  |  |  |
| 33420 | レタス(非結球)        |  |  |  |  |  |  |  |  |  |  |  |  |  |  |  |  |  |  |  |
| 34100 | きゅうり            |  |  |  |  |  |  |  |  |  |  |  |  |  |  |  |  |  |  |  |
| 34170 | 夏秋きゅうり          |  |  |  |  |  |  |  |  |  |  |  |  |  |  |  |  |  |  |  |
| 34198 | 夏秋きゅうり(照合用)     |  |  |  |  |  |  |  |  |  |  |  |  |  |  |  |  |  |  |  |
| 34199 | 冬春きゅうり(照合用)     |  |  |  |  |  |  |  |  |  |  |  |  |  |  |  |  |  |  |  |
| 34300 | なす              |  |  |  |  |  |  |  |  |  |  |  |  |  |  |  |  |  |  |  |
| 34398 | 夏秋なす(照合用)       |  |  |  |  |  |  |  |  |  |  |  |  |  |  |  |  |  |  |  |
| 34399 | 冬春なす(照合用)       |  |  |  |  |  |  |  |  |  |  |  |  |  |  |  |  |  |  |  |
| 34400 | トマト             |  |  |  |  |  |  |  |  |  |  |  |  |  |  |  |  |  |  |  |
| 34460 | ミニトマト           |  |  |  |  |  |  |  |  |  |  |  |  |  |  |  |  |  |  |  |
| 34496 | 夏秋ミニトマト(照合用)    |  |  |  |  |  |  |  |  |  |  |  |  |  |  |  |  |  |  |  |
| 34497 | 夏秋トマト(照合用)      |  |  |  |  |  |  |  |  |  |  |  |  |  |  |  |  |  |  |  |
| 34498 | 冬春ミニトマト(照合用)    |  |  |  |  |  |  |  |  |  |  |  |  |  |  |  |  |  |  |  |
| 34499 | 冬春トマト(照合用)      |  |  |  |  |  |  |  |  |  |  |  |  |  |  |  |  |  |  |  |
| 34500 | ピーマン            |  |  |  |  |  |  |  |  |  |  |  |  |  |  |  |  |  |  |  |
| 34598 | 夏秋ピーマン(照合用)     |  |  |  |  |  |  |  |  |  |  |  |  |  |  |  |  |  |  |  |
| 34599 | 冬春ピーマン(照合用)     |  |  |  |  |  |  |  |  |  |  |  |  |  |  |  |  |  |  |  |
| 36200 | ばれいしょ(区分なし)     |  |  |  |  |  |  |  |  |  |  |  |  |  |  |  |  |  |  |  |
| 36207 | ばれいしょ(早出し馬鈴薯)   |  |  |  |  |  |  |  |  |  |  |  |  |  |  |  |  |  |  |  |
| 36300 | さといも            |  |  |  |  |  |  |  |  |  |  |  |  |  |  |  |  |  |  |  |
| 36600 | たまねぎ(区分なし、即売)   |  |  |  |  |  |  |  |  |  |  |  |  |  |  |  |  |  |  |  |
| 36620 | たまねぎ(貯蔵)        |  |  |  |  |  |  |  |  |  |  |  |  |  |  |  |  |  |  |  |

(照合用)のコードは、出荷期間が重複する業務区分(夏秋トマト10-11と冬春トマト11.21-2等)に予約を持っている場合の照合に使用するコードです。  
(照合用)のコードは、統一品名コードではありません。



修正データは、Excel で開くことができます(開き方が不明な場合は、お問い合わせください)。

削除、修正、未加入、追加をしたレコードが一覧で表示されますので、ご担当者各位でも修正個所のチェックが可能です。

|    | A    | B     | C     | D     | E     | F       | G     | H     | I     | J    | K    | L   | M    | N   | O      | P    | Q        | R        | S       | T      |    |         |        |
|----|------|-------|-------|-------|-------|---------|-------|-------|-------|------|------|-----|------|-----|--------|------|----------|----------|---------|--------|----|---------|--------|
| 1  | 更新区分 | 更新区分名 | 登録出荷日 | 登録出荷日 | レコードN | 野菜CD    | 野菜名   | 未加入サイ | 未加入サイ | 産地区分 | 農協CD | 農協名 | 会社CD | 会社名 | 売立年月   | 出荷合計 | 出荷合計     | 規格外品数    | 規格外品数   | 摘要 1   | 摘要 |         |        |
| 2  | 1    | 削除    | 0     | 〇〇〇   | 県本部   | 2348760 |       |       |       |      |      |     |      |     |        |      |          |          |         |        |    |         |        |
| 3  | 1    | 削除    | 0     | 〇〇〇   | 県本部   | 2349051 |       |       |       |      |      |     |      |     |        |      |          |          |         |        |    | 指定産地外出荷 |        |
| 4  | 3    | 修正    | 0     | 〇〇〇   | 県本部   | 2349113 |       |       |       |      |      |     |      |     |        | 8000 |          |          |         |        |    | 量目相違    |        |
| 5  | 2    | 追加    | 0     | 〇〇〇   | 県本部   |         | 31700 | キャベツ  |       |      |      | 0   | △△   | 農協  | 111111 | 〇〇   | 青果       | 2021/7/1 | 6500    | 505500 | 0  | 0       | 漏れ(脱漏) |
| 6  | 2    | 追加    | 0     | 〇〇〇   | 県本部   |         | 31700 | キャベツ  |       |      |      | 0   | △△   | 農協  | 130000 | 関東プロ | 2021/7/1 | -4500    | -450000 | 0      | 0  | 旬ごとの修正に |        |
| 7  | 2    | 追加    | 0     | 〇〇〇   | 県本部   |         | 31700 | キャベツ  | 1     | 登録   |      | 0   | △△   | 農協  | 130000 | 関東プロ | 2021/7/1 | 4500     | 450000  | 0      | 0  | 旬ごとの修正に |        |
| 8  | 2    | 追加    | 0     | 〇〇〇   | 県本部   |         | 31700 | キャベツ  |       |      |      | 0   | △△   | 農協  | 130000 | 関東プロ | #####    | -3000    | -270000 | 0      | 0  | 旬ごとの修正に |        |
| 9  | 2    | 追加    | 0     | 〇〇〇   | 県本部   |         | 31700 | キャベツ  | 1     | 登録   |      | 0   | △△   | 農協  | 130000 | 関東プロ | #####    | 3000     | 270000  | 0      | 0  | 旬ごとの修正に |        |
| 10 | 2    | 追加    | 0     | 〇〇〇   | 県本部   |         | 31700 | キャベツ  |       |      |      | 0   | △△   | 農協  | 130000 | 関東プロ | #####    | -5500    | -500000 | 0      | 0  | 旬ごとの修正に |        |
| 11 | 2    | 追加    | 0     | 〇〇〇   | 県本部   |         | 31700 | キャベツ  | 1     | 登録   |      | 0   | △△   | 農協  | 130000 | 関東プロ | #####    | 5500     | 500000  | 0      | 0  | 旬ごとの修正に |        |
| 12 |      |       |       |       |       |         |       |       |       |      |      |     |      |     |        |      |          |          |         |        |    |         |        |

このファイルをメールに添付し、機構担当者へ送信してください。

機構側でもこのファイルをチェックし、不明な点、誤りを確認した後、システムで修正処理をします。

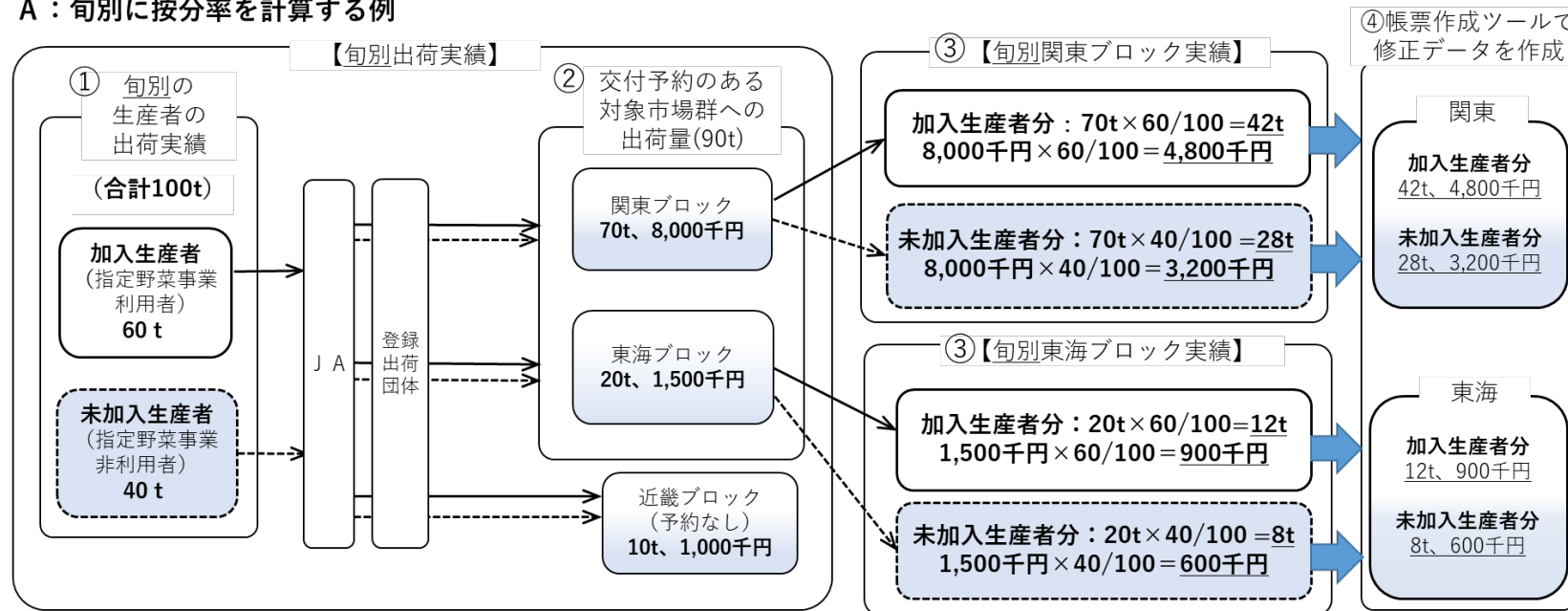
**指定野菜事業利用者(=加入生産者)と指定野菜事業非利用者(=未加入生産者※)の出荷実績を按分計算により算定する手順**

- ① 加入生産者と未加入生産者の **旬別の** 出荷数量(荷受数量で可)から按分比率を算出する。(※たまねぎ、さといも、ばれいしょは **月別**)
- ② 概算データについて、交付予約のある対象市場群へのブロック別出荷実績を精査し、必要に応じて、指定産地外品や規格外品の削除等の修正を行い、正しい出荷実績(数量・金額)を確定する。
- ③ ②で確定した出荷実績(基本、規格品の数量・金額)に①の按分比率を乗じ、加入生産者分・未加入生産者分の旬別の出荷実績(数量・金額)を算出する。
- ④ **帳票作成ツール**を使用し、修正方法【1】又は修正方法【2】のいずれかの方法で、修正データを作成する。

※ここでいう「未加入」とは、事業未加入の意味で、指定野菜事業を利用しない生産者(負担金を賦課されていない生産者、同時利用を除く収入保険加入者等)を指します。

①の按分比率を対象市場群別の加入生産者・未加入生産者の出荷実績を按分計算により求める場合は、原則として、旬別の荷受数量を基礎として按分比率を算出します(Aの例)。

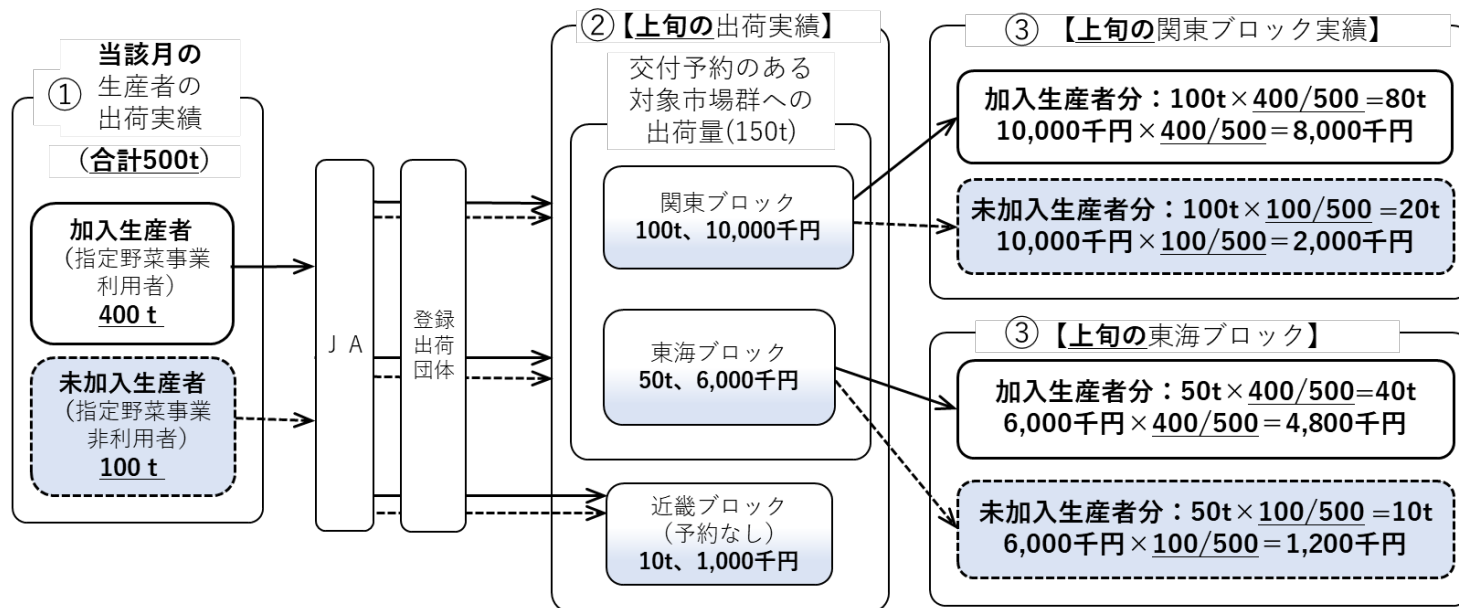
**A：旬別に按分率を計算する例**



ただし、旬別に按分比率が算出できない場合(ひと月単位で共同計算を実施している場合)には、その共同計算の実施期間など、加入生産者・未加入生産者の荷受数量を把握できる最も短い期間を基礎として、按分計算に用いる比率を算出した上で、対象市場群別・旬別出荷実績に当該按分比率を乗じて、旬別の加入生産者・未加入生産者の出荷実績を算定するようにして下さい。

### B：月別に按分率を計算する例（月ごとに販売代金の共同計算をしている場合の例）

【あくまで例です。実態に合った適切な按分方法を検討してください。】



※中旬・下旬についても、同じ按分率（加入生産者分は400/500、未加入生産者分は100/500）を用いて、旬別のお荷実績（数量・金額）を按分算出する。

按分比率を算出し、旬別の加入生産者・未加入生産者の出荷実績(数量・金額)を算定(①～③)したら、帳票作成ツールにより修正データを作成します(④)。ここでは、二通りの修正データ作成方法について、説明します。

**【修正方法1】: 按分した対象市場・対象旬の出荷実績を全て削除し、加入生産者・未加入生産者の出荷実績をそれぞれ追加**

指定野菜事業利用者(加入生産者)分と指定野菜事業非利用者(未加入生産者)分の出荷実績が混在するブロック・旬の仕切データについて、いったん全て削除した上で、按分により算出した加入生産者分・未加入生産者分の出荷実績(数量・金額)を、旬別(たまねぎ、さといも、ばれいしょは月別)に追加する方法です。

- ・ 帳票作成ツールの[明細シート]で、該当する野菜・農協・ブロック・旬の仕切データ全てを削除する。
- ・ [追加用シート]で、該当する野菜・農協・ブロックにおいて、旬別(たまねぎ、さといも、ばれいしょは月別)に、按分により算出した加入生産者分の出荷実績(数量・金額)、未加入生産者分の出荷実績(数量・金額)をそれぞれ追加する。未加入生産者分の追加データについては、未加入登録([未加入]欄にプルダウン選択で“登録”と入力)する。

**<帳票作成ツールの操作手順>**

例: 4月の冬春トマトで「★農協」の「関東」向け、上中下旬の売立てデータをそれぞれ以下表のとおり修正

表1. 冬春トマト按分計算後の旬別・加入生産者・未加入生産者別の出荷実績

| 関東 | ★農協 |         |        | 出荷数量   | 出荷金額 | うち規格外数量 | うち規格外金額 |
|----|-----|---------|--------|--------|------|---------|---------|
|    |     | 旬       | 加入生産者分 |        |      |         |         |
|    | 上旬  | 加入生産者分  | 420    | 48,000 | 0    | 0       |         |
|    |     | 未加入生産者分 | 280    | 32,000 | 0    | 0       |         |
|    | 中旬  | 加入生産者分  | 150    | 30,000 | 0    | 0       |         |
|    |     | 未加入生産者分 | 25     | 4,500  | 0    | 0       |         |
|    | 下旬  | 加入生産者分  | 210    | 38,400 | 0    | 0       |         |
|    |     | 未加入生産者分 | 50     | 8,750  | 0    | 0       |         |

手順1. 機構が送付する概算データを帳票作成ツールに取り込む。(詳細は、付録 2 の 75~79 頁参照)

手順2. フィルタを設定した上で、明細シートの修正したい野菜、農協、ブロック、旬をフィルタで選択する。

| 仕切書明細内容 |       |       |       |     |        |        |     |         |      |     |        |            |           |          |       |      |       |     |     |
|---------|-------|-------|-------|-----|--------|--------|-----|---------|------|-----|--------|------------|-----------|----------|-------|------|-------|-----|-----|
| 団体CD    | 団体名   | 1234  | ☆☆県本部 | 野菜名 | 品名     | レコードNO | 未加入 | 産地区     | 農協CD | 農協名 | ブロック   | 会社CD       | 会社名       | 送り状NO    | 売立年月日 | 旬    | 仕切書NO | 重目  | 出荷数 |
| 722     | 31800 | 冬春トマト | 31800 | トマト | 140430 |        |     | 8888888 | ★農協  | D関東 | 82010  | 水戸中央青果株式会社 | 2140389   | 2022/3/5 | 上     | 1913 | 1300  | 520 |     |
| 723     | 31800 | 冬春トマト | 31800 | トマト | 140440 |        |     | 8888888 | ★農協  | D関東 | 82010  | 水戸中央青果株式会社 | 124008904 | 2022/3/5 | 上     | 1955 | 1300  | 832 |     |
| 724     | 31800 | 冬春トマト | 31800 | トマト | 140459 |        |     | 8888888 | ★農協  | D関東 | 82010  | 水戸中央青果株式会社 | 2140489   | 2022/3/5 | 上     | 2021 | 1300  | 525 |     |
| 725     | 31800 | 冬春トマト | 31800 | トマト | 140468 |        |     | 8888888 | ★農協  | D関東 | 82010  | 水戸中央青果株式会社 | 203558906 | 2022/3/7 | 上     | 1040 | 1300  | 833 |     |
| 726     | 31800 | 冬春トマト | 31800 | トマト | 140477 |        |     | 8888888 | ★農協  | D関東 | 82010  | 水戸中央青果株式会社 | 2140589   | 2022/3/9 | 上     | 1236 | 1300  | 533 |     |
| 747     | 31800 | 冬春トマト | 31800 | トマト | 140682 |        |     | 8888888 | ★農協  | D関東 | 120110 | 千葉青果株式会社   | 204258903 | 2022/3/4 | 上     | 152  | 1500  | 540 |     |

手順3. 画面の右側にある修正欄の「区分」欄で、リストから「削除」を選択し、「摘要1」欄でリストから「旬ごとの修正による削除」を選択する。

「区分」と「適用」の欄の入力内容をコピーし、フィルタで選択したレコード全てに貼り付ける。(詳細は、[附録2の80~90頁](#)参照)

| 修正欄  |       |       |       |     |        |        |    |     |     |     |     |     |     |     |     |     |     |     |     |     |     |             |             |  |  |
|------|-------|-------|-------|-----|--------|--------|----|-----|-----|-----|-----|-----|-----|-----|-----|-----|-----|-----|-----|-----|-----|-------------|-------------|--|--|
| 団体CD | 団体名   | 1234  | ☆☆県本部 | 野菜名 | 品名     | レコードNO | 区分 | 野菜G | 野菜名 | 未加入 | 産地区 | 農協G | 農協名 | 会社G | 会社名 | 売立年 | 出荷量 | 出荷金 | 規格外 | 規格外 | 摘要1 | 摘要2         | 摘要3         |  |  |
| 722  | 31800 | 冬春トマト | 31800 | トマト | 140430 |        | 削除 |     |     |     |     |     |     |     |     |     |     |     |     |     |     | 旬ごとの修正による削除 |             |  |  |
| 723  | 31800 | 冬春トマト | 31800 | トマト | 140440 |        | 削除 |     |     |     |     |     |     |     |     |     |     |     |     |     |     |             | 旬ごとの修正による削除 |  |  |
| 724  | 31800 | 冬春トマト | 31800 | トマト | 140459 |        | 削除 |     |     |     |     |     |     |     |     |     |     |     |     |     |     |             | 旬ごとの修正による削除 |  |  |
| 725  | 31800 | 冬春トマト | 31800 | トマト | 140468 |        | 削除 |     |     |     |     |     |     |     |     |     |     |     |     |     |     |             | 旬ごとの修正による削除 |  |  |
| 726  | 31800 | 冬春トマト | 31800 | トマト | 140477 |        | 削除 |     |     |     |     |     |     |     |     |     |     |     |     |     |     |             | 旬ごとの修正による削除 |  |  |
| 747  | 31800 | 冬春トマト | 31800 | トマト | 140682 |        | 削除 |     |     |     |     |     |     |     |     |     |     |     |     |     |     |             | 旬ごとの修正による削除 |  |  |
| 748  | 31800 | 冬春トマト | 31800 | トマト | 140691 |        | 削除 |     |     |     |     |     |     |     |     |     |     |     |     |     |     |             | 旬ごとの修正による削除 |  |  |
| 749  | 31800 | 冬春トマト | 31800 | トマト | 140708 |        | 削除 |     |     |     |     |     |     |     |     |     |     |     |     |     |     |             | 旬ごとの修正による削除 |  |  |
| 750  | 31800 | 冬春トマト | 31800 | トマト | 140717 |        | 削除 |     |     |     |     |     |     |     |     |     |     |     |     |     |     |             | 旬ごとの修正による削除 |  |  |
| 751  | 31800 | 冬春トマト | 31800 | トマト | 140726 |        | 削除 |     |     |     |     |     |     |     |     |     |     |     |     |     |     |             | 旬ごとの修正による削除 |  |  |
| 752  | 31800 | 冬春トマト | 31800 | トマト | 140735 |        | 削除 |     |     |     |     |     |     |     |     |     |     |     |     |     |     |             | 旬ごとの修正による削除 |  |  |
| 775  | 31800 | 冬春トマト | 31800 | トマト | 140969 |        | 削除 |     |     |     |     |     |     |     |     |     |     |     |     |     |     |             | 旬ごとの修正による削除 |  |  |
| 776  | 31800 | 冬春トマト | 31800 | トマト | 140978 |        | 削除 |     |     |     |     |     |     |     |     |     |     |     |     |     |     |             | 旬ごとの修正による削除 |  |  |
| 777  | 31800 | 冬春トマト | 31800 | トマト | 140987 |        | 削除 |     |     |     |     |     |     |     |     |     |     |     |     |     |     |             | 旬ごとの修正による削除 |  |  |
| 778  | 31800 | 冬春トマト | 31800 | トマト | 140996 |        | 削除 |     |     |     |     |     |     |     |     |     |     |     |     |     |     |             | 旬ごとの修正による削除 |  |  |
| 779  | 31800 | 冬春トマト | 31800 | トマト | 141008 |        | 削除 |     |     |     |     |     |     |     |     |     |     |     |     |     |     |             | 旬ごとの修正による削除 |  |  |
| 790  | 31800 | 冬春トマト | 31800 | トマト | 141115 |        | 削除 |     |     |     |     |     |     |     |     |     |     |     |     |     |     |             | 旬ごとの修正による削除 |  |  |
| 791  | 31800 | 冬春トマト | 31800 | トマト | 141124 |        | 削除 |     |     |     |     |     |     |     |     |     |     |     |     |     |     |             | 旬ごとの修正による削除 |  |  |

※野菜指定産地外や対象外品目の出荷実績等を削除し忘れることによる再計算が発生しております。修正データを作成する際は、削除するデータに漏れがないかどうかの確認をお願いします。

手順5.追加用シートをクリックし、追加データを入力する。

- ・ 野菜コード、農協コード欄等に必要事項を入力
- ・ 会社コードは、その修正対象の市場ブロックに属する会社コードあるいは「〇〇ブロック(照合用)」を入力
- ・ 売立年月日は、その修正対象となる旬に属する年月日(上旬であれば1日、中旬は11日、下旬は21日)を入力
- ・ 旬別に加え生産者分、未加入生産者分の2行入力し、未加入生産者分は「未加入」欄で登録を選択

| 新規追加欄 |       |         |      |         |      |        |             |            |      |        |       |       |             | エラー総数 |
|-------|-------|---------|------|---------|------|--------|-------------|------------|------|--------|-------|-------|-------------|-------|
| 団体CD  | 団体名   | ウインドウ固定 | 行追加  | フィルタ    | チェック |        |             |            |      |        |       |       |             | エラー総数 |
| 1234  | ☆☆県本部 |         |      |         |      |        |             |            |      |        |       |       |             |       |
| 野菜CD  | 野菜名   | 未加入     | 産地区分 | 農協CD    | 農協名  | 会社CD   | 会社名         | 売立年月日      | 出荷数量 | 出荷金額   | 相除外数量 | 相除外金額 | 摘要1         | 摘要2   |
| 34400 | トマト   |         |      | 8888888 | ★農協  | 130000 | 関東ブロック(照合用) | 2022/04/01 | 420  | 48,000 | 0     | 0     | 旬ごとの修正による追加 |       |
| 34400 | トマト   | 登録      |      | 8888888 | ★農協  | 130000 | 関東ブロック(照合用) | 2022/04/01 | 280  | 32,000 | 0     | 0     | 旬ごとの修正による追加 |       |
| 34400 | トマト   |         |      | 8888888 | ★農協  | 130000 | 関東ブロック(照合用) | 2022/04/11 | 150  | 30,000 | 0     | 0     | 旬ごとの修正による追加 |       |
| 34400 | トマト   | 登録      |      | 8888888 | ★農協  | 130000 | 関東ブロック(照合用) | 2022/04/11 | 25   | 4,500  | 0     | 0     | 旬ごとの修正による追加 |       |
| 34400 | トマト   |         |      | 8888888 | ★農協  | 130000 | 関東ブロック(照合用) | 2022/04/21 | 210  | 38,400 | 0     | 0     | 旬ごとの修正による追加 |       |
| 34400 | トマト   | 登録      |      | 8888888 | ★農協  | 130000 | 関東ブロック(照合用) | 2022/04/21 | 50   | 8,750  | 0     | 0     | 旬ごとの修正による追加 |       |

- ・旬ごとに、2行(加入生産者分、未加入生産者分)の追加データを入力
- ・未加入生産者分の行には、未加入欄で「登録」をリストから選択

手順6. 機構に送付する前に、削除や追加に漏れが無いかを確認する。

Excel などを使用して、旬別・ブロック別に削除した出荷数量・金額の合計値と追加した出荷数量・金額の合計値が一致するかを確認してください。 ※確認表は、修正データ提出時に併せてご提出をお願いする場合があります。

表2. 削除・追加後の確認表(冬春トマトの場合)

| ★<br>関東農協         |                   |     | 出荷数量   | 出荷金額   | うち規格外数量 | うち規格外金額 | 単価  |
|-------------------|-------------------|-----|--------|--------|---------|---------|-----|
|                   | 上旬                | 削除計 |        | 700    | 80,000  | 0       | 0   |
| 追加(加入生産者+未加入生産者)計 |                   | 700 | 80,000 | 0      | 0       | 114     |     |
| 削除計-追加計           |                   | 0   | 0      | 0      | 0       |         |     |
| 中旬                | 削除計               |     | 180    | 36,000 | 0       | 0       | 200 |
|                   | 追加(加入生産者+未加入生産者)計 |     | 175    | 34,500 | 0       | 0       | 197 |
|                   | 削除計-追加計           |     | 5      | 1,500  | 0       | 0       |     |
| 下旬                | 削除計               |     | 250    | 44,750 | 0       | 0       | 179 |
|                   | 追加(加入生産者+未加入生産者)計 |     | 260    | 47,150 | 0       | 0       | 181 |
|                   | 削除計-追加計           |     | -10    | -2,400 | 0       | 0       |     |

単価に大きく差が生じた場合は、データの追加漏れ等の可能性があります。このことに留意した上で、可能な限り、確認をお願いします。

削除計から追加計を差し引き、一致しているか確認する。

削除するデータは概算データなので、仕切書の脱漏、規格品から規格外品(あるいは規格外品から規格品)への修正、データ重複などにより増減が生じる場合もあるが、数量が増加する場合は、仕切書等の証憑書類を提出願います。

手順7. 修正データを出し、機構へ送付する。

旬別データ修正(出荷実績を加入生産者分・未加入生産者分に分けて追加する方法)は、合計値一括での修正であるため、機構では、その修正内容の明細を把握できませんが、削除漏れや追加漏れなどが生じて、そのまま確定してしまった場合、再計算により他の登録出荷団体等にも影響することがあります。

機構に修正データを送付する前に、修正内容をよく確認いただき、機構が修正処理後に送付する先行確定データについても注意して確認してください。

**【修正方法2】:出荷実績から未加入生産者分を引き、未加入生産者分の出荷実績を未加入登録して追加する方法**

指定野菜事業利用者(加入生産者)分と指定野菜事業非利用者(未加入生産者)分の出荷実績が混在する仕切データから、未加入生産者分の出荷実績だけを控除した上で、未加入生産者分の出荷実績だけを交付対象外実績としての位置付けで追加する方法です。

- ・ 帳票作成ツールの[追加用シート]で、該当する野菜・農協・ブロック・旬(たまねぎ、さといも、ばれいしょは月)において、按分により算出した未加入生産者分の出荷実績(数量・金額)のマイナスデータを追加する。
- ・ [追加用シート]で、上記のマイナスデータと対になるプラスのデータを未加入登録して追加する。

**<帳票作成ツールの操作手順>**

例:4月の冬春トマトで「★農協」の「関東」向け、上中下旬の売立てデータをそれぞれ以下表のとおり修正

表1. 冬春トマト按分計算後の旬別・加入生産者・未加入生産者別の出荷実績

|               |    |         | 出荷数量 | 出荷金額   | うち規格外数量 | うち規格外金額 |
|---------------|----|---------|------|--------|---------|---------|
| 関東<br>★<br>農協 | 上旬 | 加入生産者分  | 420  | 48,000 | 0       | 0       |
|               |    | 未加入生産者分 | 280  | 32,000 | 0       | 0       |
|               | 中旬 | 加入生産者分  | 150  | 30,000 | 0       | 0       |
|               |    | 未加入生産者分 | 25   | 4,500  | 0       | 0       |
|               | 下旬 | 加入生産者分  | 210  | 38,400 | 0       | 0       |
|               |    | 未加入生産者分 | 50   | 8,750  | 0       | 0       |

手順1. 機構が送付する概算データを帳票作成ツールに取り込む。(詳細は、付録1のP.○～○参照)

手順2. 取り込んだ概算データについて、まず、明細シートで修正が必要な仕切データの修正、追加シートで脱漏した仕切データを個別に追加するなどし、実績を正しく修正する。



手順3. 野菜ごと・農協ごと・ブロックごとに、未加入生産者分の出荷数量・出荷金額の旬ごとの合計値にマイナスをつけた1行を追加する。同様に、未加入生産者分の出荷数量・出荷金額の旬ごとの合計値の1行を「未加入登録」して追加する。

| 新規追加欄 |     |     |      |         |     |        |             |            |      |         |       |       |           |     |
|-------|-----|-----|------|---------|-----|--------|-------------|------------|------|---------|-------|-------|-----------|-----|
| 野菜CD  | 野菜名 | 未加入 | 産地区分 | 農協CD    | 農協名 | 会社CD   | 会社名         | 売立年月日      | 出荷数量 | 出荷金額    | 規格外数量 | 規格外金額 | 摘要1       | 摘要2 |
| 34400 | トマト |     |      | 8888888 | ★農協 | 130210 | 東京青果株式会社    | 2022/04/08 | 50   | 10,000  | 0     | 0     | 漏れ(脱漏)    |     |
| 34400 | トマト |     |      | 8888888 | ★農協 | 130210 | 東京青果株式会社    | 2022/04/22 | 8    | 1,800   | 0     | 0     | 漏れ(脱漏)    |     |
| 34400 | トマト |     |      | 8888888 | ★農協 | 130000 | 関東ブロック(照合用) | 2022/04/01 | -280 | -32,000 | 0     | 0     | 旬ごとの未加入削除 |     |
| 34400 | トマト | 登録  |      | 8888888 | ★農協 | 130000 | 関東ブロック(照合用) | 2022/04/01 | 280  | 32,000  | 0     | 0     | 旬ごとの未加入追加 |     |
| 34400 | トマト |     |      | 8888888 | ★農協 | 130000 | 関東ブロック(照合用) | 2022/04/11 | -25  | -4,500  | 0     | 0     | 旬ごとの未加入削除 |     |
| 34400 | トマト | 登録  |      | 8888888 | ★農協 | 130000 | 関東ブロック(照合用) | 2022/04/11 | 25   | 4,500   | 0     | 0     | 旬ごとの未加入追加 |     |
| 34400 | トマト |     |      | 8888888 | ★農協 | 130000 | 関東ブロック(照合用) | 2022/04/21 | -50  | -8,750  | 0     | 0     | 旬ごとの未加入削除 |     |
| 34400 | トマト | 登録  |      | 8888888 | ★農協 | 130000 | 関東ブロック(照合用) | 2022/04/21 | 50   | 8,750   | 0     | 0     | 旬ごとの未加入追加 |     |

#### 未加入生産者分をプラスで追加：

按分計算後の指定野菜事業未加入生産者分実績をプラスで追加する。この際は、未加入欄で「登録」をプルダウンリストから選択してください。

#### 未加入生産者分をマイナスで追加：

未加入生産者分実績にマイナスをつけて追加する。未加入欄は空欄にしてください。

手順4. 追加データに誤りがないかを確認する。

- ・ 出荷数量・金額がマイナスとプラスで同じ数値になっているかを確認
- ・ 併せて、プラスで追加する明細の未加入欄に「登録」が入っているかを確認

手順5. 修正データを出力し、機構へ送付する。

※ **修正方法【1】** **修正方法【2】** のどちらを採用しても構いません。

以下に記載したメリット・デメリットを比較した上で、貴団体に適した方法を採用してください。

| 按分方法       |  | メリット   | デメリット   |
|------------|--|--|---|
| <b>【1】</b> | 加入生産者分と未加入生産者分が混在した出荷実績を全て削除するとともに、当該出荷実績を旬別(月別)に按分し、加入生産者分、未加入生産者分ごとに分けて旬別(月別)に追加する方法 | <ul style="list-style-type: none"> <li>仕切データごとの修正(量目相違や金額相違など)を個別に行わずに、旬別の追加の際に含めることが可能。</li> <li>機構側で、削除する出荷実績と、追加する按分後の出荷実績とを対比させて差引0になるかどうかを確認することができるため、按分の誤りを発見しやすい。</li> </ul>     | <ul style="list-style-type: none"> <li>修正(削除・追加)データの件数が多くなる。データ件数が多いと帳票作成ツールがフリーズすることがあり、その場合はデータの分割が必要。</li> <li>機構側での修正データの確認に時間を要するため、修正データの提出が遅い団体がこの方法を採用すると、期限内に、データの適正報告が間に合わなくなる恐れがある。</li> </ul>     |
| <b>【2】</b> | 未加入生産者分の出荷実績をマイナスデータとして追加するとともに、未加入生産者分の出荷実績を未加入登録して追加する方法                             | <ul style="list-style-type: none"> <li>修正件数が少なく、かつ、仕切データごとに個別に修正(量目相違や金額相違など)するので、より正確に修正が行える。</li> <li>【1】に比べ、機構が按分に係る修正データの確認を行う際の時間が短縮される。(マイナスとプラスが一致するかどうかを確認するだけでよいため。)</li> </ul> | <ul style="list-style-type: none"> <li>仕切データごとの修正(量目相違や金額相違など)を個別に行う必要がある。</li> <li>団体による先行確定データ(R238)の確認が不十分だと、按分の誤り(例:産地区分別・農協別・ブロック別・旬別(月別)の出荷実績(数量・金額)合計がマイナスになっている)を見落としたまま、確定データとしてしまう恐れがある。</li> </ul> |

## 4.エラー表示について

### (1)エラーの確認について

仕切データの内容に不備がある場合、R137\_明細Dファイルの「エラー内容」欄に表示されません。帳票作成ツールにR137\_明細Dを取り込むと、「エラー、警告内容」欄と表示名称は変わりますが、表示内容は同一です。

このエラーが表示されているレコードについては照合時に確認していただき、必要があれば帳票作成ツールから訂正ファイルの作成をお願いします。

なお、高単価、低単価についての指摘は、確認依頼メール等でご連絡いたします。

### (2)表示されるエラーの内容について

「エラー内容」又は「エラー、警告内容」欄に表示されるエラー項目は、「重複エラー」、「赤黒エラー」、「旬跨ぎエラー」、「一部無印」、「全無印」及び「赤伝」になります。それぞれのエラーの内容の詳細は、以下のとおりです。

|   | エラーの種類 | エラーの内容  |
|---|--------|---|
| 1 | 重複エラー  | 農協 CD、会社 CD、野菜 CD、売立年月日、仕切書 No が重複していて、その双方の出荷合計数量から規格外品金額までの値も全て重複しているレコード<br>重複データが複数ある場合にも、表示される |
| 2 | 赤黒エラー  | 農協 CD、会社 CD、野菜 CD が重複していて、黒伝と赤伝の数値を合算して 0 にならないレコード   |
| 3 | 旬跨ぎエラー | 農協 CD、会社 CD、野菜 CD が重複していて、黒伝と赤伝の数値を合算して 0 になるが、売立年月日の旬が異なるレコード                                      |
| 4 | 一部無印   | ベジフルデータの同一仕切データ内で、一部の明細行が無印(等級及び階級なし)となっているもの(附録1の別表 18 参照)。暫定的に規格外品扱いとなる。                          |
| 5 | 全無印    | ベジフルデータの同一仕切データ内で、全ての明細行が無印(等級及び階級なし)となっているもの(附録1の別表 18 参照)。暫定的に規格外品扱いとなる。                          |
| 6 | 赤伝     | 元売立日にゼロ以外の記入があるもの   |