

平成 16 年度

マレーシア統計集

平成17年3月

独立行政法人 農畜産業振興機構

目次

マレーシア全図と 13 州区分図

マレーシア 13 州名

第 1 章 マレーシアの概況と経済

1.1	マレーシアの州別面積と人口	1
1.2	主要社会経済指標	1
1.3	経済関連の主要指標	2

第 2 章 農業部門と野菜

2.1	産業別構成の変化	2
2.2	農業労働人口の変化	3
2.3	農地面積の変化	3
2.4	主要農産物の土地利用面積	4
2.5	第 3 次国家農業政策における農業生産構成と経済の枠組み	4
2.6	野菜部門の諸指標	5

第 3 章 野菜の生産

3.1	一般に栽培されている野菜品目	5
3.2	地域別月間平均降水量	6
3.3	地域別月間平均気温	6
3.4	野菜の作付面積と生産量の推移	7
3.5	主要野菜の収穫面積と生産量	7
3.6	半島部マレーシアにおける野菜生産地帯	8
3.7	地域・州別の野菜収穫面積と主要野菜	9
3.8	主要野菜の州別作付面積（2002 年）	9
3.9	主要野菜の作付面積、生産量、ヘクタールあたり収量（2002 年）	10
3.10	野菜の適切な管理での収量と収穫時期	11
3.11	主要野菜の作付面積および生産量の推移、生産費と収益	
3.11.1	キャベツの作付面積および生産量の推移	12
3.11.2	キャベツの生産費と収益	12
3.11.3	トマトの作付面積および生産量の推移	13
3.11.4	トマトの生産費と収益	13
3.11.5	ナガインゲンの作付面積および生産量の推移	14
3.11.6	ナガインゲンの生産費と収益	14
3.11.7	インゲンの作付面積および生産量の推移	15
3.11.8	インゲンの生産費と収益	15
3.11.9	トウガラシの作付面積および生産量の推移	16

3.11.10	トウガラシの生産費と収益	16
3.11.11	キュウリの作付面積および生産量の推移	17
3.11.12	キュウリの生産費と収益	17
3.11.13	オクラの作付面積および生産量の推移	18
3.11.14	オクラの生産費と収益	18
第4章 野菜の流通と加工と消費		
4.1	野菜の流通経路模式図	19
4.2	主要野菜の年平均農家庭先・卸売・小売価格	
4.2.1	ナガインゲン	20
4.2.2	トウガラシ	20
4.2.3	トマト	20
4.2.4	インゲン	21
4.2.5	キャベツ	21
4.2.6	キュウリ	21
4.2.7	オクラ	22
4.3	主要野菜の月別価格（2002年）	22
4.4	食品加工における野菜加工生産額	24
4.5	調整野菜の輸出動向	25
4.6	調整野菜の輸入動向	25
4.7	一人あたりの主要農産物消費量（1985 - 2000年）	26
4.8	食料需給表による野菜の消費量	26
4.9	一人あたりの主要野菜消費量（1995 - 2001年）	27
4.10	主な野菜の調理法	27
4.11	世帯総支出と野菜および果物に対する支出の推移	28
4.12	五分位別人口の総所得・支出に占める割合	28
4.13	月間世帯総所得割合	29
第5章 野菜の貿易		
5.1	主要生鮮野菜の輸入	29
5.2	主要野菜の国別輸入金額（2002年）	30
5.3	主要生鮮野菜の輸出（1997 - 2002年）	30
5.4	主要野菜の国別輸出額（2002年）	31
5.5	キャベツの輸出入量と金額	31
5.6	トマトの輸出入量と金額	32
5.7	ナガインゲンの輸出入量と金額	32
5.8	インゲンの輸出入量と金額	33
5.9	トウガラシの輸出入量と金額	33

5.10	キュウリの輸出入量と金額	．．．．．	34
5.11	オクラの輸出入量と金額	．．．．．	34
5.12	マレーシアの日本からの野菜および野菜産品の輸入量・金額	．．．．	35
5.13	マレーシアの日本への野菜および野菜産品の輸出货量・金額 (1996 - 2002 年)	．．．．	36
別添 1	野菜名のマレー語名、英語名、日本語名対照表	．．．．	37
別添 2	関税率表	．．．．．	38

マレーシア全図と 13 州区分図



マレーシア州名一覧

半島部マレーシア

ジョホール (Johor)
クダ (Kedah)
クランタン (Kelantan)
マラッカ (Malaka)
ネグリ・スンビラン (Negri Sembilan)
パハン (Pahang)
ペラック (Perak)
ペルリス (Perlis)
ペナン (Pinang)
スランゴール (Selangor)
テレンガヌ (Terengganu)

島嶼部マレーシア

サバ (Sabah)
サラワク (Sarawak)

連邦直轄地域

クアラルンプール (Kuala Lumpur)
プトラジャヤ (Putra Jaya)
ルブアン島 (Lubuan)

第1章 マレーシアの概況と経済

1.1 マレーシアの州別面積と人口

州・連邦直轄地域	面積（平方キロ）	人口（人）b/
マレーシア全国	329,847	23,274,690
ジョホール	18,987	2,740,625
クダ	9,425	1,649,756
クランタン	15,024	1,313,014
クアラルンプール*	243	1,379,310
マラッカ	1,652	635,791
ネグリ・スンビラン	6,644	859,924
パハン	35,965	1,288,376
ペラック	21,005	2,051,236
ペルリス	795	204,450
ペナン	1,031	1,313,449
ブトラジャヤ*	50	a/
セランゴール	92	4,188,876
テレンガヌ	12,955	898,825
ルブアン島*	92	76,067
サバ	73,619	2,603,485
サラワク	124,450	2,071,506

出所：The Statesman's Yearbook 2005, Palgrave Macmilan

注：* 連邦直轄地域 a/ セランゴール州に含まれる。 b/ 2000年センサス

1.2 主要社会経済指標

項目	1999年	2002年	2003年
人口（百万人）	22.7	24.3	24.8
増加率（年％）	2.4	2.1	1.9
期待生存年齢（才）	72.3	72.8	73.0
出生率（女性一人あたり）	n.a.	2.9	n.a.
幼児死亡率（出生1000人あたり）	n.a.	8.0	n.a.
5歳以下の死亡率（1000人あたり）	n.a.	8.0	n.a.
国土面積（平方キロ）	329.8	329.8	329.8
GNI a/（名目、10億US\$）	76.6	86.2	93.7
一人あたりGNI（名目、US\$）a/	3370.0	3550.0	3780.0
GDP（名目、10億US\$）	79.1	94.9	103.2
GDP成長率（年率％）	6.1	4.2	5.2
GDP価格デフレーター（年率％）	0.0	3.5	3.3

出所：World Development Database, August 2004

a/ 国民総所得（Gross National Income）。GDPに国外からの一時所得を加えた額である。

1.3 経済関連の主要指標

項 目	1983年	1993年	2002年	2003年
GDP (10億US\$)	30.7	66.9	95.2	103.7
成長率 (年%)	(1983-93)	(1993-03)		
GDP	7.0	4.7	4.1	5.3
一人あたりGDP	4.0	2.2	2.1	3.2
財・サービスの輸出	12.8	7.7	4.5	6.3
国内価格 (対前年比%)				
消費者価格	-	3.6	3.2	4.4
GDPデフレーター	5.2	4.0	3.8	3.5
貿易収支 (百万US\$)	-1,675	-67	17,400	21,757
輸出	15,655	52,650	109,221	118,577
輸入	12,330	52,717	91,821	96,821
経常収支 (百万US\$)	-3,497	-2,990	8,024	13,381

出所: The World Bank Development Data Base

注: 2003 年値は暫定値

第2章 農業部門と野菜

2.1. 産業別構成の変化

(GDP に対する割合%)

項 目	1983年	1993年	2002年	2003年
農 業	20.0	13.8	9.2	9.7
工 業	38.5	40.1	47.3	48.5
製 造 業	19.3	25.9	30.5	31.1
サービス業	41.5	46.1	43.5	41.8

出所: The World Bank Development Data Base

注: 2003 年値は暫定値

2.2 農業労働人口の変化

	総労働人口（人）	農業労働人口（人）	総労働人口に対する農業労働人口の割合（％）
1970年	10,853,000	5,650,000	52.06
1975年	12,258,000	2,000,000	16.32
1980年	18,879,200	1,910,900	13.80
1985年	15,791,100	1,953,200	12.40
1990年	17,877,200	2,002,200	11.20
1995年	20,680,000	1,492,700	7.20
2000年	23,270,000	1,407,500	6.00
2002年	23,965,000	1,405,600	5.87
2005年*	26,040,000	1,306,500	5.00

* 見通し

出所：マレーシアの5ヵ年計画（第5次、第6次、第7次、第8次）、農業省、統計局

2.3 農地面積の変化

（ヘクタール）

	農地	国土面積	国土面積に対する農地の割合（％）
1970年	4,669,000	32,975,000	14.2
1975年	4,927,000	32,975,000	14.9
1980年	5,059,000	32,975,000	15.3
1985年	5,963,000	32,975,000	18.1
1990年	7,224,000	32,975,000	21.9
1995年	7,885,000	32,975,000	23.9
2000年	7,890,000	32,975,000	23.9
2002年	7,870,000	32,975,000	23.87

出所：農業省

2.4 主要農産物の土地利用面積

(千ヘクタール)

	1980年	1985年	1990年	1995年	2000年	2003年
工芸作物						
ゴム	2,005	1,949	1,837	1,690	1,431	1,315
オイルパーム	1,023	1,482	2,030	2,540	3,377	3,750
カカオ	124	304	419	190	76	66
コショウ	13	5	12	10	13	14
タバコ	12	16	10	11	15	17
小計	3,177	3,756	4,308	4,441	4,912	5,162
食用作物						
稲	735	655	681	670	699	684
ココナッツ	349	334	316	250	158	153
野菜	13	32	35	42	39	44
果実	93	119	177	244	289	336
その他	n.a	69	57	57	56	68
小計	1,190	1,186	1,242	1,288	1,063	1,337
総計	4,367	4,942	5,550	5,729	5,975	6,499

出所: 第3次国家農業政策、第8次マレーシア計画の中間評価、作物統計

2.5 第3次国家農業政策における農業生産構成と経済の枠組み

(%)

品目	1995年	2000年	2005年	2010年	1995-2010
工芸作物計	71.6	67.2	64.6	59.7	0.9
ゴム	10.4	7.7	6.6	5.3	-2.4
オイルパーム	42.2	47.2	48.4	46.0	2.7
製材	13.9	8.1	6.1	5.4	-4.1
カカオ	5.2	4.3	3.5	3.0	-1.6
食料生産物計	26.7	29.4	30.9	32.5	3.5
米	4.1	3.9	3.7	3.5	1.1
果物	2.9	3.2	3.9	4.7	1.4
野菜	3.1	3.6	4.2	5.1	5.6
漁業	11.2	12.4	12.9	13.0	3.1
家畜	5.3	6.2	6.1	6.2	3.2
その他	1.6	3.4	4.4	7.8	13.5
農業計	100.0	100.0	100.0	100.0	2.1
農業のGDPへの割	13.5	12.8	9.5	7.2	-

出所: 農業省、第三次国家農業政策: 1998 - 2010, 1999.

2.6 野菜部門の諸指標

	1985年	1990年	1995年	2000年	2003年
付加価値 (百万リングット)	378	427	503	n.a	n.a
生産量 ('000 トン)	541	694	718	1,019	n.a
需要 ('000 トン)	700	810	1,003	1,359	n.a
自給率 (%)	80.8	75.2	71.6	75.0	78.0
1人あたり消費 (kg/年)	42.2	45.5	48.5	52	57.5
輸入 (百万リングット)	276	367	683	1,024	1,257
輸出 (百万リングット)	39	125	161	278	380

出所: マレーシア第8次5ヵ年計画、同中間評価、第3次国家農業政策

第3章 野菜の生産

3.1 一般に栽培されている野菜品目

葉 菜 類	果 菜 類	根 菜 類
<ul style="list-style-type: none"> • ヒユナ • カイラン • キャベツ • カラシナ • クウシンサイ • レタス 	<ul style="list-style-type: none"> • トウガラシ • キュウリ • トマト • ナガインゲン • インゲン • ナス • ニガウリ 	<ul style="list-style-type: none"> • カブ • ニンジン • ヤムイモ • ショウガ

3.2 地域別月間平均降水量

(mm)

地 域	半島部マレーシア						サバ州	サラワク州	平均
	北西部	西海岸	南部	東海岸	北部内陸部	中央内陸部			
1月	27.1	127.2	120.8	171.3	122.5	122.6	109.7	666.7	183.5
2月	55.7	133.7	113.9	105.4	67.2	124.5	74.4	494.7	146.2
3月	114.6	187.5	176.9	153.5	111.7	170.7	50.7	342.6	163.5
4月	137.1	244.3	211.8	145.4	102.2	197.3	108.2	278.5	178.1
5月	133.4	222.7	196.3	156.6	135.7	179.0	216.1	254.6	186.8
6月	120.1	148.3	160.1	148.1	163.8	127.6	274.2	209.4	168.9
7月	199.8	161.9	179.3	145.3	146.2	105.6	267.6	194.1	175.0
8月	235.7	186.3	186.1	167.6	186.4	154.8	272.1	224.7	201.7
9月	204.5	244.9	198.4	206.0	255.0	176.1	278.4	263.6	228.4
10月	316.0	310.1	216.6	234.5	233.5	200.4	348.9	334.5	274.3
11月	245.0	266.4	244.3	443.9	426.1	242.8	298.3	353.6	315.0
12月	120.1	196.9	197.9	421.7	459.1	198.3	226.2	475.8	287.0
計	1908.9	2430.1	2202.3	2499.5	2409.5	1999.8	2524.7	4092.7	

出所: マレーシア気象庁 (Malaysian Meteorological Services)、2001

3.3 地域別月間平均気温

(摂氏度)

地 域	半島部マレーシア						サバ州	サラワク州	平均
	北西部	西海岸	南部	東海岸	北部内陸部	中央内陸部			
1月	26.8	26.8	25.9	25.8	25.0	25.6	26.2	25.5	26.0
2月	27.6	27.1	26.5	26.3	25.8	26.4	26.4	25.8	26.5
3月	28.0	27.4	26.7	26.9	26.6	27.1	27.1	26.2	27.0
4月	28.0	27.5	26.8	27.4	27.3	27.5	27.8	26.6	27.4
5月	27.7	27.6	26.9	27.5	27.2	27.5	27.7	26.9	27.4
6月	27.4	27.5	26.8	27.2	26.9	27.1	27.5	26.8	27.1
7月	26.9	27.1	26.3	26.9	26.6	26.7	27.2	26.6	26.8
8月	26.8	26.9	26.2	26.7	26.3	26.7	27.3	26.5	26.7
9月	26.6	26.6	26.2	26.6	26.0	26.5	27.0	26.3	26.5
10月	26.4	26.5	26.3	26.5	25.9	26.5	26.9	26.0	26.4
11月	26.3	26.4	26.0	26.0	25.4	26.1	26.7	25.8	26.1
12月	26.2	26.4	25.8	25.7	24.7	25.4	26.6	25.6	25.8

出所: マレーシア気象庁 (Malaysian Meteorological Services)、2001

3.4 野菜の作付面積と生産量の推移

(千ヘクタール、千トン)

	1985年	1990年	1995年	2000年	2003年
作付面積	31.8	35.2	42.0	39.0	44.0
生産量	540.7	609.6	718.1	458.3	813.0

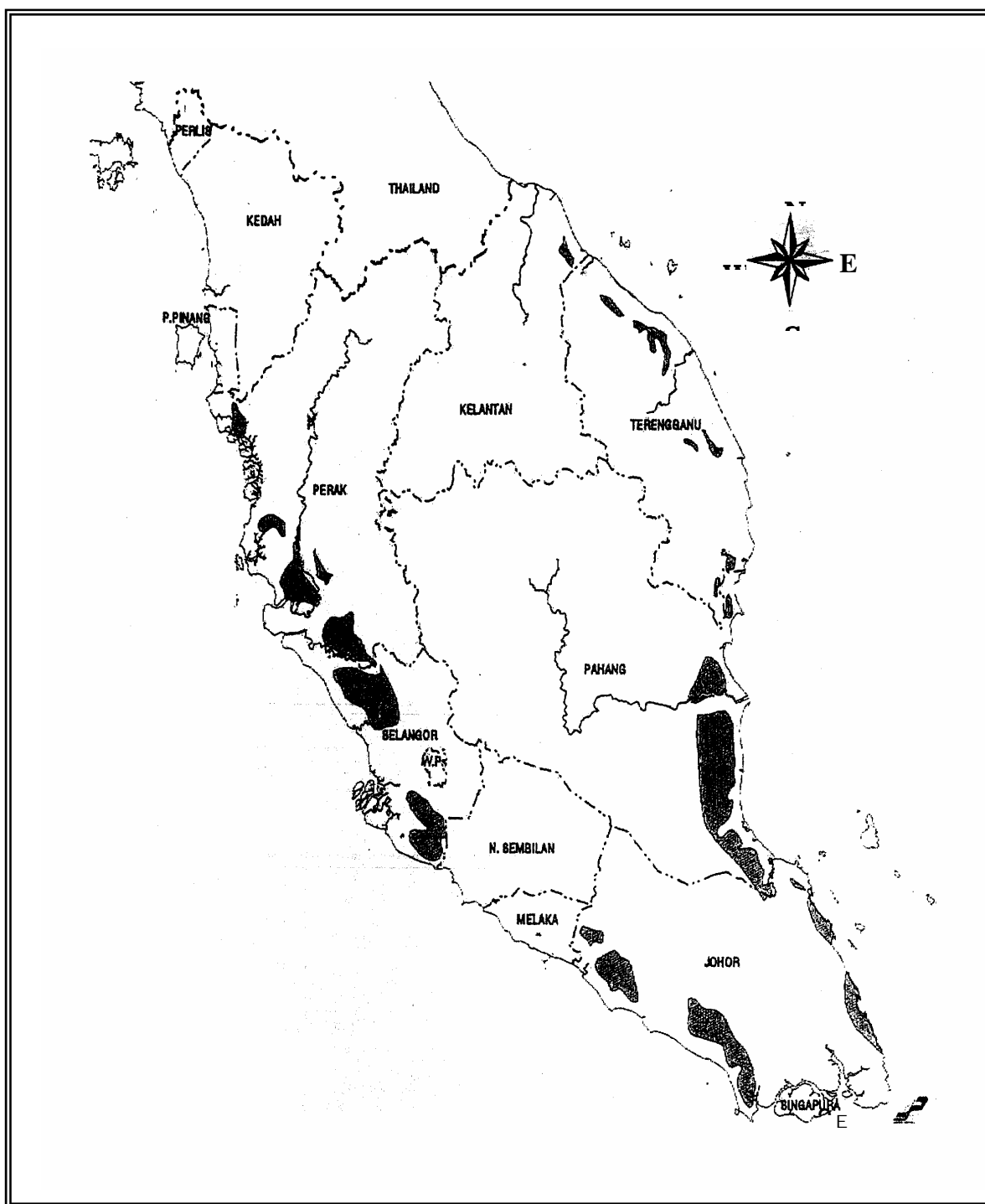
出所：5ヵ年計画（各次）、第8次5ヵ年計画中間評価

3.5 主要野菜の収穫面積と生産量

品 目	1999年		2000年		2001年		2002年	
	収穫面積 (ヘクタール)	生産量 (トン)	収穫面積 (ヘクタール)	生産量 (トン)	収穫面積 (ヘクタール)	生産量 (トン)	収穫面積 (ヘクタール)	生産量 (トン)
葉菜類								
ヒヨナ	1,497.00	11,901.00	2,019.00	20,214.20	2,553.90	23,316.70	2,700.00	21,300.50
カイラン	956.00	10,067.00	884.00	9,690.50	1,082.80	17,506.90	1,212.00	16,500.00
キャベツ	548.00	26,271.00	1,334.00	25,656.10	705.60	9,014.30	967.40	23,472.86
カラシナ	2,402.00	48,568.00	2,297.00	28,055.10	2,537.20	30,986.10	2,935.10	31,999.20
クウシンサイ	1,424.00	11,967.00	1,945.00	16,478.30	2,500.10	20,763.00	2,698.70	19,800.00
レタス	1,272.00	44,266.00	1,078.70	12,675.70	1,211.50	7,641.50	993.48	13,023.15
果菜類								
トウガラシ	2,661.00	20,836.00	3,058.00	30,060.70	2,734.10	29,250.80	2,011.86	24,036.31
キュウリ	3,192.00	36,804.00	3,063.00	55,022.00	2,981.00	50,176.90	2,522.53	43,398.05
トマト	470.00	13,813.00	888.30	21,958.80	542.40	14,895.10	753.39	21,379.90
ガイガン	3,560.00	27,804.00	3,366.40	44,761.60	3,441.10	42,858.60	3,014.21	39,427.19
インゲン	1,115.00	8,875.00	1,594.10	12,341.00	992.30	7,944.40	1,025.74	12,412.65
ナス	1,428.00	19,007.00	1,335.20	20,094.10	1,377.70	21,038.40	1,042.66	16,665.98
オクラ	1,559.00	10,211.00	1,762.30	24,978.80	1,752.50	20,638.40	1,435.68	19,318.03
根菜類								
カブ	170.00	na	28.50	505.40	342.90	416.50	374.00	405.00
ニンジン	8.00	na	1.50	23.10	8.00	20.10	na	na
ヤムイモ	740.00	na	650.20	na	311.10	na	na	na
ショウガ	283.00	2500.00	274.00	1651.20	315.00	253.10	214.00	2,500.00

出所：農業省

3.6 半島部マレーシアにおける野菜生産地帯



3.7 地域・州別の野菜収穫面積と主要野菜

(ヘクタール)

	北西部				北東部		
	ベラック	ペナン	クダ	ペルリス	テレンガヌ	クランタン	パハン
1998年	2,016.00	1,406.70	2,202.40	2,265.70	1,215.70	2,889.00	3,529.40
1999年	2,095.00	1,516.90	na	703.00	1,136.84	3,274.50	3,237.50
2000年	2,138.10	1,458.40	1,338.10	123.30	1,233.40	3,029.70	5,050.10
2001年	2,270.10	1,528.60	963.03	181.40	1,110.00	3,422.90	3,938.40
2002年	1,867.00	1,389.04	955.00	116.47	912.05	2,348.54	4,322.82
主要野菜品目	キュウリ、ナガインゲン、トウガラシ、オクラ				キュウリ、トマト、キャベツ、トウガラシ、インゲン		

	南部			中央部	
	ジョホール	マラッカ	ネグリ・スンビラン	セランゴール	連邦直轄地
1998年	11,430.00	1,475.50	712.60	844.30	na
1999年	11,537.60	1,029.20	760.80	939.30	na
2000年	29,563.31	1,002.20	891.40	755.00	na
2001年	29,881.61	947.10	1,243.20	1,415.30	na
2002年	13,735.81	941.20	890.20	824.10	na
主要野菜品目	ナガインゲン、ヒコナ、キャベツ、カラシナ			ナガインゲン、キュウリ、ヒコナ、トウガラシ、キュウリ	

出所：農業省

3.8 主要野菜の州別作付面積（2002年）

(ヘクタール)

	オクラ	トガラシ	インゲン	ガインゲン	キャベツ	キュウリ	ナス
ジョホール	572.92	663.15	169.24	1383.00	0.25	822.50	367.00
クダ	140.03	102.63	26.27	117.41	1.00	123.73	51.66
クランタン	129.12	404.67	35.41	292.55	66.40	503.94	161.05
マラッカ	66.30	73.40	16.20	116.60	0.05	50.98	16.87
ネグリ・スンビラン	68.40	22.32	33.75	120.61	-	68.17	21.85
パハン	98.31	189.31	646.79	256.48	876.80	361.33	119.41
ペナン	136.92	41.99	34.30	87.89	-	106.43	39.71
ベラック	137.27	295.54	39.93	401.42	-	213.75	121.22
ペルリス	19.84	12.18	9.97	13.34	0.36	12.58	11.80
セランゴール	45.30	46.30	10.80	57.60	4.20	37.60	23.10
テレンガヌ	21.27	160.37	3.09	167.31	18.34	221.52	27.09
計	1435.68	2011.86	1025.75	3014.21	967.40	2522.53	960.76

出所：農業省

3.9 主要野菜の作付面積、生産量、ヘクタールあたり収量（2002 年）

	作付面積 (h a)	生産量 (トン)	h a あたり収量 (トン/h a)
ナガインゲン	3,014.21	39,427.19	13.08
キュウリ	2,522.53	43,389.05	17.2
トウガラシ	2,011.86	24,036.31	11.95
カラシナ	4,284.67	50,379.36	11.76
ヒユナ	2,573.00	25,764.39	10.01
クウシンサイ	2,645.21	25,939.77	9.81
オクラ	1,435.68	19,318.03	13.46
ナス	1,042.66	16,655.98	15.97
トカドヘチマ	1,132.08	17,311.91	15.29
インゲン	1,025.74	12,412.65	12.1
レタス	993.48	13,023.15	13.11
カイラン	1,107.60	17,088.49	15.43
カラシナ的一种	2,700.01	29,617.39	10.97
カイシン	1,033.32	11,893.97	11.51
その他あぶらな属	2,440.74	22,005.55	9.02
ニガウリ	574.42	7,986.16	13.9
キャベツ	967.4	23,472.86	24.26
タマネギ	528.4	6,305.00	11.93
Sweet shoot a/	329.2	3,673.18	11.16
トマト	753.39	21,379.90	28.38

出所：農業省

注： a/ star gooseberry と呼ばれる草本植物。

若い芽・葉を実と一緒に生食または煮て食べる。

3.10 野菜の適切な管理での収量と収穫時期

	植栽後収穫までの期間	収量の範囲 (kg/h a)		植栽後収穫までの期間	収量の範囲 (kg/h a)
低地栽培			高冷地での栽培		
ブロッコリ	9 - 12 週間	4,000 - 6,000	ブロッコリ	63 - 84 日	9,000 - 11,000
タマネギ	70日	5,000 - 18,000	タマネギ	50 - 55 日	33,300 - 40,700
キャベツ	60 - 90日	15,000 - 25,000	キャベツ	60 - 90 日	31,500 - 38,500
カイシン	40 - 50日	15,000 - 25,000	カイシン	40 - 50 日	33,750 - 41,250
ハナヤサイ	9 - 12 週間	4,000 - 6,000	ハナヤサイ	36 - 84 日	10,800 - 13,200
アスバラガス	7 カ月	3,000 - 13,000	ネギ	150 日	13,500 - 16,500
シャロット	75日	7,000 - 9,000	ピーマン	70 - 85 日	57,375 - 70,125
ヒユナ	28 - 30日	12,000 - 15,000	カブ	56 日	22,500 - 27,500
オクラ	45日	12,000 - 24,000	クレソン	90 日	16,500 - 34,000
トウガラシ	60 - 75日	17,000 - 24,000	レタス	49 - 56 日	22,230 - 27,170
マッシュルーム	40 - 60日	600	トマト	90 - 105 日	38,700 - 47,300
ベビーコーン	50日	15,000 - 25,000	エンドウ	45 - 60 日	10,800 - 13,200
クウシンサイ	4 - 5週間	6,000 - 12,000			
インゲン	42 - 49日	10,000 - 14,000			
エダマメ	70 - 75日	4,500 - 7,000			
小さいナガインゲン	42 - 49日	9,000 - 11,000			
ナガインゲン	42 - 49日	15,000 - 25,000			
カイラン	40 - 45日	9,000 - 20,000			
トカドヘチマ	45 - 50 日	12,000 - 20,000			
ナガヘチマ	50 - 60 日	8,000 - 20,000			
シカクマメ	70 - 84日	12,000 - 16,000			
トウガン	80 - 160 日	18,000 - 25,000			
ニラ	3 カ月	10,000 - 15,000			
カボチャ	60 - 80 日	18,000 - 25,000			
シロウリ	50 - 60 日	8,000 - 20,000			
ニガウリ	8 - 9 週間	10,000 - 20,000			
タケノコ	3 年	850 - 1,920			
十字科菜類	27 - 30 日	11,000 - 20,000			
ヤムイモ	4 - 5 カ月	7,000 - 12,000			
ナス	65 - 70 日	13,000 - 25,000			
キュウリ	5 - 6 週間	20,000 - 25,000			
トマト	8 - 9 週間	15,000 - 25,000			

出所：MARDI、野菜と香辛植物の生産量と収量の推定による（未公表）

3.11 主要野菜の作付面積、生産量の推移および生産量と収益

3.11.1 キャベツの作付面積および生産量の推移

	作付面積 (h a)	生産量 (トン)	h a 当たり収量 (トン/h a)
1996年	493.0	19346.0	39.2
1997年	570.0	22367.0	39.2
1998年	561.0	26894.0	47.9
1999年	548.0	26271.0	47.9
2000年	1334.0	25656.1	19.2
2001年	705.6	9014.3	12.8
2002年	967.4	23472.9	24.3

出所：農業省、FAMA

3.11.2 キャベツの生産費と収益

(リンギ/h a)

費用項目	投入財費	労働費	計
土地耕起、整地	2,000.0		2,000.0
種子	51.6		51.6
肥料	4,740.0		4,740.0
石灰	100.0		100.0
除草剤	290.0		290.0
殺虫剤と農薬	1,100.0		1,100.0
段ボール箱	2,000.0		2,000.0
輸送費	1,150.0		1,150.0
支柱、ひも等	200.0		200.0
労働費		7,200.0	7,200.0
「雇用者基金」と医療掛金		1,080.0	1,080.0
各種税		337.5	337.5
燃料、車輛維持など	1,355.0		1,355.0
ポンプの運転など	150.0		150.0
土地税	200.0		200.0
資本の減価償却	2,038.6		2,038.6
計	15,375.2	8,617.5	23,992.7
収益			
収量 (kg/ヘクタール)			35,000.0
平均価格			1.1
粗収益			38,500.0
純利益			14,507.3

出所：マレーシア農業開発研究所 (MARDI)

3.11.3 トマトの作付面積および生産量の推移

	作付面積 (h a)	生産量 (トン)	h a 当たり収量 (トン/h a)
1996年	449.0	9632.0	21.5
1997年	513.0	11004.0	21.5
1998年	516.0	15165.0	29.4
1999年	470.0	13813.0	29.4
2000年	888.3	21958.8	24.7
2001年	542.4	14895.1	27.5
2002年	753.4	21379.9	28.4

出所：農業省、FAMA

3.11.4 トマトの生産費と収益

(リンギ/h a)

費用項目	投入財費	労働費	計
土地耕起、整地	2,000.0		2,000.0
種子	3,500.0		3,500.0
肥料	9,090.0		9,090.0
石灰	100.0		100.0
除草剤	232.0		232.0
殺虫剤と農薬	1,350.0		1,350.0
段ボール箱	3,225.0		3,225.0
輸送費	2,472.5		2,472.5
支柱、ひも等	2,390.0		2,390.0
労働費		14,400.0	14,400.0
「雇用者基金」と医療掛金		2,160.0	2,160.0
各種税		675.0	675.0
燃料、車輛維持など	2,332.5		2,332.5
ポンプの運転など	300.0		300.0
土地税	400.0		400.0
資本の減価償却	4,077.2		4,077.2
計	31,469.2	17,235.0	48,704.2
収益			
収量 (kg/ヘクタール)			43,000.0
平均価格			2.1
粗収益			88,150.0
純利益			39,445.8

出所：マレーシア農業開発研究所 (MARDI)

3.11.5 ナガインゲンの作付面積および生産量の推移

	作付面積 (h a)	生産量 (トン)	h a 当たり収量 (トン/h a)
1996年	4,005.5	31,283.0	7.8
1997年	3,680.0	28,741.0	7.8
1998年	3,591.0	28,046.0	7.8
1999年	3,560.0	27,804.0	7.8
2000年	3,366.4	44,761.6	13.3
2001年	3,441.1	42,858.6	12.5
2002年	3,014.2	39,427.2	13.1

出所：農業省、FAMA

3.11.6 ナガインゲンの生産費と収益

(リンギ/h a)

費用項目	投入財費	労働費	計
土地耕起、整地	700.0		700.0
種子	60.0		60.0
肥料	1,888.0		1,888.0
石灰	-		-
除草剤	130.5		130.5
殺虫剤と農薬	380.4		380.4
段ボール箱	-		-
輸送費	-		-
支柱、ひも等	408.0		408.0
労働費		5,975.0	5,975.0
「雇用者基金」と医療掛金	300.0		300.0
各種税	150.0		150.0
燃料、車輛維持など	4.6		4.6
ポンプの運転など	638.6		638.6
計	4,660.1	5,975.0	10,635.1
収益			
収量 (kg/ヘクタール)			43,000.0
平均価格			2.1
粗収益			88,150.0
純利益			39,445.8

出所：マレーシア農業開発研究所 (MARDI)

3.11.7 インゲンの作付面積および生産量の推移

	作付面積 (h a)	生産量 (トン)	h a 当たり収量 (トン/h a)
1996年	1,396.0	11,107.0	8.0
1997年	1,442.0	11,319.0	7.9
1998年	1,160.0	9,305.0	8.0
1999年	1,115.0	8,875.0	8.0
2000年	1,594.1	12,341.0	7.7
2001年	992.3	7,944.4	8.0
2002年	1,025.7	12,412.7	12.1

出所：農業省、FAMA

3.11.8 インゲンの生産費と収益

(リンギ/h a)

費用項目	投入財費	労働費	計
土地耕起、整地	700.0		700.0
種子	450.0		450.0
肥料	2358.0		2358.0
石灰	-		-
除草剤	116.0		116.0
殺虫剤と農薬	500.0		500.0
段ボール箱	-		-
輸送費	-		-
支柱、ひも等	408.0		408.0
労働費		5350.0	5350.0
「雇用者基金」と医療掛金	300.0		300.0
各種税	150.0		150.0
燃料、車輛維持など	4.6		4.6
ポンプの運転など	638.6		638.6
計	5625.1	5350.0	10975.1
収益			
収量 (kg/ヘクタール)			12,000.0
平均価格			2.3
粗収益			27,600.0
純利益			16,624.9

出所：マレーシア農業開発研究所 (MARDI)

3.11.9 トウガラシの作付面積および生産量の推移

	作付面積 (h a)	生産量 (トン)	h a 当たり収量 (トン/ h a)
1996年	3,553.0	10,676.0	3.0
1997年	3,013.0	9,039.0	3.0
1998年	2,734.0	21,407.0	7.8
1999年	2,661.0	20,836.0	7.8
2000年	3,058.0	30,060.7	9.8
2001年	2,734.1	29,520.8	10.8
2002年	2,011.9	24,036.3	12.0

出所：農業省、FAMA

3.11.10 トウガラシの生産費と収益

(リンギ/ h a)

費用項目	投入財費	労働費	計
土地耕起、整地	700.0		700.0
種子	60.0		60.0
肥料	4,100.0		4,100.0
石灰	560.0		560.0
除草剤	116.0		116.0
殺虫剤と農薬	650.0		650.0
段ボール箱	-		-
輸送費	-		-
支柱、ひも等	1,840.0		1,840.0
労働費		9,825.0	9,825.0
燃料、車輛維持など	600.0		600.0
ポンプの運転など	300.0		300.0
土地税	9.1		9.1
資本の減価償却	1,277.2		1,277.2
計	10,212.3	9,825.0	20,037.3
収益			
収量 (kg/ヘクタール)			20,000.0
平均価格			3.0
粗収益			60,000.0
純利益			39,962.7

出所：マレーシア農業開発研究所 (MARDI)

3.11.11 キュウリの作付面積および生産量の推移

	作付面積 (h a)	生産量 (トン)	h a 当たり収量 (トン/h a)
1996年	3,369.0	38,834.0	11.5
1997年	3,132.0	36,112.0	11.5
1998年	3,025.0	34,878.0	11.5
1999年	3,192.0	36,804.0	11.5
2000年	3,063.0	55,022.0	18.0
2001年	2,981.0	50,176.9	16.8
2002年	2,522.5	43,389.1	17.2

出所：農業省、FAMA

3.11.12 キュウリの生産費と収益

(リンギ/h a)

費用項目	投入財費	労働費	計
土地耕起、整地	700.0		700.0
種子	210.0		210.0
肥料	2240.0		2240.0
石灰	560.0		560.0
除草剤	240.0		240.0
殺虫剤と農薬	379.6		379.6
段ボール箱	-		-
輸送費	-		-
支柱、ひも等	704.8		704.8
労働費		4775.0	4775.0
燃料、車輛維持など	230.0		230.0
ポンプの運転など	115.0		115.0
土地税	3.5		3.5
資本の減価償却	489.6		489.6
計	5872.4	4775.0	10647.4
収益			
収量 (kg/ヘクタール)			22000.0
平均価格			0.6
粗収益			13200.0
純利益			2552.6

出所：マレーシア農業開発研究所 (MARDI)

3.11.13 オクラの作付面積および生産量の推移

	作付面積 (h a)	生産量 (トン)	h a 当たり収量 (トン/h a)
1996年	2,025.0	13,257.0	6.6
1997年	2,017.0	13,211.0	6.6
1998年	1,600.0	10,480.0	6.6
1999年	1,559.0	10,211.0	6.6
2000年	1,762.3	24,978.8	14.2
2001年	1,752.5	20,638.4	11.8
2002年	1,435.7	19,318.0	13.5

出所：農業省、FAMA

3.11.14 オクラの生産費と収益

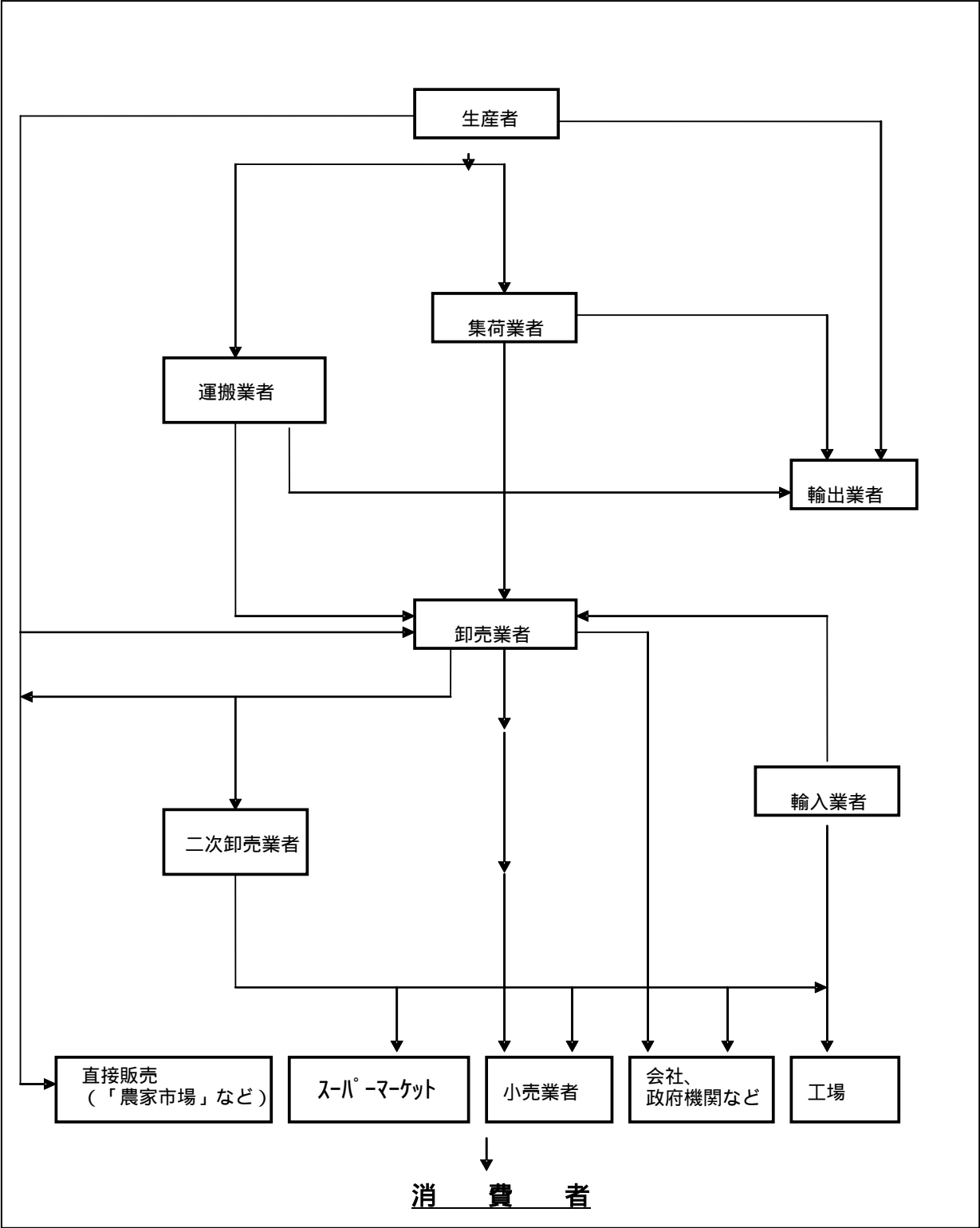
(リンギ/h a)

費用項目	投入財費	労働費	計
土地耕起、整地	700.0		700.0
種子	180.0		180.0
肥料と石灰	2660.0		2660.0
除草剤	116.0		116.0
殺虫剤と農薬	289.8		289.8
労働費		5200.0	5200.0
燃料、車輛維持など	500.0		500.0
ポンプの運転など	250.0		250.0
土地税	7.6		7.6
資本の減価償却	1064.3		1064.3
計	5872.4	4775.0	10647.4
収益			
収量 (kg/ヘクタール)			18,000.0
平均価格			1.6
粗収益			28,800.0
純利益			17,832.3

出所：マレーシア農業開発研究所 (MARDI)

第4章 野菜の流通と加工

4.1 野菜の流通経路模式図



4.2 主要野菜の年平均農家庭先・卸売・小売価格

4.2.1 ナガイゲン

(リンギ/Kg)

	2000年	2001年	2002年	2003年	平均
農家庭先価格	1.23	1.16	1.24	1.46	1.27
卸売価格	1.95	1.89	1.99	2.32	2.04
小売価格	2.89	2.95	3.10	3.51	3.11
利幅 (%)					
卸売段階	59	63	60	60	61
小売段階	48	56	56	51	52

出所：FAMA

4.2.2 トウガラシ

(リンギ/Kg)

	2000年	2001年	2002年	2003年	平均
農家庭先価格	3.59	2.97	3.16	2.90	3.16
卸売価格	4.96	4.15	4.59	4.23	4.48
小売価格	6.65	5.62	5.93	5.82	6.01
利幅 (%)					
卸売段階	38	40	46	46	42
小売段階	34	35	29	38	34

出所：FAMA

4.2.3 トマト

(リンギ/Kg)

	2000年	2001年	2002年	2003年	平均
農家庭先価格	1.36	1.16	1.66	1.25	1.36
卸売価格	2.45	2.46	2.67	2.34	2.48
小売価格	3.46	3.42	3.56	3.31	3.44
利幅 (%)					
卸売段階	80	112	61	87	82
小売段階	41	39	33	41	39

出所：FAMA

4.2.4 インゲン

(リンギ/Kg)

	2000年	2001年	2002年	2003年	平均
農家庭先価格	2.42	2.31	2.54	2.36	2.41
卸売価格	3.55	3.38	3.62	3.56	3.53
小売価格	4.81	4.62	4.75	4.74	4.73
利幅 (%)					
卸売段階	47	46	43	51	46
小売段階	35	37	31	33	34

出所：FAMA

4.2.5 キャベツ

(リンギ/Kg)

	2000年	2001年	2002年	2003年	平均
農家庭先価格	0.93	0.83	1.02	0.85	0.91
卸売価格	1.65	1.53	1.57	1.58	1.58
小売価格	2.50	2.34	2.34	2.39	2.39
利幅 (%)					
卸売段階	77	84	54	86	74
小売段階	52	53	49	51	51

出所：FAMA

4.2.6 キュウリ

(リンギ/Kg)

	2000年	2001年	2002年	2003年	平均
農家庭先価格	0.59	0.55	0.57	0.60	0.58
卸売価格	1.03	0.96	1.02	1.03	1.01
小売価格	1.58	1.50	1.59	1.62	1.57
利幅 (%)					
卸売段階	75	75	79	72	74
小売段階	53	56	56	57	55

出所：FAMA

4.2.7 オクラ

(リンギ/Kg)

	2000年	2001年	2002年	2003年	平均
農家庭先価格	1.75	1.60	1.61	1.84	1.70
卸売価格	2.69	2.47	2.60	2.58	2.59
小売価格	3.80	3.51	3.61	3.61	3.63
利幅 (%)					
卸売段階	54	54	61	40	52
小売段階	41	42	39	40	40

出所：FAMA

4.3 主要野菜の月別価格（2002 年）

(リンギ/Kg)

	トウガラシ			インゲン		
	庭先価格	卸売価格	小売価格	庭先価格	卸売価格	小売価格
1月	2.91	4.17	5.41	2.62	3.82	5.07
2月	4.25	5.74	7.04	2.63	3.68	4.86
3月	2.86	4.14	5.56	2.16	3.07	4.27
4月	3.14	4.23	5.51	2.06	3.02	4.21
5月	3.11	4.63	5.94	2.62	3.91	5.00
6月	3.17	4.62	5.93	2.53	3.62	4.77
7月	2.81	4.06	5.34	2.57	3.95	5.03
8月	3.23	4.36	5.68	2.51	3.65	4.71
9月	3.33	4.67	5.88	2.49	3.57	4.69
10月	3.46	4.85	6.17	2.54	3.72	4.84
11月	3.68	5.18	6.52	2.72	3.94	5.04
12月	4.05	5.85	7.20	2.89	4.00	5.12

(リンギ/Kg)

	ナガイゲン			トマト		
	庭先価格	卸売価格	小売価格	庭先価格	卸売価格	小売価格
1月	1.59	2.39	3.28	1.83	3.50	6.61
2月	1.53	2.39	3.37	1.80	3.07	3.99
3月	1.14	1.93	4.91	1.62	2.23	3.22
4月	1.22	1.94	2.81	1.21	1.73	2.64
5月	1.16	1.92	2.77	0.97	1.55	2.36
6月	1.04	1.73	3.07	2.31	2.81	3.64
7月	1.10	1.80	2.72	2.13	3.36	4.13
8月	1.14	1.80	2.70	1.67	2.99	3.93
9月	1.19	1.93	2.78	1.91	2.60	3.51
10月	1.19	1.95	2.83	2.01	2.57	4.32
11月	1.26	2.00	2.93	1.47	2.70	3.58
12月	1.31	2.14	2.97	2.31	3.22	4.22

(リンギ/Kg)

	キャベツ			キュウリ		
	庭先価格	卸売価格	小売価格	庭先価格	卸売価格	小売価格
1月	1.04	1.69	2.45	0.62	1.06	1.57
2月	0.78	1.59	2.33	0.62	1.07	1.57
3月	0.52	1.42	2.17	0.54	0.99	3.02
4月	0.65	1.43	2.20	0.70	1.12	1.69
5月	1.00	1.58	2.37	0.56	0.99	1.57
6月	0.92	1.65	2.41	0.56	1.01	1.61
7月	0.91	1.59	2.36	0.57	0.99	1.55
8月	0.79	1.42	2.25	0.53	0.92	2.31
9月	0.73	1.40	2.19	0.57	1.01	1.72
10月	1.01	1.50	2.26	0.64	1.10	1.71
11月	1.37	1.89	2.62	0.54	0.97	1.55
12月	1.10	1.83	2.57	0.62	1.08	1.64

	オクラ		
	庭先価格	卸売価格	小売価格
1月	1.95	2.96	3.94
2月	2.01	2.93	3.96
3月	1.67	2.63	3.77
4月	1.61	2.46	3.48
5月	1.72	2.67	3.73
6月	1.57	2.47	3.48
7月	1.50	2.42	3.40
8月	1.50	2.38	3.64
9月	1.49	2.26	3.25
10月	1.49	2.56	4.37
11月	1.79	2.76	3.65
12月	1.88	2.97	3.95

出所：FAMA

4.4 食品加工における野菜加工生産額

(万リング)

	1995年	1996年	1997年	1999年	2000年
野菜加工	292	280	334	407	246
食品加工全体	24,690	34,290	29,710	36,139	44,000
野菜加工の割合 (%)	1.2	0.84	1.1	1.1	0.6

出所：MARDI (2004)

4.5 調整野菜の輸出動向

(リンギ)

品 目	1995年	1996年	1997年	1998年	1999年	2000年	2001年	2002年
トマトピューレ・トマトペーストまたは濃縮トマト	n.a	72,271	42,251	141,500	24,029	n.a	n.a	177,194
タマネギ (全形、断片にカット処理されたもの)	244,928	35,095	78,051	301,641	426,160	716,695	480,089	564,041
キノコ (全形、断片にカット処理されたもの)	20,135	63,240	n.a	176,372	2,487,181	428,480	133,553	n.a
きのこ (密閉保存処理されたもの)	145,398	n.a	756,345	n.a	3,356,070	7,413,463	5,567,159	27,042
スイートコーン (冷凍。未調理・調理済み)	n.a	n.a	n.a	n.a	348,879	n.a	n.a	n.a
その他野菜 (密閉保存処理されたもの。幼児・乳児用フード)	195,263	136,956	n.a	146,087	92,706	94,928	682,681	850,070
その他野菜、混合野菜 (その他保存処理されたもの)	759	1,063	2,797	2,442	n.a	570	32,218	39,009
保存したトウガラシ	n.a	35,280.00	n.a	n.a	n.a	n.a	n.a	n.a
計	606,483	343,905	879,444	768,042	6,735,025	8,654,136	6,895,700	1,657,356

4.6 調整野菜の輸入動向

(リンギ)

品 目	SITCコード	1995年	1996年	1997年	1998年	1999年	2000年	2001年	2002年
トマトピューレ・トマトペーストまたは濃縮トマト	56730911	15,481,119	16,007,934	20,931,794	19,068,359	n.a	2,756,157	20,429,396	17,495,586
タマネギ (全形、断片にカット処理されたもの)	56120000	1,884,493	1,122,958	1,715,022	2,733,194	2,734,961	3,654,607	5,105,618	3,498,999
キノコ (全形、断片にカット処理されたもの)	56130000	66,374,552	46,113,549	34,884,319	30,777,210	18,837,828	26,369,865	16,346,304	2,583,164
きのこ (密閉保存処理されたもの)	56741910	2,302,678	25,067	1,900,819	759,101	11,394	13,749,229	11,515,693	14,676,502
スイートコーン(冷凍。未調理・調理済み)	56610000	355,743	368,617	854,728	920,916	n.a	1,172,150	1,026,460	1,244,677
その他野菜 (密閉保存処理されたもの。幼児・乳児用フード)	56799910	3,848,517	4,916,267	4,099,683	6,690,882	n.a	4,859,017	4,998,177	5,385,243
その他野菜、混合野菜 (その他保存処理されたもの)	54700990	11,837,934	10,572,680	8,339,802	10,664,391	n.a	11,976,425	6,533,950	4,845,547
保存したトウガラシ	54700210	340,553	1,435,774	1,915,627	1,480,765	n.a	1,815,904	1,826,282	1,817,620
計		102,425,589	80,562,846	74,641,794	73,094,818	21,584,183	66,353,354	67,781,880	51,547,338

出所：農業省

4.7 一人あたりの主要農産物消費量（1985 - 2000 年）

kg/年

農産物	1985年	1990年	1995年	2000年
米	102.2	89.8	86.9	85.7
野菜	42.2	45.5	48.5	52.0
果実	39.7	44.3	49.9	53.5
畜産物				
牛肉	2.0	3.2	4.3	5.3
羊肉	0.4	0.4	0.6	0.6
家禽肉	14.6	19.0	30.0	35.3
豚肉	10.1	12.0	13.2	8.1
卵	11.4	15.7	16.4	16.8
牛乳 a/	37.2	37.7	51.5	53.0
食用魚	33.4	34.8	39.1	49.0

注： a/ 飲用生乳の一年間の消費量（リットル）

出所：第3次国家農業政策

4.8 食料需給表による野菜の消費量

kg/人/年

	1980年	1990年	1995年	1996年	1998年	2000年	2002年
野 菜	24.0	23.5	32.7	38.3	33.0	34.9	37.6
トマト	1.0	1.2	2.0	2.0	1.5	1.8	1.4
タマネギ	5.9	6.5	7.8	8.7	9.0	10.3	11.1
その他野菜	17.1	15.8	22.9	27.6	22.5	22.8	25.2
イモ類を含む野菜	27.3	27.8	37.9	43.8	39.0	41.0	44.0
パレイショ	2.7	3.6	4.5	4.8	5.2	5.4	6.0
サツマイモ	0.6	0.7	0.7	0.7	0.8	0.7	0.8

出所：FAOSTAT

4.9 一人あたりの主要野菜消費量 (1995 - 2001 年)

kg/人/年

	1997年	1998年	1999年	2000年	2001年
トウガラシ	1.90	2.09	2.70	3.26	3.39
ハナヤサイ	0.32	0.34	0.40	0.46	0.47
トマト	0.90	0.85	0.68	0.50	0.46
キュウリ	3.60	3.94	5.27	6.60	6.83
カイラン	0.60	0.86	1.30	1.74	1.82
キャベツ	4.13	4.47	5.85	7.22	7.49
ハクサイ	0.68	0.76	0.98	1.20	1.24
カラシナ	1.16	4.60	6.40	8.19	8.46
SAWI KERINTING a/	0.13	0.19	0.35	0.50	0.53
トカドヘチマ	0.85	0.91	1.31	1.70	1.76
オクラ	1.34	1.29	1.43	1.57	1.60

注： a/ Sawi Kerinting は「縮れ菜」の意味だが、日本名は不明。

出所： FAMA

4.10 主な野菜の調理法

野菜名	調理法	野菜名	調理法	野菜名	調理法
カイラン	ゆでる	トカドヘチマ	煮る	アスパラガス	ゆでる
ヒユナ	生で食べる、または茹でる	ニガウリ	煮る	ブロッコリ	生で食べる、または蒸す
カイシン	炒める b/	ナス	蒸す、または炒める b/	キャベツ	生で食べる、または蒸す
カラシナ	炒める b/	キュウリ		ニンジン	蒸す
レタス	生で食べる	カボチャ	煮る	ネギ	生で食べる
クウシンサイ	ゆでる	ナガウリ	煮る	パレイショ	煮る、または焼く
ニラ	生で食べる、または強火で炒める a/	トウガン	煮る	サヤエンドウ	ゆでる、または煮る
タマネギ	生で食べる、または強火で炒めるa/	トマト	生で食べるのがもっとも良い、または炒める	クレソン	生で食べる、または煮る
インゲン・ナガイ	炒めるb/、または強火で炒める a/	ヤム	生またはサラダにして食べる	ハナヤサイ	生で食べる、または蒸す

出所：Chin, Malaysian Vegetables in Colour, 1999, pp. 165-169.

注：野菜の栄養と風味を保つ調理法であると推奨されている。

a/ 強火でかきまぜながら炒める調理法 (stir fried) である。

b/ 少量の油を使って強火で炒める調理法 (saute) である。

4.11 世帯総支出と野菜および果物に対する支出の推移

(リンギ)

年	世帯総支出	野菜に対する支出	左の割合 (%)	果物に対する支出	左の割合 (%)
1980	2,063.4	50.0	2.50	41.00	2.00
1993/94	2,701.2	77.7	2.87	58.30	2.16
1998/99	3,586.3	98.8	2.75	65.70	1.83

出所：統計局

4.12 五分位別人口の総所得・支出に占める割合 a/

(%)

年	一人あたりGNP (US\$) b/	GDP (10億US\$) b/	人口 (百万人)	GINI係数 c/	最低10%	最低20%	第5分位	第5分位	第5分位	最高20%	最高10%
1987年	1,810	31.2	16.5	na	na	46	93	139	212	512	348
1989年	2,160	37.5	17.4	48.4	19	46	83	130	204	537	379
1995年	3,800	85.3	20.1	48.5	18	45	83	130	204	538	379
1997年	4,680	98.2	21.0	49.2	na	44	na	na	na	543	na

出所：World Development Reports, World Development Indicators.

注：a/ 表の数値は、(左の四列を除き)当該年における五分位で表される人口のサブグループによって占められる総所得または総支出の割合(%)を表している。

b/ World Bank Atlas の手法による。

c/ GINI 係数は、経済における個人または家計の所得分配(または消費支出)について、完全な分配からどの程度乖離しているかを示す指標である。GINI 係数がゼロとは完全に平等な分配を、100%の状態は完全な不平等を示す。この間では、数値が高いほど、不平等の程度が進んでいることを示す。

4.13 月間世帯総所得割合

(%)

所得金額 (RM)	1995年	1999年	2002年
499以下	10.6	6	3.7
500 - 999	23.9	19	15.3
1,000 - 1,499	19.9	18.8	16.4
1,500 - 1,999	13.1	13.9	13.4
2,000 - 2,499	8.9	10.1	10.4
2,500 - 2,999	6.1	7.3	8.3
3,000 - 3,499	4.2	5.7	6.3
3,500 - 3,999	2.8	3.9	4.7
4,000 - 4,999	3.8	5.5	6.7
5,000以上	6.7	9.8	14.8
計	100.0	100.0	100.0
平均所得 (RM)	2,020	2,472	3,011
中位所得 (RM)	1,377	1,704	2,049
ジニ係数Gini Coefficient	0.46	0.44	0.46

出所: Malaysian Plan

第5章 野菜の貿易

5.1 主要生鮮野菜の輸入

(トン、百万リング)

品目 (生鮮・冷蔵)	1997年		1998年		1999年		2000年		2001年		2002年	
	数量	金額	数量	金額	数量	金額	数量	金額	数量	金額	数量	金額
タマネギ・シャロット	200,035	164	215,794	265	13,927	155	266,822	227	300,840	253	311,641	258
ニンニク	77,515	105	59,472	84	36,731	54	55,056	66	67,515	101	89,769	103
ブロッコリ・ハナヤサイ	18,799	64	16,503	65	11,061	41	20,952	76	20,522	77	23,145	84
トウガラシ	16,145	13	17,390	18	16,504	14	18,606	15	23,024	18	24,087	21
ニンジン・カブ	31,926	56	31,162	61	19,995	38	37,672	65	40,771	66	45,232	75
キャベツ	38,806	10	35,612	26	23,058	18	25,960	15	29,599	16	29,172	18
パレイショ	21,444	19	17,356	20	15,934	18	67,473	47	72,414	55	70,359	59
その他	234,346	290	232,331	322	221,800	228	372,559	355	398,000	386	429,257	415
合計	639,016	721	625,620	861	359,010	566	865,100	866	952,685	972	1,022,662	1,033.00

出所：統計局

5.2 主要野菜の国別輸入金額（2002 年）

品 目（生鮮・冷蔵）	輸入国および輸入額（百万リングット）			
	インド	タイ	ミャンマー	中国
タマネギ・シャロット	105.5	60.7	30.7	19.0
ニンニク	中国	香港	インド	ミャンマー
	93.5	8.9	0.3	0.3
ブロッコリー・ハナヤサイ	オーストラリア	中国	香港	ベトナム
	65.2	16.8	0.8	0.6
ニンジン・カブ	オーストラリア	中国	ニュージーランド	台湾
	56.9	10.4	5.9	0.6
トウガラシ	タイ	中国	インドネシア	ミャンマー
	17.3	2.2	0.8	0.8
キャベツ	中国	インドネシア	オランダ	オーストラリア
	8.1	7.0	2.6	0.2

出所：統計局

5.3 主要生鮮野菜の輸出（1997 - 2002 年）

（トン、百万リング）

品 目（生鮮・冷蔵）	1997		1998		1999		2000		2001		2002	
	数量	金額	総量	総額	総量	総額	総量	総額	総量	総額	総量	総額
タマネギ・シャロット	13,887	10	18,054	16	23,314	27	32,067	29	26,549	27	37,895	38
ニンニク	14,616	24	10,865	20	16,594	27	11,410	17	13,419	21	21,299	25
トマト	7,893	9	9,893	12	10,167	14	12,295	20	15,106	30	16,893	33
トウガラシ	5,880	6	4,705	6	5,258	7	5,331	9	7,395	13	6,841	12
ニンジン・カブ	9,102	3	6,003	3	3,770	2	8,211	5	10,244	7	8,292	8
カラシナ	14,581	4	14,417	5	13,131	5	12,091	7	11,708	7	10,422	7
キャベツ	5,895	5	4,640	4	4,143	4	3,430	4	3,791	4	3,241	4
キュウリおよびガーキン	27,261	7	30,103	10	26,446	9	26,936	11	23,543	11	23,379	12
ナガイゲン（生鮮・冷蔵）	8,563	3	6,791	3	5,395	3	5,866	5	7,515	6	6,807	5
ナス（生鮮・冷蔵）	5,802	2	5,731	3	4,354	3	4,288	4	5,758	6	5,177	6
インゲン（生鮮・冷蔵）	1,845	2	1,524	3	1,343	3	1,188	3	1,876	5	2,025	6
オクラ（生鮮・冷蔵）	4,691	2	4,706	2	4,225	2	3,171	3	3,730	3	3,783	3
とうがらし属又はヒメシメンタ属のその他の果実	1,056	2	1,457	3	1,958	5	2,021	6	2,887	7	2,944	8
その他	86,667	156	23,312	48	26,400	66	28,275	82	36,666	88	33,703	91
合計	207,739	235	142,201	138	146,498	177	156,580	205	170,187	235	182,701	258

出所：統計局

5.4 主要野菜の国別輸出額（2002 年）

品目（生鮮）	輸出国（10億リンギット）			
	インドネシア	タイ	シンガポール	
タマネギ・シャロット				-
	15.5	15.5	6.6	-
生鮮/冷蔵ニンニク	インドネシア	タイ	インド	シンガポール
	11.5	5.1	2.1	5.9
生鮮/冷蔵トウガラシ	シンガポール	タイ	-	-
	11.9	0.1	-	-
生鮮/冷蔵トマト	シンガポール	香港	-	-
	31.9	0.1	-	-
キャベツ	シンガポール	ブルネイ	-	-
	3.2	0.4	-	-
キュウリ	シンガポール	-	-	-
	12	-	-	-
インゲン	シンガポール	ブルネイ	-	-
	5.7	0.2	-	-
ナガインゲン	シンガポール	-	-	-
	5.3	-	-	-

出所：統計局

5.5 キャベツの輸出入量と金額

（トン、リンギ）

輸出	合計		シンガポール		ブルネイ		タイ		その他	
	数量	金額	総量	総額	総量	総額	総量	総額	総量	総額
1996年	4,210.41	2,433,480	3,954.01	2,135,100	255.77	298,010	0.63	378	-	-
1997年	5,808.70	4,487,123	5,606.37	4,282,370	202.32	204,680	-	-	0.01	73
1998年	4,546.00	3,624,310	4,366.01	3,388,930	178.95	234,480	-	-	1.04	900
1999年	4,083.54	3,585,780	3,863.02	3,185,620	217.13	396,980	3.42	3,208	-	-
2000年	3,430.91	3,695,560	3,098.39	3,063,803	332.1	631,160	-	-	129.17	144,190
2001年	3,791.30	4,139,330	3,222.72	3,169,960	564.97	967,020	1.93	1,165	1.68	1,185
2002年	3,140.67	3,665,292	2,919.02	3,187,561	296.72	446,144	0.15	170	24.68	31,417

輸入	合計		インドネシア		台湾		中国		その他	
	数量	金額	総量	総額	総量	総額	総量	総額	総量	総額
1996年	32,379.72	14,870,010	28,816.47	11,517,380	461.25	468,340	1,605.50	1,439,000	1,496.50	1,445,290
1997年	32,404.63	15,134,370	27,219.81	10,571,650	520.84	501,060	2,329.79	2,123,670	2,334.19	1,937,990
1998年	29,855.21	17,526,810	22,950.99	9,383,970	10.57	16,790	3,440.56	4,430,330	3,453.09	3,695,750
1999年	28,494.03	16,664,710	21,652.86	8,404,430	15.4	36,620	5,097.16	6,293,020	1,728.61	1,930,640
2000年	25,960.40	15,302,780	19,240.07	6,847,648	-	-	4,739.78	6,519,494	1,980.55	1,935,638
2001年	29,598.87	15,729,400	23,362.60	8,052,900	10.5	3,129	4,555.16	5,623,082	1,670.41	2,050,289
2002年	29,171.67	18,120,564	19,524.41	6,953,098	8	18,352	7,164.05	8,140,545	2,475.20	2,998,569

出所：統計局

5.6 トマトの輸出入量と金額

(トン、リング)

輸 出	合計		シンガポール		タイ		台湾		その他	
	数量	金額	総量	総額	総量	総額	総量	総額	総額	総額
1996年	10,353.55	5,369,350	10,312.38	5,328,688	9.26	5,370	0.8	1,600	31.11	3,033,680
1997年	7,893.34	9,151,300	7,711.51	8,910,818	1.22	2,275	-	-	181.71	238,207
1998年	9,893.12	12,344,640	9,707.95	11,956,125	-	-	1.49	3,915	183.68	380,564
1999年	10,167.49	14,492,730	9,929.95	13,959,281	18.55	19,065	5.19	17,425	213.8	476,959
2000年	12,294.52	20,411,140	12,032.41	18,865,463	0.78	1,360	-	-	261.33	544,317
2001年	15,105.69	29,995,490	14,359.85	28,622,933	0.92	690	-	-	744.92	1,371,867
2002年	16,892.82	32,716,495	16,427.13	31,921,640	8.8	26,600	13.6	23,089	443.29	745,106

輸 入	合計		インドネシア		タイ		中国		その他	
	数量	金額	総量	総額	総量	総額	総量	総額	総額	総額
1996年	7,742.28	5,415,610	796.11	436,770	6,078.31	3,968,530	412.73	336,482	455.13	673,828
1997年	7,154.24	5,790,600	840.4	428,140	5,431.24	3,991,450	318.7	348,655	563.9	1,022,355
1998年	5,788.93	5,088,320	1,673.73	1,023,630	3,211.33	2,694,320	561.4	511,415	342.47	858,955
1999年	7,199.83	7,672,540	376.53	395,240	5,888.77	5,756,260	505.81	678,276	428.73	842,764
2000年	7,528.75	7,562,540	745.58	528,926	5,647.46	5,127,826	670.25	831,559	464.9	1,074,394
2001年	6,594.43	6,135,730	1,351.24	794,900	4,692.19	3,798,590	177.27	307,119	373.73	1,235,121
2002年	7,891.61	8,533,697	1,109.11	993,349	5,719.23	5,273,250	855.35	1,302,006	207.95	965,092

出所: 統計局

5.7 ナガイゲンの輸出入量と金額

(トン、リング)

輸 出	合計		シンガポール		ブルネイ		インドネシア		その他	
	総量	総額	総量	総額	総量	総額	総量	総額	総量	総額
1996年	9,488.61	3,465,821	9,473.16	3,450,400	14.68	15,114	0.05	60	0.72	247
1997年	8,563.32	2,838,347	8,536.08	2,811,060	27.15	27,220	-	-	0.09	67
1998年	6,790.68	3,010,070	6,756.38	2,970,540	34.3	39,530	-	-	-	-
1999年	5,395.05	3,191,160	5,385.38	3,176,440	5.7	11,710	-	-	3.97	3,010
2000年	5,865.66	4,542,190	5,865.59	4,541,720	0.05	200	-	-	0.02	200
2001年	7,514.96	5,642,268	7,500.23	5,618,900	11.93	20,550	-	-	2.8	2,818
2002年	6,807.32	5,290,725	6,801.25	5,273,416	3.59	13,200	1.38	2,686	1.1	1,423

輸 入	合計		タイ		中国		インドネシア		その他	
	数量	金額	総量	総額	総量	総額	総量	総額	総額	総額
1996年	53.22	34,770	50.68	31,810	0.2	240	2.27	1,978	0.07	742
1997年	93.69	89,400	66.63	57,790	25.2	25,200	0.47	380	1.39	6,030
1998年	193.76	192,640	178.86	178,840	4.51	4,640	9.82	7,890	0.57	1,351
1999年	205.78	236,900	205.06	236,210	-	-	0.72	686	-	-
2000年	245.02	287,829	244.79	285,870	0.21	1,952	0.02	7	-	-
2001年	250.27	292,381	250.14	291,879	0.04	457	0.09	45	-	-
2002年	279.56	301,818	239.55	270,750	10.01	31,068	-	-	-	-

出所: 統計局

5.8 インゲンの輸出入量と金額

(トン、リング)

輸 出	合計		シンガポール		ブルネイ		香港		その他	
	数量	金額	総量	総額	総量	総額	総量	総量	総額	総額
1996年	2,365.02	1,173,107	2,346.59	1,153,038	17.97	18,790	-	-	0.46	1,279
1997年	1,844.83	1,600,811	1,779.93	1,534,240	64.85	66,471	-	-	0.05	100
1998年	1,524.36	2,741,483	1,410.99	2,562,946	95.65	152,300	0.19	207	17.53	26,030
1999年	1,342.93	2,597,765	1,281.42	2,473,623	55.06	104,000	0.31	310	6.14	19,832
2000年	1,188.59	2,882,676	1,124.58	2,757,621	64.01	125,055		-	-	-
2001年	1,875.63	4,694,746	1,699.39	4,386,466	175.98	307,350	0.16	170	0.1	760
2002年	2,024.65	5,914,197	1,900.46	5,728,557	124.17	185,623	0.02	17	-	-

輸 入	合計		タイ		中国		インドネシア		その他	
	数量	金額	総量	総額	総量	総額	総量	総量	総額	総額
1996年	362.2	351,738	204.2	141,784	70.5	114,359	58.3	31,478	29.2	64,117
1997年	639.41	756,121	366.02	291,268	210.99	364,036	35.71	13,795	26.69	87,022
1998年	452.43	566,841	215.42	177,296	131.71	295,628	100.33	63,022	4.97	30,895
1999年	426.58	749,700	256.61	238,814	116.38	353,766	44.93	52,141	8.66	104,979
2000年	381.81	806,836	244.95	222,959	94.03	323,548	37.85	188,829	4.98	71,500
2001年	642.97	995,300	334.91	293,647	62.23	247,191	31.09	24,330	214.74	430,132
2002年	690.47	1,255,951	444.57	387,134	196.06	756,174	17.52	16,617	32.32	96,026

出所: 統計局

5.9 トウガラシの輸出入量と金額

(トン、リング)

輸 出	合計		シンガポール		ブルネイ		香港		その他	
	数量	金額	数量	金額	数量	金額	数量	金額	数量	金額
1996年	7,994.77	4,921,770	7,827.85	4,790,770	29.92	40,480	-	-	137	90,520
1997年	5,880.01	5,832,200	5,665.63	5,554,630	136.07	200,670	-	-	78.31	76,900
1998年	4,704.55	5,594,100	4,388.54	4,993,690	157.21	357,910	4.49	29,710	154.31	212,800
1999年	5,258.48	7,115,333	4,923.44	6,265,037	87.17	258,850	18.81	128,820	229.05	462,617
2000年	5,331.35	9,425,439	4,962.84	8,713,800	92.58	230,370	0.5	2,500	275.43	478,769
2001年	7,395.24	13,118,937	7,068.01	12,565,436	141.75	300,340	4.08	10,063	181.4	243,098
2002年	6,841.93	12,334,083	6,563.99	11,897,164	107.86	248,243	14.2	23,591	155.88	165,085

輸 入	合計		タイ		中国		インドネシア		その他	
	数量	金額	数量	金額	数量	金額	数量	金額	数量	金額
1996年	13,317.76	8,915,780	12,924.51	7,824,130	24.01	116,480	201.53	433,860	167.71	541,300
1997年	16,145.35	13,433,990	15,362.67	10,949,120	338.08	1,091,130	192.46	650,320	252.14	743,420
1998年	17,389.87	17,672,660	15,126.75	11,728,550	23.52	49,070	1,917.16	4,481,600	322.43	1,413,430
1999年	16,503.63	14,225,759	15,948.91	13,387,020	128.93	327,460	405.26	385,180	20.3	126,009
2000年	18,605.60	15,162,473	18,028.28	13,793,154	43.32	89,446	488.76	1,093,546	45.34	186,327
2001年	23,023.80	18,376,886	21,597.37	15,547,700	383.42	1,444,744	1,027.02	1,286,737	15.99	97,710
2002年	24,086.72	21,266,451	22,170.15	17,300,707	968.67	2,215,722	567.24	785,718	380.66	964,304

出所: 統計局

5.10 キュウリの輸出入量と金額

(トン、リング)

輸 出	合計		シンガポール		ブルネイ		タイ		その他	
	数量	金額	数量	金額	数量	金額	数量	金額	数量	金額
1996年	26,353.42	6,869,680	26,237.07	6,750,230	113.92	117,980	2.38	1,110	0.05	360
1997年	27,260.53	6,855,190	27,038.76	6,631,200	220.67	223,440	1.1	550	-	-
1998年	30,103.05	9,611,730	29,924.15	9,325,230	177.63	283,770	-	-	1.27	2,720
1999年	26,445.98	9,316,090	26,370.76	9,219,990	37.74	76,190	34.48	9,860	3	10,050
2000年	26,936.26	11,431,800	24,927.24	11,421,117	0.28	660	8.74	10,030	-	-
2001年	23,543.72	10,698,870	23,515.62	10,644,360	20.45	50,790	-	-	7.66	3,730
2002年	23,379.22	12,150,984	23,313.01	12,018,610	20.82	64,134	1.61	1,779	43.78	66,461

輸入	合計		タイ		インドネシア		中国		その他	
	数量	金額	数量	金額	数量	金額	数量	金額	数量	金額
1996年	517.38	386,487	493.15	332,134	13.96	4,368	0.3	1,081	9.97	48,904
1997年	564.23	430,776	539.48	340,754	7.64	2,458	-	-	17.11	87,564
1998年	1,386.85	961,218	1,317.40	860,210	57.71	28,159	-	-	11.74	72,849
1999年	1,417.05	1,092,254	1,343.28	991,630	62.14	28,647	1	4,339	10.63	67,638
2000年	2,450.53	1,639,666	2,366.89	1,521,608	71.24	33,719	1.2	2,153	11.18	82,186
2001年	4,917.33	3,266,533	4,612.39	2,841,460	227.36	116,114	64.35	217,899	13.23	91.06
2002年	11,477.90	7,060,683	11,045.03	6,576,930	348.22	169,315	61.67	156,165	22.98	158,273

出所:統計局

5.11 オクラの輸出入量と金額

(トン、リング)

輸 出	合計		シンガポール		ブルネイ		香港		その他	
	数量	金額	数量	金額	数量	金額	数量	金額	数量	金額
1996年	4,590.15	1,864,766	4,573.31	1,847,612	16.36	16,962	-	-	0.48	192
1997年	4,690.72	1,651,668	4,625.33	1,585,535	65.08	65,470	-	-	0.31	663
1998年	4,706.42	2,049,016	4,638.16	1,947,746	67.55	100,850	-	-	0.7	420
1999年	4,255.26	2,469,823	4,203.47	2,376,815	47.23	89,950	-	-	4.57	3,058
2000年	3,170.96	2,634,123	3,107.93	2,499,757	57.85	114,550	-	-	5.18	19,816
2001年	3,729.56	3,180,018	3,713.35	3,144,529	11.6	24,110	1.96	1,644	2.65	9,735
2002年	3,782.60	3,324,040	3,781.28	3,323,406	-	-	0.28	169	1.03	465

輸入	合計		タイ		中国		インドネシア		その他	
	数量	金額	数量	金額	数量	金額	数量	金額	数量	金額
1996年	3.1	2,653	3.1	2,653	-	-	-	-	-	-
1997年	4.87	4,485	4.87	4,485	-	-	-	-	-	-
1998年	13.24	10,588	7.63	6,102	-	-	-	4,486	5.61	-
1999年	8.2	5,285	8.2	5,285	-	-	-	-	-	-
2000年	28.27	23,397	28.15	22,891	0.12	506	-	-	-	-
2001年	163.71	84,533	163.7	84,528	-	-	-	5	0.01	-
2002年	104.46	55,449	104.43	55,250	-	-	-	-	0.03	199

出所: 統計局

5.12 マレーシアの日本からの野菜および野菜製品の輸入量・金額

	主要野菜	数量 (トン)	金額
			(リンギット)
1996年	タマネギおよびシャロット (生鮮・冷蔵)	273.18	210,964.00
	ニンニク (生鮮・冷蔵)	130.5	223,769.00
	混合野菜 (非調理・調理済み冷凍)	47.75	120,793.00
	コーラルビ、ケール、アブラナ科の葉物 (生鮮/冷蔵)	16.08	30,730.00
	計	467.19	586,256.00
1997年	タマネギおよびシャロット (生鮮・冷蔵)	26.67	27,680.00
	ニンジンおよびカブ (生鮮・冷蔵)	17.71	36,620.00
	キノコ類 (生鮮・冷蔵)	22.24	183,354.00
	その他の野菜 (生鮮・冷蔵)	37.33	406,417.00
	計	103.95	654,071.00
1998年	キノコ類 (生鮮・冷蔵)	20	175,121.00
	その他の野菜 (生鮮・冷蔵)	27.61	280,591.00
	豆類 (非調理・調理済み冷凍、殻無し・殻付き)	25.06	166,673.00
	タマネギおよびシャロット (生鮮・冷蔵)	29.31	33,658.00
	計	101.98	656,043
1999年	サラダ用ビート、セロリ (生鮮・冷蔵)	6.24	77,152.00
	キノコ類 (生鮮・冷蔵)	6.44	132,462.00
	その他の野菜 (生鮮・冷蔵)	10.79	154,730.00
	計	23.47	364,344.00
2000年	タマネギおよびシャロット (生鮮・冷蔵)	84.33	147683
	サラダ用ビート、セロリ (生鮮・冷蔵)	7.14	90965
	サツマイモ (生鮮・冷蔵)	6.59	22745
	計	98.06	261,393.00
2001年	パレイショ (生鮮・冷蔵)	61.21	69106
	タマネギおよびシャロット (生鮮・冷蔵)	77.56	31994
	豆類 (非調理・調理済み冷凍、殻無し・殻付き)	14.89	196,079.00
	その他の野菜 (生鮮・冷蔵)	8.94	91,868.00
	計	162.6	389,047.00
2002年	その他のレタス (生鮮・冷蔵)	51.32	617,868.00
	アガリクス属キノコ類 (生鮮・冷蔵)	13.68	272,712.00
	その他の野菜 (生鮮・冷蔵)	36.45	293,787.00
	豆類 (非調理・調理済み冷凍、殻無し・殻付き)	15.23	171032
	計	116.68	1,355,399.00

出所: 統計局

5.13 マレーシアの日本への野菜および野菜製品の輸出力・金額（1996 - 2002 年）

主要野菜		数量 (トン)	金額 (リンギット)
1996年	豆（サヤを取り除いているもの。皮を除いているかは問わない）	14	14,428
	その他の野菜（生鮮・冷蔵）	0	826
	計	14	15,254
1997年	ニンニク（生鮮・冷蔵）	8,500	51,277
	その他の野菜（生鮮・冷蔵）	12	129
	その他の野菜（非調理、冷凍）	394	3,421
	その他のイモ類	30	363
計		8,936	55,190
1998年	ニンニク（生鮮・冷蔵）	1,800	14,858
	その他の豆類（生鮮・冷蔵）	0	1,333
	その他の野菜（生鮮・冷蔵）	110	990
	混合野菜（非調理・調理済み冷凍）	133	1,572
計		2,043	18,753
1999年	ニンニク（生鮮・冷蔵）	10	50,097
2000年	その他の野菜（非調理・調理済み冷凍）	199	1,307
2001年	タマネギおよびシャロット（生鮮・冷蔵）	0	70
	混合野菜（非調理、調理済み冷凍）	0	291
	その他の野菜（生鮮・冷蔵）	17	91,530
	タマネギ（その他保存方法）	0	1,628
計		18	93,519
2002年	その他の野菜（生鮮・冷蔵）	26	247,846
	ホレソウ・ニュージ・ランド・ホレソウ・マホレソウ（生鮮・冷蔵）	2	1,102
	その他豆類（生鮮・冷蔵）	8	15,955
	その他レタス（生鮮・冷蔵）	1	456
計		37	265,359

出所: 統計局

別添 1 野菜名のマレー語名、英語名、日本語名対照表

Bahasa Malay	English	Japanese
bawang besar	(ordinary) onion	タマネギ
bawang merah	shallot, red onion c/	アカタマネギ/シャロット
bawang perai	leek	ネギ
bawang putih	garlic	ニンニク
bayam	amaranth, chinese spinch c/,d/	ヒユナ
bendi	lady's fingers, okra c/	オクラ
cabai, cili	chilli	トウガラシ
cekur manis	sweet shoot	なし a/
daun singkong	cassave leaf	キャッサバの若葉
halia	ginger	ショウガ
kacang botor	four angled bean	b/
kailan	chinese kale	カイラン
kancang panjang	yardlong bean, long bean c/	ナガインゲン
kangkong	water spinach, water convolvulus c/	クウシンサイ
kecang buncis	french bean	インゲン
keladi	taro	サトイモ
kentang	potato	バレイショ
kobis bulat	cabbage	キャベツ
kobis cina / panjang	pekin cabbage	結球ハクサイ
kundur	wax gourd, white gourd c/	トウガン
labu siam	chayote	ハヤトウリ
labu merah / manis	pumpkin or squash	カボチャ
lada besar	sweet pepper	ピーマン
lobak	chinese / japanese radish c/	カブ、ダイコン
lobak merah	carrot	ニンジン
peria	bitter gourd	ニガウリ
petola	angled loofah	トカドヘチマ
pucuk paku	pucuk paku	b/
sawi putih	chinese white cabbage, pak choi c/	カイシン
sawi bunga	leaf mustard or vegetable mustard c/	カラシナ
sawi pahit	chinese mustard	カラシナ（上と区別しないで用いられる）
terung	brinjal, eggplant c/	ナス
timun	cucumber	キュウリ
tomato	tomato	トマト
ubi keledak	sweet potato	サツマイモ

注：

- a/ 英語名では star gooseberry と呼ばれる草本植物で、若い芽、葉と実と一緒に生食または煮て食べる。
- b/ 日本に存在しないか、日本名がない。
- c/ 二つの名前が使われている。
- d/ bayam または amaranthus、アカザ科の植物。しばしば spinach と訳されるが、同じ科に属していても、ホウレンソウとはまったく別の植物である。主として生で食べる。
- e/ 本報告書で使用した野菜名のマレー語、英語、日本語対照表である。マレー語名に対応するもっともよく使われている英語、日本語を当てはめた。マレー語名が基礎で、本報告書では、原則としてこの表にある日本語を使用している。

次の資料を参考として使用し、マレーシア・チームによる校閲を経た。

1. Plant Resources of South-East Asia No.8 Vegetables, Bogor Indonesia 1994.
2. Perangkaan Keluasan Sayur-sayuran, Semenanjung Malaysia 1990-1999.
3. H.F. Chin, Malaysian Vegetables in Colour, Tropical Press Sdn. Bhd. 1999

別添 2 関税率表

国名:マレーシア

Malaysia - Chapter 07 - 食用の野菜、根、塊茎			
番 号	品 目		
0701	ばれいしょ(生鮮・冷蔵)		
0701.10	- 種ばれいしょ	Free	Free
0701.90	- その他のもの	Free	Free
Malaysia - Chapter 07 - E食用の野菜、根、塊茎			
番 号	品 目		
0702	トマト(生鮮・冷蔵)		
0702.00.000		Free	Free
Malaysia - Chapter 07 - 食用の野菜、根、塊茎			
番 号	品 目		
0703	たまねぎ、シャロット、にんにく、リーキその他のねぎ属の野菜(生鮮・冷蔵)		
0703.10.000	- たまねぎ及びシャロット	Free	Free
0703.20.000	- にんにく	Free	Free
0703.90.000	- リーキその他のねぎ属のもの	Free	Free
Malaysia - Chapter 07 - 食用の野菜、根、塊茎			
番 号	品 目		
0704	キャベツ、カリフラワー、コールラビー、ケールその他これらに類するアブラナ属の食用の野菜(生鮮・冷蔵)		
0704.10.000	- カリフラワー	Free	Free
0704.20.000	- 芽キャベツ	Free	Free
	- その他のもの		
	- - キャベツ		
0704.90.110	- - - Round cabbages (球形キャベツ)	Free	Free
0704.90.190	- - - その他のもの	Free	Free
0704.90.200	- - Chinese mustard (sawi hijau)	Free	Free
0704.90.900	- - その他のもの	Free	Free
Malaysia - Chapter 07 - 食用の野菜、根、塊茎			
番 号	品 目		
0705	レタス(ラクトウカ・サティヴァ)及びチコリー(キコリウム属のもの)、(生鮮・冷蔵):		
	- レタス		
0705.11.000	- - 結球レタス	Free	Free
0705.19.000	- - その他のもの	Free	Free
	- チコリー		
0705.21.000	- - ウィットルーフチコリー(キコリウム・インテュプス変種フォリオスム)	Free	Free
0705.29.000	- - その他のもの	Free	Free
Malaysia - Chapter 07 - 食用の野菜、根、塊茎			
番 号	品 目		
0706	にんじん、かぶ、サラダ用ビート、サルシファイ、セルリアク、大根その他これらに類する食用の根(生鮮・冷		
0706.10.000	- にんじん及びかぶ	Free	Free
0706.90.000	- その他のもの	Free	Free
Malaysia - Chapter 07 - 食用の野菜、根、塊茎			
番 号	品 目		
0707	きゅうり及びガーキン(生鮮・冷蔵)		
0707.00.000		Free	Free
Malaysia - Chapter 07 - 食用の野菜、根、塊茎			
番 号	品 目		
0708	豆(さやを除いてあるかないか問わない)(生鮮・冷蔵)		
0708.10.000	- えんどう(ビスマ・サティウム)	Free	Free
	- ささげ属又はいんげんまめ属の豆		
0708.20.100	- - いんげん豆(kacang buncis)	Free	Free
0708.20.200	- - いんげん豆(kacang panjang)	Free	Free
0708.20.900	- - その他のもの	Free	Free
0708.90.000	- その他の豆	Free	Free
Malaysia - Chapter 07 - 食用の野菜、根、塊茎			
番 号	品 目		
0709	その他の野菜(生鮮・冷蔵)		
0709.10.000	- アーティチョーク	Free	Free
0709.20.000	- アスパラガス	Free	Free
0709.30.000	- なす	Free	Free
0709.40.000	- セルリー(セルリアクを除く)	Free	Free
	- きのこと及びトリフ		
0709.51.000	- - きのこと(はらたけ属のもの)	Free	Free
0709.52.000	- - トリフ	Free	Free
0709.59.000	- - その他のもの	Free	Free
	- どうがらし属又はビメンタ属の果実		
0709.60.100	- - どうがらし	Free	Free
0709.60.900	- - その他のもの	Free	Free
0709.70.000	- ほうれん草、つるな及びやまほうれん草	Free	Free
	- その他のもの		
0709.90.100	- - スイートコーン	Free	Free
0709.90.200	- - Lady's fingers (kacang bendi)	Free	Free
0709.90.900	- - その他のもの	Free	Free
Malaysia - Chapter 07 - 食用の野菜、根、塊茎			
番 号	品 目		

Malaysia - Chapter 07 - 食用の野菜、根、塊茎			
番 号	品 目		
0711	一時的な保存に適する処理をした野菜(そのままの状態では食用に適さないものに限る)		
	- オリーブ		
0711.20.100	-- 亜硫酸ガスによる調製品	5%	2.5%
0711.20.900	-- その他のもの	Free	Free
	- ケーパ		
0711.30.100	-- 亜硫酸ガスによる調製品	7%	7%
0711.30.900	-- その他のもの	Free	Free
	- きゅうり及びびカーキン		
0711.40.100	-- 亜硫酸ガスによる調製品	7%	7%
0711.40.900	-- その他のもの	Free	Free
	- きのことびトリフ		
	-- きのこと(はらたけ属のもの)		
0711.51.100	-- 亜硫酸ガスによる調製品	7%	7%
0711.51.900	-- その他のもの	Free	Free
	-- その他のもの		
0711.59.100	-- 亜硫酸ガスによる調製品	7%	7%
0711.59.900	-- その他のもの	Free	Free
	- その他の野菜及び野菜を混合したもの		
0711.90.100	-- スイートコーン	Free	Free
	-- Capsicum 属又はPimenta属の果実		
0711.90.210	---- とうがらし	Free	Free
0711.90.290	---- その他のもの	Free	Free
	-- その他のもの		
0711.90.910	-- 亜硫酸ガスによる調製品	7%	7%
0711.90.990	-- その他のもの	Free	Free
Malaysia - Chapter 07 - 食用の野菜、根、塊茎			
番 号	品 目		
0712	乾燥野菜(全形のもの及び切り、砕き、又は粉状にしたものとし、更に調製したものを除く)		
0712.20.000	- たまねぎ	Free	Free
	- きのこと、きくらげ(きくらげ属のもの)、白きくらげ(白きくらげ属のもの)及びトリフ		
0712.31.000	-- きのこと(はらたけ属のもの)	5%	5%
0712.32.000	-- きくらげ(きくらげ属のもの)	Free	Free
0712.33.000	-- 白きくらげ(白きくらげ属のもの)	Free	Free
	-- その他のもの		
0712.39.100	---- トリフ	Free	Free
0712.39.900	---- その他のきのこ	5%	5%
	- その他の野菜及び野菜を混合したもの		
0712.90.100	-- スイートコーン	Free	Free
0712.90.900	-- その他のもの	Free	Free
Malaysia - Chapter 07 - 食用の野菜、根、塊茎			
番 号	品 目		
0713	乾燥した豆(さやを除いたものに限るものとし、皮を除いてあるかないか又は割ってあるかないかを問わな		
0713.10.000	- えんどう(ビスマ サティウム)	Free	Free
0713.20.000	- ひよこ豆	Free	Free
	-- ささげ属又はいんげんまめ属の豆		
0713.31.000	-- 緑豆(ヴィグナ・ムンゴ及びヴィグナ・アングラリス)	Free	Free
0713.32.000	-- 小豆(フォセオルス・アングラリス又はヴィグナ・アングラリス)	Free	Free
0713.33.000	-- いんげん豆(フォセオルス・ウルガリス)	Free	Free
0713.39.000	-- その他のもの	Free	Free
0713.40.000	- ひら豆	Free	Free
0713.50.000	- そら豆(ヴィキア・ファヴァ変種マヨル、ヴィキア・ファバ変種エウイナ及びヴィキア・ファバ変種ミノル)	Free	Free
	- その他のもの		
0713.90.100	-- Dhall	Free	Free
0713.90.900	-- その他のもの	Free	Free
Malaysia - Chapter 07 - 食用の野菜、根、塊茎			
番 号	品 目		
0714	カッサバ芋、アロールート、サレップ、菊芋、かんしょその他これらに類するでん粉又はイヌリンを多量に含有する根及び塊茎(生鮮のもの及び冷蔵し、冷凍し又は乾燥したものに限るとし、切ってあるかないか又はペレット状にしてあるかないかを問わない。)並びにサゴヤしの髄		
	- カッサバ芋		
0714.10.100	-- 乾燥カッサバチップス	2%	1%
0714.10.200	-- ペレット状のもの	5%	5%
0714.10.900	-- その他のもの	5%	5%
0714.20.000	- かんしょ	2%	1%
	- その他のもの		
0714.90.100	-- サゴヤシ	Free	Free
0714.90.900	-- その他のもの	2%	1%
Malaysia - Chapter 08 - 食用の果実及びナツ、かんきつ類の果皮並びにメロンの皮			
番 号	品 目		
0807	パイパイヤ及びメロン(すいかを含む)(生鮮)		
	- メロン(すいかを含む)		

Malaysia - Chapter 08 - 食用の果実及びナット、かんきつ類の果皮並びにメロンの皮			
番 号	品 目		
0814	かんきつ類の果皮及びメロン(すいかを含む)の皮(生鮮のもの及び冷凍し、乾燥し又は塩水、亜硫酸水その他の保存用の溶液により一時的な保存に適する処理をしたものに限る。)		
0814.00.000		10%	NA
Malaysia - Chapter 09 - コーヒー、茶、マテ及び香辛料			
番 号	品 目		
0910	しょうが、サフラン、うこん、タイム、月桂樹の葉、カレーその他の香辛料		
0910.10.000	- しょうが	Free	
0910.20.000	- サフラン	Free	
0910.30.000	- うこん	Free	
0910.40.000	- タイム及び月桂樹の葉	Free	
0910.50.000	- カレー	Free	
	- その他の香辛料		
0910.91.000	-- この類の注1の(b)の混合物	Free	
0910.99.000	-- その他のもの	Free	
Malaysia - Chapter 20 - 野菜、果実、ナットその他植物の部分の調製品			
番 号	品 目		
2001	食酢又は酢酸により調製し又は保存に適する処理をした野菜、果実、ナットその他植物の食用部分		
2001.10.000	- きゅうり及びガーキン	6%	3%
	- その他のもの		
	-- 野菜、果実、ナット		
2001.90.110	---- スウィートコーン	8%	8%
2001.90.120	---- たまねぎ	6%	6%
2001.90.190	---- その他のもの	6%	6%
2001.90.200	-- かんしょ、またはそれに似た高でん粉質の根・塊茎、馬鈴薯もしくは豆科の野菜の粉から出来た製品	7%	7%
2001.90.900	-- その他のもの	8%	8%
Malaysia - Chapter 20 - 野菜、果実、ナットその他植物の部分の調製品			
番 号	品 目		
2002	調製し又は保存に適する処理をしたトマト(食酢又は酢酸により調製し又は保存に適する処理をしたものをトマト(全形のもの及び断片状のもの)		
2002.10.100	-- 水煮もしくは蒸気で調理したもの以外	Free	Free
	-- その他のもの		
2002.10.910	---- 密閉容器入りのもの	8%	8%
2002.10.990	---- その他のもの	5%	5%
	- その他のもの		
2002.90.100	-- 水煮もしくは蒸気で調理したもの以外	Free	Free
2002.90.200	-- 幼児向けのもの	Free	Free
	-- その他のもの		
	---- 密閉容器入りのもの		
2002.90.911	----- トマトピューレ、トマトペースト、トマト濃縮品	Free	Free
2002.90.919	----- その他のもの	8%	8%
	---- その他のもの		
2002.90.991	----- トマトピューレ、トマトペースト、トマト濃縮品	Free	Free
2002.90.999	----- その他のもの	2%	1%
Malaysia - Chapter 20 - 野菜、果実、ナットその他植物の部分の調製品			
番 号	品 目		
2003	調製し又は保存に適する処理をしたきのこ及びトリフ(食酢又は酢酸により調製し又は保存に適する処理をしたものを除く)		
	- きのこ(はらたけ属のもの)		
2003.10.100	-- 水煮もしくは蒸気で調理したもの以外	Free	Free
2003.10.200	-- 幼児向けのもの	Free	Free
	-- その他のもの		
2003.10.910	---- 気密容器入りのもの	6%	3%
2003.10.990	---- その他のもの	5%	5%
	- トリフ		
2003.20.100	-- 水煮もしくは蒸気で調理したもの以外	Free	Free
2003.20.200	-- 幼児向けのもの	Free	Free
	-- その他のもの		
2003.20.910	---- 気密容器入りのもの	20%	20%
2003.20.990	---- その他のもの	2%	1%
	- その他のもの		
2003.90.100	-- 水煮もしくは蒸気で調理したもの以外	Free	Free
2003.90.200	-- 幼児向けのもの	Free	Free
	-- その他のもの		
2003.90.910	---- 気密容器入りのもの	6%	6%
2003.90.990	---- その他のもの	5%	5%
Malaysia - Chapter 20 - 野菜、果実、ナットその他植物の部分の調製品			
番 号	品 目		
2004	調製し又は保存に適する処理をしたその他の野菜(冷凍したものに限るものとし、食酢又は酢酸により調整し又は保存に適する処理をしたもの及び2006項の物品を除く)		
	- ばれいしょ		
2004.10.100	-- 水煮もしくは蒸気で調理したもの以外	Free	Free

Malaysia - Chapter 20 - 野菜、果実、ナットその他植物の部分の調製品			
番 号	品 目		
2005	調製し又は保存に適する処理をしたその他の野菜(冷凍していないものに限るものとし、食酢又は酢酸により調製し又は保存に適する処理をしたもの及び2006項の物品を除く)		
	- 均質調製野菜		
2005.10.100	-- 幼児向けのもの	Free	Free
	-- その他のもの		
2005.10.910	---- 気密容器入りのもの	8%	8%
2005.10.990	---- その他のもの	Free	Free
	- ばれいしょ		
2005.20.100	-- 幼児向けのもの	Free	Free
	-- その他のもの		
2005.20.910	---- 気密容器入りのもの	8%	8%
2005.20.990	---- その他のもの	Free	Free
	- えんどう(ビスマ・サティウム)		
2005.40.100	-- 幼児向けのもの	Free	Free
	-- その他のもの		
2005.40.910	---- 気密容器入りのもの	20%	20%
2005.40.990	---- その他のもの	Free	Free
	- ささげ属又はいんげんまめ属の豆		
	-- いんげん豆(皮をむいたもの)		
2005.51.100	-- 幼児向けのもの	Free	Free
	-- その他のもの		
2005.51.910	---- 気密容器入りのもの	8%	8%
2005.51.990	---- その他のもの	Free	Free
	-- その他のもの		
2005.59.100	-- 幼児向けのもの	Free	Free
	-- その他のもの		
2005.59.910	---- 気密容器入りのもの	8%	8%
2005.59.990	---- その他のもの	Free	Free
	- アスパラガス		
2005.60.100	-- 幼児向けのもの	Free	Free
	-- その他のもの		
2005.60.910	---- 気密容器入りのもの	8%	8%
2005.60.990	---- その他のもの	Free	Free
	- オリーブ		
2005.70.100	-- 幼児向けのもの	Free	Free
	-- その他のもの		
2005.70.910	---- 気密容器入りのもの	6%	3%
2005.70.990	---- その他のもの	Free	Free
	- スウィートコーン(ゼア・マユス変種サカラタ)		
2005.80.100	---- 気密容器入りのもの	8%	8%
2005.80.900	---- その他のもの	8%	8%
	- その他の野菜及び野菜を混合したもの		
2005.90.100	-- 幼児向けのもの	Free	Free
	-- その他のもの		
2005.90.910	---- 気密容器入りのもの	8%	8%
2005.90.990	---- その他のもの	Free	Free
Malaysia - Chapter 20 - 野菜、果実、ナットその他植物の部分の調製品			
番 号	品 目		
2006	砂糖により調製した野菜、果実、ナット、果皮その他植物の部分(ドレインしたもの、グラッセのもの及びクリスタライズしたものに限る)		
2006.00.000		Free	Free
Malaysia - Chapter 20 - 野菜、果実、ナットその他植物の部分の調製品			
番 号	品 目		
2007	ジャム、フルーツゼリー、マーマレード、果実又はナットのピューレー及び果実又はナットのペースト(加熱調理をして得られたものに限るものとし、砂糖その他の甘味料を加えてあるかないかを問わない)		
	- 均質調製果実		
2007.10.100	-- Infant and baby food	Free	Free
2007.10.900	-- Other	Free	Free
	- その他のもの		
	-- かんきつ類の果実		
2007.91.100	---- マーマレード及びレモン搾汁	Free	Free
2007.91.900	---- その他のもの	Free	Free
	-- その他のもの		
2007.99.100	---- ジャムもしくはフルーツジェル	Free	Free
2007.99.900	---- その他のもの	Free	Free

Malaysia - Chapter 20 - 野菜、果実、ナットその他植物の部分の調製品			
番 号	品 目		
2008	果実、ナットその他植物の食用の部分(その他の調製をし又は保存に適する処理をしたものに限るものとし、砂糖その他の甘味料又はアルコールを加えてあるかないかを問わず、他の項に該当するものを除く。)		
	- ナット、落花生その他の豆(これらを相互に混合してあるかないかを問わない)		
2008.11.000	- 落花生	5%	5%
	- - その他のもの(混合したものを含む)		
2008.19.100	- - - 水煮または蒸気、冷凍で調理したもの以外Cooked otherwise than by steaming or boiling in water,	20%	20%
2008.19.200	- - - 炒ったもの	6%	3%
2008.19.900	- - - その他のもの	6%	3%
	- バイナツプル		
2008.20.100	- - - 水煮または蒸気、冷凍で調理したもの以外Cooked otherwise than by steaming or boiling in water,	10%	10%
	- - その他のもの		
2008.20.910	- - - 気密容器入りのもの	10%	10%
2008.20.990	- - - その他のもの	10%	10%
	- かんきつ類		
2008.30.100	- - - 水煮または蒸気、冷凍で調理したもの以外Cooked otherwise than by steaming or boiling in water,	10%	5%
	- - その他のもの		
	- - - 砂糖またはそれ以外の甘物またはアルコールを加えたもの		
2008.30.911	- - - - 気密容器入りのもの	6%	3%
2008.30.919	- - - - その他のもの	Free	Free
	- - - - その他のもの		
2008.30.991	- - - - 気密容器入りのもの	8%	8%
2008.30.999	- - - - その他のもの	Free	Free
	- なし		
2008.40.100	- - - 水煮または蒸気、冷凍で調理したもの以外Cooked otherwise than by steaming or boiling in water,	10%	5%
	- - その他のもの		
	- - - 砂糖またはそれ以外の甘物またはアルコールを加えたもの		
2008.40.911	- - - - 気密容器入りのもの	6%	3%
2008.40.919	- - - - その他のもの	Free	Free
	- - - - その他のもの		
2008.40.991	- - - - 気密容器入りのもの	8%	8%
2008.40.999	- - - - その他のもの	Free	Free
	- あんず		
2008.50.100	- - - 水煮または蒸気、冷凍で調理したもの以外Cooked otherwise than by steaming or boiling in water,	10%	5%
	- - その他のもの		
	- - - 砂糖またはそれ以外の甘物またはアルコールを加えたもの		
2008.50.911	- - - - 気密容器入りのもの	6%	3%
2008.50.919	- - - - その他のもの	Free	Free
	- - - - その他のもの		
2008.50.991	- - - - 気密容器入りのもの	6%	3%
2008.50.999	- - - - その他のもの	Free	Free
	- さくらんぼ		
2008.60.100	- - - 水煮または蒸気、冷凍で調理したもの以外Cooked otherwise than by steaming or boiling in water,	10%	5%
	- - その他のもの		
	- - - 砂糖またはそれ以外の甘物またはアルコールを加えたもの		
2008.60.911	- - - - 気密容器入りのもの	6%	3%
2008.60.919	- - - - その他のもの	Free	Free
	- - - - その他のもの		
2008.60.991	- - - - 気密容器入りのもの	8%	8%
2008.60.999	- - - - その他のもの	Free	Free
	- もも		
2008.70.100	- - - 水煮または蒸気、冷凍で調理したもの以外Cooked otherwise than by steaming or boiling in water,	10%	5%
	- - その他のもの		
	- - - 砂糖またはそれ以外の甘物またはアルコールを加えたもの		
2008.70.911	- - - - 気密容器入りのもの	6%	3%
2008.70.919	- - - - その他のもの	Free	Free
	- - - - その他のもの		
2008.70.991	- - - - 気密容器入りのもの	8%	8%
2008.70.999	- - - - その他のもの	Free	Free
	- ストロベリー		
2008.80.100	- - - 水煮または蒸気、冷凍で調理したもの以外Cooked otherwise than by steaming or boiling in water,	10%	5%
	- - その他のもの		
	- - - 砂糖またはそれ以外の甘物またはアルコールを加えたもの		
2008.80.911	- - - - 気密容器入りのもの	6%	3%
2008.80.919	- - - - その他のもの	Free	Free
	- - - - その他のもの		
2008.80.991	- - - - 気密容器入りのもの	8%	8%
2008.80.999	- - - - その他のもの	Free	Free
	- その他のもの(混合したもの(2008.19号のものを除く)を含む)		
2008.91.000	- - パームハート	8%	8%
	- - 混合したもの		
2008.92.100	- - - 水煮または蒸気、冷凍で調理したもの以外	10%	5%
2008.92.200	- - - 植物の幹、根もしくはそれ以外の食用部分	8%	8%
	- - - その他のもの		

Malaysia - Chapter 20 - 野菜、果実、ナットその他植物の部分の調製品			
番 号	品 目		
2009	果実又は野菜のジュース(ぶどう搾汁を含み、発酵しておらず、かつ、アルコールを加えていないものに限るものとし、砂糖その他の甘味料を加えてあるかないかを問わない。)		
	- オレンジジュース		
	- - 冷凍したもの		
2009.11.100	- - - 幼児向けのもの	Free	Free
	- - - - その他のもの		
2009.11.910	- - - - - すぐに消費できるもの	6%	3%
2009.11.990	- - - - - その他のもの	5%	2.5%
	- - 冷凍していないもの(ブリックス値が20以下のものに限る。)		
2009.12.100	- - - 幼児向けのもの	Free	Free
	- - - - その他のもの		
2009.12.910	- - - - - すぐに消費できるもの	6%	6%
2009.12.990	- - - - - その他のもの	5%	5%
	- - その他のもの		
2009.19.100	- - - 幼児向けのもの	Free	Free
	- - - - その他のもの		
2009.19.910	- - - - - すぐに消費できるもの	6%	3%
2009.19.990	- - - - - その他のもの	5%	2.5%
	- グレープフルーツジュース		
	- - ブリックス値が20以下のもの		
2009.21.100	- - - 幼児向けのもの	Free	Free
	- - - - その他のもの		
2009.21.910	- - - - - すぐに消費できるもの	6%	6%
2009.21.990	- - - - - その他のもの	5%	5%
	- - その他のもの		
2009.29.100	- - - 幼児向けのもの	Free	Free
	- - - - その他のもの		
2009.29.910	- - - - - すぐに消費できるもの	6%	6%
2009.29.990	- - - - - その他のもの	5%	5%
	- その他かんきつ類の果実のジュース(2以上の果実から得たものを除く)		
	- - ブリックス値が20以下のもの		
2009.31.100	- - - 幼児向けのもの	Free	Free
	- - - - その他のもの		
2009.31.910	- - - - - すぐに消費できるもの	6%	6%
2009.31.990	- - - - - その他のもの	5%	5%
	- - その他のもの		
2009.39.100	- - - 幼児向けのもの	Free	Free
	- - - - その他のもの		
2009.39.910	- - - - - すぐに消費できるもの	6%	6%
2009.39.990	- - - - - その他のもの	5%	5%
	- パイナップルジュース		
2009.41.000	- - ブリックス値が20以下のもの	30%	30%
2009.49.000	- - その他のもの	30%	30%
2009.50.000	- トマトジュース	6%	6%
	- ぶどうジュース(ぶどう搾汁を含む)		
	- - ブリックス値が30以下のもの		
2009.61.100	- - - 幼児向けのもの	Free	Free
	- - - - その他のもの		
2009.61.910	- - - - - すぐに消費できるもの	8%	8%
2009.61.990	- - - - - その他のもの	5%	5%
	- - その他のもの		
2009.69.100	- - - 幼児向けのもの	Free	Free
	- - - - その他のもの		
2009.69.910	- - - - - すぐに消費できるもの	8%	8%
2009.69.990	- - - - - その他のもの	5%	5%
	- リンゴジュース		
	- - ブリックス値が20以下のもの		
2009.71.100	- - - 幼児向けのもの	Free	Free
	- - - - その他のもの		
2009.71.910	- - - - - すぐに消費できるもの	8%	8%
2009.71.990	- - - - - その他のもの	5%	5%
	- - その他のもの		
2009.79.100	- - - 幼児向けのもの	Free	Free
	- - - - その他のもの		
2009.79.910	- - - - - すぐに消費できるもの	8%	8%
2009.79.990	- - - - - その他のもの	5%	5%
	- その他の果実又は野菜のジュース(2以上の果実又は野菜から得たものを除く)		
2009.80.100	- - - 幼児向けのもの	Free	Free
	- - - - その他のもの		
	- - - - - すぐに消費できるもの		
2009.80.911	- - - - - その他のもの	6%	3%
2009.80.919	- - - - - その他のもの	6%	3%
2009.80.990	- - - - - その他のもの	6%	3%

Malaysia - Chapter 21 - 各種の調製食料品		
番 号	品 目	
2103	ソース、ソース用の調製品、混合調味料、マスタードの粉及びミール並びに調製したマスタード	
2103.10.000	- 醤油	20%
2103.20.000	- トマトケチャップその他のトマトソース	20%
2103.30.000	- マスタードの粉及びミール並びに調製したマスタード	Free
	- その他のもの	
2103.90.100	-- 2103.10.000と2103.20.000番号以外のソース	20%
2103.90.200	-- ペラカン	5%
2103.90.900	-- その他のもの	5%
Malaysia - Chapter 21 - 各種の調製食料品		
番 号	品 目	
2104	スープ、ブロス、スープ用又はブロス用の調製品及び均質混合調製食料品	
	- スープ、ブロス及びスープ用又はブロス用の調製品	
2104.10.100	-- 幼児向けのもの	Free
2104.10.900	-- その他のもの	20%
	- 均質混合調製食料品	
2104.20.100	-- 幼児向けのもの	Free
2104.20.900	-- その他のもの	20%