

茨城県産葉菜類の入荷及び価格について

2011年4月1日

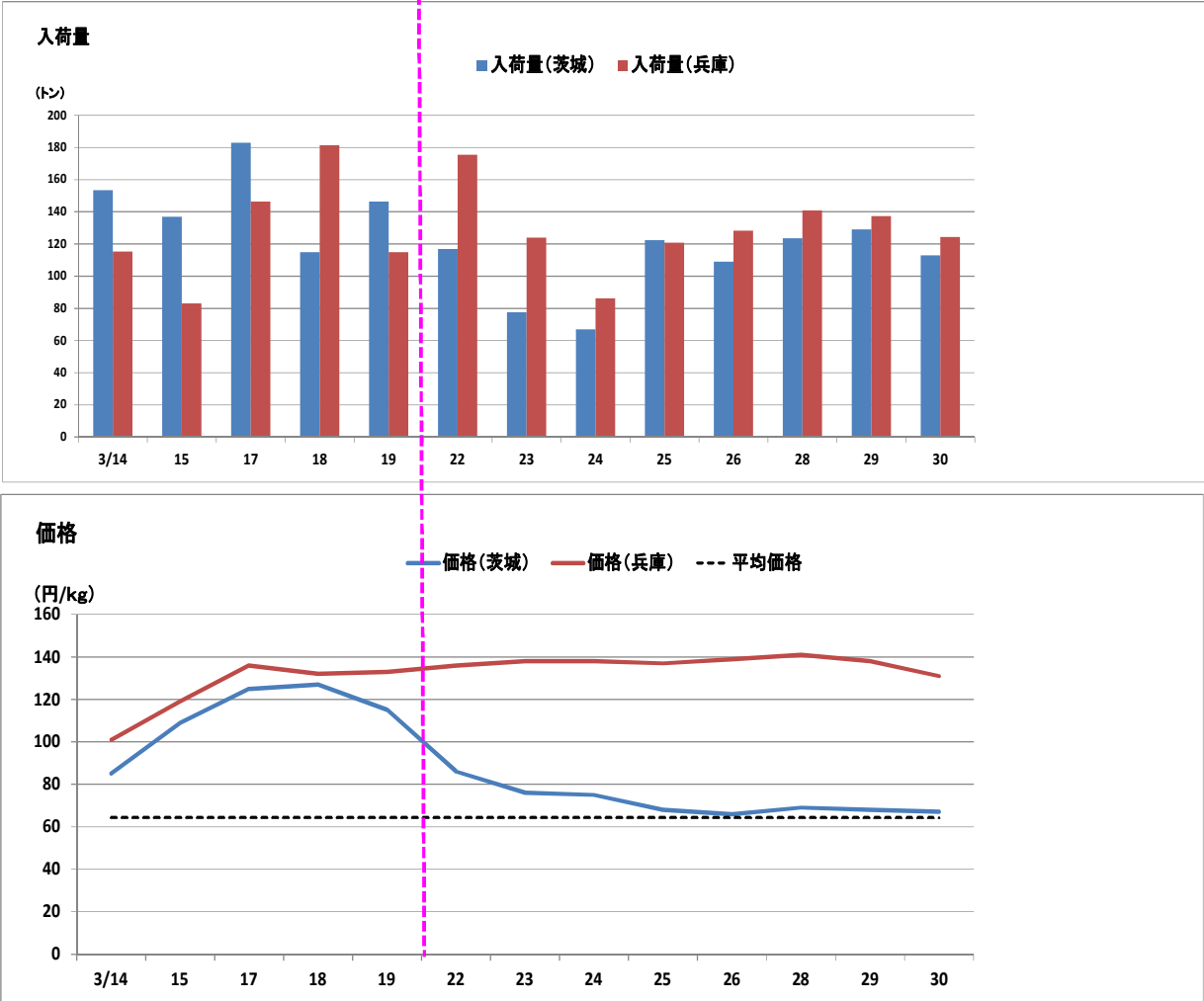
茨城県産葉菜類の入荷及び価格について

今の時期、茨城産が主産地となっている葉茎菜類ははくさい及びレタスであるが、ほうれんそう等について出荷制限指示がなされた3月21日以降、
①入荷は23日、24日は急減したが、25日以降回復しつつある。
②価格は他産県に比べ低迷している。
いずれも生育は順調で供給量は潤沢とみられることから、今後も価格の低迷が続くものと考えられるが、出荷制限のなされていない品目であり、風評被害の防止に努めることが必要である。
また、値頃感から需要がでてきており、今後の推移を注視したい。

はくさいの入荷量と卸売価格の推移

東京都中央卸売市場

ほうれんそう等の
出荷制限指示

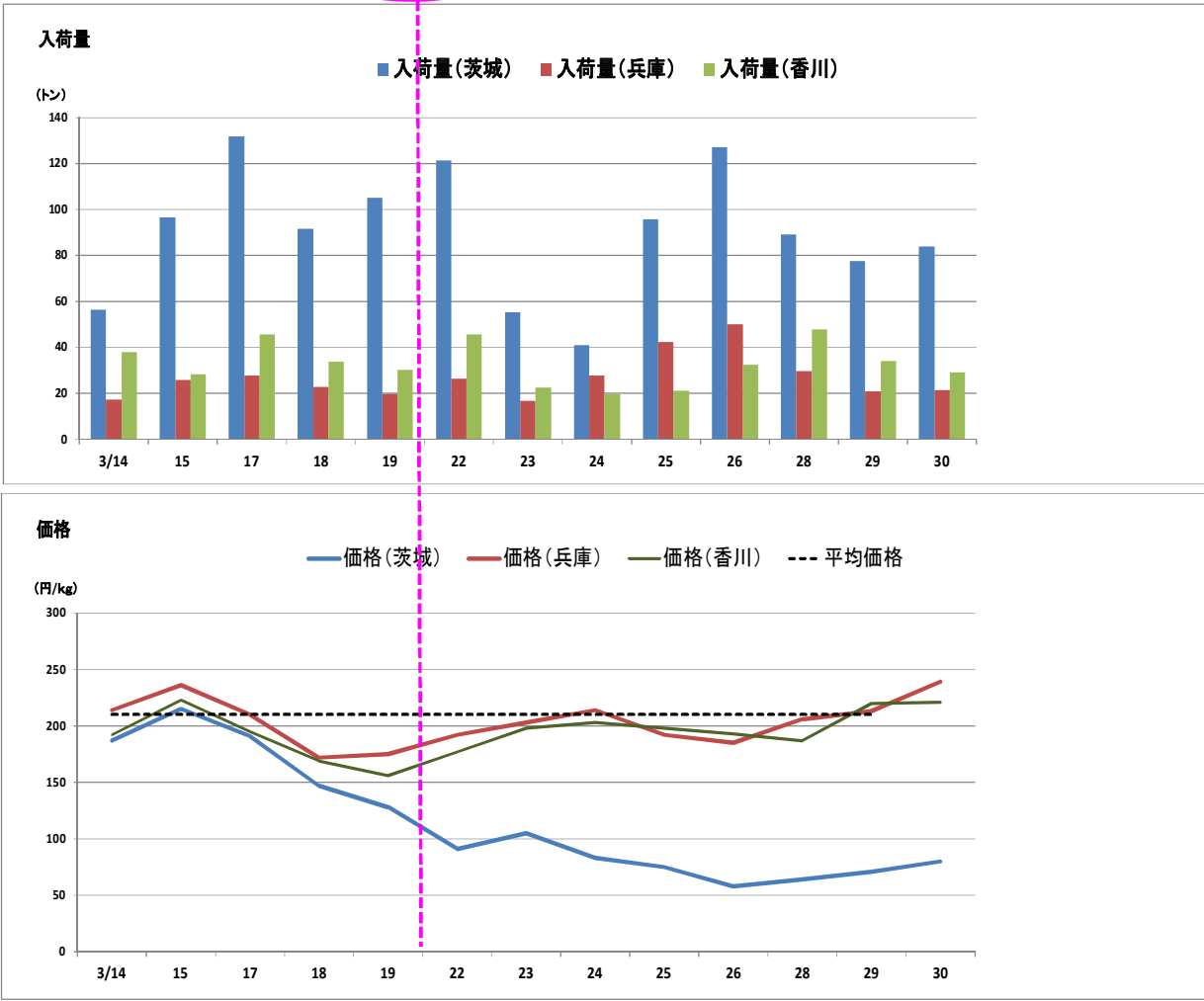


資料：ベジ探、（原資料）農水省「青果物日別取扱高統計結果」

レタスの入荷量と卸売価格の推移

東京都中央卸売市場

ほうれんそう等の
出荷制限指示



《大規模生産者・法人の皆様への窓口を開設しました！（直接契約課）》

★野菜ソムリエの旬ナビゲーション「ベジシャス」 http://www.alic.go.jp/y-suishin/yajukyu01_000076.html

●問い合わせ先 独立行政法人農畜産業振興機構 野菜需給部 需給業務課 村野、三部、須藤 TEL03-3583-9483、FAX03-3583-9484