

ほうれんそうの出荷制限の解除について

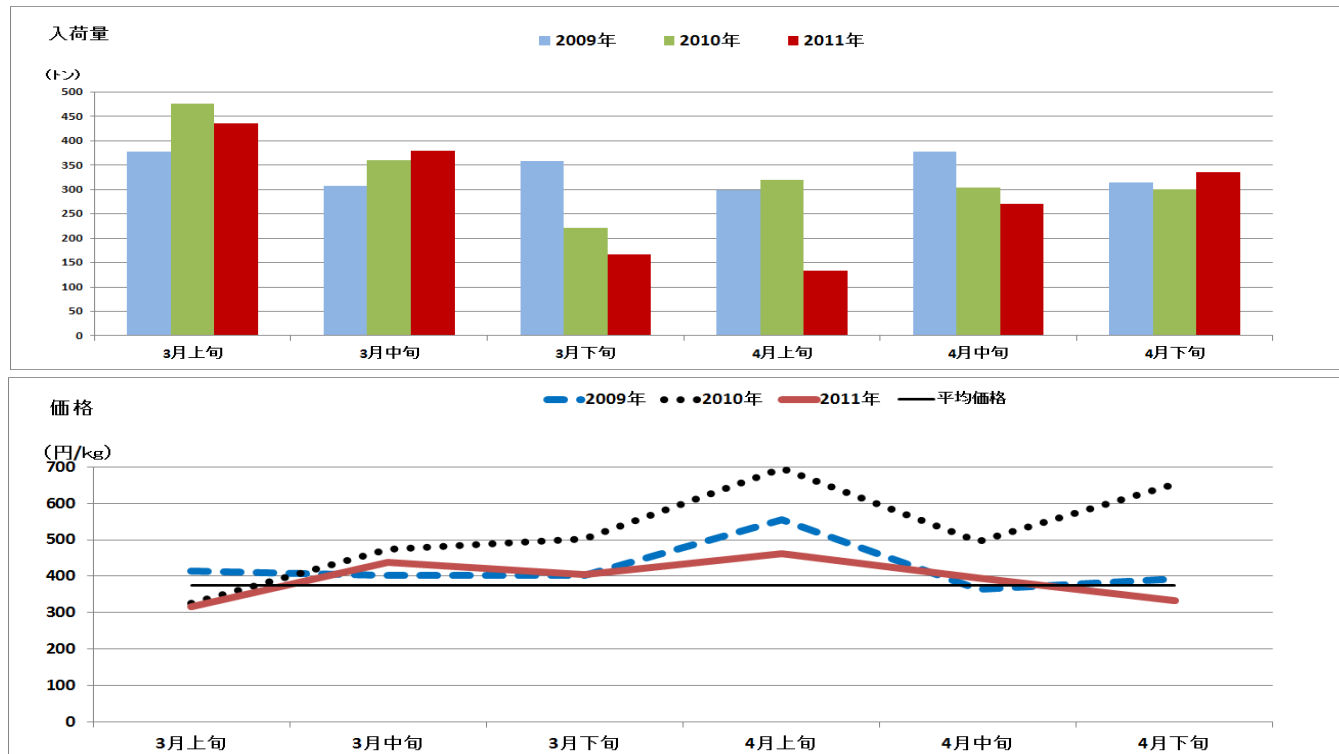
ほうれんそうの出荷制限の解除について

ほうれんそうは、東日本大震災の影響を受け原子力災害特別措置法に基づく出荷制限の指示が、3/21に茨城・栃木・群馬産、千葉産の一部の地域になされたことにより、入荷量が極端に減少した。

一方、価格はほぼ平年並みであったことから、加工業務用を含む需要が減少したことがうかがえる。

4月に入り、群馬産が4/8、茨城産（一部地域を除く）が4/17、栃木産（一部地域を除く）が4/21、千葉産が4/22に出荷制限が解除になったことにより、中旬には入荷量が回復傾向、量販店等の一部においても、集中的にセールを行っているところもあり、需要が回復してきているものの、当面軟調で推移するものと思われる。

ほうれんそうの旬別入荷量及び価格の推移(3カ年比較)



資料：ベジ探、（原資料）農水省「青果物日別取扱高統計結果」

《大規模生産者・法人の皆様への窓口を開設しました！（直接契約課）》

★野菜ソムリエの旬ナビゲーション「ベジシャス」 http://www.alic.go.jp/y-suishin/vaiukyu01_000076.html

●問い合わせ先 独立行政法人農畜産業振興機構 野菜需給部 需給業務課 村野、三部、須藤 TEL03-3583-9483、FAX03-3583-9484