

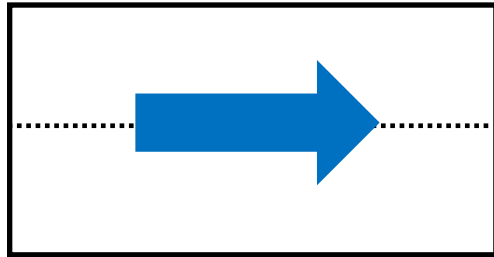
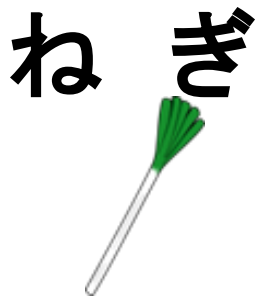
平成26年9月上中旬の「おすすめ野菜」

野菜の供給と価格は、季節や天候等によって大きく変化します。そうした中、比較的価格が落ち着いて推移し、食べごろである野菜のうちから数品目を、「おすすめ野菜」として紹介します。

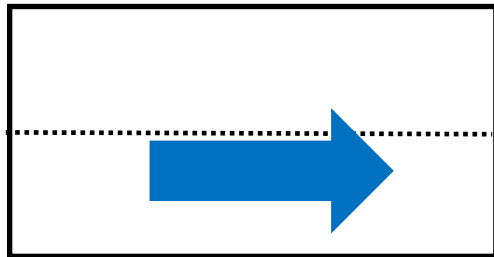
9月上中旬の「おすすめ野菜」は、次のとおりです。

今後の卸売価格動

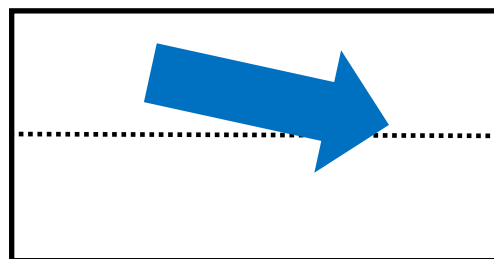
(点線は、平均価格)



平年並みに推移



平年を下回って推移



平年並みに近づく

なお、主要な野菜の需要・価格動向についての詳細は農畜産業振興機構ホームページ「野菜の需給・価格動向レポート」に掲載しています。
http://vegetan.alic.go.jp/vegetable_report.html



8月31日は、野菜(831)の日でした！ 野菜の色々ランキング



8月31日は、や(8)さ(3)い(1)の語呂合わせから年に一度の野菜の日でした。そこで野菜にちなんだランキングをご紹介します。

都道府県別 野菜の摂取量ランキング

男女ともに第1位は長野県、第2位は島根県でした。平均寿命が男女とも1位で、かつ野菜の摂取量も1位の長野県は全国平均より毎日80gも多く野菜を摂取しています。

男性



女性



- | | |
|---------------|---------------|
| 1位 長野県 (378g) | 1位 長野県 (365g) |
| 2位 島根県 (357g) | 2位 島根県 (323g) |
| 3位 新潟県 (332g) | 3位 東京都 (312g) |
| 全国平均 (296g) | 全国平均 (280g) |

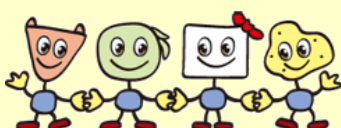
今年最も多く食べた野菜ランキング

トマトは最も好きな野菜でも6年連続で1位を獲得しています。



- | | |
|----|--------------|
| 1位 | トマト (23.5%) |
| 2位 | キャベツ (18.0%) |
| 3位 | たまねぎ (14.7%) |

資料
厚生労働省「平成24年国民健康・栄養調査」
カッコ内の数字は一人一日あたりの摂取量
1人1年当たりの野菜摂取量は、全国平均から算出
厚生労働省「平成22年都道府県別生命表」



●ご意見・ご要望をこちらまでお寄せください。
 ©発行元 独立行政法人農畜産業振興機構 野菜需給部 需給業務課
 TEL 03-3583-9483 <https://www.alic.go.jp/form/vegetan.html>

資料 タキイ種苗 2014年度 野菜と家庭菜園に関する調査より
 インターネット調査、対象:20歳以上の男女600名、
 投票期間:2014年8月5日(火)~8月6日(水)