

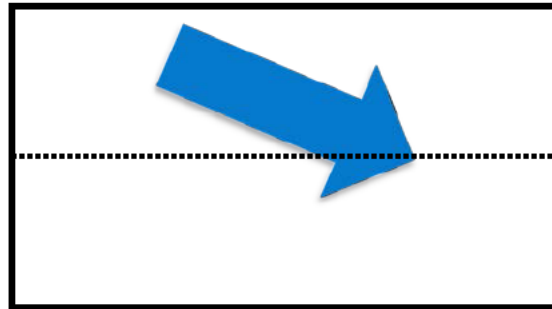
平成28年1月下旬～2月上旬の「おすすめ野菜」

野菜の供給と価格は、季節や天候等によって大きく変化します。その中で比較的価格が落ち着いて推移し、食べごろである野菜のうちから数品目を、「おすすめ野菜」として紹介します。
1月下旬～2月上旬の「おすすめ野菜」は、次のとおりです。

今後の卸売価格動向

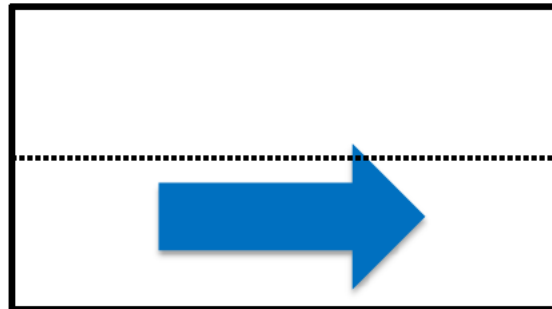
(点線は、平均価格)

ばれいしょ



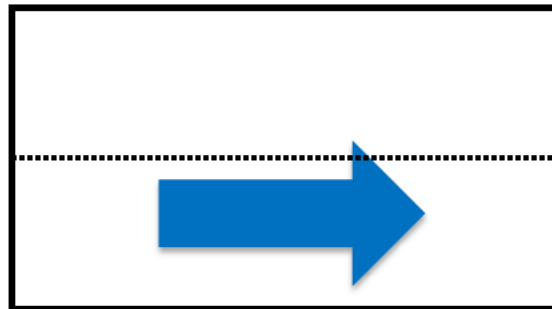
平年並みに推移

だいこん



平年を下回って推移

にんじん



平年を下回って推移

なお、主要な野菜の需要・価格動向についての詳細は農畜産業振興機構ホームページ「[野菜の需給・価格動向レポート](http://vegetan.alic.go.jp/vegetable_report.html)」に掲載しています。
http://vegetan.alic.go.jp/vegetable_report.html

良くない意味のことわざだけど・・・

ことわざに隠されただいこんの長所

本格的に冷え込むようになってきましたね。この時期に食べたくなる野菜のひとつが「だいこん」ではないでしょうか。おでんや煮物など様々な料理があります。だいこんに関する有名なことわざに「だいこん役者」があります。このことわざはマイナスのイメージがありますが、実はだいこんの様々な料理に用いることができるという長所に由来するという説もあります。

【だいこん役者】

演技力のない役者、芸のまずい役者をあざけていう語。
出典：デジタル大辞泉

マイナスのイメージのあることわざですが、だいこんの消化が良くどんな食べ方をしてもあたらないという長所に由来しており、だいこんにとってはむしろほめ言葉です。中毒を起こさない、つまりあたらないということから当たらない役者、演技力のない役者となりました。あたらないので様々な料理に用いられます。
(諸説あり)



～だいこんを用いた料理の一例～

漬物、煮物、汁物、鍋物、なます、サラダ、刺身のつま、干しだいこんなどなど様々な料理に七変化します！



だいこんおろし



たくあん



紅白なます



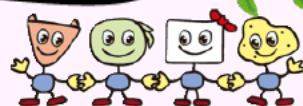
切干だいこん



ふろふきだいこん

だいこんの詳細は農畜産業振興機構ホームページ掲載の「[野菜ブック](http://vegetable.alic.go.jp/yasaibook/pdf/c03_19.pdf)」(だいこん)へ
http://vegetable.alic.go.jp/yasaibook/pdf/c03_19.pdf

alic
Agriculture & Livestock Industries Corporation
独立行政法人 農畜産業振興機構



●ご意見・ご要望をこちらまでお寄せください。
◎発行元 独立行政法人農畜産業振興機構 野菜需給部需給業務課
TEL 03-3583-9483 <https://www.alic.go.jp/form/vegetan.html>