

令和3年の生鮮野菜の消費動向（令和3年1-12月家計調査）

【ポイント】

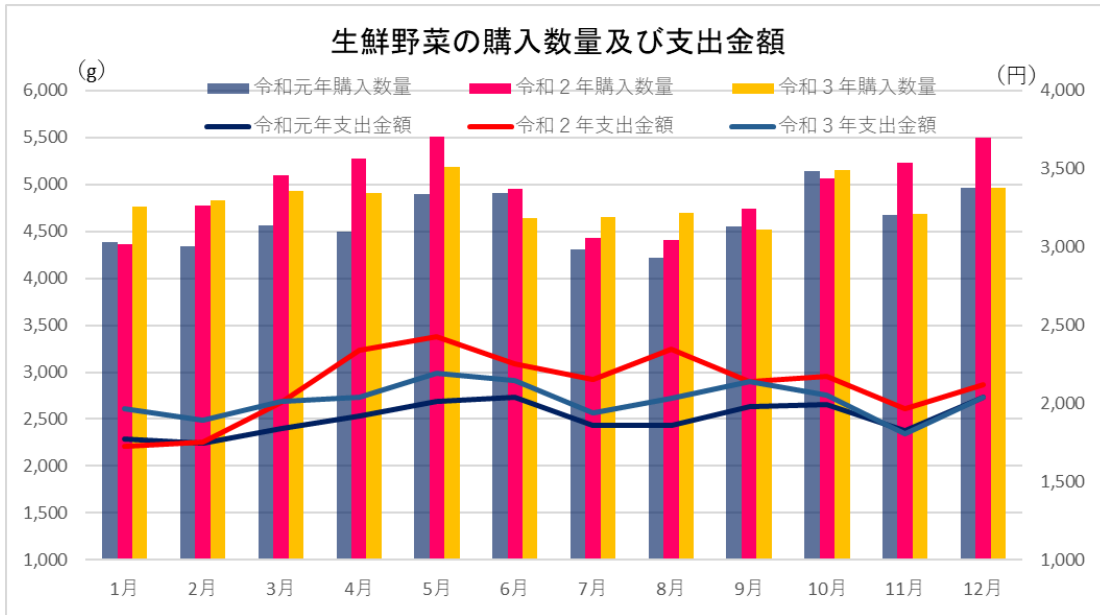
1. 令和3年の生鮮野菜の2人以上の世帯の1人当たりの年間購入数量は、COVID-19による家庭内調理需要が落ち着いたことにより、前年比2%減の58キログラム、支出金額は同4%増の2万4267円となった。
2. 購入数量が増加した品目は、キャベツ3%増（支出金額は14%減）、トマト3%増（同3%減）、なすが6%増（同3%減）、レタスが2%増（同5%減）、ピーマンが5%増（同6%減）であった。
3. 購入数量が減少した品目は、たまねぎが9%減（同3%増）、ばれいしょが12%減（同8%増）、だいこんが5%減（同9%減）、他の葉茎菜が5%減（同5%減）、もやし6%減（同7%減）であった。

（1）令和3年の生鮮野菜の購入数量と支出金額

総務省の家計調査（全国、全世帯）によると、令和3年の2人以上の世帯の年間合計の1人当たりの生鮮野菜の購入数量は、令和2年と比較して、2%減の58キログラムとなった。令和3年12月は、同10%減の4961グラムとなった。

また、令和3年の生鮮野菜の1人当たりの支出金額は、令和2年と比較して、4%減の2万4267円となった。令和3年12月は、同4%減の2039円となった。

月別にみると、1月は新型コロナウイルス（COVID-19）の急激な感染拡大を受けて、2回目の緊急事態宣言（1～3月）が発令されて家庭内需要の増加したことにより、生鮮野菜の購入数量が前年同月比で9%増、支出金額が同14%増となった。その後も3回目（4、5月）、4回目（6～9月）と2度の緊急事態宣言が発令されたものの、自粛疲れにより家庭内調理需要が落ち着いてきたことで購入数量が前年同月を下回る月が多くなり、緊急事態宣言終了後の10月以降は、ワクチン接種率の増加とCOVID-19の感染者数の減少により、外食需要が徐々に回復し始めたことにより家庭内調理需要が減少したことで、ピークの11月は購入数量が同11%減、豊作基調で小売価格が安価であったものの支出金額が同8%減となった。



(2) 令和3年に購入数量が増加した品目

令和3年に購入数量が増加した品目は10品目で、そのうち上位5品目は、キャベツが6338グラム(195グラム増、前年比3%増)、トマトが4085グラム(114グラム増、3%増)、なすが1520グラム(82グラム増、同6%増)、レタスが2188グラム(49グラム増、2%増)、ピーマンが1047グラム(48グラム増、5%増)となった。

これらの品目は、購入量は増加したものの、豊作基調で小売価格が安価に推移したため、支出金額は前年を下回った。

令和3年に購入数量が増加した上位5品目

(単位：グラム、円)

品目	購入数量			支出金額		
	購入数量	増減数量	増減率	支出金額	増減金額	増減率
キャベツ	6,338	195	3%	921	▲154	▲14%
トマト	4,085	114	3%	2,717	▲75	▲3%
なす	1,520	82	6%	732	▲20	▲3%
レタス	2,188	49	2%	839	▲41	▲5%
ピーマン	1,047	48	5%	778	▲48	▲6%

(3) 令和3年に購入数量が減少した品目

令和3年に購入数量が前年を下回った品目は18品目で、そのうち上位5品目は、たまねぎが5699グラム(前年比597グラム減、前年比9%減)、ばれいしょが2947グラム(同402グラム減、同12%減)、だいこんが3987グラム

(199 グラム減、同 5 %減)、他の葉茎菜が 2745 グラム (181 グラム減、5 %減)、もやしが 2157 グラム (145 グラム減、6 %減) となった。

これらの品目のうち、たまねぎ及びばれいしょは、不作傾向で小売価格が高値になったことから、購入数量が減少 (ばれいしょは 2011 年以降で最低) したとみられる。

令和 3 年に購入数量が減少した上位 5 品目

(単位：グラム、円)

品目	購入数量			支出金額		
		増減数量	増減率		増減金額	増減率
たまねぎ	5,699	▲ 597	▲9%	1,209	31	3%
ばれいしょ	2,947	▲ 402	▲12%	1,031	74	8%
だいこん	3,987	▲ 199	▲5%	531	▲ 53	▲9%
他の葉茎菜	2,745	▲ 181	▲6%	2,268	▲ 112	▲5%
もやし	2,157	▲ 145	▲6%	331	▲ 26	▲7%

消費動向 主要野菜の1人当たり1カ月間の購入数量及び支出金額(全国、全世帯)

(単位:g,円)

	生鮮野菜		葉茎菜		キャベツ		ほうれんそう		はくさい		ねぎ		レタス	
	購入数量	支出金額	購入数量	支出金額	購入数量	支出金額	購入数量	支出金額	購入数量	支出金額	購入数量	支出金額	購入数量	支出金額
2011年計	56,793	21,024	19,793	6,328	5,869	799	1,180	670	2,717	393	1,703	929	1,860	677
2012年計	56,937	21,194	19,983	6,591	5,985	832	1,115	701	2,793	382	1,622	930	1,941	768
2013年計	57,966	21,875	20,152	6,885	5,956	904	1,103	699	2,832	440	1,636	967	2,039	833
2014年計	58,539	22,556	20,687	7,025	6,017	948	1,134	727	2,957	421	1,632	955	2,027	825
2015年計	58,002	24,017	20,298	7,546	6,003	1,051	1,111	755	2,845	431	1,641	1,029	1,966	928
2016年計	56,967	24,517	19,985	7,723	6,177	1,016	1,012	750	2,676	485	1,565	1,078	2,003	931
2017年計	57,583	24,077	23,907	10,159	6,037	1,014	996	705	2,793	507	1,624	1,094	2,169	866
2018年計	55,543	24,298	19,708	7,770	5,708	1,076	1,021	748	2,625	520	1,487	1,086	2,106	863
2019年計	55,446	22,890	19,431	6,993	5,797	889	914	642	2,686	386	1,510	1,003	2,022	815
2020年計	59,327	25,400	20,873	7,820	6,143	1,075	1,014	719	2,905	449	1,699	1,160	2,139	880
2021年1月	4,766	1,967	1,880	681	455	78	94	73	449	49	155	118	135	64
2月	4,826	1,896	2,002	644	566	74	134	79	349	37	144	98	177	64
3月	4,926	2,012	1,953	623	598	74	134	67	194	24	122	88	203	64
4月	4,904	2,039	1,694	598	557	81	99	58	154	21	105	79	198	64
5月	5,187	2,193	1,744	622	630	84	95	58	130	18	102	86	223	73
6月	4,645	2,147	1,443	592	455	77	68	50	84	16	92	78	216	80
7月	4,656	1,941	1,477	538	503	72	47	37	79	13	97	77	213	72
8月	4,701	2,031	1,486	570	580	81	35	34	94	17	101	87	213	85
9月	4,521	2,143	1,437	636	537	94	45	45	129	37	124	96	115	84
10月	5,150	2,050	1,943	643	567	84	84	60	381	61	163	101	191	75
11月	4,683	1,809	1,865	576	449	65	97	60	424	53	168	97	157	57
12月	4,961	2,039	1,977	622	441	57	98	63	455	52	211	117	147	57
2021年計	57,926	24,267	20,901	7,345	6,338	921	1,030	684	2,922	398	1,584	1,122	2,188	839

(単位:g,円)

	ブロッコリー		もやし		他の葉茎菜		根菜		かんしょ		ばれいしょ		さといも	
	購入数量	支出金額	購入数量	支出金額	購入数量	支出金額	購入数量	支出金額	購入数量	支出金額	購入数量	支出金額	購入数量	支出金額
2011年計	1,171	519	2,311	360	2,768	1,978	21,023	5,916	911	312	3,552	926	703	300
2012年計	1,244	577	2,353	351	2,762	2,051	20,768	5,670	945	316	3,566	791	724	289
2013年計	1,212	581	2,275	332	2,876	2,131	21,090	5,758	1,000	311	3,589	766	686	289
2014年計	1,371	631	2,273	334	2,954	2,187	21,478	6,070	957	319	3,580	825	625	299
2015年計	1,325	689	2,243	342	2,902	2,321	21,358	6,384	917	358	3,437	912	647	322
2016年計	1,228	708	2,189	342	2,936	2,410	20,463	6,591	904	354	3,195	967	591	300
2017年計	1,448	754	2,213	346	2,909	2,344	20,551	6,282	973	350	3,246	930	595	294
2018年計	1,366	763	2,266	357	2,886	2,358	19,538	6,106	882	334	3,182	770	506	269
2019年計	1,592	788	2,069	324	2,643	2,149	19,546	5,725	867	348	3,186	761	472	260
2020年計	1,657	800	2,302	357	2,926	2,380	21,224	6,482	908	392	3,349	957	511	269
2021年1月	138	71	194	30	219	197	1,781	528	83	37	272	83	42	24
2月	206	77	179	28	233	188	1,730	512	90	40	263	89	38	20
3月	187	67	184	27	285	210	1,702	569	79	36	271	11	33	16
4月	141	61	180	27	255	206	1,796	588	58	29	282	124	17	12
5月	134	62	186	29	249	212	1,678	567	46	25	304	132	13	8
6月	101	57	175	27	238	208	1,372	457	30	18	252	87	9	7
7月	122	58	160	25	212	185	1,244	391	32	19	191	55	9	6
8月	92	50	179	28	201	188	1,371	456	58	26	195	56	17	13
9月	90	60	198	30	204	189	1,611	544	95	42	240	73	50	30
10月	131	70	183	28	239	163	1,793	545	103	45	241	72	81	39
11月	185	76	173	26	197	142	1,707	519	85	36	211	70	84	34
12月	166	71	166	26	213	180	1,917	664	110	46	255	79	103	54
2021年計	1,693	780	2,157	331	2,745	2,268	19,702	6,340	869	399	2,977	931	496	263

(単位:g,円)

	だいこん		にんじん		ごぼう		たまねぎ		れんこん		たけのこ		他の根菜	
	購入数量	支出金額	購入数量	支出金額	購入数量	支出金額	購入数量	支出金額	購入数量	支出金額	購入数量	支出金額	購入数量	支出金額
2011年計	4,576	565	2,864	793	629	363	5,181	1,019	439	311	332	263	1,762	1,067
2012年計	4,277	560	2,842	761	629	373	5,206	988	420	298	337	257	1,639	1,026
2013年計	4,460	605	2,840	789	665	358	5,327	969	515	354	307	253	1,688	1,065
2014年計	4,688	596	2,942	801	593	371	5,392	1,141	461	349	295	256	1,685	1,113
2015年計	4,579	625	3,012	831	612	379	5,667	1,174	397	341	279	274	1,676	1,163
2016年計	4,166	635	2,780	909	567	380	5,778	1,173	410	369	284	268	1,645	1,232
2017年計	4,490	635	2,841	821	555	381	5,489	1,066	442	373	259	250	1,434	1,092
2017年計	4,490	635	2,841	821	555	381	5,489	1,066	442	373	259	250	1,434	1,092
2018年計	3,941	636	2,697	879	522	367	5,375	1,101	455	362	254	236	1,580	1,153
2019年計	4,006	519	2,694	731	517	341	5,395	1,084	402	325	247	243	1,532	1,113
2020年計	4,186	584	2,849	899	530	353	6,296	1,178	390	326	270	246	1,774	1,282
2021年1月	390	51	251	72	43	31	488	94	43	33	9	12	143	89
2月	373	45	239	66	36	28	483	95	43	31	9	11	135	87
3月	326	39	210	74	34	29	565	113	40	30	30	29	134	90
4月	323	39	232	77	29	25	582	111	23	19	85	57	144	95
5月	279	40	244	76	31	25	552	103	15	13	27	26	169	120
6月	225	35	211	62	25	23	419	83	6	7	19	15	164	122
7月	217	33	184	53	25	21	395	82	11	11	9	9	134	103
8月	231	37	204	62	33	25	470	101	27	24	9	11	133	100
9月	324	56	238	71	43	32	478	103	49	39	8	11	111	87
10月	453	63	261	67	47	31	472	101	51	35	8	10	131	82
11月	434	49	233	63	47	30	396	103	47	34	8	11	161	87
12月	412	44	268	72	69	48	399	120	62	52	25	40	192	107
2021年計	3,987	531	2,775	815	462	348	5,699	1,209	417	328	246	242	1,751	1,169

	他の野菜		さやまめ		かぼちゃ		きゅうり		なす		トマト		ピーマン	
	購入数量	支出金額	購入数量	支出金額	購入数量	支出金額	購入数量	支出金額	購入数量	支出金額	購入数量	支出金額	購入数量	支出金額
2011年計	15,765	8,781	757	710	1,517	468	2,764	1,070	1,499	614	3,675	2,126	858	570
2012年計	15,925	8,929	728	671	1,509	447	2,758	1,048	1,462	585	3,752	2,373	873	582
2013年計	16,411	9,231	742	714	1,476	450	2,755	1,075	1,488	602	4,022	2,437	883	615
2014年計	16,179	9,460	762	747	1,431	497	2,549	1,068	1,434	627	4,064	2,446	894	616
2015年計	16,153	10,088	735	772	1,471	536	2,614	1,148	1,366	663	4,068	2,659	902	693
2016年計	16,287	10,200	645	693	1,475	535	2,553	1,137	1,407	678	4,000	2,720	934	707
2017年計	15,286	9,440	666	716	1,416	533	2,629	1,096	1,419	662	4,103	2,717	998	723
2018年計	16,125	10,422	600	683	1,293	513	2,581	1,144	1,381	681	3,982	2,735	981	750
2019年計	16,273	10,174	616	667	1,381	518	2,591	1,098	1,381	653	3,991	2,663	977	726
2020年計	16,863	11,100	621	673	1,411	553	2,696	1,249	1,438	752	3,971	2,792	999	826
2021年1月	1,060	759	27	34	81	36	127	73	51	32	251	171	62	53
2月	1,056	740	34	44	89	35	143	76	60	36	273	182	53	53
3月	1,257	820	49	61	103	39	205	90	95	53	334	220	73	66
4月	1,403	853	47	55	117	40	267	101	122	62	378	246	97	76
5月	1,729	1,004	55	65	110	45	326	120	160	78	509	290	115	82
6月	1,837	1,098	63	70	146	60	303	119	170	88	465	282	103	80
7月	1,903	1,012	94	93	148	54	289	95	229	92	457	253	111	73
8月	1,808	1,006	103	82	133	49	270	112	211	91	392	246	117	74
9月	1,442	962	54	56	132	49	242	122	164	79	281	237	95	71
10月	1,392	862	38	39	133	44	230	90	145	59	281	225	90	57
11月	1,077	715	18	20	94	34	162	71	69	35	231	180	66	47
12月	1,070	754	23	32	101	44	141	67	44	26	232	185	65	46
2021年計	17,034	10,585	605	651	1,387	529	2,705	1,136	1,520	731	4,084	2,717	1,047	778

(単位:g,円)

	生しいたけ		しめじ		えのきたけ		他のきのこ		他の野菜その他	
	購入数量	支出金額	購入数量	支出金額	購入数量	支出金額	購入数量	支出金額	購入数量	支出金額
2011年計	553	636	-	-	-	-	2,502	1,616	1,534	973
2012年計	538	605	-	-	-	-	2,558	1,616	1,667	1,004
2013年計	530	619	-	-	-	-	2,582	1,632	1,846	1,090
2014年計	519	634	-	-	-	-	2,579	1,682	1,858	1,142
2015年計	530	676	-	-	-	-	799	720	1,784	1,178
2016年計	524	675	-	-	-	-	838	740	1,939	1,284
2017年計	529	674	-	-	-	-	822	748	1,947	1,270
2018年計	532	665	935	618	938	431	822	820	1,983	1,382
2019年計	528	641	923	588	908	395	838	833	2,101	1,391
2020年計	586	712	998	657	950	447	912	901	2,229	1,538
2021年1月	54	71	94	65	108	54	83	80	122	89
2月	50	64	83	55	85	40	79	73	107	82
3月	53	60	83	49	79	32	76	67	103	83
4月	45	51	81	45	67	25	76	64	93	88
5月	42	48	78	45	57	26	70	63	188	141
6月	37	41	70	41	48	22	66	59	370	237
7月	35	37	67	35	47	19	62	51	374	210
8月	35	41	71	39	55	23	73	59	340	191
9月	42	50	82	50	71	33	80	76	195	139
10月	48	59	89	57	94	42	85	84	138	105
11月	58	68	84	55	97	44	79	79	112	81
12月	67	88	82	55	108	51	75	77	128	83
2021年計	566	678	964	591	916	411	904	832	2,270	1,529

(単位:g,円)

	生鮮果物		すいか		メロン		いちご	
	購入数量	支出金額	購入数量	支出金額	購入数量	支出金額	購入数量	支出金額
2011年計	27,024	11,002	1333	463	822	424	1002	1105
2012年計	27,629	11,417	1373	440	753	389	830	1017
2013年計	26,910	11,290	1385	469	730	370	917	1085
2014年計	26,728	11,584	1343	442	823	425	847	1082
2015年計	25,903	12,020	1347	453	628	363	837	1106
2016年計	25,468	12,353	1314	471	684	391	760	1078
2017年計	25,292	12,159	1,282	452	584	373	778	1,092
2018年計	23,994	11,874	1,186	454	606	335	755	1,098
2019年計	24,216	12,051	1,218	439	564	324	765	1,151
2020年計	24,224	12,519	1,019	425	578	337	764	1,175
2021年1月	1,966	956	0	0	7	6	118	205
2月	1,908	963	0	0	5	4	145	234
3月	1,891	949	2	2	9	6	159	250
4月	1,751	900	23	14	18	17	165	215
5月	1,717	910	99	51	82	57	82	113
6月	1,719	951	195	91	137	104	15	17
7月	1,989	1,119	333	152	139	79	3	3
8月	2,116	1,311	347	135	61	44	1	2
9月	2,080	1,231	26	12	19	11	1	1
10月	2,211	1,075	2	2	12	7	1	2
11月	2,344	1,012	1	1	5	4	12	22
12月	2,666	1,226	0	0	12	12	69	148
2021年計	24,358	12,603	1,028	460	506	351	771	1,212

資料:農畜産業振興機構「ベジ探」より

原資料:総務省統計局 2018年から「家計調査結果表(二人以上世帯)」

2017年まで(二人以上世帯-農林漁家世帯を除く)

しめじ、えのきたけについては、2014年までは「他のきのこ」に含まれる。