

やさいレポート (令和2年10月号)



キャベツ



発行日：令和2年10月9日

1. 卸売価格の動向

○97円/kg (10月8日)

➢ 平年比：95%

○10月の価格見通し

安値水準

(農林水産省、東京都中央卸売市場)

2. 小売価格の動向

○201円/kg (9月全国平均)

➢ 前月比：73%、平年比：126%

➢ 東京：254円 (1玉)

➢ 大阪：315円 (1玉)

(機構調べ)

3. 家計消費動向

○414g/人 (8月全国平均)

➢ 前月比：81%

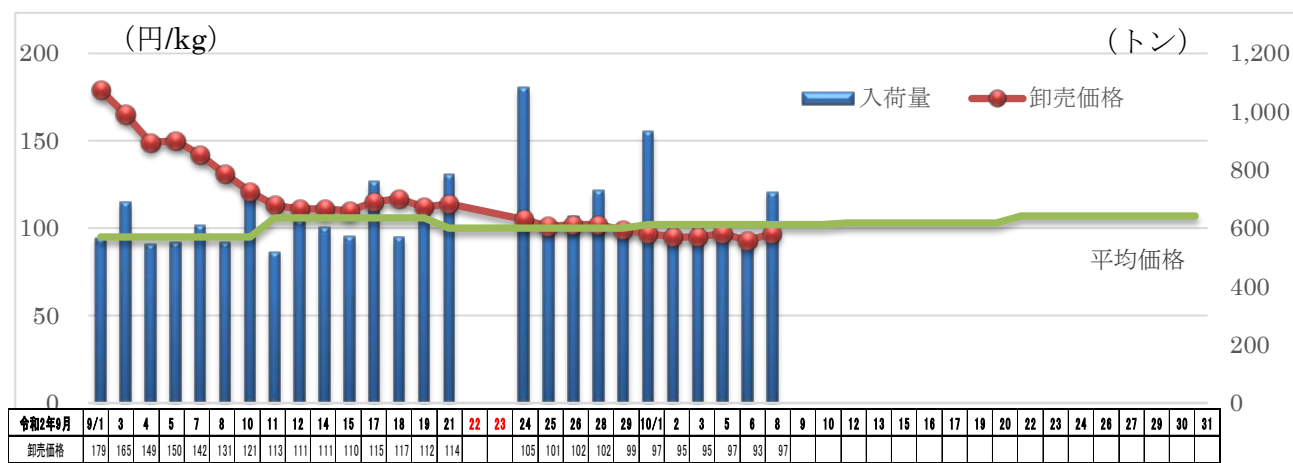
➢ 前年同月比：93%

○5,797g/人 (2019年年間)

➢ 前年比：102%

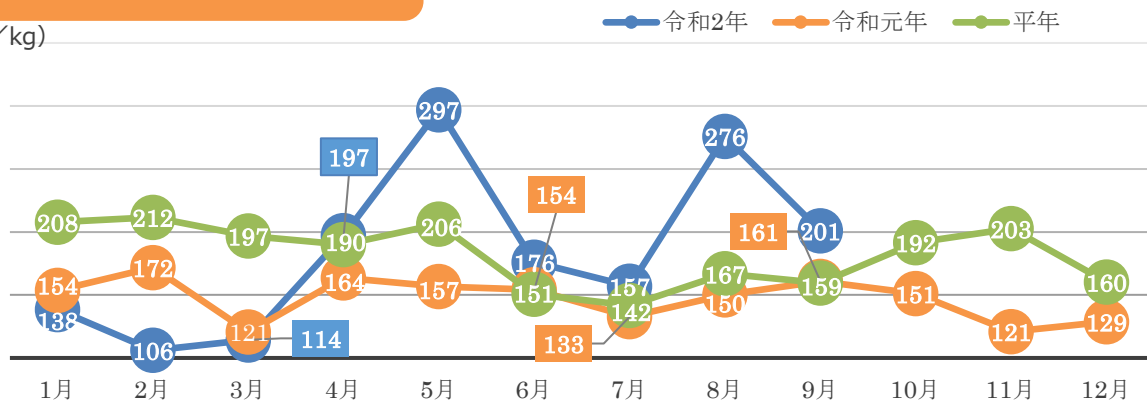
(総務省統計局家計調査)

4. キャベツの卸売価格と入荷量の推移 (東京都中央卸売市場)



5. キャベツの小売価格の推移

(円/kg)



6. 主産地の生育・出荷動向

産地名	作付面積	作況	生育進度	出荷進度
北海道南幌町 (9/24)	減少	不良	遅い	遅い
岩手県いわて (8/7)	前年並み	平年並み	平年並み	平年並み
群馬県嬬恋 (9/23)	前年並み	平年並み	平年並み	平年並み
鳥取県JA鳥取中央 (8/25)	前年並み	やや良	平年並み	-

※特記ない場合は平年比。()内は調査日。

(機構調べ)



群馬県嬬恋：圃場の写真

7. 主産地の向こう1ヶ月の気象情報 (10/3~10/30)

予測地点	気温	天気の概要
北海道岩見沢	暖かい空気に覆われやすく高め。	降水量は平年並み、日照時間はほぼ平年並みの見込み。
岩手県盛岡	暖かい空気に覆われやすく高め。	降水量は平年並みか少なく、日照時間はほぼ平年並みか多い見込み。
群馬県田代	暖かい空気に覆われやすく高め。	降水量は平年並みか少なく、日照時間はほぼ平年並みか多い見込み。
千葉県銚子	暖かい空気に覆われやすく高め。	降水量は平年並みか少なく、日照時間はほぼ平年並みか多い見込み。
愛知県伊良湖	暖かい空気に覆われやすく高め。	降水量は平年並みか少なく、日照時間はほぼ平年並みか多い見込み。

(機構調べ)

8. 輸入動向 (生鮮キャベツ)

○6,325 t (8月輸入量)

➢ 前年同月比：180%

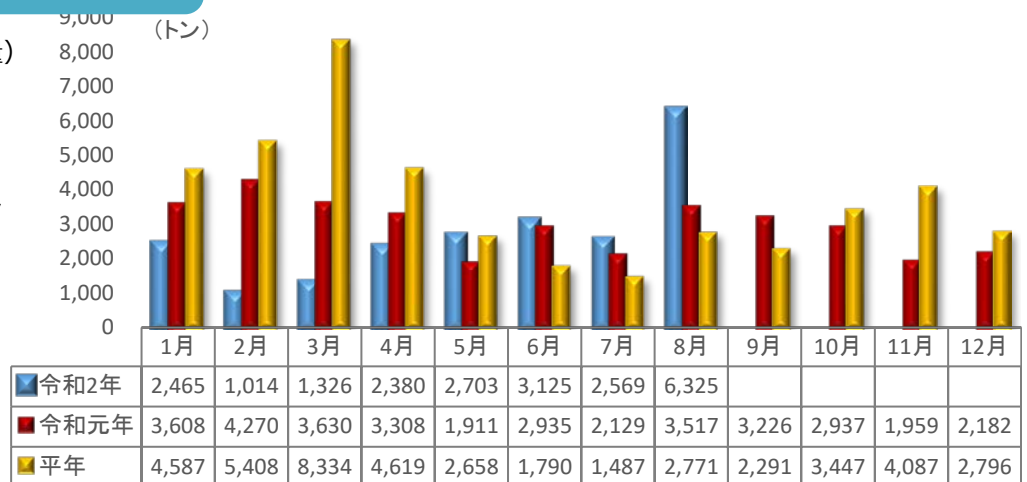
○輸入先国ベスト3

1位 中国 6,282トン

2位 韓国 39トン

3位 米国 4トン

(財務省貿易統計)



9. 一口メモ

夏秋キャベツは、出荷最盛期を過ぎておりますが、天候に恵まれて安定した出荷となっています。

1 1月以降に出荷される冬キャベツは、定植初期は高温乾燥により立ち枯れた苗もありましたが、定植中期以降は気温の落ち着きとともに、活着及び初期生育とも順調となっています。

1 0月は虫害だけでなく、台風の接近リスクもあるため、各産地では徹底した栽培管理を行っています。

本データは全てベジ探から入手できます。
詳細はベジ探をご覧ください。

ベジ探：<https://vegetan.alic.go.jp/>

<問い合わせ先>

農畜産業振興機構

野菜業務部 管理課

野菜振興部 需給業務課

Tel:03-3583-9793