



キャベツ



発行日：令和3年7月6日

1. 卸売価格の動向

○87円/kg（7月3日）

➢ 平年比：113%

○7月の価格見通し

前半は安値水準

後半は平年並み

（農林水産省、東京都中央卸売市場）

2. 小売価格の動向

○163円/kg（6月全国平均）

➢ 前月比：114%、平年比：106%

➢ 東京：164円（1玉）

➢ 大阪：224円（1玉）

（機構調べ）

3. 家計消費動向

○630g/人（5月全国平均）

➢ 前月比：113%

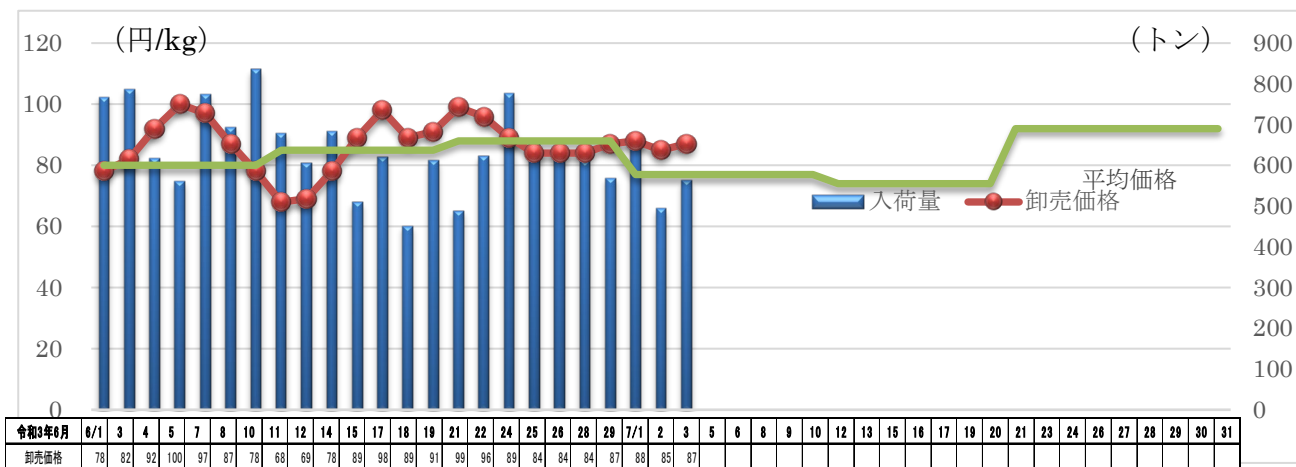
➢ 前年同月比：111%

○6,143g/人（2020年年間）

➢ 前年比：106%

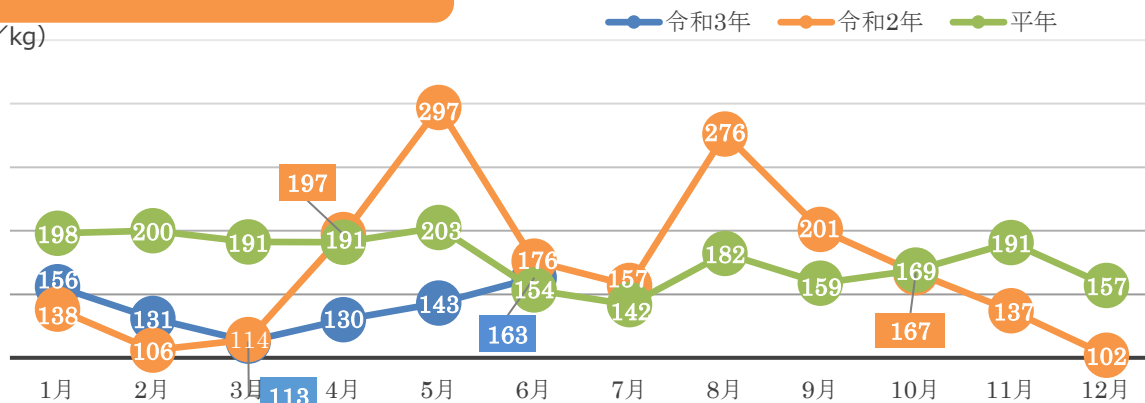
（総務省統計局家計調査）

4. キャベツの卸売価格と入荷量の推移（東京都中央卸売市場）



5. キャベツの小売価格の推移

（円/kg）



6. 主産地の生育・出荷動向

産地名	作付面積	作況	生育進度	出荷進度
岩手県いわて (6/25)	減少	平年並み	平年並み	平年並み
東京都練馬区 (6/7)	前年並み	やや不良	平年並み	平年並み

※特記ない場合は平年比。()内は調査日。

(機構調べ)



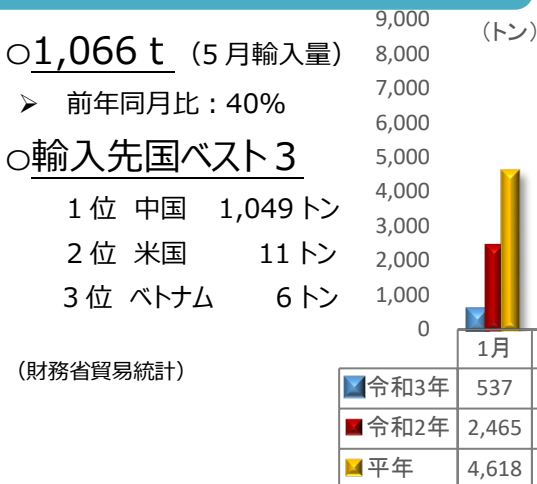
岩手県いわて：圃場の写真

7. 主産地の向こう1ヶ月の気象情報 (7/3~7/30：毎週更新)

予測地点	要素	予報期間							
		7/3 ~ 7/9		7/10 ~ 7/16		7/17 ~ 7/23		7/24 ~ 7/30	
		予報	平年	予報	平年	予報	平年	予報	平年
盛岡	平均気温(°C)	22.4	21.3	22.7	21.9	23.1	22.7	24.1	23.8
	日照時間(時間)	13.0	29.6	15.5	27.7	20.6	29.2	18.8	32.6
	降水量(mm)	26.6	49.1	39.1	49.2	69.7	40.9	84.1	38.1
田代	平均気温(°C)	21.0	18.1	20.5	18.8	20.4	19.4	21.7	19.9
	日照時間(時間)	13.4	28.4	15.5	30.3	19.4	32.4	18.5	34.8
	降水量(mm)	85.3	54.9	58.3	52.5	36.0	43.9	56.1	35.6
沼田	平均気温(°C)	23.5	22.7	23.9	23.4	23.1	24.0	24.3	24.8
	日照時間(時間)	11.9	33.4	20.7	35.7	24.0	39.2	23.7	44.1
	降水量(mm)	75.0	41.2	51.5	41.5	27.1	37.6	43.3	36.5

(機構調べ)

8. 輸入動向 (生鮮キャベツ)



9. 一口メモ

キャベツには、風邪予防や疲労回復の効果があるビタミンC、胃腸粘膜を正常に保つビタミンU(キャベジン)、腸内環境を改善する食物繊維を豊富に含んでいます。

終盤の千葉産の入荷量が減少した中、茨城産が入荷のピークとなり、準高冷地の群馬産も入荷となりましたが、茨城産が終盤となり入荷量が減少に転じても群馬産の入荷量の増加幅が小さかったことから市場入荷量が伸びず、価格は強めに推移しました。

7月は、天候に恵まれて生育が順調な群馬及び岩手産が順調に入荷するため、価格は平年を下回る見込みです。

本データは全てベジ探から入手できます。
 詳細はベジ探をご覧ください。

ベジ探：<https://vegetan.alic.go.jp/>
 <問い合わせ先>

農畜産業振興機構

野菜業務部 管理課

野菜振興部 需給業務課

Tel:03-3583-9793