



キャベツ



発行日：令和5年9月5日

1. 卸売価格の動向

○**78 円/kg** (9月2日)

➢ 平年比：82%

○9月の価格見通し

安値水準で推移

(農林水産省、東京都中央卸売市場)

2. 小売価格の動向

○**154 円/kg** (8月全国平均)

➢ 前月比：84%、平年比：82%

➢ 東京：181 円 (1玉)

➢ 大阪：211 円 (1玉)

○**特売店舗数/調査店舗数**

➢ 東京：10/20 (前月 7/20)

➢ 大阪：5/10 (前月 4/10)

(機構調べ)

3. 家計消費動向

○**459 g/人** (7月全国平均)

➢ 前月比 103%

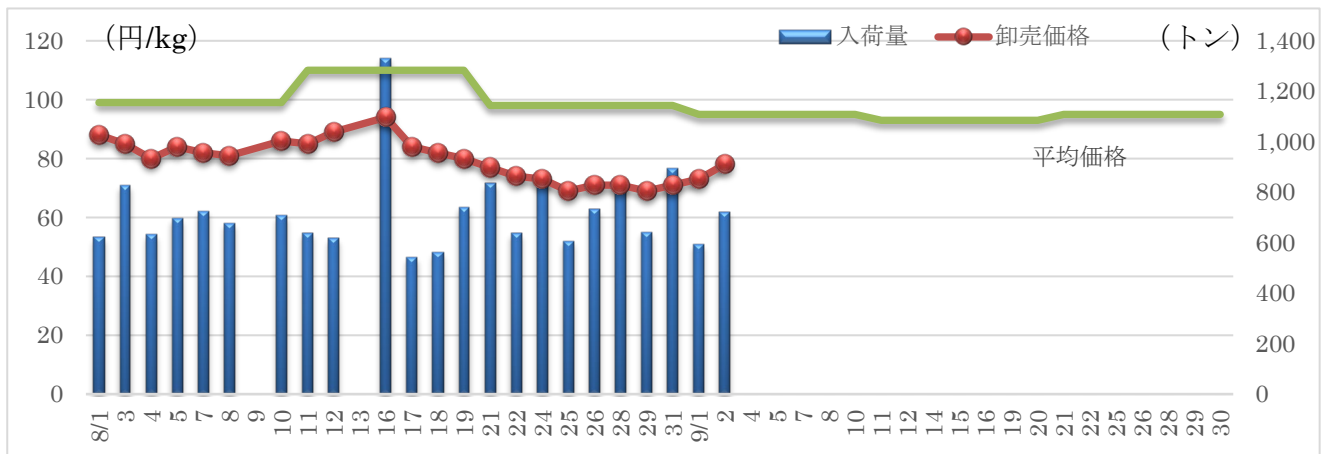
➢ 前年同月比：104%

○**5,856 g/人** (2022 年年間)

➢ 前年比：92%

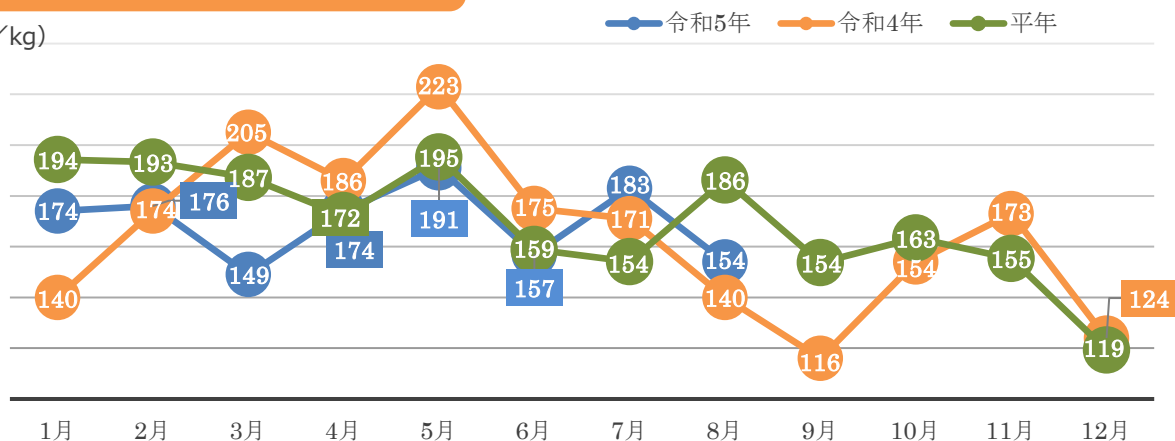
(総務省統計局家計調査)

4. キャベツの卸売価格と入荷量の推移 (東京都中央卸売市場)



5. キャベツの小売価格の推移

(円/kg)



6. 主産地の生育・出荷動向

産地名	作付面積	作況	生育進度	出荷進度
北海道南幌町 (8/1)	減少	不良	やや遅い	遅い
岩手県いわた (7/19)	前年並み	やや良	平年並み	平年並み
群馬県嬬恋村 (8/25)	前年並み	やや良	早い	早い
東京都練馬区 (7/26)	前年並み	-	-	-

※特記ない場合は平年比。()内は調査日。

(機構調べ)



北海道南幌町：圃場の様子

7. 向こう1ヶ月の気象情報 (8/26~9/22)

週別の天候				
8/26~9/01	北日本と西日本日本海側では、天気は数日の周期で変わりますが、気圧の谷や湿った空気の影響を受けやすいため、平年に比べ晴れの日が少ないでしょう。 東日本では、天気は数日の周期で変わるでしょう。 西日本太平洋側と沖縄・奄美では、湿った空気の影響を受けやすいため、平年に比べ晴れの日が少ないでしょう。			
9/02~9/08	北日本と東日本日本海側では、天気は数日の周期で変わるでしょう。 東日本太平洋側と西日本日本海側では、天気は数日の周期で変わりますが、気圧の谷や湿った空気の影響を受けやすいため、平年に比べ晴れの日が少ないでしょう。 西日本太平洋側と沖縄・奄美では、湿った空気の影響を受けやすいため、平年に比べ晴れの日が少ないでしょう。			
9/09~9/22	北・東日本と西日本日本海側では、天気は数日の周期で変わるでしょう。 西日本太平洋側と沖縄・奄美では、平年と同様に晴れの日が多いでしょう。			
		平均気温 (1か月)	降水量 (1か月)	日照時間 (1か月)
北日本	日本海側	低10 並10 高80% 高い見込み	少30 並30 多40% ほぼ平年並の見込み	少40 並30 多30% ほぼ平年並の見込み
	太平洋側		少30 並30 多40% ほぼ平年並の見込み	少40 並30 多30% ほぼ平年並の見込み
東日本	日本海側	低10 並10 高80% 高い見込み	少30 並30 多40% ほぼ平年並の見込み	少40 並30 多30% ほぼ平年並の見込み
	太平洋側		少20 並40 多40% 平年並が多い見込み	少40 並30 多30% ほぼ平年並の見込み
西日本	日本海側	低10 並20 高70% 高い見込み	少20 並40 多40% 平年並が多い見込み	少40 並40 多20% 平年並か少ない見込み
	太平洋側		少20 並40 多40% 平年並が多い見込み	少40 並40 多20% 平年並か少ない見込み

(気象庁1カ月予報)

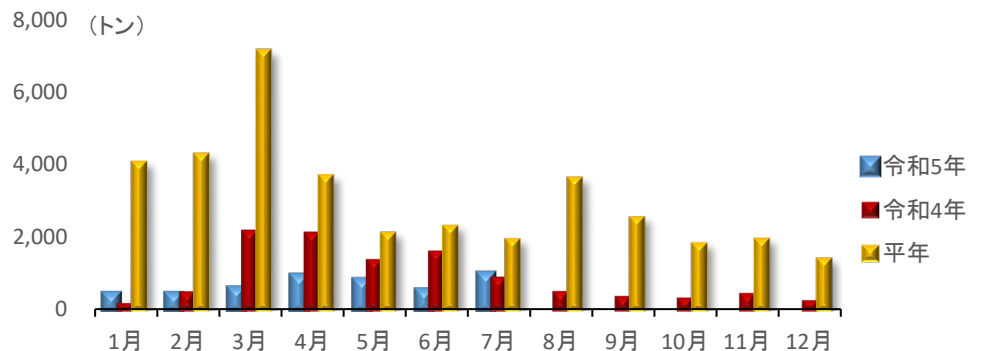
8. 輸入動向 (生鮮キャベツ)

○955トン (7月輸入量)

➢ 前年同月比：109%

○輸入先国ベスト3

全量中国からの輸入
(財務省貿易統計)



9. 一口メモ

8月は、長野産や岩手産が高温干ばつで結球、肥大が鈍化したものの、群馬産の準高冷地が順調に結球、肥大して潤沢な市場入荷量となったことから、価格は平年を下回りました。

9月は、群馬などの準高冷地や岩手産などが引き続き順調な生育で推移しており、引き続き潤沢な市場入荷量となることから、価格は平年を下回る見込みです。

本データは全てベジ探から入手できます。
詳細はベジ探をご覧ください。

ベジ探：<https://vegetan.alic.go.jp/>

<問い合わせ先>

農畜産業振興機構

野菜振興部 需給業務課

Tel:03-3583-9793