

やさいレポート (令和5年12月号)



キャベツ



発行日：令和5年12月8日

1. 卸売価格の動向

○**83 円/kg** (12月5日)

➢ 平年比：138%

○12月の価格見通し

平年並みで推移

(農林水産省、東京都中央卸売市場)

2. 小売価格の動向

○**231 円/kg** (11月全国平均)

➢ 前月比：116%、平年比：149%

➢ 東京：272 円 (1玉)

➢ 大阪：281 円 (1玉)

○特売店舗数/調査店舗数

➢ 東京：5/20 (前月4/20)

➢ 大阪：3/10 (前月3/10)

(機構調べ)

3. 家計消費動向

○**493 g/人** (10月全国平均)

➢ 前月比：96%

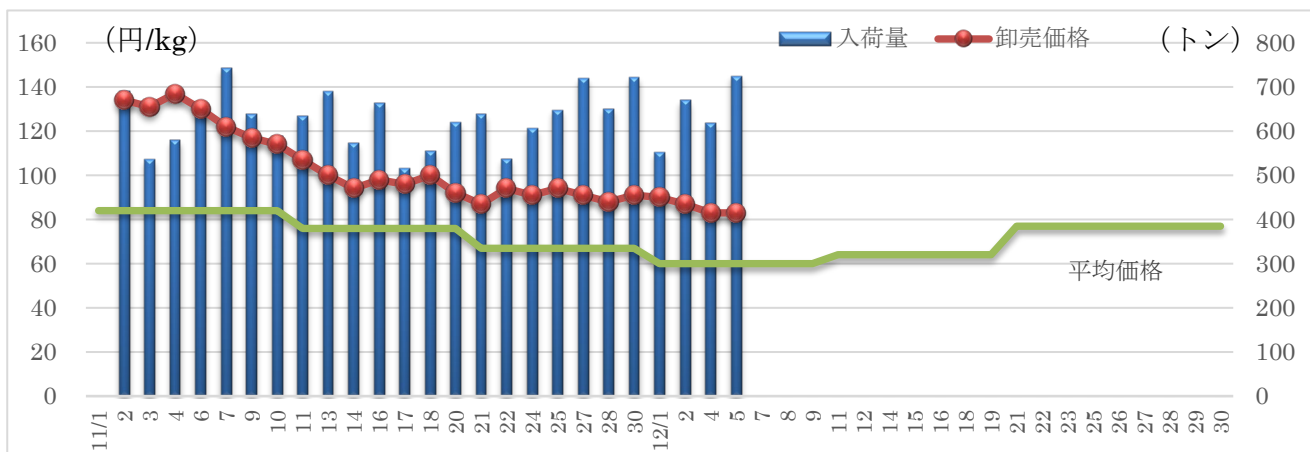
➢ 前年同月比：88%

○**5,856 g/人** (2022年年間)

➢ 前年比：92%

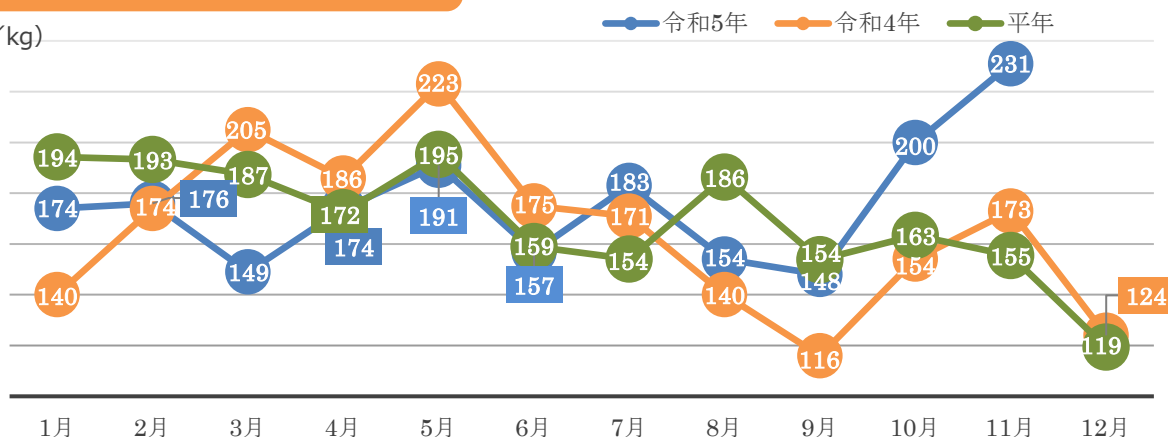
(総務省統計局家計調査)

4. キャベツの卸売価格と入荷量の推移 (東京都中央卸売市場)



5. キャベツの小売価格の推移

(円/kg)



6. 主産地の生育・出荷動向

産地名	作付面積	作況	生育進度	出荷進度
東京都練馬区 (10/30)	前年並み	平年並み	平年並み	平年並み
静岡県西遠 (11/10)	前年並み	やや良	平年並み	平年並み
愛知県田原市 (11/13)	前年並み	やや良	平年並み	平年並み
大阪府泉南 (11/21)	前年並み	平年並み	平年並み	平年並み
和歌山県和歌山 (10/27)	平年並み	—	平年並み	—
福岡県JA北九 (10/18)	前年並み	平年並み	平年並み	—

※特記ない場合は平年比。()内は調査日。

(機構調べ)



愛知県田原市：圃場の様子

7. 向こう1ヶ月の気象情報 (12/09~01/05)

		週別の天候		
12/09~ 12/15	北日本日本海側では、平年と同様に曇りや雪または雨の日が多いでしょう。			
	東日本日本海側では、平年と同様に曇りや雨または雪の日が多いでしょう。			
12/16~ 12/22	北日本太平洋側では、低気圧や前線の影響を受けやすく、平年に比べ曇りや雨または雪の日が多いでしょう。			
	東・西日本太平洋側では、低気圧や前線の影響を受けやすく、平年に比べ曇りや雨または雪の日が多いでしょう。			
12/23~ 01/05	北日本太平洋側では、平年と同様に曇りや雨または雪の日が多いでしょう。			
	東・西日本太平洋側では、平年と同様に曇りや雨または雪の日が多いでしょう。			
		平均気温 (1か月)	降水量 (1か月)	日照時間 (1か月)
北日本	日本海側	低50 並30 高20% 低い見込み	少20 並40 多40% 平年並か多い見込み	少40 並40 多20% 平年並か少ない見込み
	太平洋側		少20 並40 多40% 平年並か多い見込み	少40 並30 多30% ほぼ平年並の見込み
東日本	日本海側	低20 並30 高50% 高い見込み	少20 並30 多50% 多い見込み	少50 並30 多20% 少ない見込み
	太平洋側		少20 並30 多50% 多い見込み	少50 並30 多20% 少ない見込み
西日本	日本海側	低20 並30 高50% 高い見込み	少20 並30 多50% 多い見込み	少50 並30 多20% 少ない見込み
	太平洋側		少20 並30 多50% 多い見込み	少50 並30 多20% 少ない見込み

(気象庁1か月予報)

8. 輸入動向 (生鮮キャベツ)

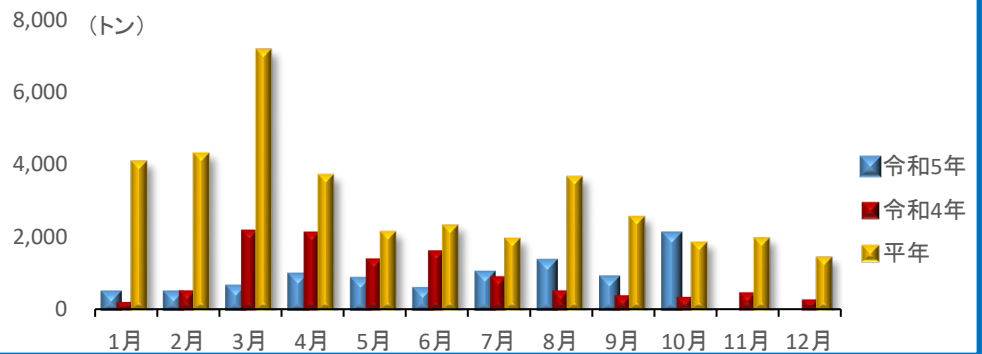
○2,019トン (10月輸入量)

➢ 前年同月比：663%

○輸入先国ベスト3

全量中国からの輸入

(財務省貿易統計)



9. 一口メモ

1 1月は、群馬産の準高冷地の入荷が終了した中、定植期の高温干ばつで遅れていた千葉産、神奈川県産、愛知産の入荷量が増加したことで市場入荷量は安定し、引き合いが強かったことから価格は平年を上回りました。

1 2月は、平年より高い気温で生育が前進している愛知産、千葉県産、神奈川県産などの入荷量が増加するものの、年末需要が堅調なこともあり、価格は平年並みの見込みです。

本データは全てベジ探から入手できます。

詳細はベジ探をご覧ください。

ベジ探：<https://vegetan.alic.go.jp/>

＜問い合わせ先＞

農畜産業振興機構

野菜振興部 需給業務課

Tel:03-3583-9793