

やさいレポート（令和5年1月号）

きゅうり

発行日：令和5年1月10日

1. 卸売価格の動向

○569 円/kg（1月5日）

➢ 平年比：125%

○1月の価格見通し

平年並みで推移

（農林水産省、東京都中央卸売市場）

2. 小売価格の動向

○539 円/kg（12月全国平均）

➢ 前月比：90%、平年比：91%

➢ 東京：178 円（3本）

➢ 大阪：64 円（1本）

○特売店舗数／調査店舗数

➢ 東京：8/20（前月9/20）

➢ 大阪：4/10（前月4/10）

（機構調べ）

3. 家計消費動向

○157 g/人（11月全国平均）

➢ 前月比：80%

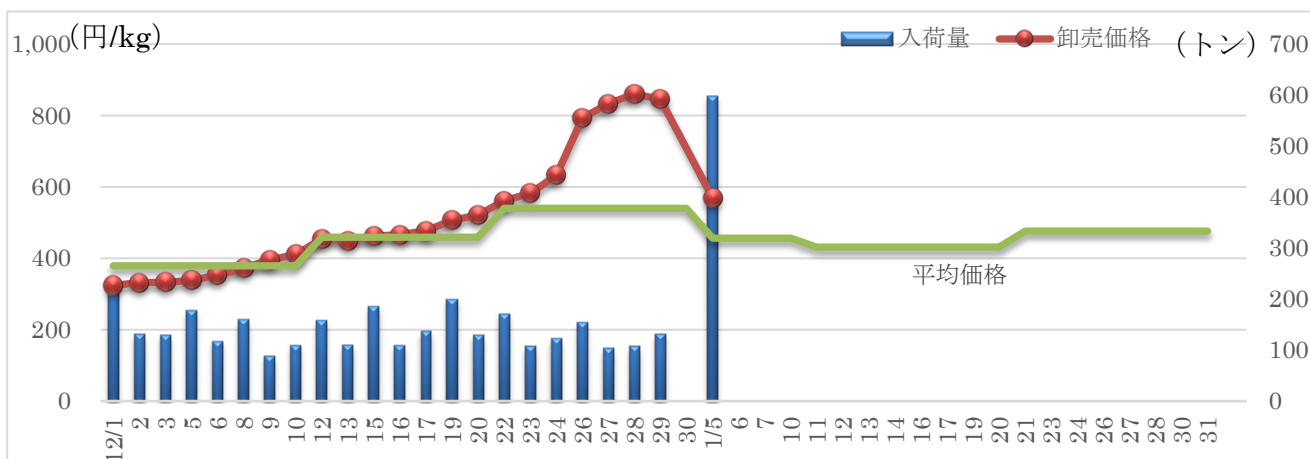
➢ 前年同月比：97%

○2,705 g/人（2021年年間）

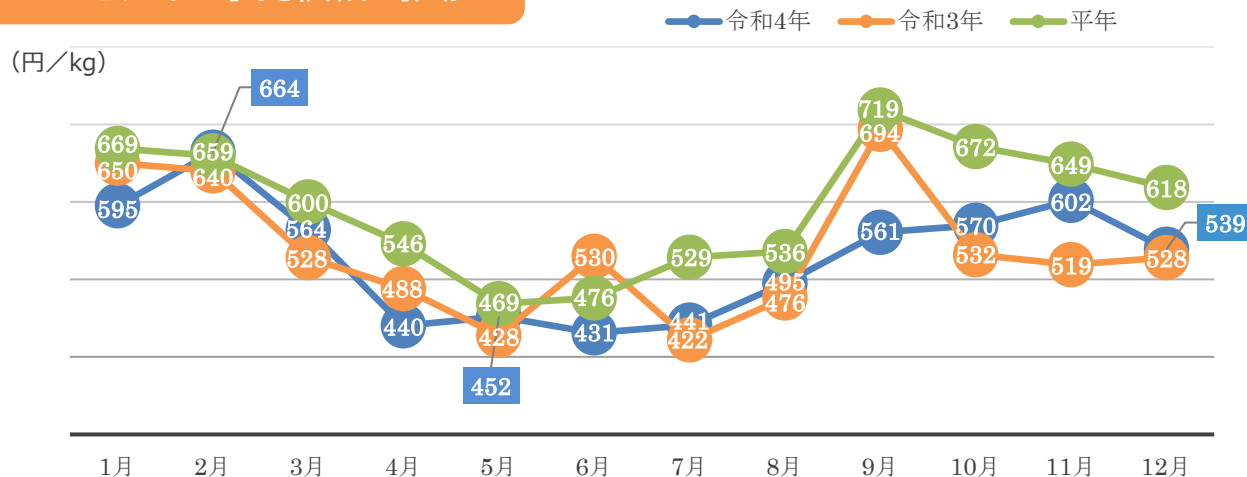
➢ 前年比：100%

（総務省統計局家計調査）

4. きゅうりの卸売価格と入荷量の推移（東京都中央卸売市場）



5. きゅうりの小売価格の推移



6. 主産地の生育・出荷動向

産地名	作付面積	作況	生育進度	出荷進度
群馬県前橋 (11/21)	前年並み	平年並み	平年並み	平年並み
高知中東部 (12/16)	減少	やや良	平年並み	平年並み
佐賀県佐城地区 (10/18)	増加	平年並み	平年並み	平年並み

※特記ない場合は平年比。()内は調査日。

(機構調べ)



群馬県前橋：ハウス内の様子

7. 向こう1ヶ月の気象情報 (1/7~2/3)

週別の天候				
1/07~1/13	北日本日本海側では、平年と同様に曇りや雪または雨の日が多いでしょう。 東・西日本日本海側では、気圧の谷や寒気の影響を受けにくく、平年に比べ曇りや雪または雨の日が少ないでしょう。 北日本太平洋側では、平年と同様に晴れの日が多いでしょう。 東・西日本太平洋側では、気圧の谷や寒気の影響を受けにくく、平年に比べ晴れの日が多いでしょう。 沖縄・奄美では、気圧の谷や寒気の影響を受けにくく、平年に比べ曇りや雨の日が少ないでしょう。			
	北日本日本海側では、平年と同様に曇りや雪または雨の日が多いでしょう。 東・西日本日本海側では、平年と同様に曇りや雪または雨の日が多いでしょう。 北日本太平洋側では、平年と同様に晴れの日が多いでしょう。 東・西日本太平洋側では、気圧の谷や湿った空気の影響を受けやすく、平年に比べ晴れの日が少ないでしょう。 沖縄・奄美では、気圧の谷や寒気の影響を受けにくく、平年に比べ曇りや雨の日が少ないでしょう。			
1/14~1/20	北日本日本海側では、平年と同様に曇りや雪または雨の日が多いでしょう。 東・西日本日本海側では、平年と同様に曇りや雪または雨の日が多いでしょう。 北日本太平洋側では、平年と同様に晴れの日が多いでしょう。 東・西日本太平洋側では、気圧の谷や湿った空気の影響を受けやすく、平年に比べ晴れの日が少ないでしょう。 沖縄・奄美では、気圧の谷や寒気の影響を受けにくく、平年に比べ曇りや雨の日が少ないでしょう。			
	北日本日本海側では、平年と同様に曇りや雪または雨の日が多いでしょう。 東・西日本日本海側では、平年と同様に曇りや雪または雨の日が多いでしょう。 北日本太平洋側では、平年と同様に晴れの日が多いでしょう。 東・西日本太平洋側では、気圧の谷や湿った空気の影響を受けやすく、平年に比べ晴れの日が少ないでしょう。 沖縄・奄美では、気圧の谷や寒気の影響を受けにくく、平年に比べ曇りや雨の日が少ないでしょう。			
1/21~2/03	北日本日本海側では、平年と同様に曇りや雪または雨の日が多いでしょう。 東・西日本日本海側では、平年と同様に曇りや雪または雨の日が多いでしょう。 北日本太平洋側では、平年と同様に晴れの日が多いでしょう。 東・西日本太平洋側では、気圧の谷や湿った空気の影響を受けやすく、平年に比べ晴れの日が少ないでしょう。 沖縄・奄美では、気圧の谷や寒気の影響を受けにくく、平年に比べ曇りや雨の日が少ないでしょう。			
	北日本日本海側では、平年と同様に曇りや雪または雨の日が多いでしょう。 東・西日本日本海側では、平年と同様に曇りや雪または雨の日が多いでしょう。 北日本太平洋側では、平年と同様に晴れの日が多いでしょう。 東・西日本太平洋側では、気圧の谷や湿った空気の影響を受けやすく、平年に比べ晴れの日が少ないでしょう。 沖縄・奄美では、気圧の谷や寒気の影響を受けにくく、平年に比べ曇りや雨の日が少ないでしょう。			
		平均気温 (1か月)	降水量 (1か月)	日照時間 (1か月)
北日本	日本海側	低30 並30 高40% ほぼ平年並の見込み	少40 並30 多30% ほぼ平年並の見込み	少30 並40 多30% ほぼ平年並の見込み
	太平洋側	低30 並40 多30% ほぼ平年並の見込み	少30 並40 多30% ほぼ平年並の見込み	少30 並40 多30% ほぼ平年並の見込み
東日本	日本海側	低10 並40 高50% 高い見込み	少40 並40 多20% 平年並か少ないの見込み	少20 並30 多50% 多い見込み
	太平洋側	低10 並40 高50% 高い見込み	少30 並40 多30% ほぼ平年並の見込み	少30 並30 多40% ほぼ平年並の見込み
西日本	日本海側	低10 並40 高50% 高い見込み	少40 並30 多30% ほぼ平年並の見込み	少20 並40 多40% 平年並か多い見込み
	太平洋側	低10 並40 高50% 高い見込み	少40 並30 多30% ほぼ平年並の見込み	少30 並30 多40% ほぼ平年並の見込み

(気象庁1カ月予報)

8. 輸入動向 (生鮮きゅうり及びびーキン)

○0 t (11月輸入量)

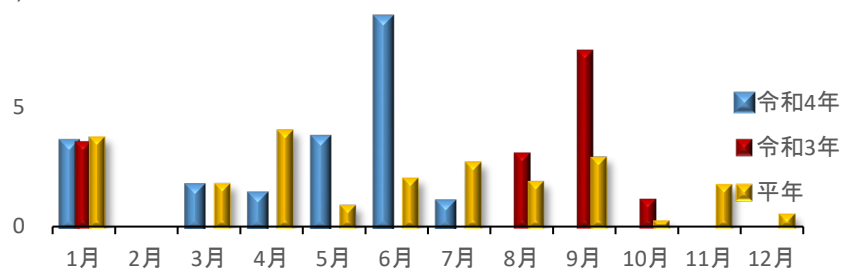
(トナリ)

➤ 前年同月比：- %

○輸入先国ベスト3

輸入実績なし

(財務省貿易統計)



9. 一口メモ

12月は、日照時間の減少や気温低下により、宮崎産、高知産などの促成作型は肥大が鈍化し、入荷量の大きな伸びがなかったことから、平年を下回っていた価格は上げ基調に転じ、下旬には平年を上回りました。

1月は、宮崎産、高知産などの促成作型に加え、埼玉産、千葉産などの関東産の半促成作型も入荷することから、市場入荷量は安定し、価格は平年並みの見込みです。

本データは全てベジ探から入手できます。
詳細はベジ探をご覧ください。

ベジ探 : <https://vegetan.alic.go.jp/>

<問い合わせ先>

農畜産業振興機構

野菜振興部 需給業務課

Tel:03-3583-9793