

やさいレポート (令和5年3月号)

きゅうり

発行日：令和5年3月10日

1. 卸売価格の動向

○**396円/kg** (3月7日)

➢ 平年比：115%

○3月の価格見通し

平年並みで推移

(農林水産省、東京都中央卸売市場)

2. 小売価格の動向

○**758円/kg** (2月全国平均)

➢ 前月比：103%、平年比：112%

➢ 東京：232円 (3本)

➢ 大阪：77円 (1本)

○特売店舗数/調査店舗数

➢ 東京：8/20 (前月9/20)

➢ 大阪：3/10 (前月4/10)

(機構調べ)

3. 家計消費動向

○**106g/人** (1月全国平均)

➢ 前月比：88%

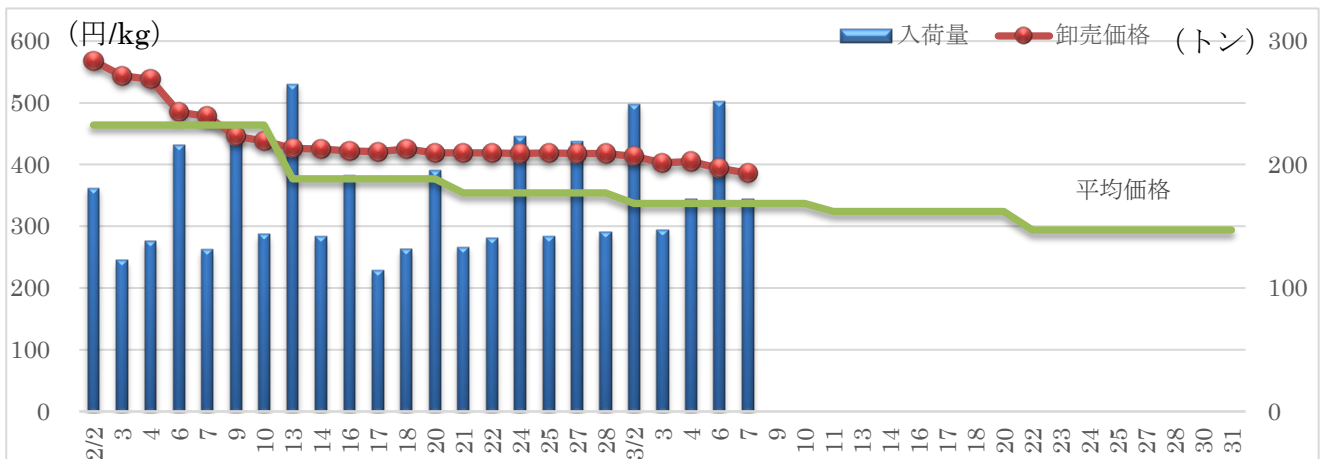
➢ 前年同月比：87%

○**2,552g/人** (2022年年間)

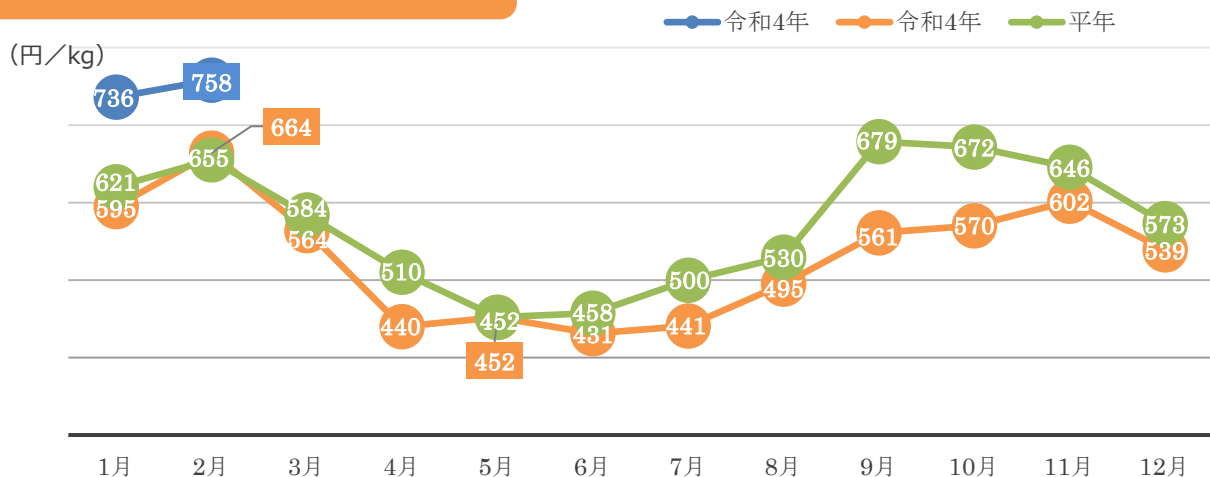
➢ 前年比：94%

(総務省統計局家計調査)

4. きゅうりの卸売価格と入荷量の推移 (東京都中央卸売市場)



5. きゅうりの小売価格の推移



6. 主産地の生育・出荷動向

産地名	作付面積	作況	生育進度	出荷進度
高知中東部 (1/25)	減少	平年並み	平年並み	平年並み
佐賀県佐城地区 (1/18)	増加	平年並み	平年並み	平年並み

※特記ない場合は平年比。()内は調査日。

(機構調べ)



佐賀県佐城：ハウス内の様子

7. 向こう1ヶ月の気象情報 (3/11~4/07)

		週別の天候		
3/11~3/17		北日本日本海側では、平年と同様に曇りや雨または雪の日が多いでしょう。 北・東日本太平洋側では、天気は数日の周期で変わりますが低気圧の影響を受けやすく、平年に比べ晴れの日が少ないでしょう。 東・西日本日本海側では、天気は数日の周期で変わります。 西日本太平洋側では、天気は数日の周期で変わり、平年と同様に晴れの日が多いでしょう。 沖縄・奄美では、天気は数日の周期で変わりますが、移動性高気圧に覆われやすく、平年に比べ曇りや雨の日が少ないでしょう。		
3/18~3/24		北日本日本海側では、天気は数日の周期で変わりますが、寒気の影響が弱いいため、平年と比べ、曇りや雨または雪の日が少ないでしょう。 東日本日本海側では、天気は数日の周期で変わりますが、低気圧や前線の影響を受けにくいため、平年と比べ、曇りや雨の日が少ないでしょう。 西日本日本海側では、天気は数日の周期で変わります。 北・東・西日本太平洋側では、天気は数日の周期で変わり、平年と同様に晴れの日が多いでしょう。 沖縄・奄美では、天気は数日の周期で変わり、平年と同様に曇りや雨の日が多いでしょう。		
3/25~4/07		北・東・西日本日本海側では、天気は数日の周期で変わります。 北・東・西日本太平洋側では、天気は数日の周期で変わり、平年と同様に晴れの日が多いでしょう。 北日本太平洋側では、平年と同様に晴れの日が多いでしょう。 沖縄・奄美では、天気は数日の周期で変わり、平年と同様に曇りや雨の日が多いでしょう。		
		平均気温 (1か月)	降水量 (1か月)	日照時間 (1か月)
北日本	日本海側	低10 並20 高80% 高い見込み	少30 並40 多20% ほぼ平年並みの見込み	少30 並30 多40% ほぼ平年並みの見込み
	太平洋側		少20 並40 多40% 平年並か多い見込み	少40 並40 多20% 平年並か少ない見込み
東日本	日本海側	低10 並20 高70% 高い見込み	少40 並40 多20% 平年並か少ない見込み	少20 並40 多40% 平年並か多い見込み
	太平洋側		少30 並30 多40% ほぼ平年並みの見込み	少40 並30 多30% ほぼ平年並みの見込み
西日本	日本海側	低10 並20 高70% 高い見込み	少40 並30 多30% ほぼ平年並みの見込み	少30 並30 多40% ほぼ平年並みの見込み
	太平洋側		少30 並40 多30% ほぼ平年並みの見込み	少30 並40 多30% ほぼ平年並みの見込み

(気象庁1カ月予報)

8. 輸入動向 (生鮮きゅうり及びガーキン)

○3t (1月輸入量)

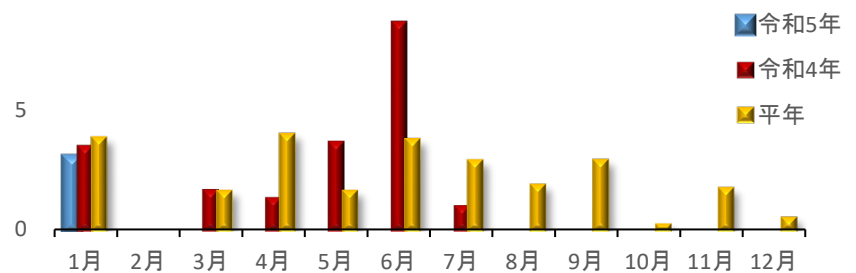
(トン) 10

➢ 前年同月比：86%

○輸入先国ベスト3

全量韓国からの輸入

(財務省貿易統計)



9. 一口メモ

2月は、寒波による低温で着果、肥大が鈍化した宮崎産、高知産、群馬産、埼玉産、千葉産などの入荷が伸びなかったことから、市場入荷量に大きな伸びもなく、価格は平年を上回りました。

3月は暖候期に入中、生育、肥大が回復傾向にある宮崎産、高知産、群馬産、埼玉産、千葉産などの市場入荷量が平年並みに回復してくることから、価格は平年並みの見込みです。

本データは全てベジ探から入手できます。
詳細はベジ探をご覧ください。

ベジ探：<https://vegetan.alic.go.jp/>

<問い合わせ先>

農畜産業振興機構

野菜振興部 需給業務課

Tel:03-3583-9793