

やさいレポート (令和5年9月号)

きゅうり

発行日：令和5年9月5日

1. 卸売価格の動向

○354 円/kg (9月2日)

➢ 平年比：97%

○9月の価格見通し

平年並みで推移

(農林水産省、東京都中央卸売市場)

2. 小売価格の動向

○558 円/kg (8月全国平均)

➢ 前月比：104%、平年比：106%

➢ 東京：179 円 (3本)

➢ 大阪：68 円 (1本)

○特売店舗数/調査店舗数

➢ 東京：10/20 (前月 10/20)

➢ 大阪：4/10 (前月 5/10)

(機構調べ)

3. 家計消費動向

○253 g/人 (7月全国平均)

➢ 前月比：91%

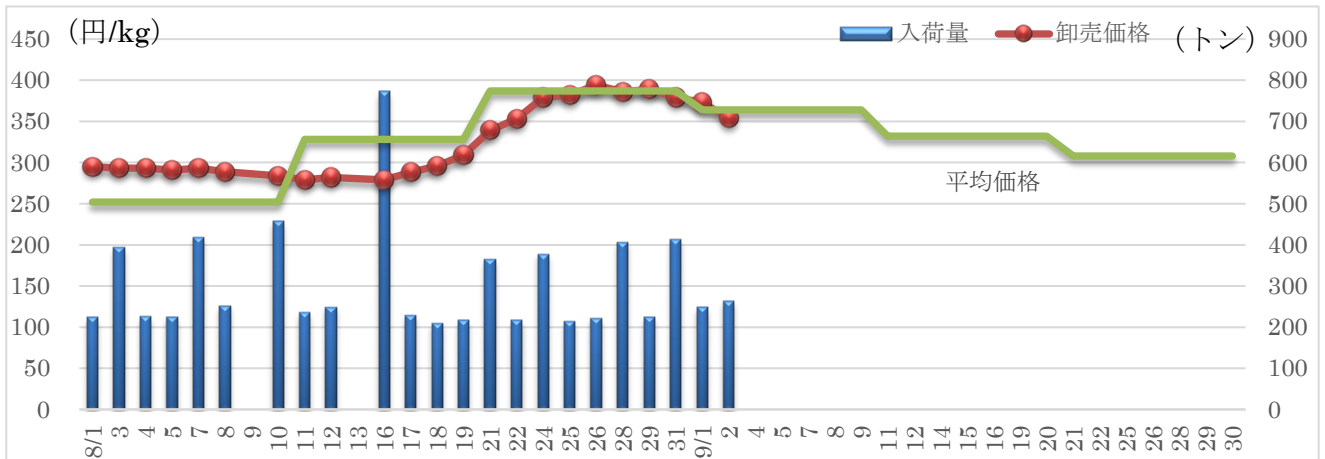
➢ 前年同月比：93%

○2,552 g/人 (2022 年年間)

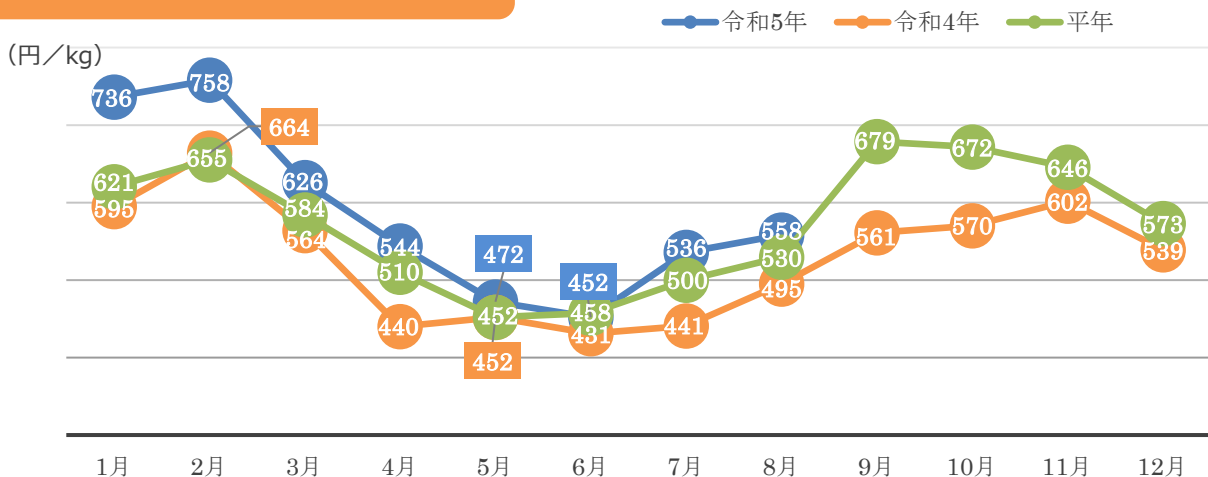
➢ 前年比：94%

(総務省統計局家計調査)

4. きゅうりの卸売価格と入荷量の推移 (東京都中央卸売市場)



5. きゅうりの小売価格の推移



6. 主産地の生育・出荷動向

産地名	作付面積	作況	生育進度	出荷進度
岩手県岩手中央 (8/2)	前年並み	平年並み	平年並み	遅い
宮城県みやぎ仙南 (8/7)	減少	平年並み	平年並み	平年並み
秋田県JAかつの (8/16)	前年並み	やや良	早い	早い
山形県山形 (7/10)	前年並み	平年並み	平年並み	平年並み
福島県福島南部 (7/24)	前年並み	平年並み	平年並み	平年並み
和歌山県紀ノ川中央 (8/3)	減少	やや良	早い	平年並み
愛媛県西条市 (5/18)	前年並み	平年並み	平年並み	-

※特記ない場合は平年比。()内は調査日。

(機構調べ)



岩手県岩手中央：圃場の様子

7. 向こう1ヶ月の気象情報 (8/26~9/22)

週別の天候				
8/26~9/01	北日本と西日本日本海側では、天気は数日の周期で変わりますが、気圧の谷や湿った空気の影響を受けやすいため、平年に比べ晴れの日が少ないでしょう。 東日本では、天気は数日の周期で変わってでしょう。 西日本太平洋側と沖縄・奄美では、湿った空気の影響を受けやすいため、平年に比べ晴れの日が少ないでしょう。			
9/02~9/08	北日本と東日本日本海側では、天気は数日の周期で変わってでしょう。 東日本太平洋側と西日本日本海側では、天気は数日の周期で変わりますが、気圧の谷や湿った空気の影響を受けやすいため、平年に比べ晴れの日が少ないでしょう。 西日本太平洋側と沖縄・奄美では、湿った空気の影響を受けやすいため、平年に比べ晴れの日が少ないでしょう。			
9/09~9/22	北・東日本と西日本日本海側では、天気は数日の周期で変わってでしょう。 西日本太平洋側と沖縄・奄美では、平年と同様に晴れの日が多いでしょう。			
		平均気温 (1か月)	降水量 (1か月)	日照時間 (1か月)
北日本	日本海側	低10 並10 高80% 高い見込み	少30 並30 多40% ほぼ平年並の見込み	少40 並30 多30% ほぼ平年並の見込み
	太平洋側		少30 並30 多40% ほぼ平年並の見込み	少40 並30 多30% ほぼ平年並の見込み
東日本	日本海側	低10 並10 高80% 高い見込み	少30 並30 多40% ほぼ平年並の見込み	少40 並30 多30% ほぼ平年並の見込み
	太平洋側		少20 並40 多40% 平年並か多い見込み	少40 並30 多30% ほぼ平年並の見込み
西日本	日本海側	低10 並20 高70% 高い見込み	少20 並40 多40% 平年並か多い見込み	少40 並40 多20% 平年並か少ない見込み
	太平洋側		少20 並40 多40% 平年並か多い見込み	少40 並40 多20% 平年並か少ない見込み

(気象庁 1カ月予報)

8. 輸入動向 (生鮮きゅうり及びガーキン)

○0 t (7月輸入量)

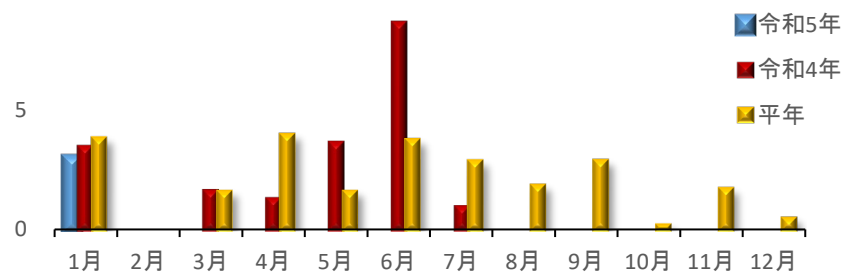
(トン) 10

➢ 前年同月比：-%

○輸入先国ベスト3

輸入実績なし

(財務省貿易統計)



9. 一口メモ

8月は、福島産、岩手産などの東北産が成り疲れや高温障害などにより市場入荷量が伸びず、価格は平年を下回ったものの、下旬に向かって回復傾向となりました。

9月は、福島産、岩手産などの東北産は、これまでの収穫最盛期でなり疲れになったこと、高温干ばつや局地的な大雨により曲がり果やキズ果といった品質低下などにより入荷量が伸びないものの、後続の群馬産などの関東産抑制作型の入荷が始まることで市場入荷量が安定し、価格は平年並みの見込みです。

本データは全てベジ探から入手できます。
詳細はベジ探をご覧ください。

ベジ探 : <https://vegetan.alic.go.jp/>

<問い合わせ先>

農畜産業振興機構

野菜振興部 需給業務課

Tel:03-3583-9793