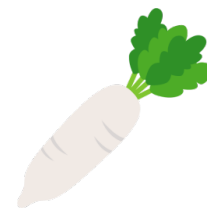


# だいこん



発行日：令和3年12月7日

## 1. 卸売価格の動向

○50 円/kg（12月4日）

➤ 平年比：67%

○12月の価格見通し

安値水準で推移

（農林水産省、東京都中央卸売市場）

## 2. 小売価格の動向

○150 円/kg（11月全国平均）

➤ 前月比：75%、平年比：84%

➤ 東京：162 円（1本）

➤ 大阪：182 円（1本）

○特売店舗数／調査店舗数

➤ 東京：6/20（前月4/20）

➤ 大阪：2/8（前月2/10）

（機構調べ）

## 3. 家計消費動向

○453g/人（10月全国平均）

➤ 前月比：97%

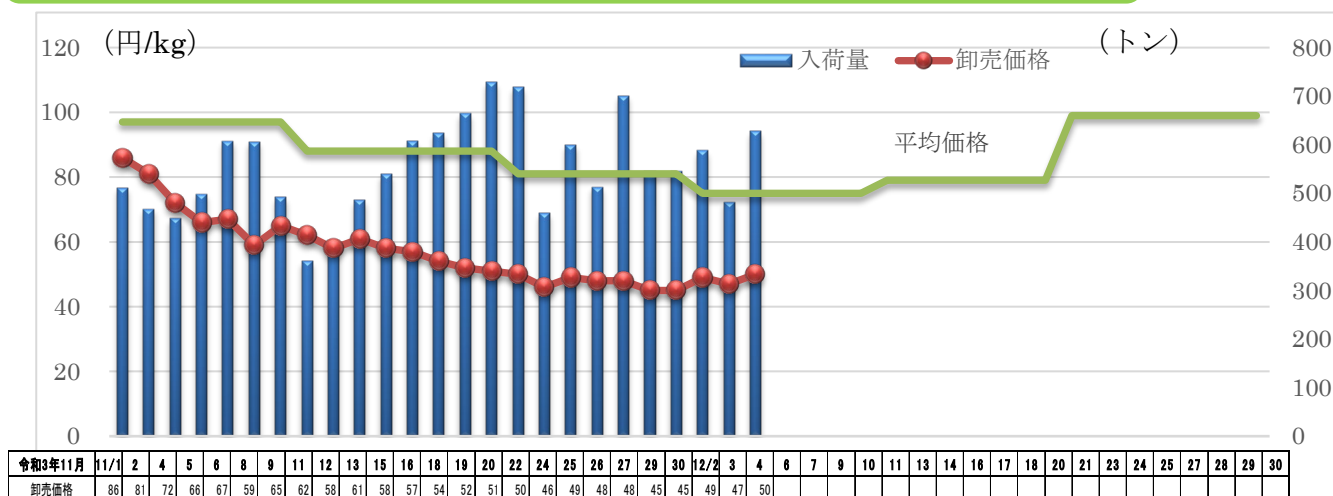
➤ 前年同月比：140%

○4,186g/人（2020年年間）

➤ 前年比：104%

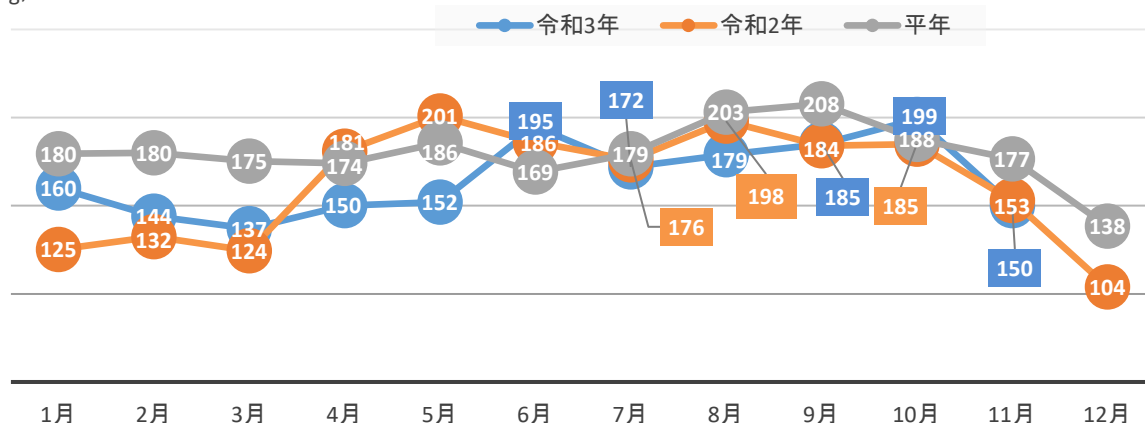
（総務省統計局家計調査）

## 4. だいこんの卸売価格と入荷量の推移（東京都中央卸売市場）



## 5. だいこんの小売価格の推移

（円/kg）



## 6. 主産地の生育・出荷動向

産地名	作付面積	作況	生育進度	出荷進度
福井県坂井市三国 (11/7)	前年並み	やや良	平年並み	平年並み
和歌山県和歌山 (11/2)	前年並み	平年並み	早い	平年並みを見込む
徳島県里浦 (9/17)	やや減少	平年並みを見込む	平年並み	平年並みを見込む
福岡県JA福岡市 (10/21)	減少	やや不良	平年並み	—

※特記ない場合は平年比。( )内は調査日。  
(機構調べ)



和歌山県和歌山：圃場の写真

## 7. 主産地の向こう1ヶ月の気象情報(12/4~12/31)

予測地点	要素	予報期間							
		12/4 ~ 12/10		12/11 ~ 12/17		12/18 ~ 12/24		12/25 ~ 12/31	
		予報	平年	予報	平年	予報	平年	予報	平年
銚子	平均気温(℃)	12.2	10.8	10.6	9.5	8.0	8.5	8.1	7.7
	日照時間(時間)	34.6	33.9	31.6	36.9	36.9	38.9	34.4	40.7
	降水量(mm)	0.1	25.7	16.3	19.0	8.1	16.2	14.1	15.1
三浦	平均気温(℃)	11.3	10.3	10.5	9.2	7.7	8.5	7.8	7.8
	日照時間(時間)	29.9	38.6	36.4	40.1	39.5	41.9	36.5	43.8
	降水量(mm)	0.1	17.4	12.2	13.8	6.9	13.8	16.7	13.3

(機構調べ)

## 8. 輸入動向(生鮮その他根菜類) ※にんじん・かぶ・ごぼうは除く

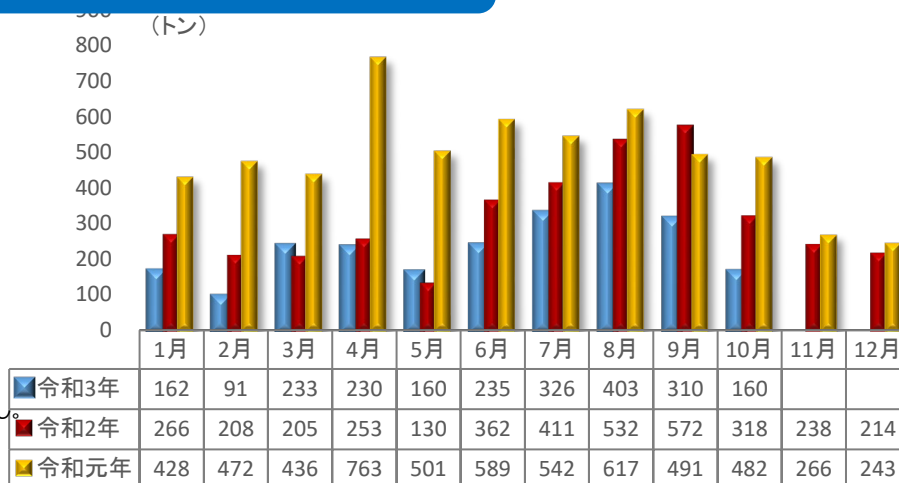
○160トン(10月輸入量)

➢ 前年同月比: 50%

○輸入先国ベスト3

- 1位 中国 137トン
- 2位 オランダ 16トン
- 3位 ベルギー 4トン

※平成30年4月より税番改正があったため平年比なし。  
(財務省貿易統計)



## 9. 一口メモ

だいこんには、がん予防効果のある辛み成分であるイソチオシアネートや、消化を助けてくれるアミラーゼなどの消化酵素を豊富に含んでいます。

乾燥傾向ながら、順調に生育した千葉産、神奈川産等の入荷が増加したことから、市場価格は平年を下回りました。

12月は、千葉などの関東産が温暖な天候で概ね順調に生育していることで市場入荷量が引き続き安定するため、価格は安値の見込みです。

本データは全てベジ探から入手できます。

詳細はベジ探をご覧ください。

ベジ探: <https://vegetan.alic.go.jp/>

<問い合わせ先>

農畜産業振興機構

野菜業務部 管理課

野菜振興部 需給業務課

Tel:03-3583-9793