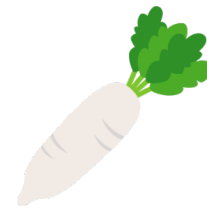


だいこん



発行日：令和4年12月6日

1. 卸売価格の動向

○51 円/kg（12月3日）

➤ 平年比：77%

○12月の価格見通し

安値水準で推移

（農林水産省、東京都中央卸売市場）

2. 小売価格の動向

○170 円/kg（11月全国平均）

➤ 前月比：75%、平年比：108%

➤ 東京：171 円（1本）

➤ 大阪：239 円（1本）

○特売店舗数／調査店舗数

➤ 東京：7/20（前月 7/19）

➤ 大阪：2/10（前月 5/10）

（機構調べ）

3. 家計消費動向

○433g/人（10月全国平均）

➤ 前月比：182%

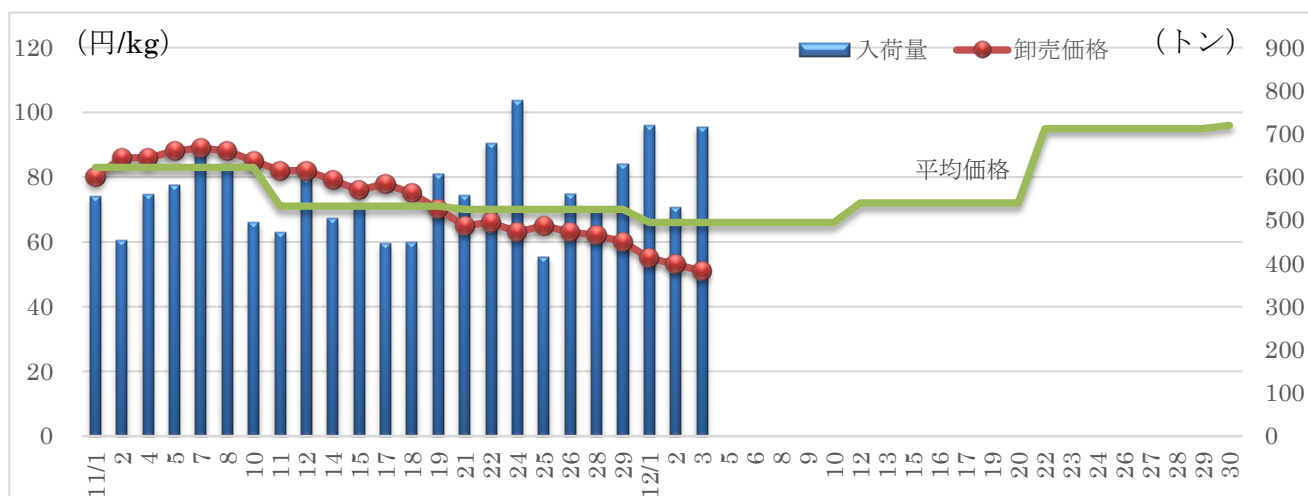
➤ 前年同月比：96%

○3,987g/人（2021年年間）

➤ 前年比：95%

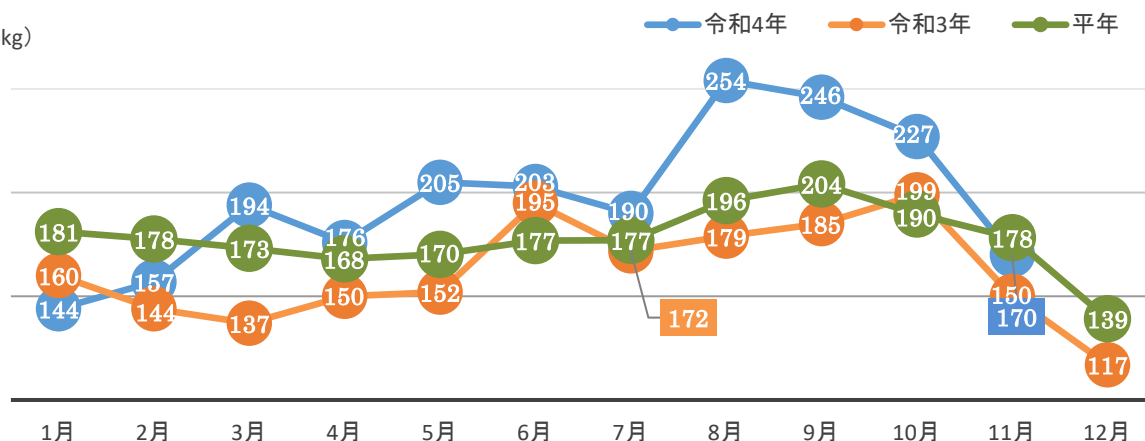
（総務省統計局家計調査）

4. だいこんの卸売価格と入荷量の推移（東京都中央卸売市場）



5. だいこんの小売価格の推移

（円/kg）



6. 主産地の生育・出荷動向

産地名	作付面積	作況	生育進度	出荷進度
福井県坂井市三国 (11/17)	減少	やや良	平年並み	平年並み
和歌山県和歌山 (11/22)	前年並み	やや良	平年並み	平年並み
徳島県里浦 (9/15)	やや減少	平年並み	平年並み	平年並み
福岡県福岡市 (10/28)	前年並み	—	平年並み	—

※特記ない場合は平年比。() 内は調査日。

(機構調べ)



福井県坂井市：選別の様子

7. 向こう1ヶ月の気象情報 (12/3~12/30)

週別の天候				
12/03~ 12/09	北日本日本海側では、平年と同様に曇りや雪または雨の日が多いでしょう。 東・西日本日本海側では、平年と同様に曇りや雨または雪の日が多いでしょう。 北日本太平洋側では、平年と同様に晴れの日が多いでしょう。 東・西日本太平洋側では、低気圧や前線の影響を受けやすく、平年に比べ曇りや雨の日が多いでしょう。 沖縄・奄美では、低気圧や前線の影響を受けやすく、平年に比べ曇りや雨の日が多いでしょう。			
12/10~ 12/16	北日本日本海側では、平年と同様に曇りや雪または雨の日が多いでしょう。 東・西日本日本海側では、平年と同様に曇りや雨または雪の日が多いでしょう。 北・東・西日本太平洋側では、平年と同様に晴れの日が多いでしょう。 沖縄・奄美では、平年と同様に曇りや雨の日が多いでしょう。			
12/17~ 12/30	北日本日本海側では、平年と同様に曇りや雨または雪の日が多いでしょう。 東・西日本日本海側では、平年と同様に曇りや雨または雪の日が多いでしょう。 北・東・西日本太平洋側では、平年と同様に晴れの日が多いでしょう。 沖縄・奄美では、平年と同様に曇りや雨の日が多いでしょう。			
		平均気温 (1か月)	降水量 (1か月)	日照時間 (1か月)
北日本	日本海側	低30 並30 高40% ほぼ平年並の見込み	少30 並30 多40% ほぼ平年並の見込み	少30 並40 多30% ほぼ平年並の見込み
	太平洋側		少30 並40 多30% ほぼ平年並の見込み	少30 並40 多30% ほぼ平年並の見込み
東日本	日本海側	低20 並30 高50% 高い見込み	少30 並40 多30% ほぼ平年並の見込み	少30 並40 多30% ほぼ平年並の見込み
	太平洋側		少30 並40 多30% ほぼ平年並の見込み	少30 並40 多30% ほぼ平年並の見込み
西日本	日本海側	低20 並40 高40% 平年並か高い見込み	少30 並30 多40% ほぼ平年並の見込み	少30 並40 多30% ほぼ平年並の見込み
	太平洋側		少30 並30 多40% ほぼ平年並の見込み	少40 並30 多30% ほぼ平年並の見込み

(気象庁1カ月予報)

8. 輸入動向 (生鮮その他根菜類) ※にんじん・かぶ・ごぼうは除く

○424 トン (10月輸入量)

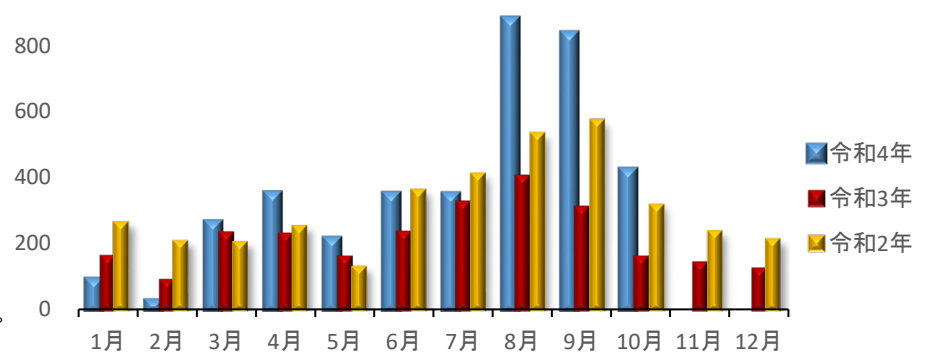
1,000 (トン)

➤ 前年同月比：265%

○輸入先国ベスト3

- 1位 中国 411トン
- 2位 オーストラリア 7トン
- 3位 オランダ 3トン

※平成30年4月より税関改正があったため平年比なし。
(財務省貿易統計)



9. 一口メモ

11月は、千葉産、神奈川産などが干ばつ傾向のために中旬までは入荷量が伸びなかったものの、下旬は降雨により肥大が加速して順調な入荷となったことから、平年を上回っていた価格は下旬には、高値反動に転じました。

12月は、千葉産、神奈川産ともに順調に入荷することから、価格は安値の見込みです。

本データは全てベジ探から入手できます。

詳細はベジ探をご覧ください。

ベジ探：<https://vegetan.alic.go.jp/>

<問い合わせ先>

農畜産業振興機構

野菜振興部 需給業務課

Tel:03-3583-9793