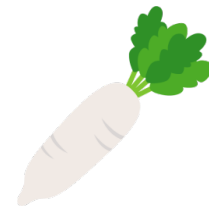


だいこん



発行日：令和5年10月6日

1. 卸売価格の動向

○**159円/kg**（10月3日）

➢ 平年比：141%

○10月の価格見直し

高値水準で推移

（農林水産省、東京都中央卸売市場）

2. 小売価格の動向

○**243円/kg**（9月全国平均）

➢ 前月比：124%、平年比：120%

➢ 東京：288円（1本）

➢ 大阪：274円（1本）

○**特売店舗数／調査店舗数**

➢ 東京：2/20（前月5/20）

➢ 大阪：2/10（前月3/10）

（機構調べ）

3. 家計消費動向

○**169g/人**（8月全国平均）

➢ 前月比：87%

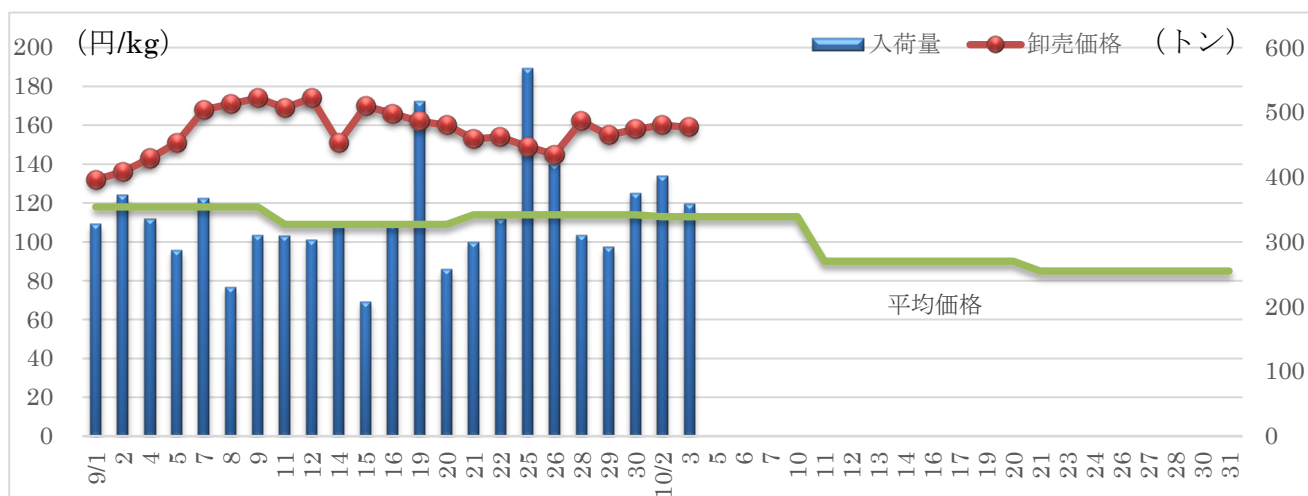
➢ 前年同月比：94%

○**3,653g/人**（2022年年間）

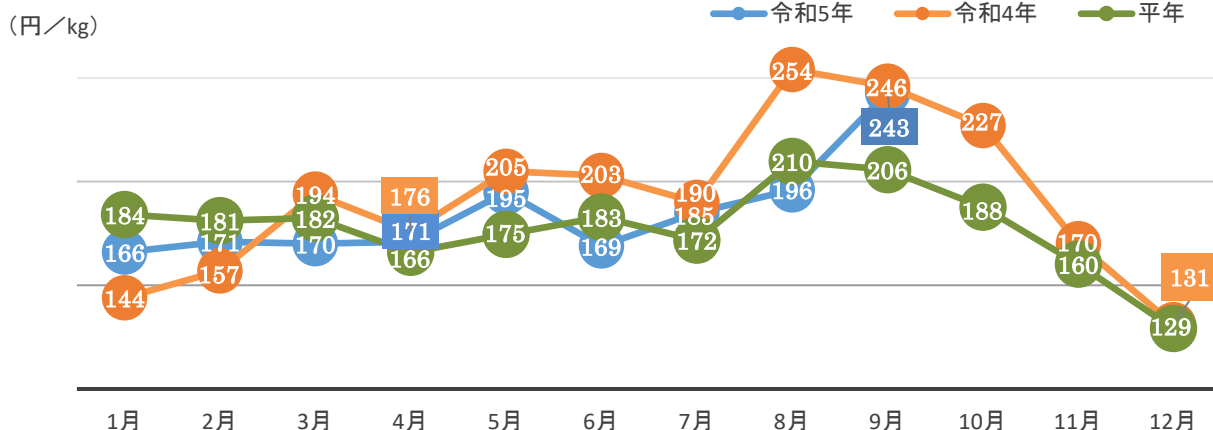
➢ 前年比：92%

（総務省統計局家計調査）

4. だいこんの卸売価格と入荷量の推移（東京都中央卸売市場）



5. だいこんの小売価格の推移



6. 主産地の生育・出荷動向

産地名	作付面積	作況	生育進度	出荷進度
福井県坂井市三国 (9/24)	減少	-	平年並み	-

※特記ない場合は平年比。()内は調査日。

(機構調べ)



福井県坂井市三国：圃場の様子

7. 向こう1ヶ月の気象情報 (10/07~11/03)

週別の天候				
10/07~ 10/13	北・東日本日本海側では、天気は数日の周期で変わって来よう。 北・東日本太平洋側と西日本では、天気は数日の周期で変わり、平年と同様に晴れの日が多いでしょう。 沖縄・奄美では、天気は数日の周期で変わりますが、前線や湿った空気の影響を受けやすいため、平年に比べ晴れの日が少ないでしょう。			
10/14~ 10/20	北・東日本日本海側では、天気は数日の周期で変わって来よう。 北・東日本太平洋側と西日本では、天気は数日の周期で変わり、平年と同様に晴れの日が多いでしょう。 沖縄・奄美では、天気は数日の周期で変わりますが、湿った空気の影響を受けやすいため、平年に比べ晴れの日が少ないでしょう。			
10/21~ 11/03	北日本日本海側では、平年と同様に曇りや雨の日が多いでしょう。 北・東日本太平洋側と西日本では、天気は数日の周期で変わり、平年と同様に晴れの日が多いでしょう。 東日本日本海側と沖縄・奄美では、天気は数日の周期で変わって来よう。			
		平均気温 (1か月)	降水量 (1か月)	日照時間 (1か月)
北日本	日本海側	低20 並30 高50% 高い見込み	少30 並40 多30% ほぼ平年並の見込み	少30 並40 多30% ほぼ平年並の見込み
	太平洋側		少30 並40 多30% ほぼ平年並の見込み	少30 並40 多30% ほぼ平年並の見込み
東日本	日本海側	低20 並40 高40% 平年並みか高い見込み	少30 並40 多30% ほぼ平年並の見込み	少30 並40 多30% ほぼ平年並の見込み
	太平洋側		少30 並40 多30% ほぼ平年並の見込み	少30 並40 多30% ほぼ平年並の見込み
西日本	日本海側	低20 並40 高40% 平年並みか高い見込み	少30 並40 多30% ほぼ平年並の見込み	少30 並40 多30% ほぼ平年並の見込み
	太平洋側		少30 並40 多30% ほぼ平年並の見込み	少30 並40 多30% ほぼ平年並の見込み

(気象庁1カ月予報)

8. 輸入動向 (生鮮その他根菜類) ※にんじん・かぶ・ごぼうは除く

○264トン (8月輸入量)

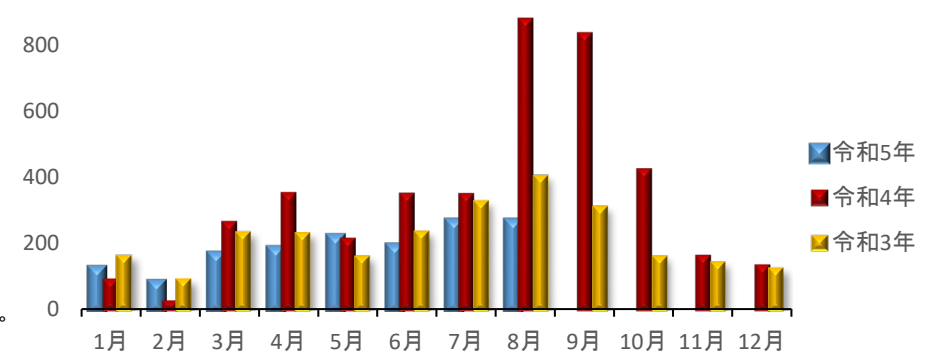
1000 (トン)

➤ 前年同月比: 30%

○輸入先国ベスト3

1位	中国	240トン
2位	オーストラリア	16トン
3位	オランダ	6トン

※平成30年4月より税番改正があったため平年比なし。
(財務省貿易統計)



9. 一口メモ

9月は、北海道産、青森産ともに高温干ばつ、その後も高温傾向が続いたため、小ぶりで歩留まりが低下したことから市場入荷量が伸びず、価格は平年を上回りました。

10月は、高温干ばつ傾向により小ぶりで歩留まりが低下した北海道産、青森産が終盤となる中、後続の千葉産などの中間地が高温干ばつで播種、生育が遅れ気味のため、市場入荷量は伸びず、価格は平年を上回る見込みです。

本データは全てベジ探から入手できます。

詳細はベジ探をご覧ください。

ベジ探: <https://vegetan.alic.go.jp/>

<問い合わせ先>

農畜産業振興機構

野菜振興部 需給業務課

Tel:03-3583-9793