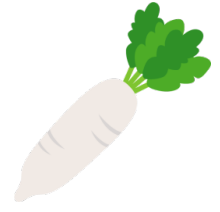


だいこん



発行日：令和5年11月7日

1. 卸売価格の動向

○78円/kg（11月4日）

➢ 平年比：95%

○11月の価格見通し

前半：高値水準で推移

後半：平年並みで推移

（農林水産省、東京都中央卸売市場）

2. 小売価格の動向

○255円/kg（10月全国平均）

➢ 前月比：105%、平年比：134%

➢ 東京：275円（1本）

➢ 大阪：299円（1本）

○特売店舗数／調査店舗数

➢ 東京：2/20（前月2/20）

➢ 大阪：2/10（前月2/10）

（機構調べ）

3. 家計消費動向

○188g/人（9月全国平均）

➢ 前月比：111%

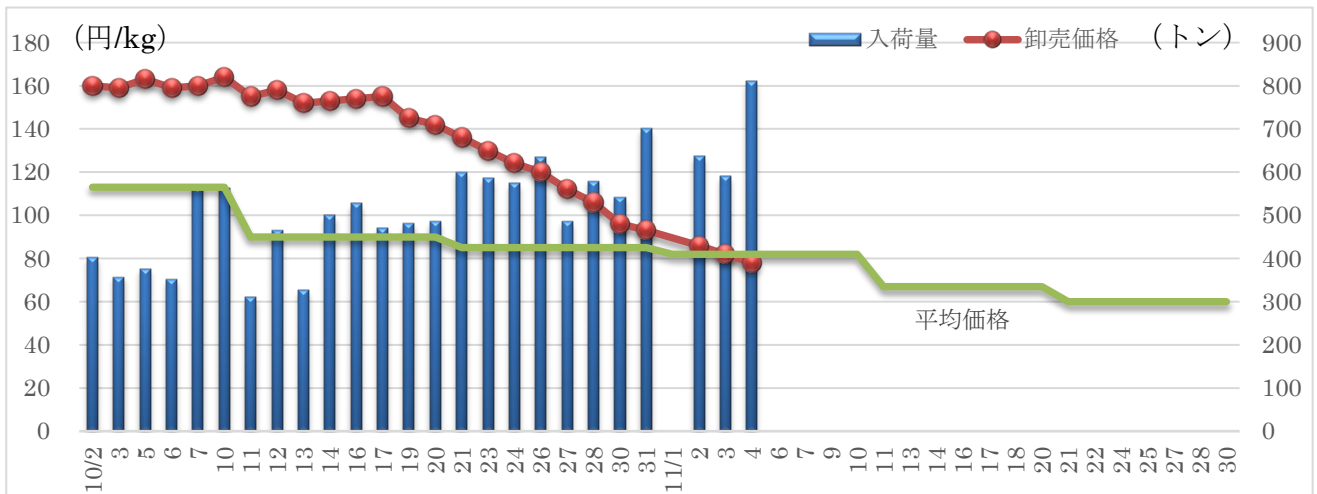
➢ 前年同月比：79%

○3,653g/人（2022年年間）

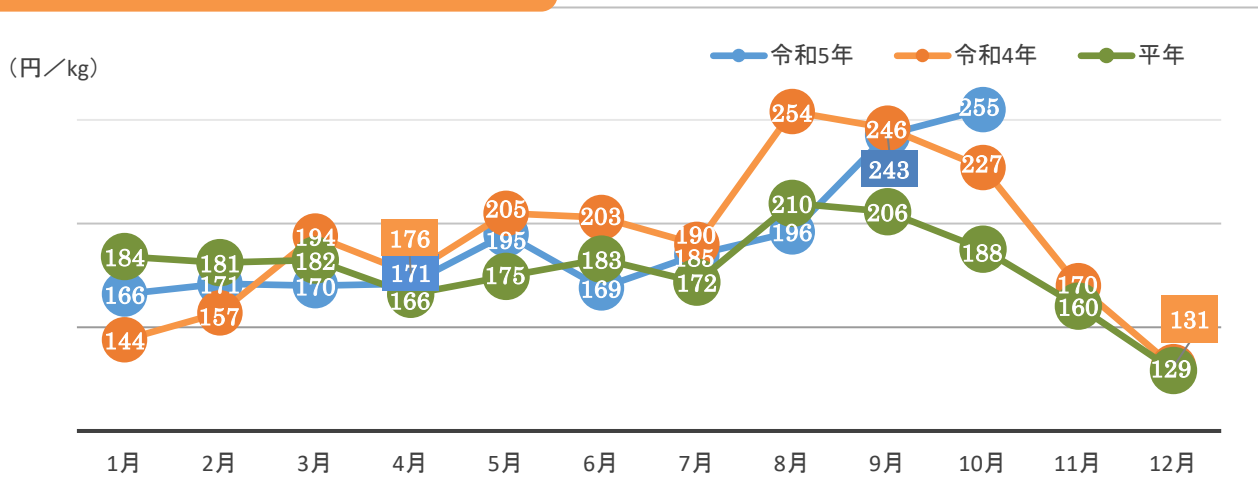
➢ 前年比：92%

（総務省統計局家計調査）

4. だいこんの卸売価格と入荷量の推移（東京都中央卸売市場）



5. だいこんの小売価格の推移



6. 主産地の生育・出荷動向

産地名	作付面積	作況	生育進度	出荷進度
福井県坂井市三国 (10/23)	減少	平年並み	平年並み	平年並み
静岡県JAハイナン (10/6)	前年並み	-	平年並み	-
和歌山県和歌山 (10/27)	前年並み	-	平年並み	-
徳島県里浦 (9/27)	やや減少	平年並みを見込む	平年並み	平年並みを見込む

※特記ない場合は平年比。()内は調査日。

(機構調べ)



和歌山県和歌山：圃場の様子

7. 向こう1ヶ月の気象情報 (11/04~12/01)

		週別の気候		
11/04~ 11/10	北日本日本海側では、低気圧の影響を受けやすいため、平年に比べ曇りや雨または雪の日が多いでしょう。			
	東・西日本日本海側では、平年と同様に曇りや雨の日が多いでしょう。			
11/11~ 11/17	北日本太平洋側では、低気圧の影響を受けやすいため、平年に比べ晴れの日が少ないでしょう。			
	東日本太平洋側では、平年と同様に晴れの日が多いでしょう。			
11/18~ 12/01	北日本太平洋側では、低気圧や前線の影響を受けやすいため、平年に比べ曇りや雨の日が多いでしょう。			
	東日本太平洋側では、平年と同様に曇りや雨の日が多いでしょう。			
		平均気温 (1か月)	降水確率 (1か月)	日照時間 (1か月)
北日本	日本海側	低20 並40 高40% 平年並か高い見込み	少10 並30 多60% 多い見込み	少60 並30 多10% 少ない見込み
	太平洋側	低20 並30 多50% 多い見込み	少20 並30 多50% 多い見込み	少50 並30 多20% 少ない見込み
東日本	日本海側	低10 並30 高60% 高い見込み	少20 並40 多40% 平年並か多い見込み	少40 並40 多20% 平年並か少ない見込み
	太平洋側	低10 並30 高60% 高い見込み	少30 並40 多30% ほぼ平年並の見込み	少30 並30 多40% ほぼ平年並の見込み
西日本	日本海側	低10 並30 高60% 高い見込み	少30 並30 多40% ほぼ平年並の見込み	少30 並40 多30% ほぼ平年並の見込み
	太平洋側	低10 並30 高60% 高い見込み	少30 並30 多40% ほぼ平年並の見込み	少30 並30 多40% ほぼ平年並の見込み

(気象庁1カ月予報)

8. 輸入動向 (生鮮その他根菜類) ※にんじん・かぶ・ごぼうは除く

○468トン (9月輸入量)

➤ 前年同月比：56%

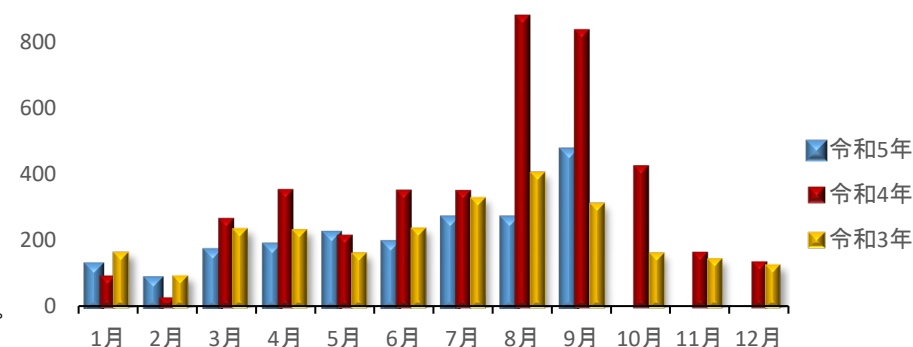
○輸入先国ベスト3

- 1位 中国 427トン
- 2位 オーストラリア 25トン
- 3位 オランダ 11トン

※平成30年4月より税番改正があったため平年比なし。

(財務省貿易統計)

1000 (トン)



9. 一口メモ

10月は、高温干ばつ傾向により小ぶりで歩留まりが低下した北海道産、青森産が終盤となる中、後続の千葉産などの中間地が高温干ばつで播種、生育が遅れたため、市場入荷量が伸びず、価格は平年を上回りました。

11月は、生育進度が遅れていた千葉産などの中間地の入荷量が増加することから、価格は前半が平年を上回るものの、後半には平年並みに落ち着く見込みです。

本データは全てベジ探から入手できます。

詳細はベジ探をご覧ください。

ベジ探：<https://vegetan.alic.go.jp/>

<問い合わせ先>

農畜産業振興機構

野菜振興部 需給業務課

Tel:03-3583-9793