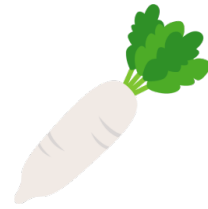


だいこん



発行日：令和5年12月8日

1. 卸売価格の動向

○67円/kg（12月5日）

➢ 平年比：129%

○12月の価格見直し

平年並みで推移

（農林水産省、東京都中央卸売市場）

2. 小売価格の動向

○189円/kg（11月全国平均）

➢ 前月比：74%、平年比：120%

➢ 東京：179円（1本）

➢ 大阪：286円（1本）

○特売店舗数／調査店舗数

➢ 東京：6/20（前月2/20）

➢ 大阪：2/10（前月2/10）

（機構調べ）

3. 家計消費動向

○372g/人（10月全国平均）

➢ 前月比：198%

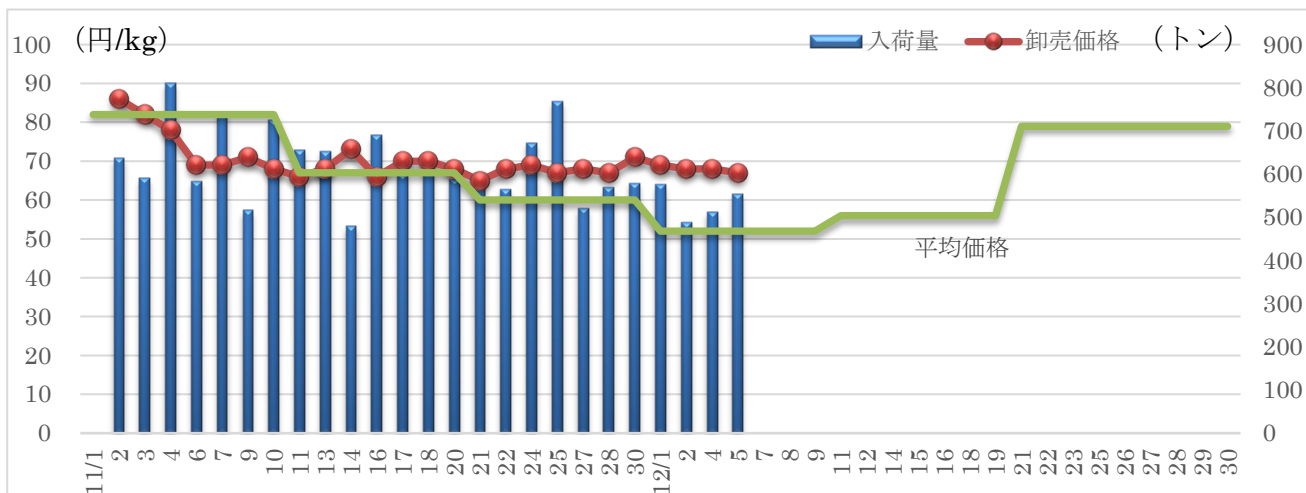
➢ 前年同月比：86%

○3,653g/人（2022年年間）

➢ 前年比：92%

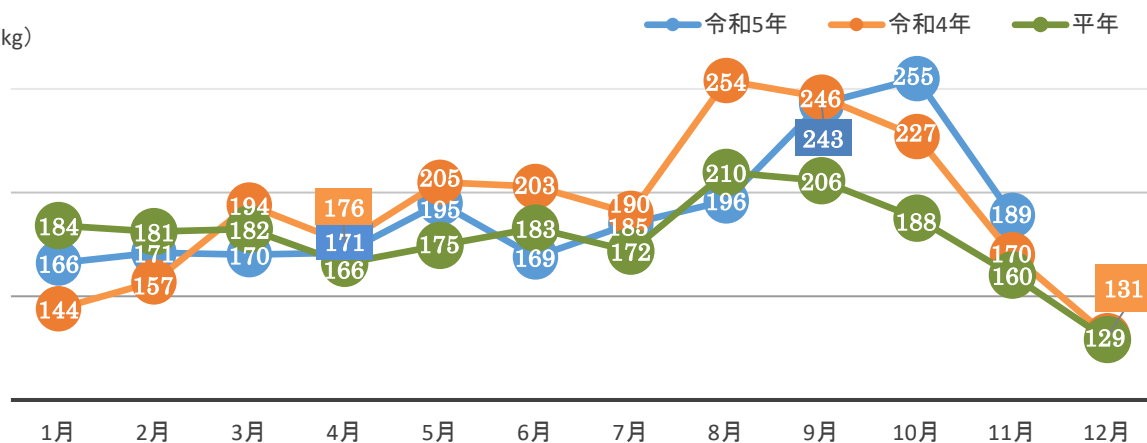
（総務省統計局家計調査）

4. だいこんの卸売価格と入荷量の推移（東京都中央卸売市場）



5. だいこんの小売価格の推移

(円/kg)



6. 主産地の生育・出荷動向

産地名	作付面積	作況	生育進度	出荷進度
福井県福井市木田 (11/26)	減少	平年並み	早い	やや早い
静岡県JAハイナン (10/6)	前年並み	—	平年並み	—
和歌山県和歌山 (11/27)	前年並み	平年並み	早い	早い
徳島県里浦 (9/27)	やや減少	平年並みを見込む	平年並み	平年並みを見込む
福岡県福岡市 (11/1)	増加	平年並みを見込む	平年並み	—

※特記ない場合は平年比。()内は調査日。

(機構調べ)



福岡県福岡市：圃場の様子

7. 向こう1ヶ月の気象情報 (12/09~01/05)

		週別の天候		
12/09~ 12/15	北日本日本海側では、平年と同様に曇りや雪または雨の日が多いでしょう。			
	東日本日本海側では、平年と同様に曇りや雨または雪の日が多いでしょう。			
12/16~ 12/22	西日本日本海側では、低気圧や前線の影響を受けやすく、平年に比べ曇りや雨または雪の日が多いでしょう。			
	北日本太平洋側では、平年と同様に晴れの日が多いでしょう。			
12/23~ 01/05	東・西日本太平洋側では、低気圧や前線の影響を受けやすく、平年に比べ晴れの日が少ないでしょう。			
	沖繩・奄美では、低気圧や前線の影響を受けにくく、平年に比べ曇りや雨の日が多いでしょう。			
12/09~ 12/15	北日本日本海側では、冬型の気圧配置が強いため、平年に比べ曇りや雪または雨の日が多いでしょう。			
	東・西日本日本海側では、冬型の気圧配置が強いため、平年に比べ曇りや雨または雪の日が多いでしょう。			
12/16~ 12/22	北・東・西日本太平洋側では、低気圧や前線の影響を受けやすく、平年に比べ晴れの日が少ないでしょう。			
	沖繩・奄美では、寒気の影響を受けやすく、平年に比べ曇りや雨の日が多いでしょう。			
12/23~ 01/05	北日本日本海側では、平年と同様に曇りや雪または雨の日が多いでしょう。			
	東・西日本日本海側では、平年と同様に曇りや雨または雪の日が多いでしょう。			
北日本	日本海側	平均気温 (1か月) 低50 並30 高20% 低い見込み	降水量 (1か月) 少20 並40 多40% 平年並か多い見込み	日照時間 (1か月) 少40 並40 多20% 平年並か少ない見込み
	太平洋側			
東日本	日本海側	平均気温 (1か月) 低20 並30 高50% 高い見込み	降水量 (1か月) 少20 並40 多40% 平年並か多い見込み	日照時間 (1か月) 少40 並40 多20% 平年並か少ない見込み
	太平洋側			
西日本	日本海側	平均気温 (1か月) 低20 並30 高50% 高い見込み	降水量 (1か月) 少20 並30 多50% 多い見込み	日照時間 (1か月) 少50 並30 多20% 少ない見込み
	太平洋側			

(気象庁1カ月予報)

8. 輸入動向 (生鮮その他根菜類) ※にんじん・かぶ・ごぼうは除く

○422トン (10月輸入量)

1000 (トン)

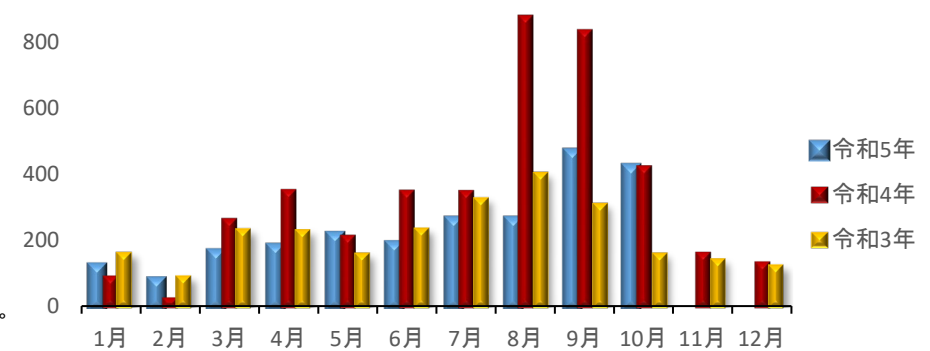
➤ 前年同月比: 100%

○輸入先国ベスト3

- 1位 中国 409トン
- 2位 オランダ 9トン
- 3位 NZ 3トン

※平成30年4月より税番改正があったため平年比なし。

(財務省貿易統計)



9. 一口メモ

1 1月は、遅れていた千葉産、神奈川県産などの入荷量が安定して増加してきたことから、市場入荷量が潤沢になり、平年を上回っていた価格はほぼ平年並みに落ち着きました。

1 2月は、千葉産、神奈川県産などの生育が気温高で前進化していることから、安定した市場入荷量になり、価格は平年並みの見込みです。

本データは全てベジ探から入手できます。

詳細はベジ探をご覧ください。

ベジ探: <https://vegetan.alic.go.jp/>

<問い合わせ先>

農畜産業振興機構

野菜振興部 需給業務課

Tel:03-3583-9793