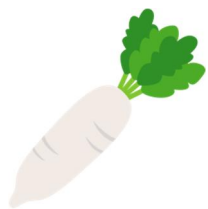


やさいレポート（令和7年12月号）



だいこん



発行日：令和7年12月5日

1. 卸売価格の動向

○69 円/kg（12月2日）

➢ 平年比：111%

○12月の価格見通し

平年並みで推移

（農林水産省、東京都中央卸売市場）

2. 小売価格の動向

○219 円 /kg

（11月14日全国平均）

➢ 前月比：85%、平年比：123%

➢ 東京：201 円（1本）

➢ 大阪：284 円（1本）

○特売店舗数／調査店舗数

➢ 東京：9/20（前月6/20）

➢ 大阪：3/10（前月3/10）
（機構調べ）

3. 家計消費動向

○359g/人（10月全国平均）

➢ 前月比：148%

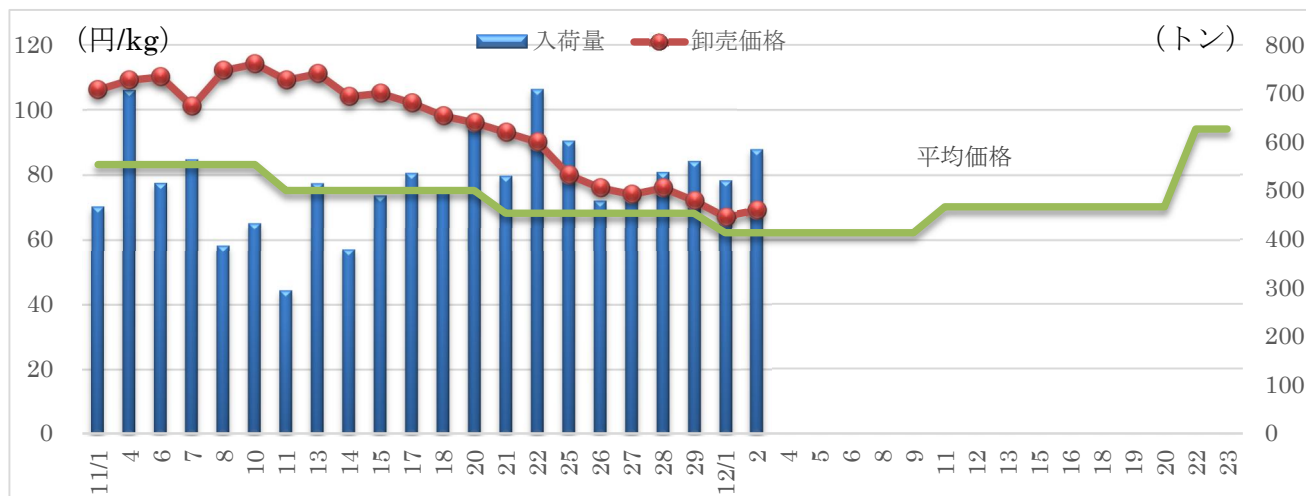
➢ 前年同月比：95%

○3,415g/人（2024年年間）

➢ 前年比：96%

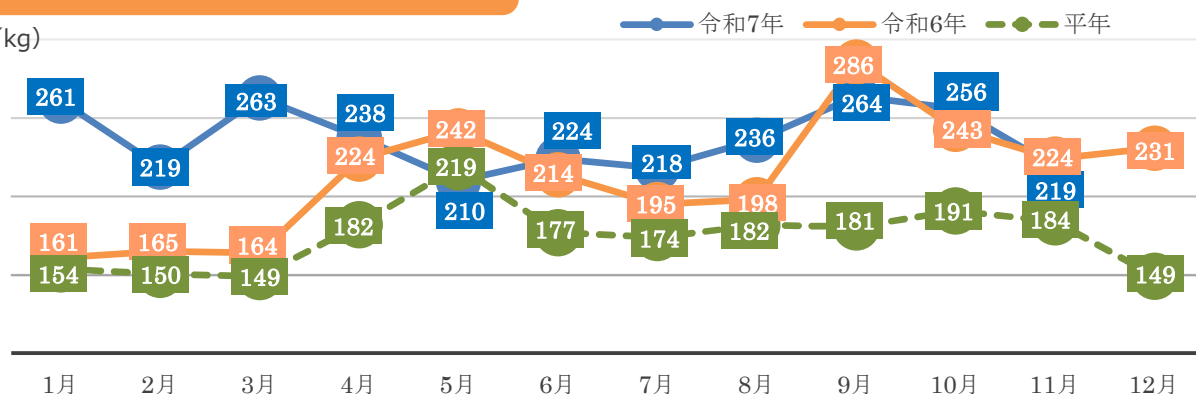
（総務省統計局家計調査）

4. だいこんの卸売価格と入荷量の推移（東京都中央卸売市場）



5. だいこんの小売価格の推移

（円/kg）



6. 主産地の生育・出荷動向

産地名	作付面積	作況	生育進度	出荷進度
青森県おいらせ (8/19)	前年並み	平年並み	平年並み	平年並み
石川県JA金沢市 (10/21)	減少	平年並み	平年並み	遅い
福井県坂井市 (11/9)	減少	平年並み	平年並み	平年並み
静岡県JAハイナン (12/3)	減少	やや不良	遅い	遅い
和歌山県和歌山 (12/3)	前年並み	平年並み	平年並み	平年並み
徳島県里浦 (11/18)	前年並み	平年並み	平年並み	平年並み
福岡県福岡市 (11/18)	増加	平年並み	平年並み	平年並み

※特記ない場合は平年比。()内は調査日。

(機構調べ)



福岡県福岡市：圃場の様子

7. 向こう1ヶ月の気象情報 (12/6~1/2)

週 別 の 天 候				
12/6～12/12	北日本日本海側では、平年と同様に曇りや雪または雨の日が多いでしょう。 東日本日本海側では、平年と同様に曇りや雨または雪の日が多いでしょう。			
	西日本日本海側では、高気圧に覆われやすく、寒気の影響が弱いため、平年に比べ曇りや雨または雪の日が少ないでしょう。			
	北日本太平洋側では、平年と同様に晴れの日が多いでしょう。			
	東・西日本太平洋側では、高気圧に覆われやすいため、平年に比べ晴れの日が多いでしょう。			
	沖縄・奄美では、高気圧に覆われやすく、寒気の影響が弱いため、平年に比べ曇りや雨の日が少ないでしょう。			
12/13～12/19	北日本日本海側では、平年と同様に曇りや雪または雨の日が多いでしょう。 東日本日本海側では、平年と同様に曇りや雨または雪の日が多いでしょう。			
	西日本日本海側では、高気圧に覆われやすく、寒気の影響が弱いため、平年に比べ曇りや雨または雪の日が少ないでしょう。			
	北日本太平洋側では、平年と同様に晴れの日が多いでしょう。			
	東・西日本太平洋側では、高気圧に覆われやすいため、平年に比べ晴れの日が多いでしょう。			
	沖縄・奄美では、高気圧に覆われやすく、寒気の影響が弱いため、平年に比べ曇りや雨の日が少ないでしょう。			
12/20～1/2	北日本日本海側では、平年と同様に曇りや雪または雨の日が多いでしょう。 東・西日本日本海側では、平年と同様に曇りや雨または雪の日が多いでしょう。			
	北・東・西日本太平洋側では、平年と同様に晴れの日が多いでしょう。			
	沖縄・奄美では、平年と同様に曇りや雨の日が多いでしょう。			

(気象庁1カ月予報)

8. 輸入動向 (生鮮その他根菜類) ※にんじん・かぶ・ごぼうは除く

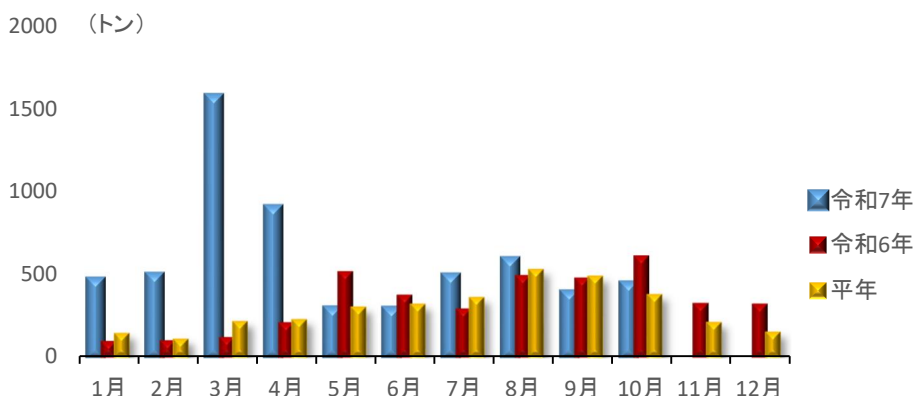
○437トン (10月輸入量)

➤ 前年同月比：73%

○輸入先国ベスト3

- 1位 中国 420トン
- 2位 オランダ 9トン
- 3位 豪州 4トン

(財務省貿易統計)



9. 一口メモ

11月は、千葉、神奈川といった関東産の生育がよく、不足感が落ち着いたことから下旬にかけて価格は下落した。

12月は、千葉産は少なかった前年を上回り、神奈川産も目立つ病害もなく生育が順調。出荷数量・価格は平年並みで推移する見込み。

本データは全てベジ探から入手できます。

詳細はベジ探をご覧ください。

ベジ探：<https://vegetan.alic.go.jp/>

<問い合わせ先>

農畜産業振興機構

野菜振興部 需給業務課

Tel:03-3583-9793