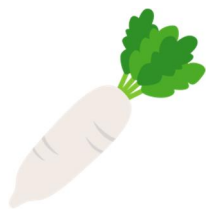


やさいレポート（令和8年4月号）



だいこん



発行日：令和8年4月7日

1. 卸売価格の動向

○91 円/kg（4月4日）

➤ 平年比：99%

○4月の価格見通し

平年並みで推移

（農林水産省、東京都中央卸売市場）

2. 小売価格の動向

○151 円 /kg

（3月13日全国平均）

➤ 前月比：91%、平年比：82%

➤ 東京：185 円（1本）

➤ 大阪：146 円（1本）

○特売店舗数／調査店舗数

➤ 東京：6/20（前月 5/20）

➤ 大阪：6/10（前月 4/10）

（機構調べ）

3. 家計消費動向

○315g/人（2月全国平均）

➤ 前月比：84%

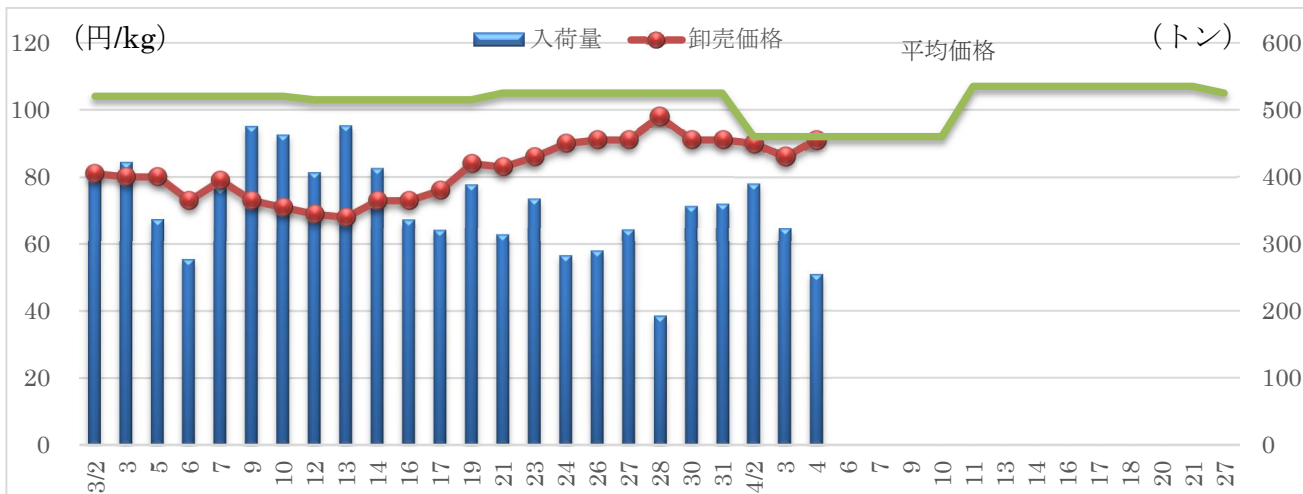
➤ 前年同月比：99%

○3,417g/人（2025年年間）

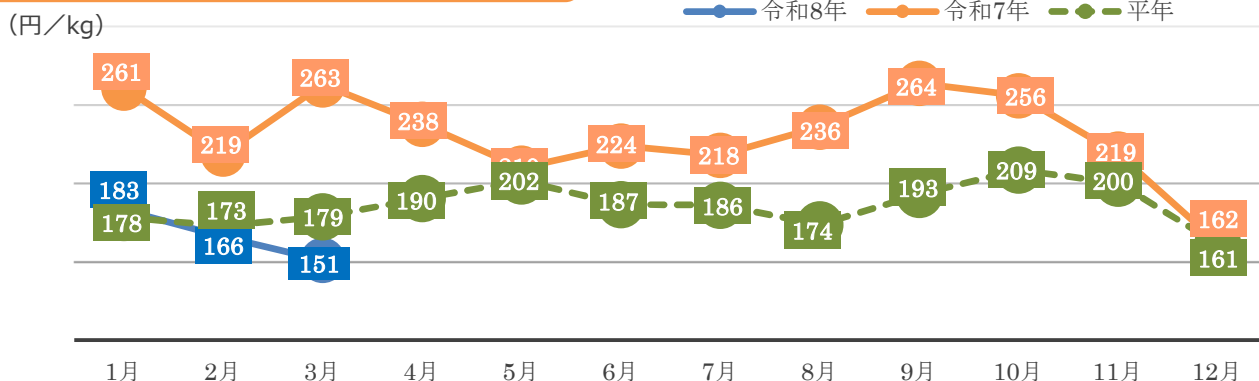
➤ 前年比：100%

（総務省統計局家計調査）

4. だいこんの卸売価格と入荷量の推移（東京都中央卸売市場）



5. だいこんの小売価格の推移



6. 主産地の生育・出荷動向

産地名	作付面積	作況	生育進度	出荷進度
石川県JA金沢市 (10/21)	減少	平年並み	平年並み	遅い
福井県坂井市 (11/9)	減少	平年並み	平年並み	平年並み
静岡県JAハイナン (1/30)	前年並み	平年並み	平年並み	平年並み
和歌山県和歌山 (12/3)	前年並み	平年並み	平年並み	平年並み
徳島県里浦 (2/6)	増加	平年並み	平年並み	平年並み
福岡県福岡市 (2/26)	増加	平年並み	平年並み	平年並み

※特記ない場合は平年比。()内は調査日。

(機構調べ)



福岡県福岡市：圃場の様子

7. 向こう1ヶ月の気象情報 (4/4~5/1)

		週別の天候		
4/4~4/10	北・東・西日本では、天気は数日の周期で変わりますが、低気圧や前線の影響を受けやすいため、平年に比べ晴れの日が少ないでしょう。 沖縄・奄美では、天気は数日の周期で変わりますが、前線や湿った空気の影響を受けやすいため、平年に比べ曇りや雨の日が多いでしょう。			
4/11~4/17	北日本日本海側では、天気は数日の周期で変わります。 北日本太平洋側と東・西日本では、天気は数日の周期で変わり、平年と同様に晴れの日が多いでしょう。 沖縄・奄美では、天気は数日の周期で変わりますが、高気圧に覆われやすいため、平年に比べ曇りや雨の日が少ないでしょう。			
4/18~5/1	北日本日本海側では、天気は数日の周期で変わります。 北日本太平洋側と東・西日本では、天気は数日の周期で変わり、平年と同様に晴れの日が多いでしょう。 沖縄・奄美では、天気は数日の周期で変わりますが、高気圧に覆われやすいため、平年に比べ曇りや雨の日が少ないでしょう。			
		平均気温 (1か月)	降水量 (1か月)	日照時間 (1か月)
北日本	日本海側	低10 並20 高70%	少30 並40 多30%	少30 並30 多40%
	太平洋側	高い見込み	ほぼ平年並の見込み	ほぼ平年並の見込み
東日本	日本海側	低10 並10 高80%	少30 並40 多30%	少30 並30 多40%
	太平洋側	高い見込み	ほぼ平年並の見込み	ほぼ平年並の見込み
西日本	日本海側	低10 並10 高80%	少20 並40 多40%	少40 並40 多20%
	太平洋側	高い見込み	平年並が多い見込み	平年並が少ない見込み
			少10 並30 多60%	少50 並30 多20%
			多い見込み	少ない見込み
			少10 並30 多60%	少40 並40 多20%
			多い見込み	平年並が少ない見込み
			少10 並30 多60%	少40 並40 多20%
			多い見込み	平年並が少ない見込み

(気象庁1カ月予報)

8. 輸入動向 (生鮮その他根菜類) ※にんじん・かぶ・ごぼうは除く

○54トン (2月輸入量)

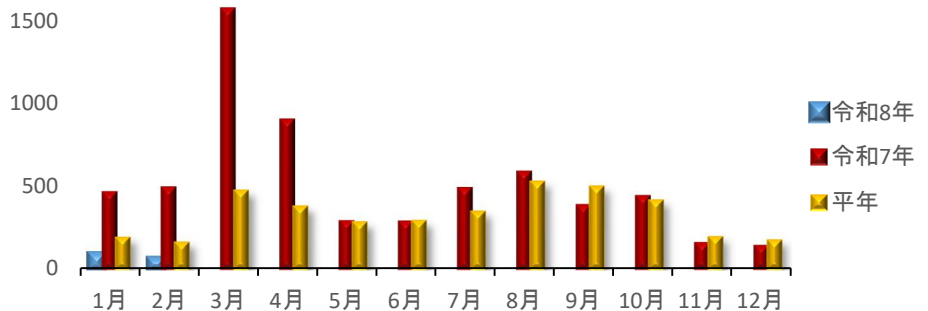
➤ 前年同月比: 11%

○輸入先国ベスト3

- 1位 中国 46トン
- 2位 オランダ 7トン
- 3位 米国 0.3トン

(財務省貿易統計)

2000 (トン)



9. 一口メモ

3月は、干ばつの影響が緩和し順調な出荷となったことから価格は月を通して平年を下回って推移したが、下旬にかけて神奈川産が減少したことから上昇傾向となった。

4月は神奈川産の出荷が減少し、千葉産主体の出荷となる。千葉産の生育は順調で数量・価格は平年並みで推移する見込み。

本データは全てベジ探から入手できます。
詳細はベジ探をご覧ください。

ベジ探: <https://vegetan.alic.go.jp/>

農畜産業振興機構

野菜業務部 管理業務課