

やさいレポート（令和2年11月号）



はくさい



発行日：令和2年11月6日

1. 卸売価格の動向

○**46円/kg**（11月4日）

➤ 平年比：57%

○11月の価格見通し

安値水準

（農林水産省、東京都中央卸売市場）

2. 小売価格の動向

○**195円/kg**（10月全国平均）

➤ 前月比：61%、平年比：90%

➤ 東京：141円（1/4玉）

➤ 大阪：129円（1/4玉）

（機構調べ）

3. 家計消費動向

○**162g/1人**（9月全国平均）

➤ 前月比：331%

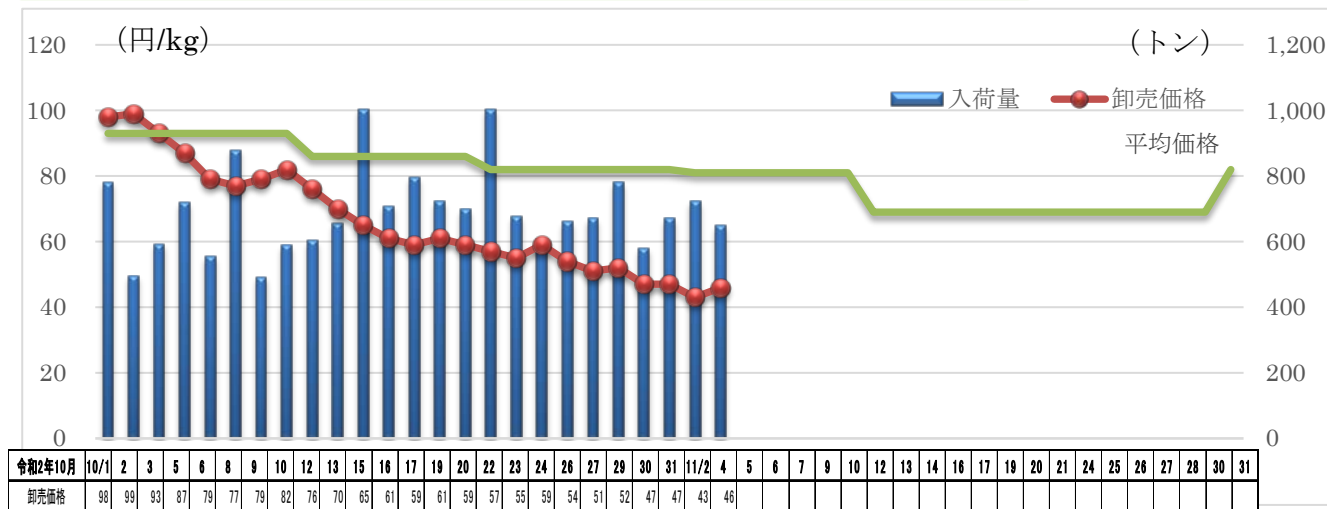
➤ 前年同月比：108%

○**2,686g/1人**（2019年年間）

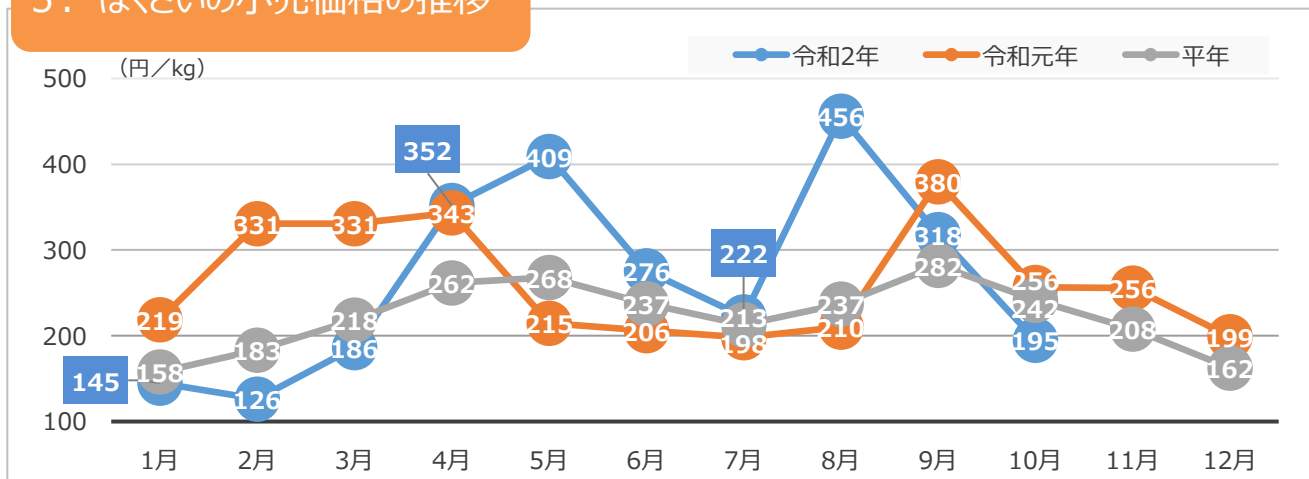
➤ 前年比：102%

（総務省統計局家計調査）

4. はくさいの卸売価格と数量の推移（東京都中央卸売市場）



5. はくさいの小売価格の推移



6. 主産地の生育・出荷動向

産地名	作付面積	作況	生育進度	出荷進度
茨城県県西 (10/19)	前年並み	やや豊作 ～平年並み	やや早い ～平年並み	-
愛知県豊橋 (10/21)	減少	平年並み	平年並み	-
三重県四日市 (10/7)	増加	平年並み	やや早い ～平年並み	-
大分県日田 (10/15)	減少	平年並み	平年並み	-

※特記ない場合は平年比。() 内は調査日。

(機構調べ)



茨城県県西：圃場の様子

7. 主産地の向こう1ヶ月の気象情報 (10/31~11/27)

予測地点	気温	天気の概要
茨城県下妻	暖かい空気に覆われやすく平年並みか高め。	降水量は平年並みか少なく、日照時間はほぼ平年並みの見込み。
愛知県豊橋	暖かい空気に覆われやすく平年並みか高め。	降水量、日照時間もほぼ平年並みの見込み。
兵庫県洲本	暖かい空気に覆われやすく平年並みか高め。	降水量、日照時間もほぼ平年並みの見込み。

(機構調べ)

8. 輸入動向 (はくさい)

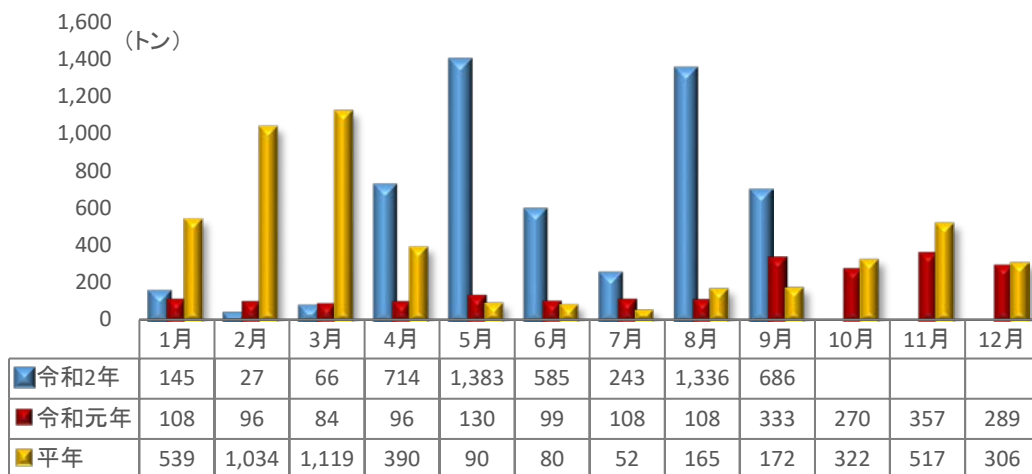
○686 t (9月輸入量)

➤ 前年同月比：206%

○輸入先国ベスト3

全量中国からの輸入

(財務省貿易統計)



9. 一口メモ

出荷終盤の高冷地の夏秋はくさいは、これまでの生育遅れで出荷収量が遅れている中、中間地の秋冬はくさいの出荷が始まりました。

秋冬はくさいは、高温乾燥条件下での初期生育となりましたが、結球開始前後には気温が生育適温になったことに加え、かん水等の徹底した栽培管理により順調に生育しており、品質は良好で豊作基調になっています。

本データは全てベジ探から入手できます。

詳細はベジ探をご覧ください。

ベジ探：<https://vegetan.alic.go.jp/>

<問い合わせ先>

農畜産業振興機構

野菜業務部 管理課

野菜振興部 需給業務課

Tel:03-3583-9483