

やさいレポート（令和2年12月号）



はくさい



発行日：令和2年12月8日

1. 卸売価格の動向

○24 円/kg (12月5日)

➢ 平年比：39%

○12月の価格見通し

安値水準

(農林水産省、東京都中央卸売市場)

2. 小売価格の動向

○135 円/kg (11月全国平均)

➢ 前月比：69%、平年比：70%

➢ 東京：100 円 (1/4 玉)

➢ 大阪：106 円 (1/4 玉)

(機構調べ)

3. 家計消費動向

○403g/1 人 (10月全国平均)

➢ 前月比：248%

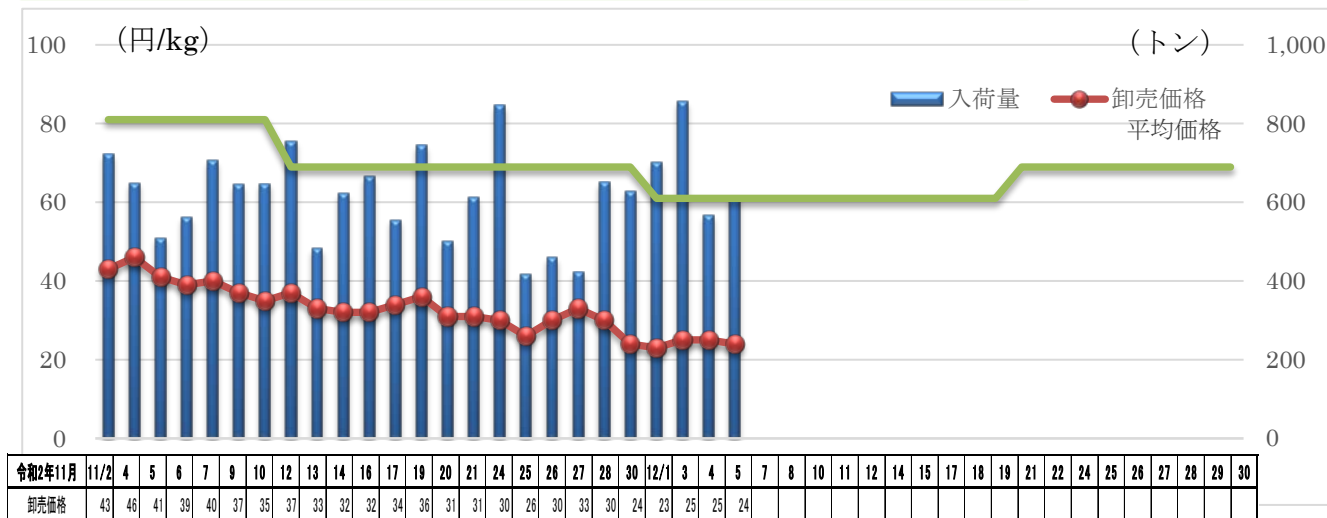
➢ 前年同月比：108%

○2,686g/1 人 (2019 年年間)

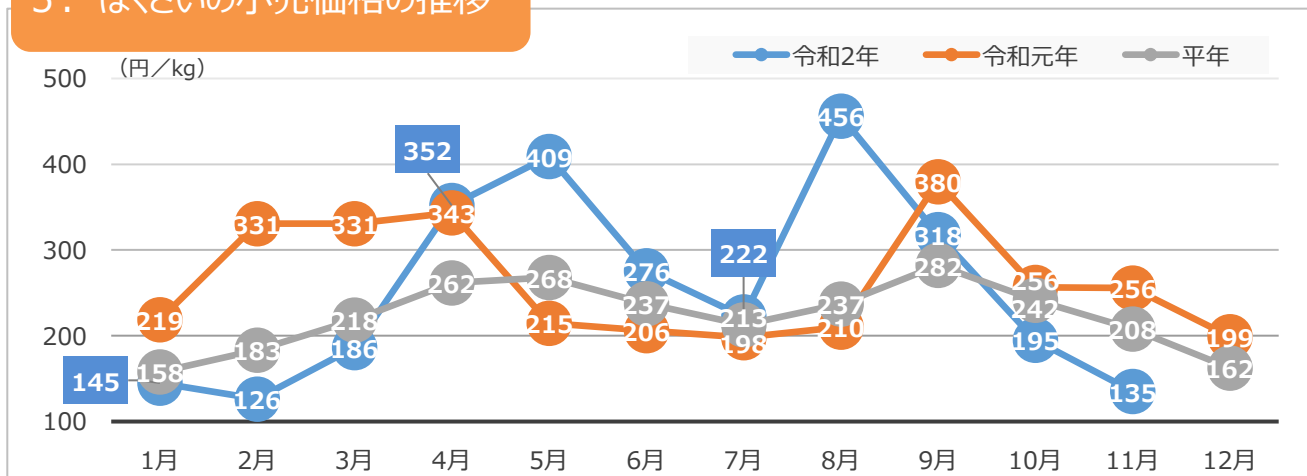
➢ 前年比：102%

(総務省統計局家計調査)

4. はくさいの卸売価格と数量の推移（東京都中央卸売市場）



5. はくさいの小売価格の推移



6. 主産地の生育・出荷動向

産地名	作付面積	作況	生育進度	出荷進度
茨城県県西 (11/10)	前年並み	豊作	やや早い	やや早い
愛知県豊橋 (10/21)	減少	平年並み	平年並み	
三重県四日市 (11/30)	増加	やや良～豊作	早い	早い
和歌山県紀ノ川西部 (11/25)	減少	平年並み	早い	早い
大分県日田 (11/11)	前年並み	平年並み	平年並み	平年並み

※特記ない場合は平年比。()内は調査日。

(機構調べ)



三重県四日市：圃場の様子

7. 主産地の向こう1ヶ月の気象情報 (12/5~1/1)

予測地点	気温	天気の概要
茨城県下妻	寒気の影響を受けにくく、気温は平年並か高い見込み。	降水量、日照時間はほぼ平年並みの見込み。
愛知県豊橋	寒気の影響を受けにくく、気温は平年並か高い見込み。	降水量、日照時間はほぼ平年並みの見込み。
兵庫県洲本	寒気の影響を受けにくく、期間の初めは気温かなり高くなる見込み。	降水量、日照時間はほぼ平年並みの見込み。

(機構調べ)

8. 輸入動向 (はくさい)

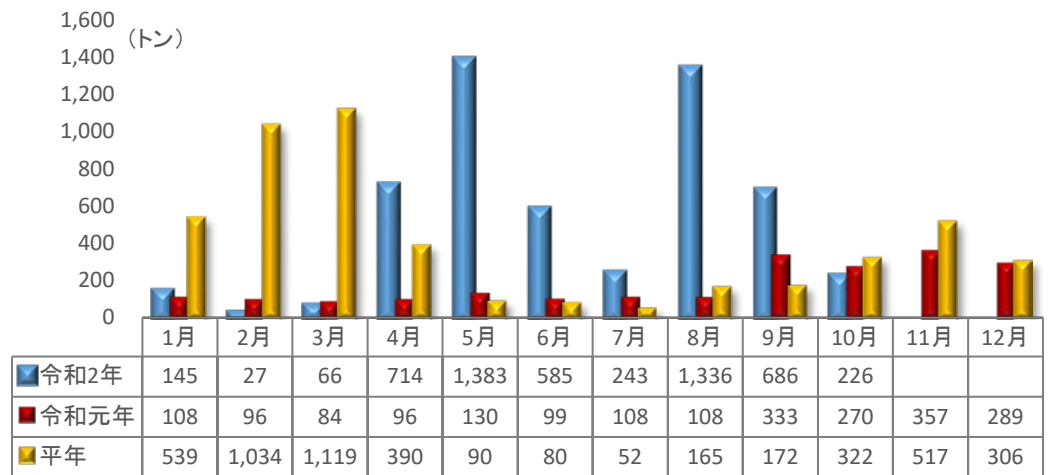
○ 226 t (10月輸入量)

➤ 前年同月比：84%

○ 輸入先国ベスト3

全量中国からの輸入

(財務省貿易統計)



9. 一口メモ

1 1月の秋冬はくさいは、定植から食生育までは高温乾燥傾向となりましたが、結球開始前後には天候に恵まれたことで市場入荷量が増加し、安値傾向となりました。

主要産地の生育は順調であることから、1 2月も引き続き順調に市場入荷量は潤沢な見込みです。

本データは全てベジ探から入手できます。

詳細はベジ探をご覧ください。

ベジ探：<https://vegetan.alic.go.jp/>

<問い合わせ先>

農畜産業振興機構

野菜業務部 管理課

野菜振興部 需給業務課

Tel:03-3583-9483