

# やさいレポート（令和4年12月号）



## はくさい



発行日：令和4年12月6日

### 1. 卸売価格の動向

○39 円/kg（12月3日）

➢ 平年比：78%

○12月の価格見通し

平年並みで推移

（農林水産省、東京都中央卸売市場）

### 2. 小売価格の動向

○176 円/kg（11月全国平均）

➢ 前月比：92%、平年比：111%

➢ 東京：118 円（1/4 玉）

➢ 大阪：124 円（1/4 玉）

○特売店舗数／調査店舗数

➢ 東京：9/20（前月 9/19）

➢ 大阪：6/10（前月 7/10）

（機構調べ）

### 3. 家計消費動向

○360g/人（10月全国平均）

➢ 前月比：207%

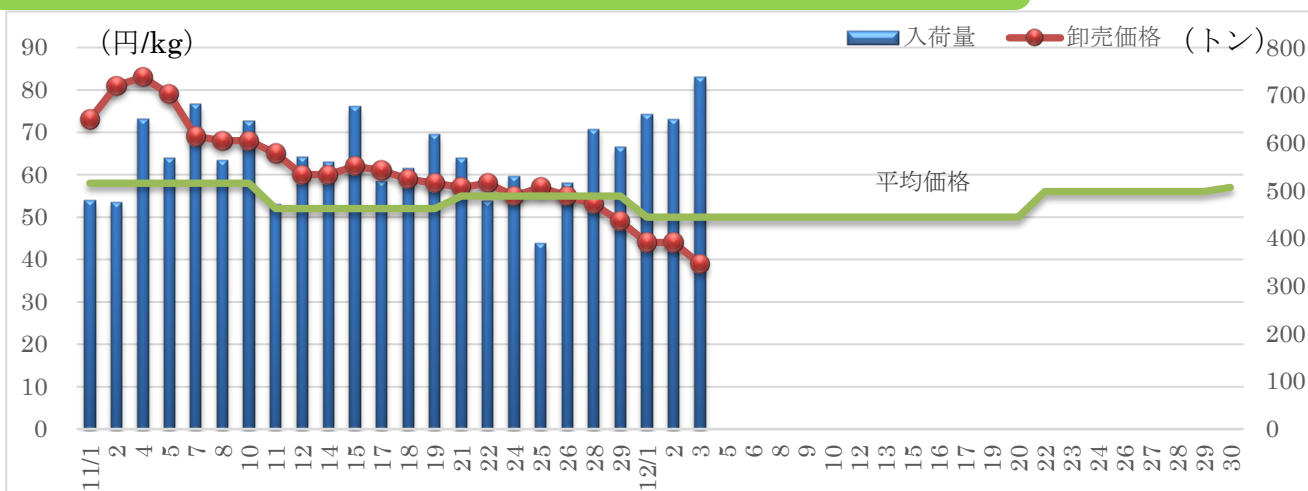
➢ 前年同月比：95%

○2,922g/人（2021 年年間）

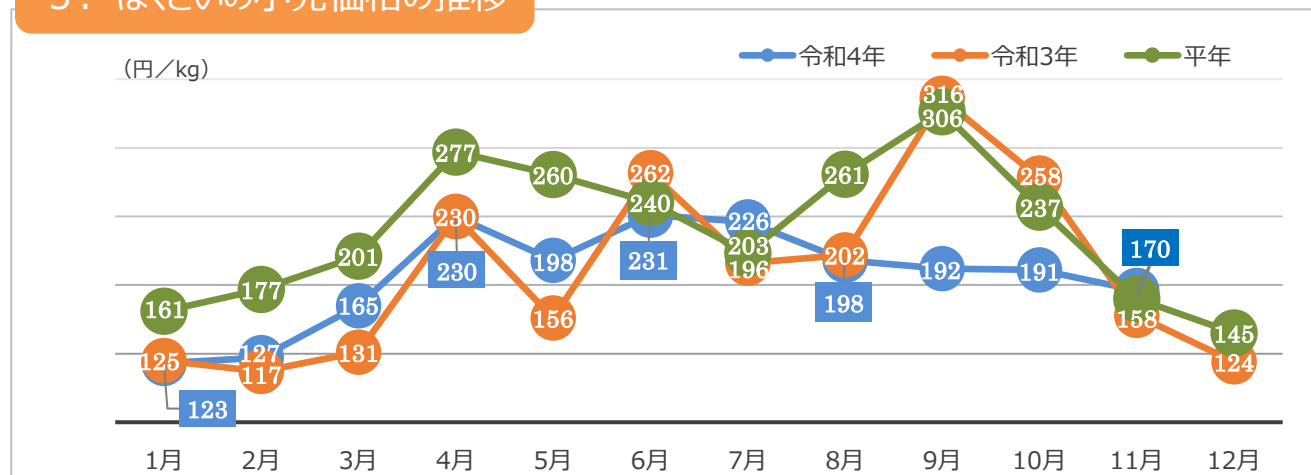
➢ 前年比：101%

（総務省統計局家計調査）

### 4. はくさいの卸売価格と数量の推移（東京都中央卸売市場）



### 5. はくさいの小売価格の推移



## 6. 主産地の生育・出荷動向

産地名	作付面積	作況	生育進度	出荷進度
茨城県八千代 (10/18)	前年並み	やや良	平年並み	やや早い
愛知県豊橋 (11/16)	減少	平年並み	遅い	—
三重県四日市・菰野 (11/9)	増加	平年並み～ やや不良	遅い	遅い
兵庫県淡路島 (11/21)	減少	やや良	早い	早い
和歌山県紀の川西部 (11/21)	前年並み	やや良	平年並み	平年並み
大分県日田 (11/7)	減少	平年並み	遅い	遅い

※特記ない場合は平年比。( ) 内は調査日。

(機構調べ)



愛知県豊橋：圃場の様子

## 7. 向こう1ヶ月の気象情報(12/3~12/30)

週別の天候				
12/03~ 12/09	北日本日本海側では、平年と同様に曇りや雪または雨の日が多いでしょう。			
	東・西日本日本海側では、平年と同様に曇りや雨または雪の日が多いでしょう。			
	北日本太平洋側では、平年と同様に晴れの日が多いでしょう。			
	東・西日本太平洋側では、低気圧や前線の影響を受けやすく、平年に比べ晴れの日が少ないでしょう。			
12/10~ 12/16	沖縄・奄美では、低気圧や前線の影響を受けやすく、平年に比べ曇りや雨の日が多いでしょう。			
	北日本日本海側では、平年と同様に曇りや雨または雪の日が多いでしょう。			
	東・西日本日本海側では、平年と同様に曇りや雨または雪の日が多いでしょう。			
	北・東・西日本太平洋側では、平年と同様に晴れの日が多いでしょう。			
12/17~ 12/30	沖縄・奄美では、平年と同様に曇りや雨の日が多いでしょう。			
	北日本日本海側では、平年と同様に曇りや雨または雪の日が多いでしょう。			
	東・西日本日本海側では、平年と同様に曇りや雨または雪の日が多いでしょう。			
	北・東・西日本太平洋側では、平年と同様に晴れの日が多いでしょう。			
		平均気温(1か月)	降水量(1か月)	日照時間(1か月)
北日本	日本海側	低30 並30 高40%	少30 並30 多40%	少30 並40 多30%
	太平洋側	ほぼ平年並の見込み	少30 並40 多30%	少30 並40 多30%
東日本	日本海側	低20 並30 高50%	少30 並40 多30%	少30 並40 多30%
	太平洋側	高い見込み	少30 並40 多30%	少40 並30 多30%
西日本	日本海側	低20 並40 高40%	少30 並30 多40%	少30 並40 多30%
	太平洋側	平年並か高い見込み	少30 並30 多40%	少40 並30 多30%

(気象庁1か月予報)

## 8. 輸入動向(はくさい)

○15 t (10月輸入量)

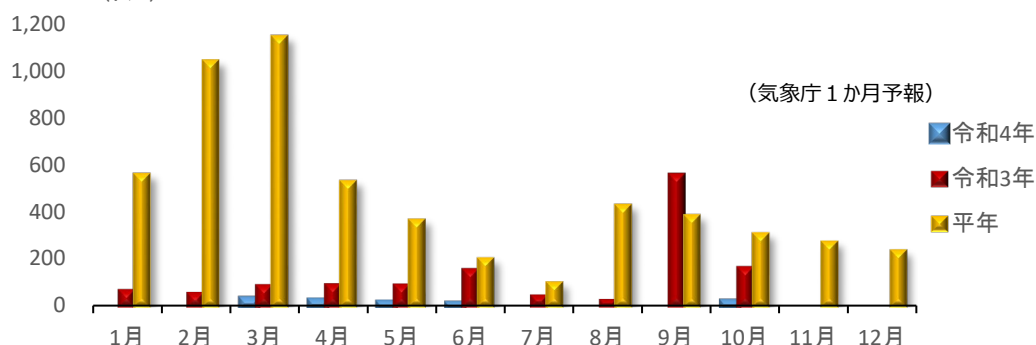
➤ 前年同月比：9%

○輸入先国ベスト3

全量中国からの輸入

(財務省貿易統計)

(トン)



(気象庁1か月予報)

## 9. 一口メモ

11月は、終盤の長野産から後続の茨城産へ順調に切り替わったものの、早い作型の面積がやや減少したことから入荷量が伸びず、価格は平年を上回りました。

12月は、結球、肥大が順調な茨城産などの入荷量が伸びることから、価格は平年並みの見込みです。

本データは全てベジ探から入手できます。

詳細はベジ探をご覧ください。

ベジ探：<https://vegetan.alic.go.jp/>

<問い合わせ先>

農畜産業振興機構

野菜振興部 需給業務課

Tel:03-3583-9793