

やさいレポート（令和7年11月号）



はくさい



発行日：令和7年11月10日

1. 卸売価格の動向

○67 円/kg（11月6日）

➢ 平年比：106%

○11月の価格見通し

平年並みで推移

（農林水産省、東京都中央卸売市場）

2. 小売価格の動向

○271 円/kg

（10月10日全国平均）

➢ 前月比：83%、平年比：117%

➢ 東京：187 円（1/4 玉）

➢ 大阪：153 円（1/4 玉）

○特売店舗数／調査店舗数

➢ 東京：2/20（前月 3/20）

➢ 大阪：7/10（前月 2/10）

（機構調べ）

3. 家計消費動向

○107g/人（9月全国平均）

➢ 前月比：153%

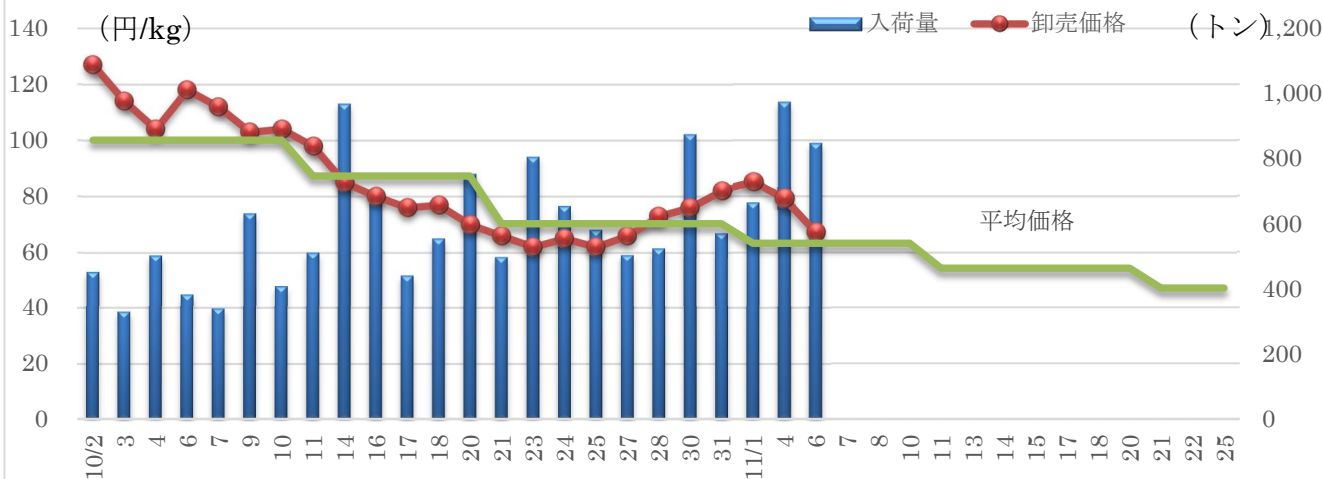
➢ 前年同月比：89%

○2,550g/人（2024 年年間）

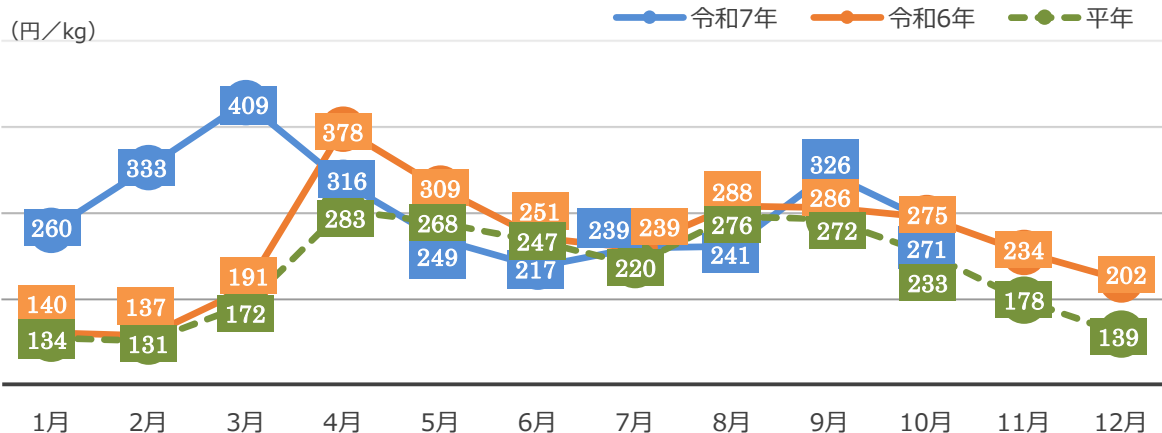
➢ 前年比：92%

（総務省統計局家計調査）

4. はくさいの卸売価格と数量の推移（東京都中央卸売市場）



5. はくさいの小売価格の推移



6. 主産地の生育・出荷動向

産地名	作付面積	作況	生育進度	出荷進度
茨城県常総ひかり (10/14)	前年並み	平年並み	平年並み	平年並み
群馬県あがつま (7/23)	前年並み	平年並み	早い	早い
長野県南佐久 (10/14)	前年並み	平年並み	平年並み	平年並み
愛知県豊橋市 (10/11)	前年並み	やや良	平年並み	—
三重県四日市、菰野 (10/8)	減少	平年並み	平年並み	—
兵庫県淡路島 (10/24)	前年並み	平年並み	平年並み	平年並み
和歌山県紀の川西部 (11/4)	前年並み	平年並み	遅い	—
大分県日田市 (10/16)	前年並み	平年並み	平年並み	—

※特記ない場合は平年比。()内は調査日。

(機構調べ)



茨城県常総ひかり：圃場の様子

7. 向こう1ヶ月の気象情報 (11/8~12/5)

週別の気候				
11/8~11/14	北日本日本海側では、寒気の影響で、平年に比べ曇りや雨または雪の日が多いでしょう。			
	北・東日本太平洋側では、平年と同様に晴れの日が多いでしょう。			
11/15~11/21	東・西日本日本海側では、平年と同様に曇りや雨の日が多いでしょう。			
	西日本太平洋側では、天気は数日の周期で変わりますが、平年と同様に晴れの日が多いでしょう。			
11/22~12/5	沖縄・奄美では、湿った空気の影響により、平年に比べ曇りや雨の日が多いでしょう。			
	北日本日本海側では、寒気の影響を受けにくく、高気圧に覆われやすいため、平年に比べ曇りや雨または雪の日が少ないでしょう。			
11/15~11/21	北・東日本太平洋側では、高気圧に覆われやすいため、平年に比べ晴れの日が多いでしょう。			
	東・西日本日本海側では、高気圧に覆われやすく、寒気の影響を受けにくいため、平年に比べ曇りや雨の日が少ないでしょう。			
11/22~12/5	西日本太平洋側では、天気は数日の周期で変わりますが、高気圧に覆われやすいため、平年に比べ晴れの日が多いでしょう。			
	沖縄・奄美では、平年と同様に曇りや雨の日が多いでしょう。			
北日本	日本海側	平均気温(1か月)	降水量(1か月)	日照時間(1か月)
	太平洋側	低30 並40 高30% ほぼ平年並みの見込み	少40 並40 多20% 平年並みか少ない見込み	少20 並40 多40% 平年並みか多い見込み
東日本	日本海側	低20 並40 高40% 平年並みか多い見込み	少40 並30 多30% ほぼ平年並みの見込み	少20 並30 多50% 多い見込み
	太平洋側	低20 並40 高40% 平年並みか多い見込み	少50 並30 多20% 少ない見込み	少10 並30 多60% 多い見込み
西日本	日本海側	低20 並30 高50% 高い見込み	少40 並40 多20% 平年並みか少ない見込み	少20 並30 多50% 多い見込み
	太平洋側	低20 並30 高50% 高い見込み	少50 並30 多20% 少ない見込み	少10 並30 多60% 多い見込み

(気象庁1か月予報)

8. 輸入動向 (はくさい)

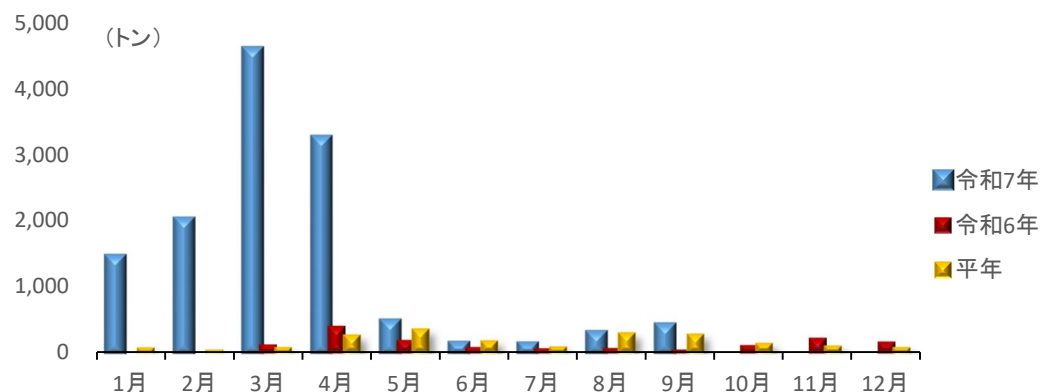
○401 t (9月輸入量)

➤ 前年同月比：1866%

○輸入先国ベスト3

全量、中国からの輸入

(財務省貿易統計)



9. 一口メモ

10月は、長野産中心の出回りとなった。下旬に茨城産が増量し安定した出回りから価格は高騰した昨年とは一転し、平年並みで推移した。

11月は、茨城県中心の出回り。長野産の残量も多く、出荷数量は平年並みからやや平年を上回り、価格は平年並みで推移する見込み

本データは全てベジ探から入手できます。

詳細はベジ探をご覧ください。

ベジ探： <https://vegetan.alic.go.jp/>

<問い合わせ先>

農畜産業振興機構

野菜振興部 需給業務課

Tel:03-3583-9793