

やさいレポート (令和2年9月号)



レタス



発行日：令和2年9月8日

1. 卸売価格の動向

○131円/kg (9月5日)

➤ 平年比：51%

○9月の価格見通し

平年並み

(農林水産省、東京都中央卸売市場)

2. 小売価格の動向

○832円/kg (8月全国平均)

➤ 前月比：295%、平年比：194%

➤ 東京：310円 (1玉)

➤ 大阪：342円 (1玉)

(機構調べ)

3. 家計消費動向

○198g/人 (7月全国平均)

➤ 前月比：81%

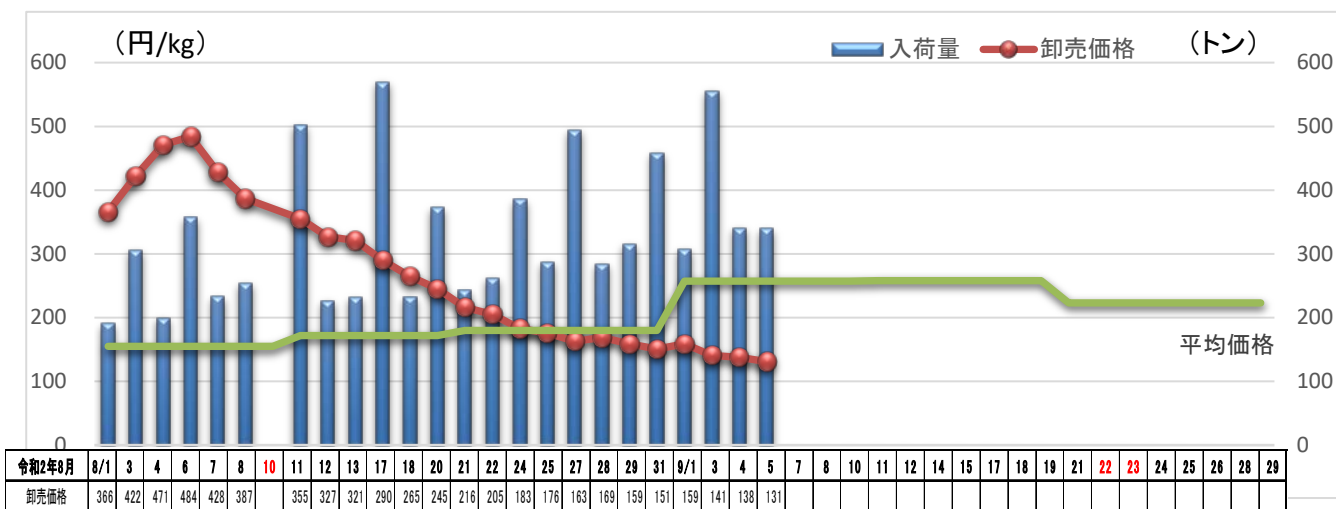
➤ 前年同月比：92%

○2,023g/人 (2019年年間)

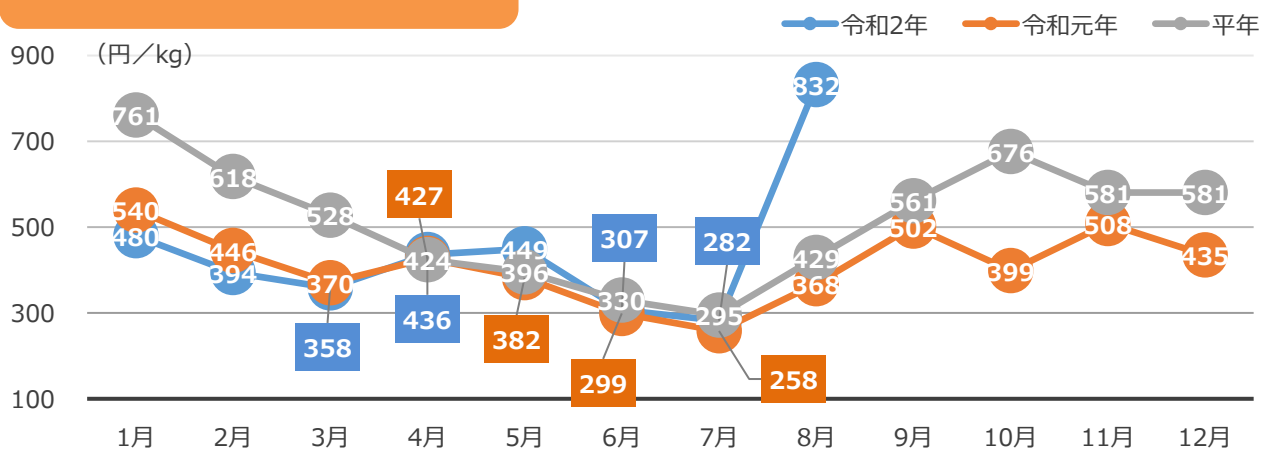
➤ 前年比：96%

(総務省統計局家計調査)

4. レタスの卸売数量と価格の推移 (東京都中央卸売市場)



5. レタスの小売価格の推移



6. 主産地の生育・出荷動向

産地名	作付面積	作況	生育進度	出荷進度
岩手県奥中山 (9/3)	前年並み	平年並み	平年並み	平年並み
群馬県あがつま (8/25)	減少	良	平年並み	平年並み
長野県南佐久 (8/26)	前年並み	平年並み	遅い	平年並み

※特記ない場合は平年比。()内は調査日。

(機構調べ)



長野県南佐久：圃場の写真

7. 主産地の向こう1ヶ月の気象情報 (9/5~10/2)

予測地点	気温	天気概要
茨城県下妻	暖かい空気に覆われやすく高め。	降水量及び日照時間は、ほぼ平年並みの見込み。
群馬県沼田	暖かい空気に覆われやすく高め。	降水量及び日照時間は、ほぼ平年並みの見込み。
長野県佐久	暖かい空気に覆われやすく高め。	降水量及び日照時間は、ほぼ平年並みの見込み。
長野県野辺山	暖かい空気に覆われやすく高め。	降水量及び日照時間は、ほぼ平年並みの見込み。
長野県松本	暖かい空気に覆われやすく高め。	降水量及び日照時間は、ほぼ平年並みの見込み。

(機構調べ)

8. 輸入動向 (生鮮結球レタス)

○256 t (7月輸入量)

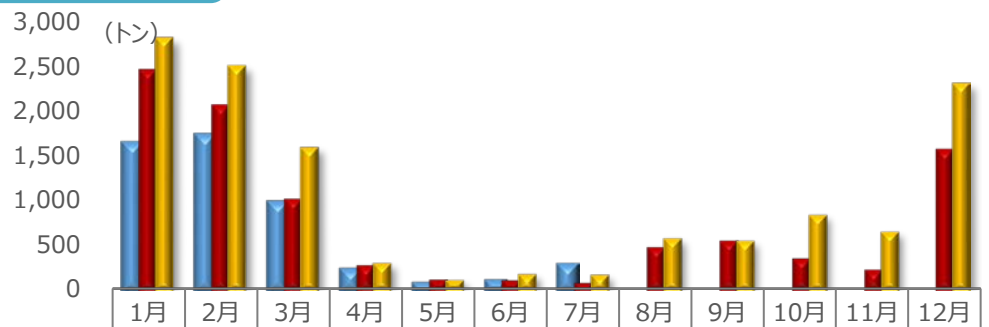
➢ 前年同月比：377%

○輸入先国ベスト3

1位 米国 147トン

2位 韓国 62トン

3位 中国 48トン



	1月	2月	3月	4月	5月	6月	7月	8月	9月	10月	11月	12月
令和2年	1,614	1,705	952	203	44	74	256					
令和元年	2,446	2,053	1,005	265	102	95	68	468	539	341	213	1,560
平年	2,803	2,493	1,584	291	98	167	161	571	542	834	644	2,299

(財務省貿易統計)

9. 一口メモ

夏秋レタスは、梅雨明け後の天候回復により、小玉傾向ながら平年並みの生育進度となってきたこと、産地が準高冷地からより冷涼な高冷地に移動したこと等により、市場入荷量も徐々に回復してきています。

現在高冷地で栽培されている夏秋レタスは、作型を細分化した長期どり体系により、10月中旬まで市場入荷となることに加え、9月下旬からは、関東などの中間地からの入荷も始まります。

本データは全てベジ探から入手できます。

詳細はベジ探をご覧ください。

ベジ探：<https://vegetan.alic.go.jp/>

<問い合わせ先>

農畜産業振興機構

野菜業務部 管理課

野菜振興部 需給業務課

Tel:03-3583-9483