

# やさいレポート (令和4年3月号)



# レタス



発行日：令和4年3月11日

## 1. 卸売価格の動向

○241円/kg (3月8日)

➢ 平年比：138%

○3月の価格見通し

平年並みで推移

(農林水産省、東京都中央卸売市場)

## 2. 小売価格の動向

○616円/kg (2月全国平均)

➢ 前月比：119%、平年比：112%

➢ 東京：269円 (1玉)

➢ 大阪：238円 (1玉)

○特売店舗数/調査店舗数

➢ 東京：2/20 (前月3/20)

➢ 大阪：0/10 (前月0/10)

(機構調べ)

## 3. 家計消費動向

○109g/人 (1月全国平均)

➢ 前月比：74%

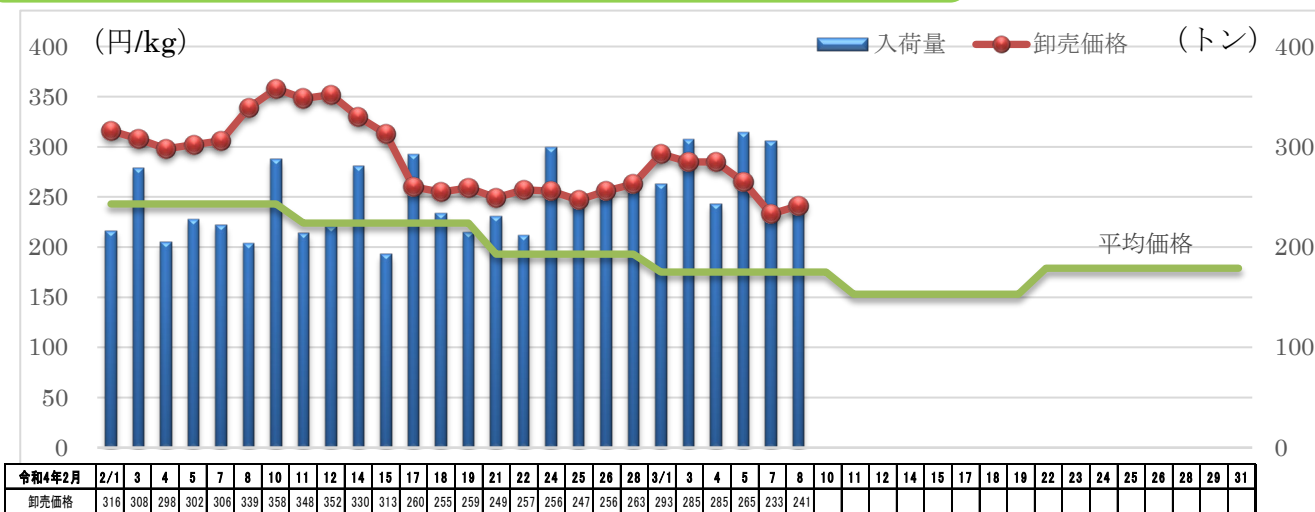
➢ 前年同月比：80%

○2,188g/人 (2021年年間)

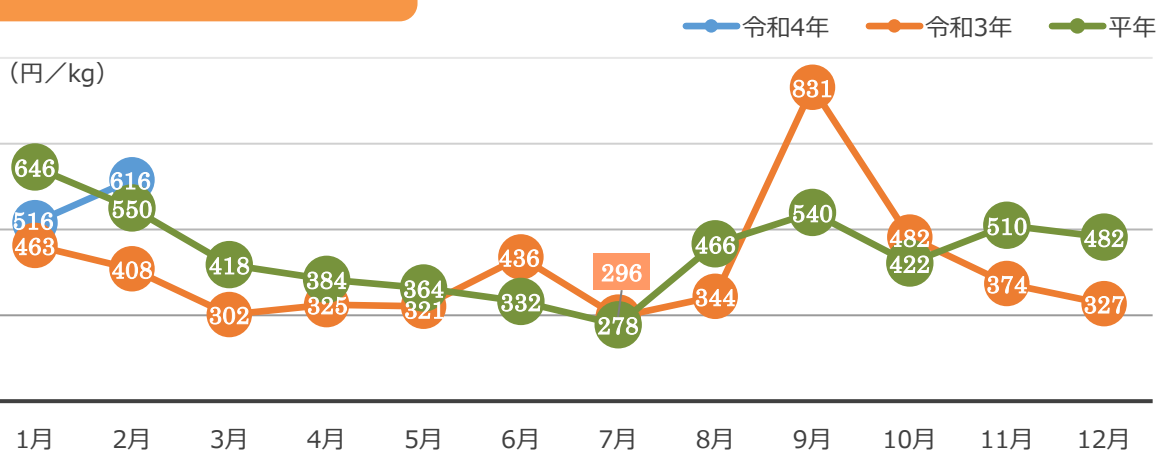
➢ 前年比：102%

(総務省統計局家計調査)

## 4. レタスの卸売数量と価格の推移 (東京都中央卸売市場)



## 5. レタスの小売価格の推移



## 6. 主産地の生育・出荷動向

産地名	作付面積	作況	生育進度	出荷進度
静岡県志太榛原 (12/22)	増加	やや良～ 平年並み	早い～平年並み	早い
静岡県三島 (2/17)	前年並み	平年並み～ やや不良	遅い	遅い
静岡県周智 (12/22)	前年並み	平年並み	早い～平年並み	早い～平年並み
徳島県吉野川流域 (2/24)	減少	平年並み	平年並み	平年並み
香川県観音寺 (1/20)	減少	平年並み	平年並み	遅い
福岡県JAみい (2/15)	前年並み	やや良	平年並み	平年並み
長崎県島原雲仙 (11/12)	前年並み	やや不良	やや遅い～遅い	やや遅い～遅い
沖縄県糸満市 (12/3)	前年並み	平年並み	平年並み	平年並み

※特記ない場合は平年比。( )内は調査日。

(機構調べ)



静岡県三島：圃場の様子

## 7. 主産地の向こう1ヶ月の気象情報 (3/5～4/1)

予測地点	要素	予報期間							
		3/5 ~ 3/11		3/12 ~ 3/18		3/19 ~ 3/25		3/26 ~ 4/1	
		予報	平年	予報	平年	予報	平年	予報	平年
下妻	平均気温(°C)	7.0	6.4	8.2	7.5	7.1	8.5	8.8	9.5
	日照時間(時間)	68.0	42.3	37.9	43.8	29.5	42.4	35.1	42.4
	降水量(mm)	0.0	17.8	16.6	15.2	23.5	16.9	29.9	21.7
御前崎	平均気温(°C)	10.2	9.6	10.2	10.3	9.7	11.2	11.4	12.1
	日照時間(時間)	68.0	44.9	39.7	45.2	35.2	44.1	46.0	45.7
	降水量(mm)	1.9	37.3	28.2	33.4	40.6	36.6	43.2	40.8
島原	平均気温(°C)	10.7	10.1	11.6	10.9	11.3	11.9	11.7	12.7
	日照時間(時間)	53.1	40.5	34.3	43.5	33.5	43.1	41.9	44.1
	降水量(mm)	4.1	28.8	28.3	34.2	30.3	38.1	28.7	35.9
洲本	平均気温(°C)	8.6	7.6	8.9	8.5	8.3	9.4	9.7	10.5
	日照時間(時間)	51.7	41.1	35.7	41.9	35.2	41.4	44.6	43.5
	降水量(mm)	3.7	23.9	17.1	24.8	34.1	25.2	29.1	25.2
高松	平均気温(°C)	9.3	8.4	9.6	9.2	9.0	10.2	10.3	11.3
	日照時間(時間)	56.5	38.3	36.0	40.1	34.6	40.7	42.5	42.2
	降水量(mm)	3.0	16.8	11.3	18.9	12.8	20.5	11.1	18.6

(機構調べ)

## 8. 輸入動向 (生鮮結球レタス)

○1,214 t (1月輸入量) 3,000 (トン)

➢ 前年同月比：95%

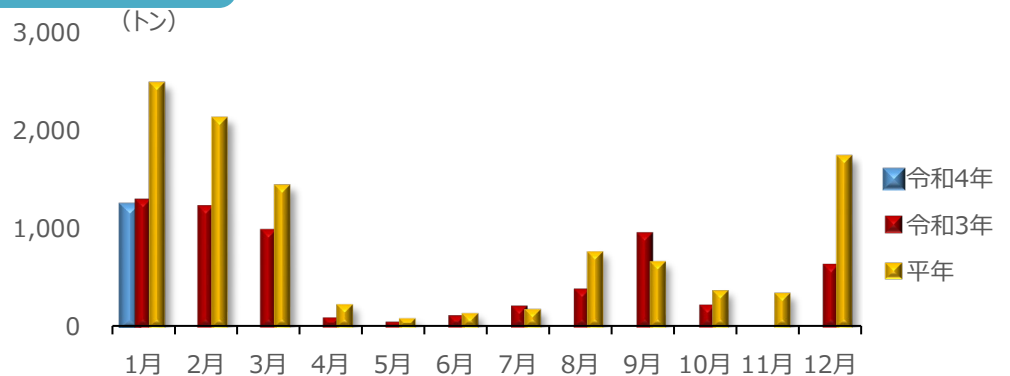
○輸入先国ベスト3

1位 台湾 1149トン

2位 中国 47トン

3位 アメリカ 17トン

(財務省貿易統計)



## 9. 一口メモ

2月は、低温干ばつ傾向により生育、結球が鈍化したことから、静岡県産、兵庫県産、香川県産、長崎産を中心に小玉傾向で市場入荷量が伸びず、価格は平年を上回りました。

3月は、茨城産、静岡県産、兵庫県産、香川県産、長崎産などが低温干ばつの影響で結球、肥大が鈍化していたものが小玉傾向ながら入荷し、後続作型も入荷することから市場入荷量は安定し、価格は平年並みの見込みです。

本データは全てベジ探から入手できます。

詳細はベジ探をご覧ください。

ベジ探 : <https://vegetan.alic.go.jp/>

<問い合わせ先>

農畜産業振興機構

野菜業務部 管理課

野菜振興部 需給業務課

Tel:03-3583-9793