

# やさいレポート (令和4年12月号)



# レタス



発行日：令和4年12月6日

## 1. 卸売価格の動向

○117円/kg (12月3日)

➢ 平年比：60%

○12月の価格見通し

安値水準で推移

(農林水産省、東京都中央卸売市場)

## 2. 小売価格の動向

○514円/kg (11月全国平均)

➢ 前月比：102%、平年比：101%

➢ 東京：183円 (1玉)

➢ 大阪：197円 (1玉)

○特売店舗数/調査店舗数

➢ 東京：8/20 (前月 8/19)

➢ 大阪：2/10 (前月 4/10)

(機構調べ)

## 3. 家計消費動向

○154g/人 (10月全国平均)

➢ 前月比：94%

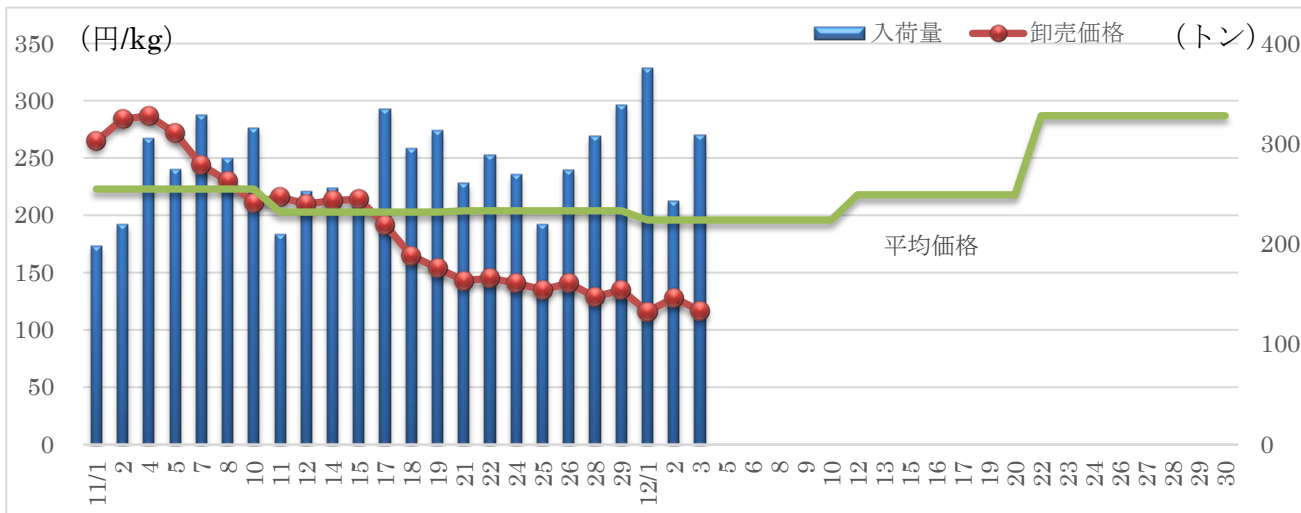
➢ 前年同月比：80%

○2,188g/人 (2021年年間)

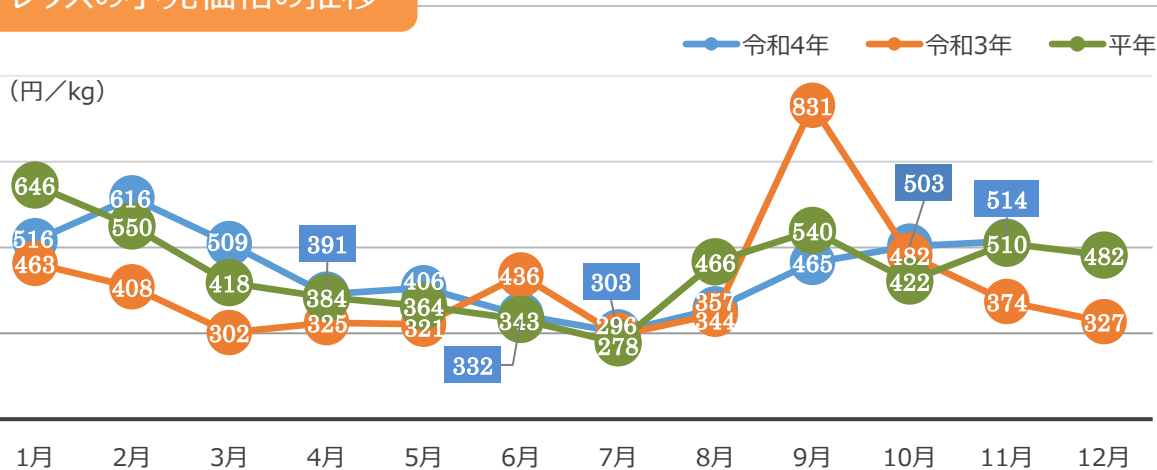
➢ 前年比：102%

(総務省統計局家計調査)

## 4. レタスの卸売数量と価格の推移 (東京都中央卸売市場)



## 5. レタスの小売価格の推移



## 6. 主産地の生育・出荷動向

産地名	作付面積	作況	生育進度	出荷進度
茨城県県西 (11/15)	前年並み	平年並み	平年並み	平年並み
静岡県志太榛原 (10/25)	前年並み	平年並み	平年並み	-
静岡県周智 (10/25)	減少	平年並み	平年並み	-
兵庫県淡路島 (11/21)	前年並み	やや良	早い	早い
徳島県吉野川流域 (9/24)	減少	平年並み	遅い	遅い
香川県観音寺 (11/28)	減少	やや良	早い	早い
福岡県JAみい (10/28)	前年並み	豊作	平年並み	平年並み
長崎県島原雲仙 (12/2)	前年並み	豊作	早い	早い
沖縄県糸満市 (11/22)	前年並み	平年並み	平年並み	平年並み

※特記ない場合は平年比。( )内は調査日。

(機構調べ)



茨城県県西：圃場の様子

## 7. 向こう1ヶ月の気象情報 (12/3~12/30)

		週別の天候		
12/03~ 12/09	北日本日本海側では、平年と同様に曇りや雪または雨の日が多いでしょう。 東・西日本日本海側では、平年と同様に曇りや雨または雪の日が多いでしょう。 北日本太平洋側では、平年と同様に晴れの日が多いでしょう。 東・西日本太平洋側では、低気圧や前線の影響を受けやすく、平年に比べ晴れの日が少ないでしょう。 沖縄・奄美では、低気圧や前線の影響を受けやすく、平年に比べ曇りや雨の日が多いでしょう。			
12/10~ 12/16	北日本日本海側では、平年と同様に曇りや雪または雨の日が多いでしょう。 東・西日本日本海側では、平年と同様に曇りや雨または雪の日が多いでしょう。 北・東・西日本太平洋側では、平年と同様に晴れの日が多いでしょう。 沖縄・奄美では、平年と同様に曇りや雨の日が多いでしょう。			
12/17~ 12/30	北日本日本海側では、平年と同様に曇りや雨または雪の日が多いでしょう。 東・西日本日本海側では、平年と同様に曇りや雨または雪の日が多いでしょう。 北・東・西日本太平洋側では、平年と同様に晴れの日が多いでしょう。 沖縄・奄美では、平年と同様に曇りや雨の日が多いでしょう。			
		平均気温 (1か月)	降水量 (1か月)	日照時間 (1か月)
北日本	日本海側	低30 並30 高40% ほぼ平年並の見込み	少30 並30 多40% ほぼ平年並の見込み	少30 並40 多30% ほぼ平年並の見込み
	太平洋側		少30 並40 多30% ほぼ平年並の見込み	少30 並40 多30% ほぼ平年並の見込み
東日本	日本海側	低20 並30 高50% 高い見込み	少30 並40 多30% ほぼ平年並の見込み	少30 並40 多30% ほぼ平年並の見込み
	太平洋側		少30 並40 多30% ほぼ平年並の見込み	少40 並30 多30% ほぼ平年並の見込み
西日本	日本海側	低20 並40 高40% 平年並か高い見込み	少30 並30 多40% ほぼ平年並の見込み	少30 並40 多30% ほぼ平年並の見込み
	太平洋側		少30 並30 多40% ほぼ平年並の見込み	少40 並30 多30% ほぼ平年並の見込み

(気象庁1カ月予報)

## 8. 輸入動向 (生鮮結球レタス)

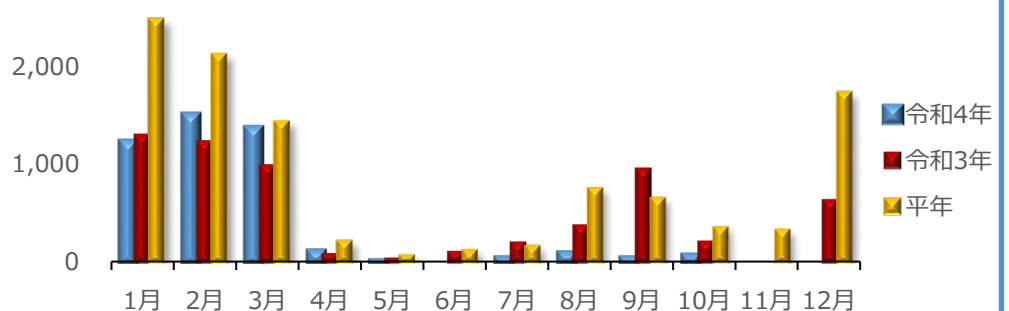
○59 t (10月輸入量) 3,000 (トン)

➤ 前年同月比：29%

○輸入先国ベスト3

- 1位 韓国 30トン
- 2位 中国 29トン

(財務省貿易統計)



## 9. 一口メモ

11月は、天候に恵まれて結球、肥大が順調な茨城産などの関東産に加え、後続の静岡産などが順調に入荷したことから、高値だった価格は下げ基調に入り、下旬には平年を下回りました。

12月は、茨城産などの関東産が終盤となる中、結球、肥大が順調な静岡産、兵庫産、香川産、長崎産等の入荷量が伸びることから、価格は安値の見込みです。

本データは全てベジ探から入手できます。  
詳細はベジ探をご覧ください。

ベジ探：<https://vegetan.alic.go.jp/>

<問い合わせ先>

農畜産業振興機構

野菜振興部 需給業務課

Tel:03-3583-9793