

やさいレポート（令和5年2月号）



レタス



発行日：令和5年2月7日

1. 卸売価格の動向

○248 円/kg（2月4日）

➢ 平年比：98%

○2月の価格見通し

平年並みで推移

（農林水産省、東京都中央卸売市場）

2. 小売価格の動向

○642 円/kg（1月全国平均）

➢ 前月比：176%、平年比：99%

➢ 東京：272 円（1玉）

➢ 大阪：243 円（1玉）

○特売店舗数／調査店舗数

➢ 東京：3/20（前月 7/20）

➢ 大阪：2/10（前月 4/10）

（機構調べ）

3. 家計消費動向

○134g/人（12月全国平均）

➢ 前月比：87%

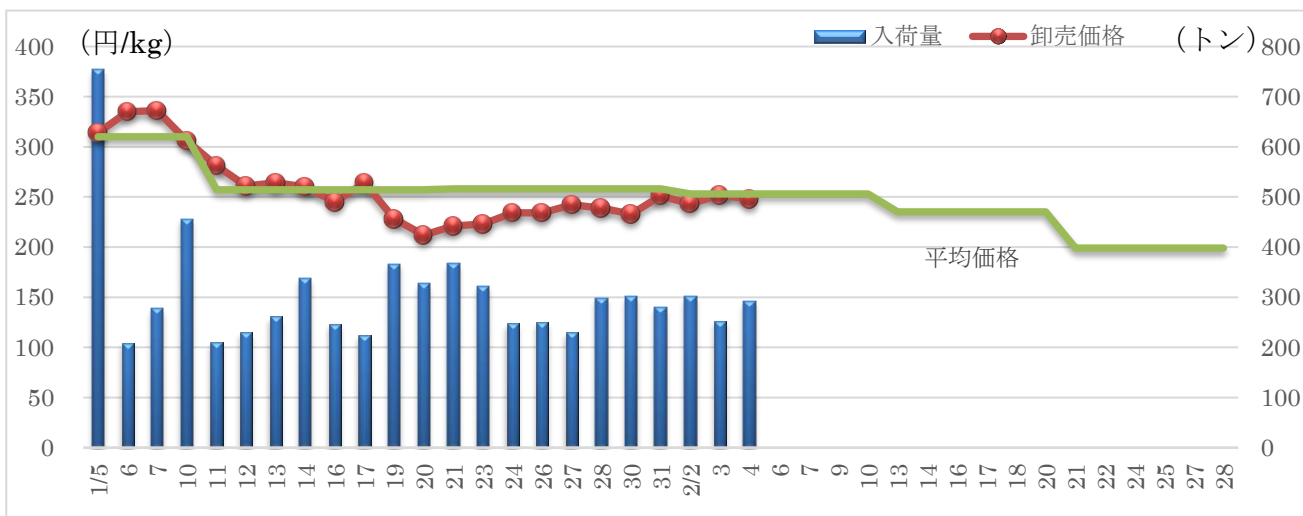
➢ 前年同月比：91%

○2,188g/人（2021 年年間）

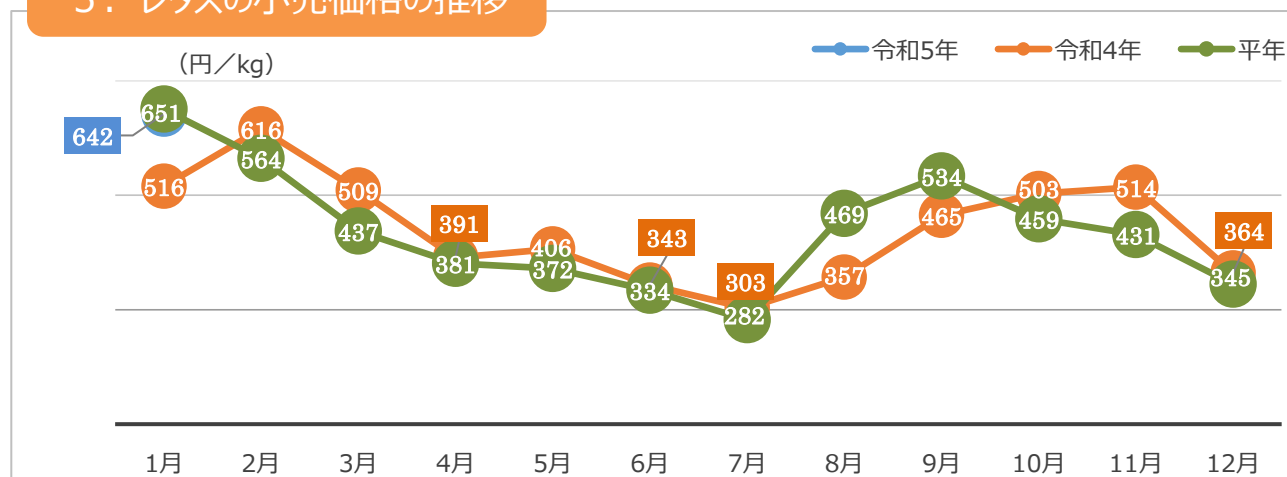
➢ 前年比：102%

（総務省統計局家計調査）

4. レタスの卸売数量と価格の推移（東京都中央卸売市場）



5. レタスの小売価格の推移



6. 主産地の生育・出荷動向

産地名	作付面積	作況	生育進度	出荷進度
茨城県西 (11/15)	前年並み	平年並み	平年並み	平年並み
静岡県三島 (1/31)	前年並み	平年並み	早い	平年並み
静岡県小笠 (1/10)	前年並み	平年並み	平年並み	平年並み
静岡県西遠 (1/12)	前年並み	平年並み	平年並み	平年並み
兵庫県淡路島 (1/26)	前年並み	平年並み	遅い	遅い
香川県観音寺 (1/10)	減少	平年並み	早い	平年並み
福岡県JAみい (12/7)	前年並み	やや良	早い	早い
長崎県島原雲仙 (12/2)	前年並み	豊作	早い	早い
沖縄県糸満市 (12/9)	前年並み	やや不良	平年並み	遅い

※特記ない場合は平年比。() 内は調査日。

(機構調べ)



静岡県西遠：圃場の様子

7. 向こう1ヶ月の気象情報 (2/4~3/3)

		週別の天候		
2/04～2/10	北日本日本海側では、平年と同様に曇りや雪の日が多いでしょう。 東日本日本海側では、平年と同様に曇りや雪または雨の日が多いでしょう。 西日本日本海側では、平年と同様に曇りや雨または雪の日が多いでしょう。 北日本太平洋側では、平年と同様に晴れの日が多いでしょう。 東・西日本太平洋側では、低気圧や前線の影響を受けやすく、平年に比べ晴れの日が少ないでしょう。 沖縄・奄美では、低気圧や湿った空気の影響を受けやすく、平年に比べ曇りや雨の日が多いでしょう。			
	北日本日本海側では、平年と同様に曇りや雪の日が多いでしょう。 東日本日本海側では、平年と同様に曇りや雪または雨の日が多いでしょう。 西日本日本海側では、低気圧や前線の影響を受けやすく、平年に比べ曇りや雨または雪の日が多いでしょう。 北日本太平洋側では、平年と同様に晴れの日が多いでしょう。 東・西日本太平洋側では、低気圧や前線の影響を受けやすく、平年に比べ晴れの日が少ないでしょう。 沖縄・奄美では、高気圧に覆われる時期があり、平年に比べ曇りや雨の日が少ないでしょう。			
	北日本日本海側では、平年と同様に曇りや雪の日が多いでしょう。 東・西日本日本海側では、平年と同様に曇りや雪または雨の日が多いでしょう。 北・東・西日本太平洋側では、平年と同様に晴れの日が多いでしょう。 沖縄・奄美では、平年と同様に曇りや雨の日が多いでしょう。			
北日本	日本海側	平均気温（1か月） 低50 並30 高20% 低い見込み	降水量（1か月） 少40 並40 多20% 平年並か少ない見込み	日照時間（1か月） 少30 並30 多40% ほぼ平年並の見込み
	太平洋側		少30 並40 多30% ほぼ平年並の見込み	少30 並40 多30% ほぼ平年並の見込み
東日本	日本海側	低10 並30 高60% 高い見込み	少40 並40 多20% 平年並か少ない見込み	少30 並30 多40% ほぼ平年並の見込み
	太平洋側		少20 並30 多50% 多い見込み	少50 並30 多20% 少ない見込み
西日本	日本海側	低10 並30 高60% 高い見込み	少20 並40 多40% 平年並か多い見込み	少40 並30 多30% ほぼ平年並の見込み
	太平洋側		少20 並30 多50% 多い見込み	少50 並30 多20% 少ない見込み

(気象庁1カ月予報)

8. 輸入動向 (生鮮結球レタス)

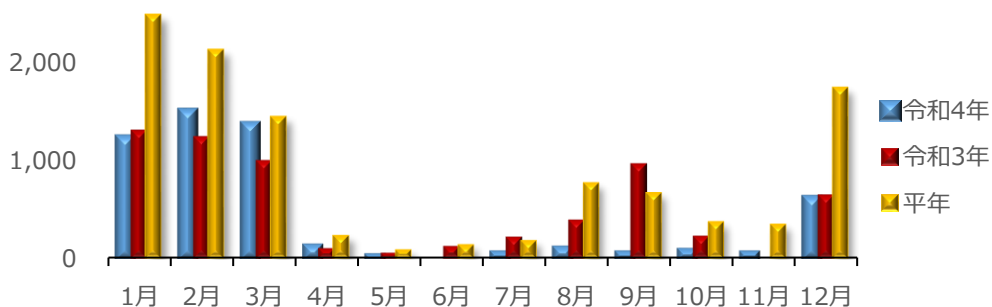
○601 t (12月輸入量) 3,000 (トン)

➤ 前年同月比：96%

○輸入先国ベスト3

1位 台湾 591トン
2位 中国 10トン

(財務省貿易統計)



9. 一口メモ

1月は、年内まで前進入荷となった静岡産、兵庫産、香川産、長崎産などの入荷量が落ち着いたことから、中旬までの価格はほぼ平年並みで推移し、一時的な入荷量の増加により価格は下げ基調に転じました。

2月は、これまでの前進入荷と寒波による低温で、静岡産、兵庫産、香川産、長崎産等々の入荷量が落ち着くことから、価格は平年並みの見込みです。

本データは全てベジ探から入手できます。

詳細はベジ探をご覧ください。

ベジ探：<https://vegetan.alic.go.jp/>

<問い合わせ先>

農畜産業振興機構

野菜振興部 需給業務課

Tel:03-3583-9793