

やさいレポート (令和6年4月号)



レタス



発行日：令和6年4月5日

1. 卸売価格の動向

○303 円/kg (4月2日)

➢ 平年比：172%

○4月の価格見通し

前半：高値水準で推移

後半：平年並みで推移

(農林水産省、東京都中央卸売市場)

2. 小売価格の動向

○402 円/kg (3月全国平均)

➢ 前月比：81%、平年比：99%

➢ 東京：180 円 (1 玉)

➢ 大阪：175 円 (1 玉)

○特売店舗数/調査店舗数

➢ 東京：8/20 (前月 7/20)

➢ 大阪：4/10 (前月 3/10)

(機構調べ)

3. 家計消費動向

○135g/人 (2月全国平均)

➢ 前月比：124%

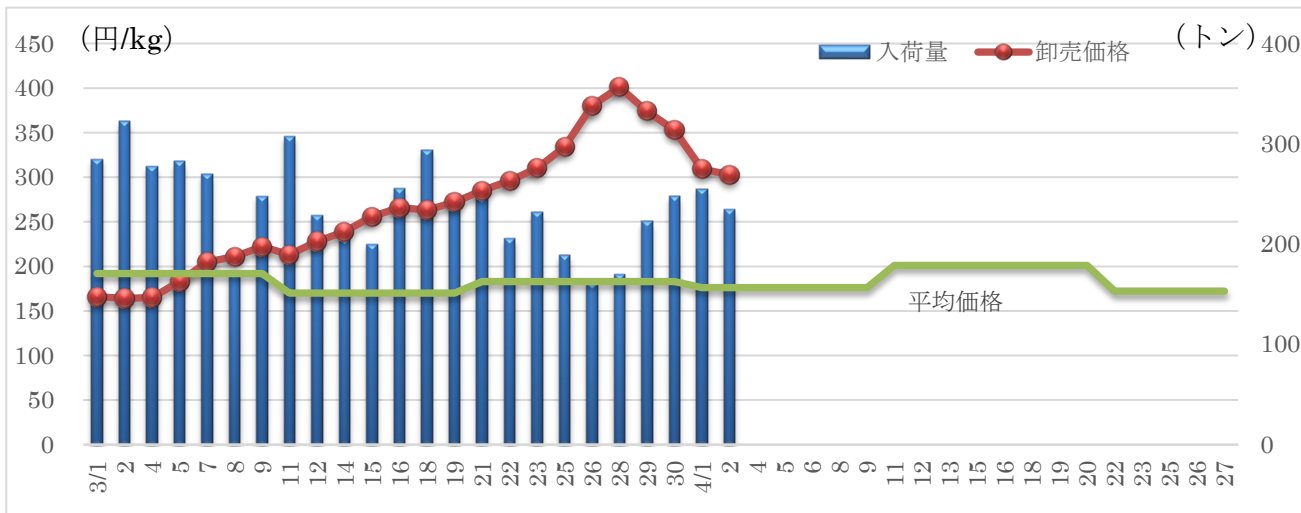
➢ 前年同月比：120%

○2,039g/人 (2023 年年間)

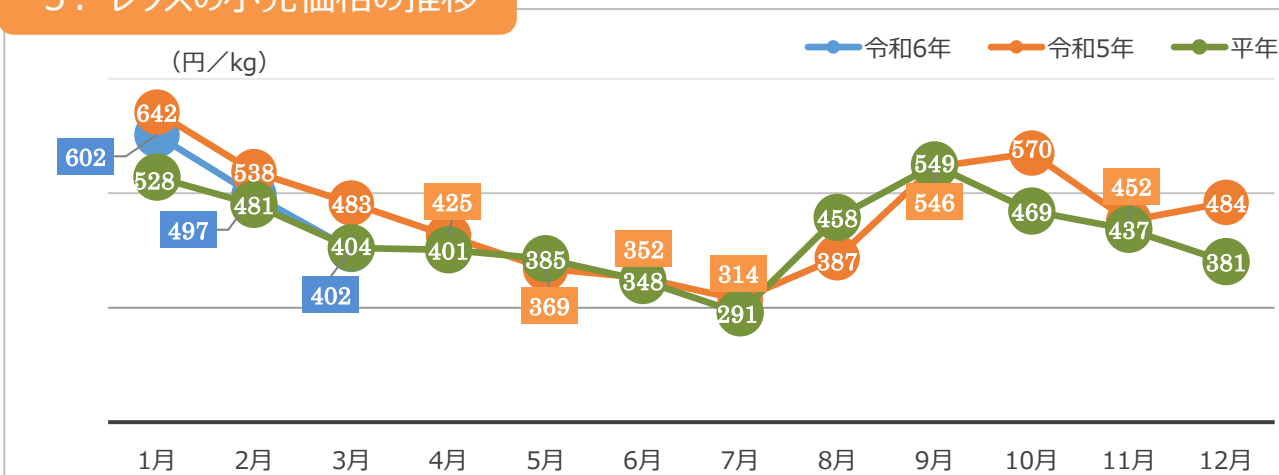
➢ 前年比：101%

(総務省統計局家計調査)

4. レタスの卸売数量と価格の推移 (東京都中央卸売市場)



5. レタスの小売価格の推移



6. 主産地の生育・出荷動向

産地名	作付面積	作況	生育進度	出荷進度
静岡県三島 (1/29)	前年並み	平年並み	平年並み	遅い
静岡県小笠 (2/9)	減少	やや良	平年並み	平年並み
静岡県西遠 (2/8)	前年並み	やや良	やや早い～ 平年並み	やや早い～ 平年並み
兵庫県淡路島 (12/12)	前年並み	平年並み	平年並み	遅い
徳島県吉野川流域 (3/8)	減少	平年並み	早い	早い
香川県観音寺 (1/24)	前年並み	平年並み	平年並み	平年並み
福岡県JAみい (3/13)	前年並み	やや良	早い	早い
長崎県島原雲仙 (2/9)	前年並み	平年並み	平年並み	平年並み

※特記ない場合は平年比。()内は調査日。

(機構調べ)



福岡県 JA みい：圃場の様子

7. 向こう1ヶ月の気象情報 (04/06~05/03)

		週別の天候		
04/06~04/12		北日本日本海側では、天気は数日の周期で変わりますが、高気圧に覆われやすく平年に比べ晴れの日が多いでしょう。 北日本太平洋側と東日本日本海側では、天気は数日の周期で変わり、平年と同様に晴れの日が多いでしょう。 東日本太平洋側と西日本では、天気は数日の周期で変わりますが、低気圧や前線の影響を受けやすいため、平年に比べ晴れの日が少ないでしょう。 沖縄・奄美では、天気は数日の周期で変わりますが、前線や湿った空気の影響を受けやすいため、平年に比べ曇りや雨の日が多いでしょう。		
04/13~04/19		北日本日本海側と沖縄・奄美では、天気は数日の周期で変わるでしょう。 北日本太平洋側、東・西日本では、天気は数日の周期で変わり、平年と同様に晴れの日が多いでしょう。		
04/20~05/03		北日本日本海側と沖縄・奄美では、天気は数日の周期で変わるでしょう。 北日本太平洋側、東・西日本では、天気は数日の周期で変わり、平年と同様に晴れの日が多いでしょう。		
		平均気温 (1か月)	降水量 (1か月)	日照時間 (1か月)
北日本	日本海側	低10 並20 高70% 高い見込み	少40 並30 多30% ほぼ平年並の見込み	少30 並30 多40% ほぼ平年並の見込み
	太平洋側		少40 並30 多30% ほぼ平年並の見込み	少30 並40 多30% ほぼ平年並の見込み
東日本	日本海側	低10 並20 高70% 高い見込み	少30 並40 多30% ほぼ平年並の見込み	少40 並30 多30% ほぼ平年並の見込み
	太平洋側		少20 並40 多40% 平年並が多い見込み	少40 並40 多20% 平年並が少ない見込み
西日本	日本海側	低10 並20 高70% 高い見込み	少20 並40 多40% 平年並が多い見込み	少40 並40 多20% 平年並が少ない見込み
	太平洋側		少20 並40 多40% 平年並が多い見込み	少40 並40 多20% 平年並が少ない見込み

(気象庁 1カ月予報)

8. 輸入動向 (生鮮結球レタス)

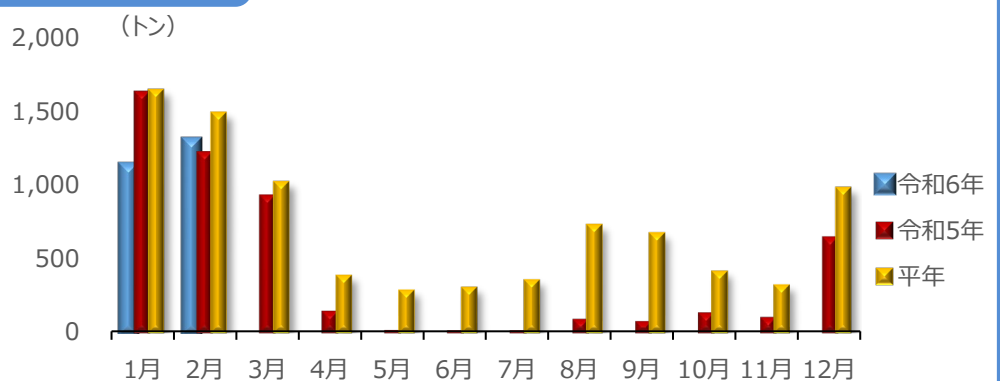
○1,296 t (2月輸入量)

➤ 前年同月比：107%

○輸入先国ベスト3

- 1位 台湾 1,294トン
- 2位 中国 2トン

(財務省貿易統計)



9. 一口メモ

3月は、上旬前半までは結球、肥大が前進化した兵庫産、香川産、静岡産などの入荷量が安定したものの、上旬後半以降、価格は続伸し、下旬後半に入荷量が回復してきたことで落ち着いたものの、平年を上回りました。

4月は、兵庫産、香川産が入荷終盤となる中、気温高で前進気味だった茨城産は反動で切り上がり早まるために入荷量が減少し、価格は前半は平年を上回り、後半は平年並みに落ち着く見込みです。

本データは全てベジ探から入手できます。

詳細はベジ探をご覧ください。

ベジ探：<https://vegetan.alic.go.jp/>

<問い合わせ先>

農畜産業振興機構

野菜振興部 需給業務課

Tel:03-3583-9793