

# やさいレポート (令和6年11月号)



# レタス



発行日：令和6年11月8日

## 1. 卸売価格の動向

○225 円/kg (11月6日)

➢ 平年比：114%

○11月の価格見通し

平年並みで推移

(農林水産省、東京都中央卸売市場)

## 2. 小売価格の動向

○604 円/kg

(10月11日全国平均)

➢ 前月比：134%、平年比：129%

➢ 東京：240 円 (1玉)

➢ 大阪：267 円 (1玉)

○特売店舗数/調査店舗数

➢ 東京：2/20 (前月 2/20)

➢ 大阪：1/10 (前月 1/10)

(機構調べ)

## 3. 家計消費動向

○144g/人 (9月全国平均)

➢ 前月比：74%

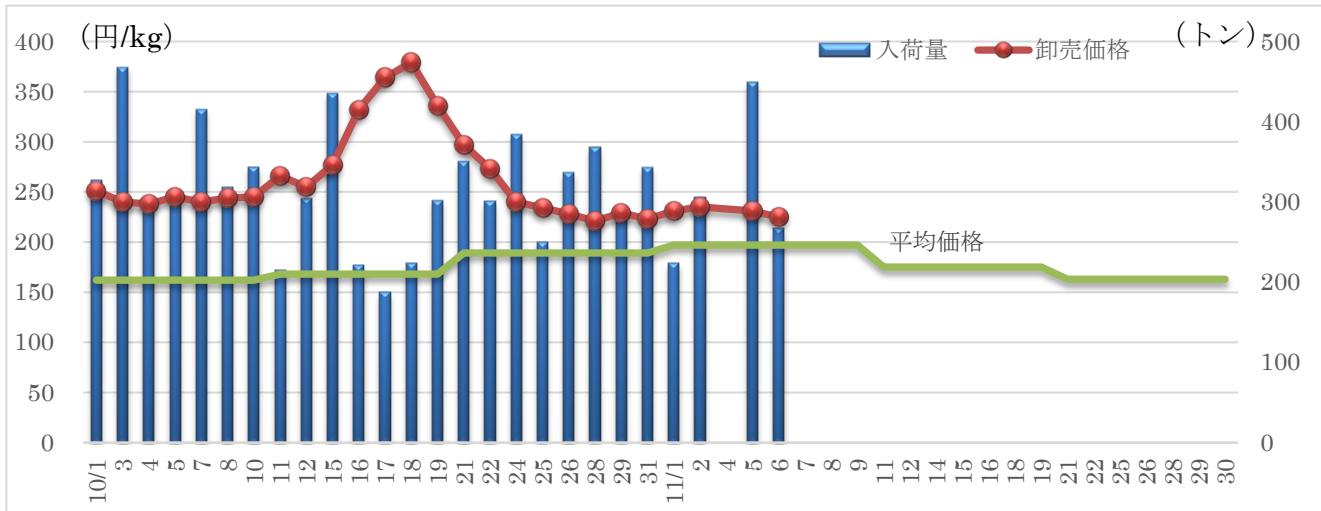
➢ 前年同月比：84%

○2,039g/人 (2023年年間)

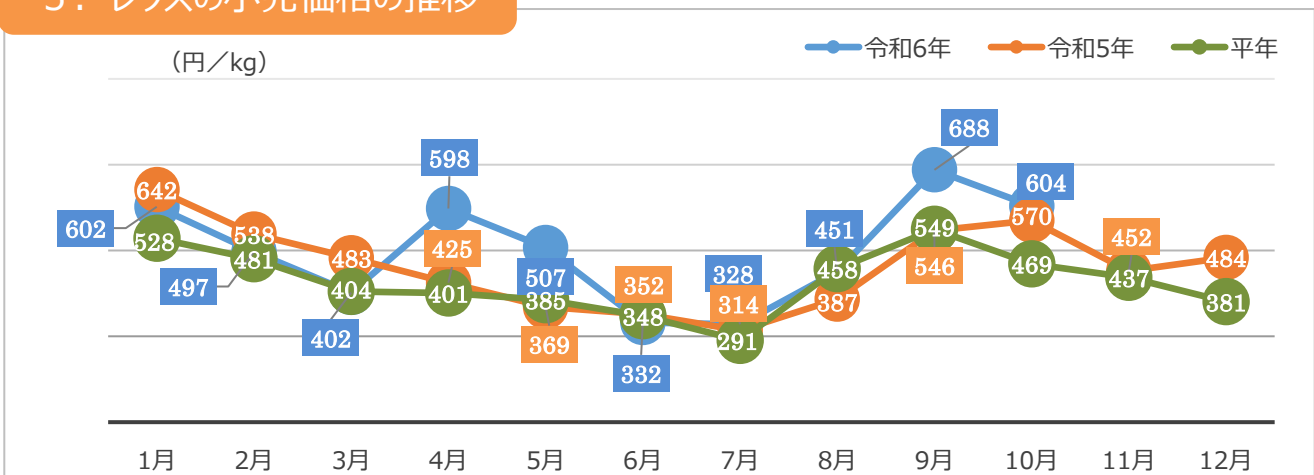
➢ 前年比：101%

(総務省統計局家計調査)

## 4. レタスの卸売数量と価格の推移 (東京都中央卸売市場)



## 5. レタスの小売価格の推移



## 6. 主産地の生育・出荷動向

産地名	作付面積	作況	生育進度	出荷進度
茨城県西 (10/24)	前年並み	平年並み	平年並み	平年並み
静岡県三島 (10/22)	前年並み	平年並み	平年並み	-
静岡県志太榛原 (10/11)	前年並み	平年並み	平年並み	-
静岡県周智 (10/9)	前年並み	平年並み	平年並み	-
兵庫県淡路島 (10/11)	前年並み	平年並み	平年並み	平年並み
徳島県吉野川流域 (9/20)	前年並み	やや不良	遅い	遅い
福岡県JAみい (10/9)	前年並み	やや良	早い	早い
沖縄県糸満市 (10/23)	前年並み	平年並み	平年並み	-

※特記ない場合は平年比。( )内は調査日。

(機構調べ)



茨城県西（坂東市）：圃場の様子

## 7. 向こう1ヶ月の気象情報 (11/09~12/06)

		逐日の天候		
11/9~11/15	北日本日本海側では、平年と同様に曇りや雨または曇りの日が多いでしょう。 北日本太平洋側では、平年と同様に晴れの日が多いでしょう。 東・西日本日本海側と沖縄・奄美では、平年と同様に曇りや雨の日が多いでしょう。 東日本太平洋側では、低気圧や前線の影響を受けやすいため、平年に比べ晴れの日が少ないでしょう。 西日本太平洋側では、低気圧や前線の影響を受けやすいため、天気は数日の周期で変わりますが、平年に比べ晴れの日が少ないでしょう。			
	北日本日本海側では、西高東低の気圧配置が弱く、寒気の影響を受けにくいため、平年に比べ曇りや雨または曇りの日が少ないでしょう。 北・東日本太平洋側では、温った空気の影響を受けやすいため、平年に比べ晴れの日が少ないでしょう。 東日本日本海側では、西高東低の気圧配置が弱く、寒気の影響を受けにくいため、平年に比べ曇りや雨の日が少ないでしょう。 西日本日本海側と沖縄・奄美では、平年と同様に曇りや雨の日が多いでしょう。 西日本太平洋側では、天気は数日の周期で変わりますが、温った空気の影響を受けやすいため、平年に比べ晴れの日が少ないでしょう。			
11/16~11/22	北日本日本海側では、平年と同様に曇りや雨または曇りの日が多いでしょう。 北・東日本太平洋側では、平年と同様に晴れの日が多いでしょう。 東・西日本日本海側と沖縄・奄美では、平年と同様に曇りや雨の日が多いでしょう。 西日本太平洋側では、天気は数日の周期で変わりますが、温った空気の影響を受けやすいため、平年に比べ晴れの日が少ないでしょう。			
	北日本日本海側では、平年と同様に曇りや雨または曇りの日が多いでしょう。 北・東日本太平洋側では、平年と同様に晴れの日が多いでしょう。 東・西日本日本海側と沖縄・奄美では、平年と同様に曇りや雨の日が多いでしょう。 西日本太平洋側では、天気は数日の周期で変わり、平年と同様に晴れの日が多いでしょう。			
11/23~12/6	北日本日本海側では、平年と同様に曇りや雨または曇りの日が多いでしょう。 北・東日本太平洋側では、平年と同様に晴れの日が多いでしょう。 東・西日本日本海側と沖縄・奄美では、平年と同様に曇りや雨の日が多いでしょう。 西日本太平洋側では、天気は数日の周期で変わり、平年と同様に晴れの日が多いでしょう。			
	北日本日本海側では、平年と同様に曇りや雨または曇りの日が多いでしょう。 北・東日本太平洋側では、平年と同様に晴れの日が多いでしょう。 東・西日本日本海側と沖縄・奄美では、平年と同様に曇りや雨の日が多いでしょう。 西日本太平洋側では、天気は数日の周期で変わり、平年と同様に晴れの日が多いでしょう。			
		平均気温 (1か月)	降水量 (1か月)	日照時間 (1か月)
北日本	日本海側	低10 並10 高80% 高い見込み	少40 並40 多20% 平年並か少ない見込み	少20 並30 多50% 多い見込み
	太平洋側	低10 並10 高80% 高い見込み	少20 並40 多40% 平年並か多い見込み	少40 並40 多20% 平年並か少ない見込み
東日本	日本海側	低10 並10 高80% 高い見込み	少40 並40 多20% 平年並か少ない見込み	少20 並40 多40% 平年並か多い見込み
	太平洋側	低10 並10 高80% 高い見込み	少10 並40 多50% 多い見込み	少50 並40 多10% 少ない見込み
西日本	日本海側	低10 並10 高80% 高い見込み	少30 並30 多40% ほぼ平年並の見込み	少30 並40 多30% ほぼ平年並の見込み
	太平洋側	低10 並10 高80% 高い見込み	少20 並30 多50% 多い見込み	少50 並30 多20% 少ない見込み

(気象庁 1 カ月予報)

## 8. 輸入動向 (生鮮結球レタス)

○133 t (9月輸入量)

➢ 前年同月比：204%

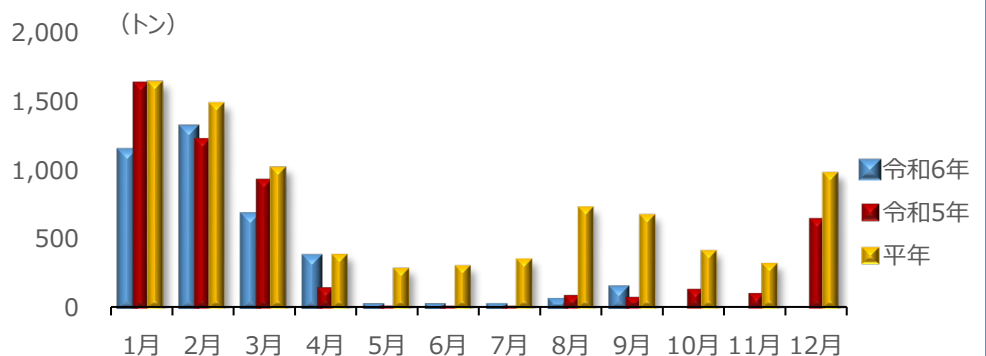
○輸入先国ベスト3

1位 中国 73トン

2位 アメリカ 57トン

3位 韓国 2トン

(財務省貿易統計)



## 9. 一口メモ

10月は、終盤を迎えた長野産の減少スピードが速く、主産地である茨城産は定植期の高温と降雨により不作傾向となり、価格は平年を大幅に上回った。

11月は、茨城が中心となるが、引き続き作柄不良で回復するのは下旬とみられる。下旬には、後続の産地と重なる可能性もあるが価格は平年並みで推移する見込み。

本データは全てベジ探から入手できます。

詳細はベジ探をご覧ください。

ベジ探：<https://vegetan.alic.go.jp/>

<問い合わせ先>

農畜産業振興機構

野菜振興部 需給業務課

Tel:03-3583-9793