

やさいレポート (令和7年9月号)



レタス



発行日：令和7年9月5日

1. 卸売価格の動向

○283円/kg (9月2日)

➢ 平年比：128%

○9月の価格見通し

前半は平年を上回って推移

後半は平年並みで推移

(農林水産省、東京都中央卸売市場)

2. 小売価格の動向

○421円/kg

(8月8日全国平均)

➢ 前月比：127%、平年比：110%

➢ 東京：169円 (1玉)

➢ 大阪：163円 (1玉)

○特売店舗数/調査店舗数

➢ 東京：6/20 (前月8/20)

➢ 大阪：5/10 (前月3/10)

(機構調べ)

3. 家計消費動向

○245g/人 (7月全国平均)

➢ 前月比：112%

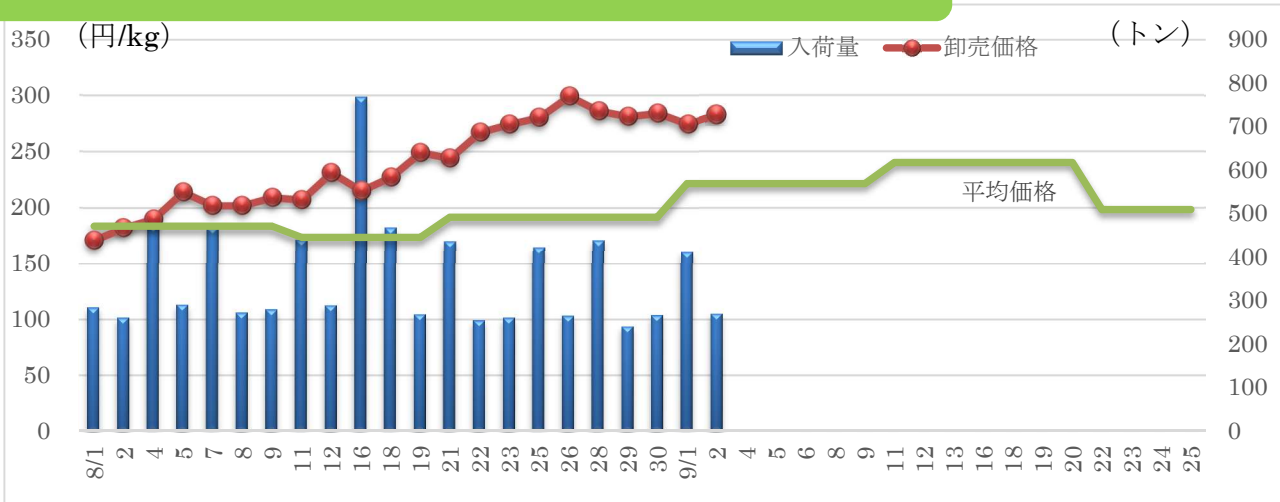
➢ 前年同月比：131%

○1,897g/人 (2024年年間)

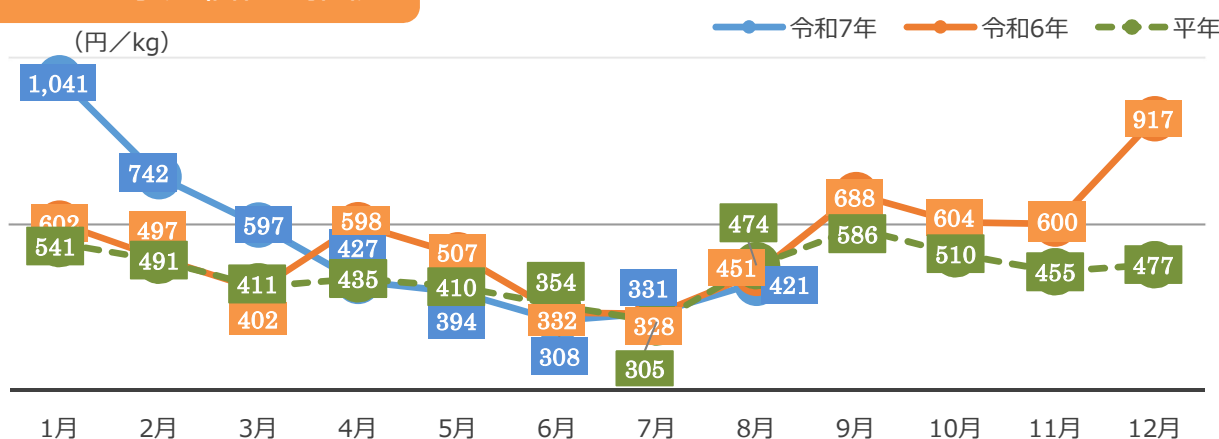
➢ 前年比：93%

(総務省統計局家計調査)

4. レタスの卸売数量と価格の推移 (東京都中央卸売市場)



5. レタスの小売価格の推移



6. 主産地の生育・出荷動向

産地名	作付面積	作況	生育進度	出荷進度
岩手県奥中山 (8/5)	減少	やや不良	平年並み	平年並み
群馬県あがつま (7/23)	前年並み	平年並み	早い	早い
長野県南佐久 (8/8)	減少	平年並み	平年並み	平年並み

※特記ない場合は平年比。()内は調査日。

(機構調べ)



長野県南佐久：圃場の様子

7. 向こう1ヶ月の気象情報 (9/6~10/3)

週別の天候				
9/6~9/12	北・東・西日本では、天気は数日の周期で変わってでしょう。 沖縄・奄美では、平年と同様に晴れの日が多いでしょう。			
9/13~9/19	北・東・西日本では、天気は数日の周期で変わりますが、高気圧に覆われやすいため、平年に比べ晴れの日が多いでしょう。 沖縄・奄美では、平年と同様に晴れの日が多いでしょう。			
9/20~10/3	北・東日本と西日本太平洋側では、天気は数日の周期で変わってでしょう。 西日本日本海側では、天気は数日の周期で変わりますが、高気圧に覆われやすいため、平年に比べ晴れの日が多いでしょう。 沖縄・奄美では、平年と同様に晴れの日が多いでしょう。			
		平均気温 (1か月)	降水量 (1か月)	日照時間 (1か月)
北日本	日本海側	低10 並10 高80% 高い見込み	少30 並40 多30% ほぼ平年並の見込み	少20 並40 多40% 平年並が多い見込み
	太平洋側		少40 並30 多30% ほぼ平年並の見込み	少20 並30 多50% 多い見込み
東日本	日本海側	低10 並10 高80% 高い見込み	少40 並30 多30% ほぼ平年並の見込み	少10 並30 多60% 多い見込み
	太平洋側		少50 並30 多20% 少ない見込み	少20 並30 多50% 多い見込み
西日本	日本海側	低10 並10 高80% 高い見込み	少50 並30 多20% 少ない見込み	少10 並30 多60% 多い見込み
	太平洋側		少50 並30 多20% 少ない見込み	少10 並30 多60% 多い見込み

(気象庁1カ月予報)

8. 輸入動向 (生鮮結球レタス)

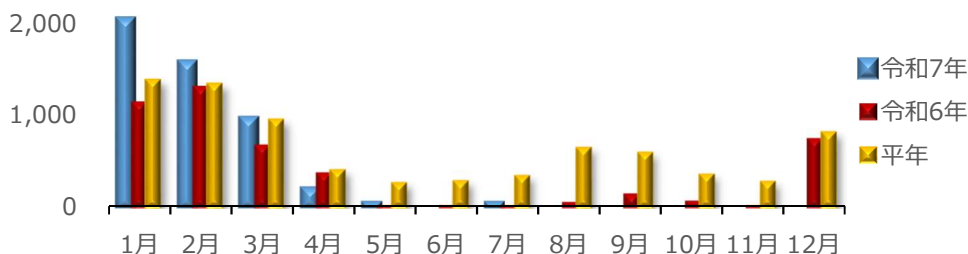
○ **24 t** (7月輸入量) 3,000 (トン)

➢ 前年同月比：800%

○ **輸入先国ベスト3**

全量、中国からの輸入

(財務省貿易統計)



9. 一口メモ

8月は、主産地は長野だが定植以降の高温、干ばつにより小玉傾向。下旬にかけて加工業務筋も不足分を市場調達する動きがあったことから、平年を大幅に上回る価格展開となった。

9月は、主産の長野は、7月に播種した分が猛暑で活着悪く、昨年同様に少なめの見込み。前半の出荷数量は平年を下回り、価格は平年を上回って推移し、後半の出荷数量・価格は平年並みで推移する見込み。

本データは全てベジ探から入手できます。
詳細はベジ探をご覧ください。

ベジ探：<https://vegetan.alic.go.jp/>
<問い合わせ先>

農畜産業振興機構

野菜振興部 需給業務課

Tel:03-3583-9793