

やさいレポート（令和7年10月号）



レタス



発行日：令和7年10月7日

1. 卸売価格の動向

○231 円/kg（10月4日）

➢ 平年比：125%

○10月の価格見通し

平年並みで推移

（農林水産省、東京都中央卸売市場）

2. 小売価格の動向

○600 円/kg

（9月12日全国平均）

➢ 前月比：143%、平年比：99%

➢ 東京：220 円（1玉）

➢ 大阪：253 円（1玉）

○特売店舗数／調査店舗数

➢ 東京：5/20（前月6/20）

➢ 大阪：3/10（前月5/10）

（機構調べ）

3. 家計消費動向

○162g/人（8月全国平均）

➢ 前月比：66%

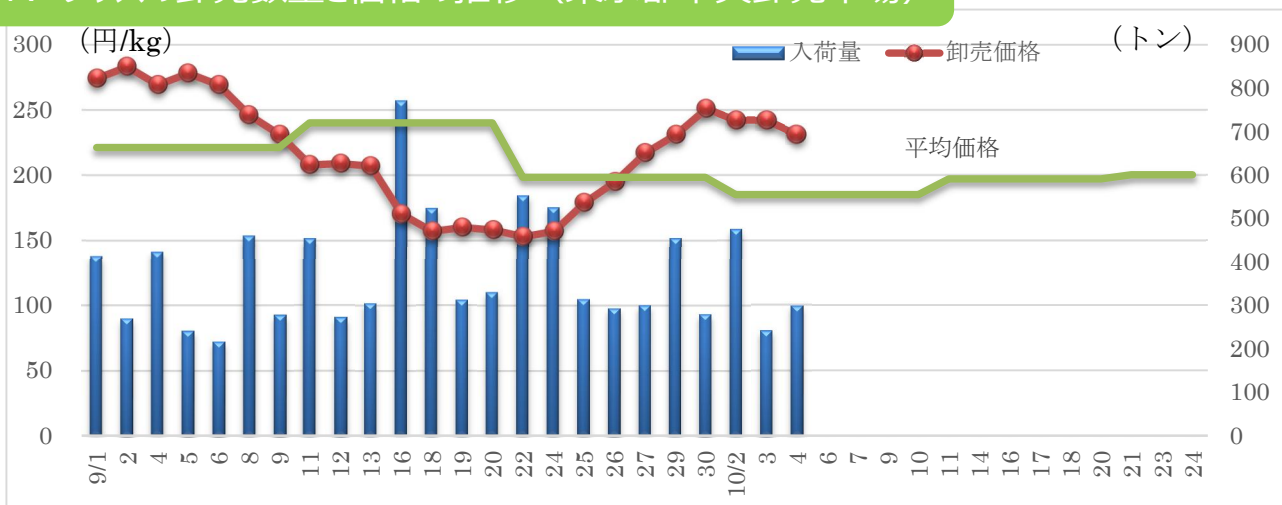
➢ 前年同月比：83%

○1,897g/人（2024年年間）

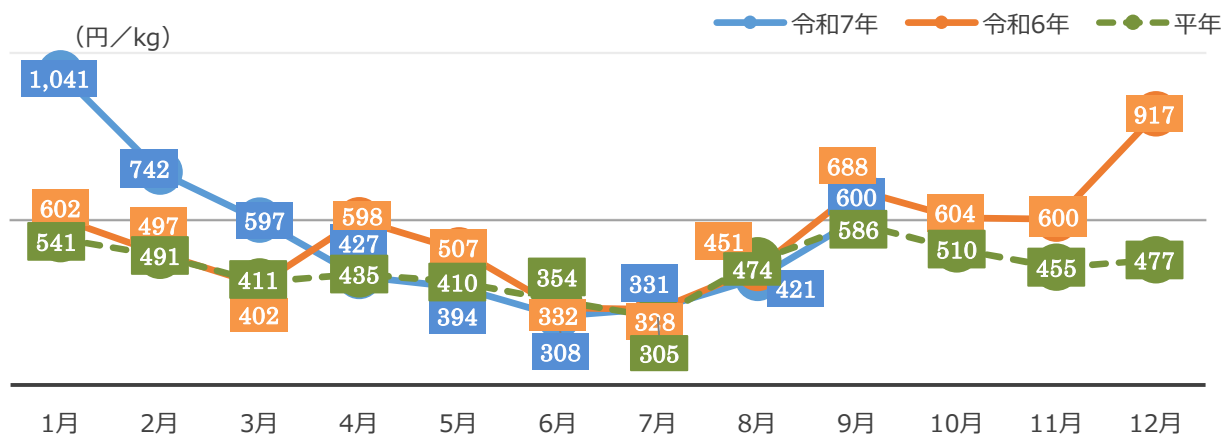
➢ 前年比：93%

（総務省統計局家計調査）

4. レタスの卸売数量と価格の推移（東京都中央卸売市場）



5. レタスの小売価格の推移



6. 主産地の生育・出荷動向

産地名	作付面積	作況	生育進度	出荷進度
岩手県奥中山 (8/5)	減少	やや不良	平年並み	平年並み
茨城県西 (9/16)	前年並み	平年並み	平年並み	－
群馬県あがつま (7/23)	前年並み	平年並み	早い	早い
長野県南佐久 (8/8)	減少	平年並み	平年並み	平年並み
静岡県周智 (9/25)	前年並み	平年並み	平年並み	－
徳島県吉野川流域 (9/26)	減少	平年並み	平年並み	平年並み

※特記ない場合は平年比。() 内は調査日。

(機構調べ)



茨城県県西：圃場の様子

7. 向こう1ヶ月の気象情報 (10/4~10/31)

週 別 の 天 候				
10/4~10/10	北日本日本海側と東日本では、天気は数日の周期で変わるでしょう。 北日本太平洋側と西日本では、天気は数日の周期で変わり、平年と同様に晴れの日が多いでしょう。 沖縄・奄美では、天気は数日の周期で変わりますが、高気圧に覆われやすいため、平年に比べ晴れの日が多いでしょう。			
10/11~10/17	北・西日本太平洋側では、天気は数日の周期で変わり、平年と同様に晴れの日が多いでしょう。 北・東・西日本日本海側では、天気は数日の周期で変わりますが、低気圧や前線及び湿った空気の影響を受けやすいため、平年に比べ曇りや雨の日が多いでしょう。 東日本太平洋側と沖縄・奄美では、天気は数日の周期で変わるでしょう。			
10/18~10/31	北日本日本海側では、平年と同様に曇りや雨の日が多いでしょう。 北日本太平洋側と西日本では、天気は数日の周期で変わり、平年と同様に晴れの日が多いでしょう。 東日本と沖縄・奄美では、天気は数日の周期で変わるでしょう。			
		平均気温 (1か月)	降水量 (1か月)	日照時間 (1か月)
北日本	日本海側	低20 並40 高40% 平年並が高い見込み	少30 並30 多40% ほぼ平年並の見込み	少40 並40 多20% 平年並が少ない見込み
	太平洋側		少30 並30 多40% ほぼ平年並の見込み	少40 並30 多30% ほぼ平年並の見込み
東日本	日本海側	低10 並20 高70% 高い見込み	少20 並40 多40% 平年並が多い見込み	少40 並30 多30% ほぼ平年並の見込み
	太平洋側		少30 並40 多30% ほぼ平年並の見込み	少40 並30 多30% ほぼ平年並の見込み
西日本	日本海側	低10 並10 高80% 高い見込み	少30 並30 多40% ほぼ平年並の見込み	少40 並30 多30% ほぼ平年並の見込み
	太平洋側		少30 並30 多40% ほぼ平年並の見込み	少40 並30 多30% ほぼ平年並の見込み

(気象庁1か月予報)

8. 輸入動向 (生鮮結球レタス)

○ 192 t (8月輸入量)

3,000 (トン)

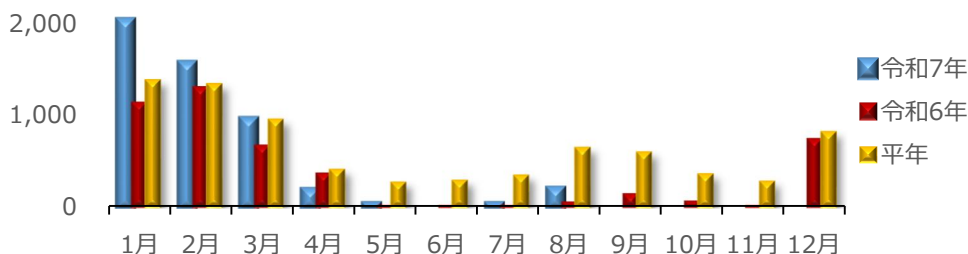
➢ 前年同月比：480%

○ 輸入先国ベスト3

1位 中国 169トン

2位 米国 23トン

(財務省貿易統計)



9. 一口メモ

9月は、主産地の長野産が夜温の低下と適度な降雨で入荷が増えたが、高値疲れから中旬以降、価格は下がったが、数量の減少ペースが速く下旬には持ち直した。

10月は、終盤の長野産の残量は少ない中、後続の茨城産が高温による播種・定植の遅れから、入荷が本格化するの月下旬となる。出荷数量・価格は平年並みで推移する見込み。

本データは全てベジ探から入手できます。

詳細はベジ探をご覧ください。

ベジ探：<https://vegetan.alic.go.jp/>

<問い合わせ先>

農畜産業振興機構

野菜振興部 需給業務課

Tel:03-3583-9793