

# やさいレポート（令和7年12月号）



## レタス



発行日：令和7年12月5日

### 1. 卸売価格の動向

○196 円/kg（12月2日）

➢ 平年比：104%

○12月の価格見通し

やや平年を上回って推移

（農林水産省、東京都中央卸売市場）

### 2. 小売価格の動向

○504 円/kg

（11月14日全国平均）

➢ 前月比：96%、平年比：103%

➢ 東京：185 円（1玉）

➢ 大阪：216 円（1玉）

○特売店舗数／調査店舗数

➢ 東京：10/20（前月9/20）

➢ 大阪：3/10（前月3/10）

（機構調べ）

### 3. 家計消費動向

○162g/人（10月全国平均）

➢ 前月比：96%

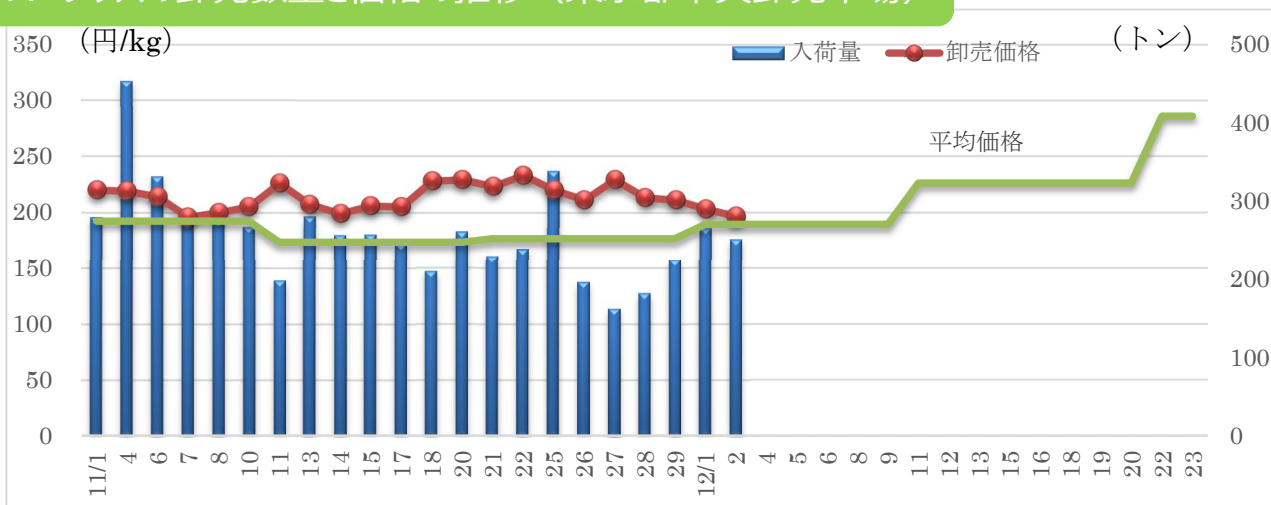
➢ 前年同月比：107%

○1,897g/人（2024年年間）

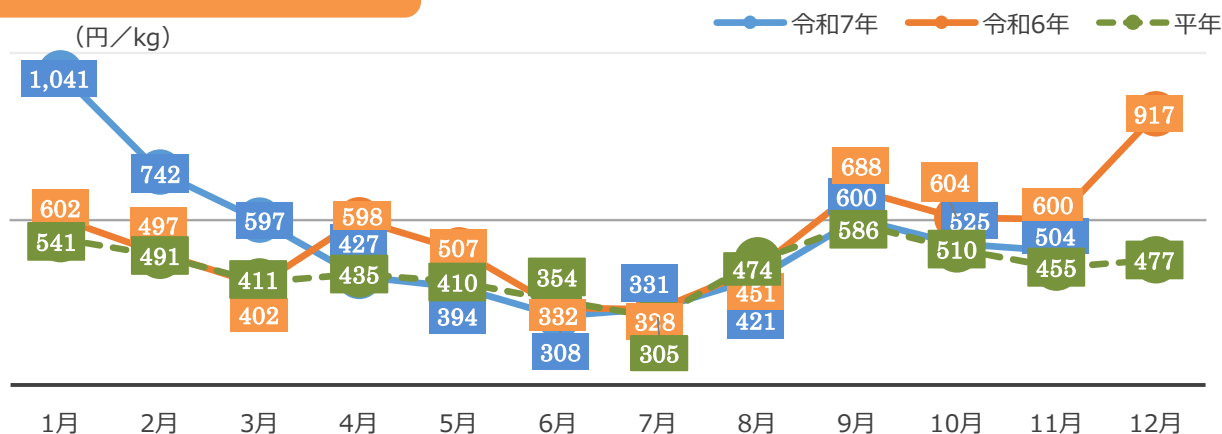
➢ 前年比：93%

（総務省統計局家計調査）

### 4. レタスの卸売数量と価格の推移（東京都中央卸売市場）



### 5. レタスの小売価格の推移



## 6. 主産地の生育・出荷動向

産地名	作付面積	作況	生育進度	出荷進度
茨城県西 (11/17)	前年並み	平年並み	平年並み	平年並み
群馬県あがつま (7/23)	前年並み	平年並み	早い	早い
長野県南佐久 (9/19)	減少	やや不良	平年並み	平年並み
静岡県周智 (10/22)	減少	平年並み	平年並み	—
静岡県西遠 (10/27)	減少	平年並み	平年並み	平年並み
兵庫県淡路島 (11/20)	減少	平年並み	平年並み	平年並み
徳島県吉野川流域 (10/21)	減少	やや良	平年並み	平年並み
香川県豊南 (11/10)	減少	やや良	遅い	遅い
福岡県JAみい (11/5)	前年並み	やや良	早い	平年並み
長崎県島原雲仙 (11/4)	前年並み	やや不良	早い	平年並み

※特記ない場合は平年比。( )内は調査日。

(機構調べ)



兵庫県淡路島：圃場の様子

## 7. 向こう1ヶ月の気象情報 (12/6~1/2)

		週 別 の 天 候		
12/6~12/12	北日本日本海側では、平年と同様に曇りや雪または雨の日が多いでしょう。			
	東日本日本海側では、平年と同様に曇りや雨または雪の日が多いでしょう。			
12/13~12/19	西日本日本海側では、高気圧に覆われやすく、寒気の影響が強いいため、平年に比べ曇りや雨または雪の日が少ないでしょう。			
	北日本太平洋側では、平年と同様に晴れの日が多いでしょう。			
12/20~1/2	東・西日本太平洋側では、高気圧に覆われやすいため、平年に比べ晴れの日が多いでしょう。			
	沖縄・奄美では、高気圧に覆われやすく、寒気の影響が弱いいため、平年に比べ曇りや雨の日が少ないでしょう。			
		平均気温 (1か月)		
北日本	日本海側	低20 並30 高50%	少30 並40 多30%	少30 並30 多40%
	太平洋側	高い見込み	ほぼ平年並の見込み	ほぼ平年並の見込み
東日本	日本海側	低30 並30 高40%	少30 並40 多30%	少20 並30 多30%
	太平洋側	ほぼ平年並の見込み	ほぼ平年並の見込み	平年並の見込み
西日本	日本海側	低20 並40 高40%	少40 並40 多20%	少20 並30 多50%
	太平洋側	平年並か高い見込み	平年並か少ない見込み	多い見込み

(気象庁1カ月予報)

## 8. 輸入動向 (生鮮結球レタス)

○ **76 t** (10月輸入量)

3,000 (トン)

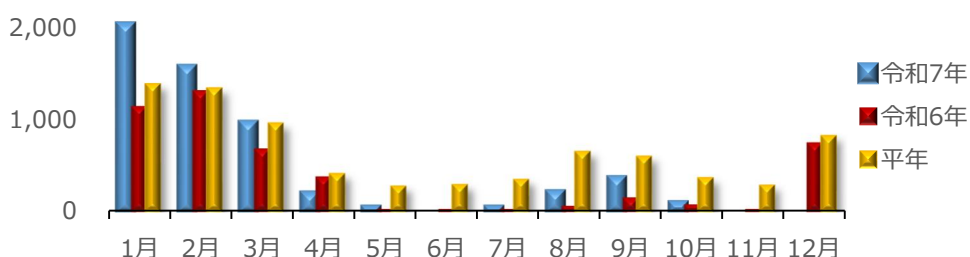
➢ 前年同月比：144%

○ **輸入先国ベスト3**

1位 中国 72トン

2位 韓国 4トン

(財務省貿易統計)



## 9. 一口メモ

11月は、茨城産が中旬で終了し、兵庫や静岡からの入荷となったが低温と干ばつにより生育が遅れ気味だった。価格は平年を大幅に上回って推移した。

12月は、静岡、兵庫、香川がピークとなっていく。前年よりも害虫の発生少なく、生育は順調で下旬に向けて増量する見込み。出荷数量はやや平年を下回り、価格はやや平年を上回って推移する見込み。

本データは全てベジ探から入手できます。

詳細はベジ探をご覧ください。

ベジ探：<https://vegetan.alic.go.jp/>

<問い合わせ先>

農畜産業振興機構

野菜振興部 需給業務課

Tel:03-3583-9793