

やさいレポート (令和8年7月号)



レタス



発行日：令和8年7月7日

1. 卸売価格の動向

○141 円/kg (7月4日)

➢ 平年比：118%

○7月の価格見通し

平年並みで推移

(農林水産省、東京都中央卸売市場)

2. 小売価格の動向

○349 円/kg

(6月12日全国平均)

➢ 前月比：87%、平年比：99%

➢ 東京：154 円 (1玉)

➢ 大阪：172 円 (1玉)

○特売店舗数/調査店舗数

➢ 東京：7/20 (前月 8/20)

➢ 大阪：2/10 (前月 4/10)

(機構調べ)

3. 家計消費動向

○218g/人 (5月全国平均)

➢ 前月比：127%

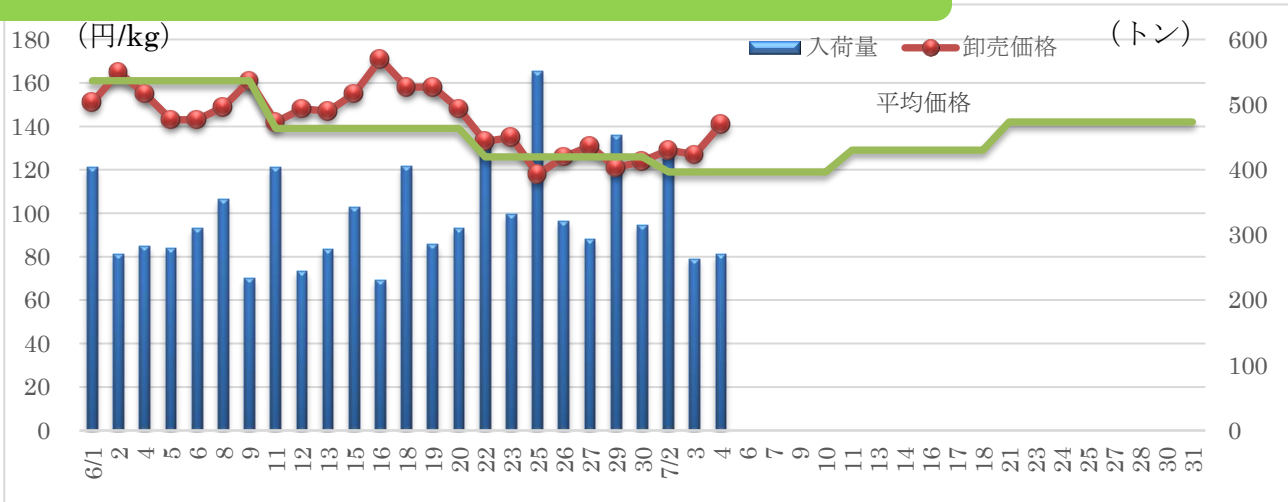
➢ 前年同月比：93%

○2,030g/人 (2025 年年間)

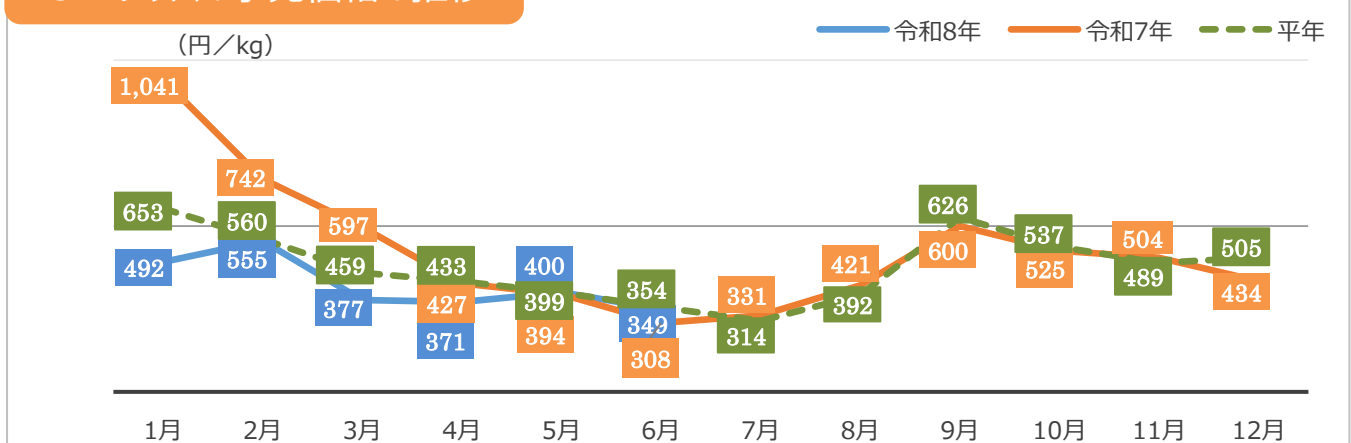
➢ 前年比：107%

(総務省統計局家計調査)

4. レタスの卸売数量と価格の推移 (東京都中央卸売市場)



5. レタスの小売価格の推移



6. 主産地の生育・出荷動向

産地名	作付面積	作況	生育進度	出荷進度
岩手県奥中山 (5/14)	減少	-	平年並み	-
群馬県あがつま (6/22)	前年並み	平年並み	平年並み	平年並み
長野県南佐久 (6/8)	減少	豊作	早い	早い

※特記ない場合は平年比。()内は調査日。

(機構調べ)



長野県南佐久：圃場の様子

7. 向こう1ヶ月の気象情報 (7/4~7/31)

		週別の天候		
7/4~7/10		北・東・西日本では、平年と同様に曇りや雨の日が多いでしょう。 沖縄・奄美では、太平洋高気圧に覆われやすいため、平年に比べ晴れの日が多いでしょう。		
7/11~7/17		北・東・西日本では、平年と同様に曇りや雨の日が多いでしょう。 沖縄・奄美では、平年と同様に晴れの日が多いでしょう。		
7/18~7/31		北日本では、平年と同様に曇りや雨の日が多いでしょう。 東・西日本と沖縄・奄美では、平年と同様に晴れの日が多いでしょう。		
		平均気温 (1か月)	降水量 (1か月)	日照時間 (1か月)
北日本	日本海側	低10 並40 高50% 高い見込み	少30 並30 多40% ほぼ平年並の見込み	少40 並30 多30% ほぼ平年並の見込み
	太平洋側		少30 並30 多40% ほぼ平年並の見込み	少40 並30 多30% ほぼ平年並の見込み
東日本	日本海側	低10 並40 高50% 高い見込み	少40 並30 多30% ほぼ平年並の見込み	少30 並30 多40% ほぼ平年並の見込み
	太平洋側		少40 並40 多20% 平年並か少ない見込み	少30 並30 多40% ほぼ平年並の見込み
西日本	日本海側	低10 並30 高60% 高い見込み	少40 並40 多20% 平年並か少ない見込み	少30 並30 多40% ほぼ平年並の見込み
	太平洋側		少40 並40 多20% 平年並か少ない見込み	少30 並30 多40% ほぼ平年並の見込み

(気象庁1カ月予報)

8. 輸入動向 (生鮮結球レタス)

○ 0 t (5月輸入量)

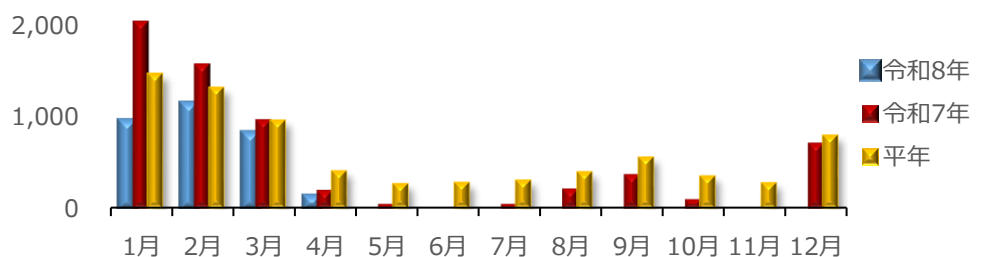
3,000 (トン)

➤ 前年同月比：0%

○ 輸入先国ベスト3

輸入実績なし

(財務省貿易統計)



9. 一口メモ

6月は、長野・群馬産主体の入荷となった。長野産が本格化して上旬は潤沢感から安くなり、中旬には低温等での生育遅れから入荷が減り価格も上昇したが、下旬には入荷の増加に伴い、価格は平年並みとなった。

7月は、前月に引き続き長野・群馬産主体の出荷となる。両産地とも生育順調で、出荷量・価格とも平年並みで推移する見込み。

本データは全てベジ探から入手できます。
詳細はベジ探をご覧ください。

ベジ探：<https://vegetan.alic.go.jp/>

農畜産業振興機構

野菜業務部 管理業務課