



# たまねぎ



発行日：令和4年1月7日

## 1. 卸売価格の動向

○**217円/kg**（1月5日）

➢ 平年比：202%

○1月の価格見通し

**高値水準で推移**

（農林水産省、東京都中央卸売市場）

## 2. 小売価格の動向

○**350円/kg**（12月全国平均）

➢ 前月比：120%、平年比：168%

➢ 東京：355円（3玉）

➢ 大阪：340円（3玉）

○**特売店舗数／調査店舗数**

➢ 東京：5/20（前月6/20）

➢ 大阪：1/10（前月2/10）

（機構調べ）

## 3. 家計消費動向

○**396g/人**（11月全国平均）

➢ 前月比：84%

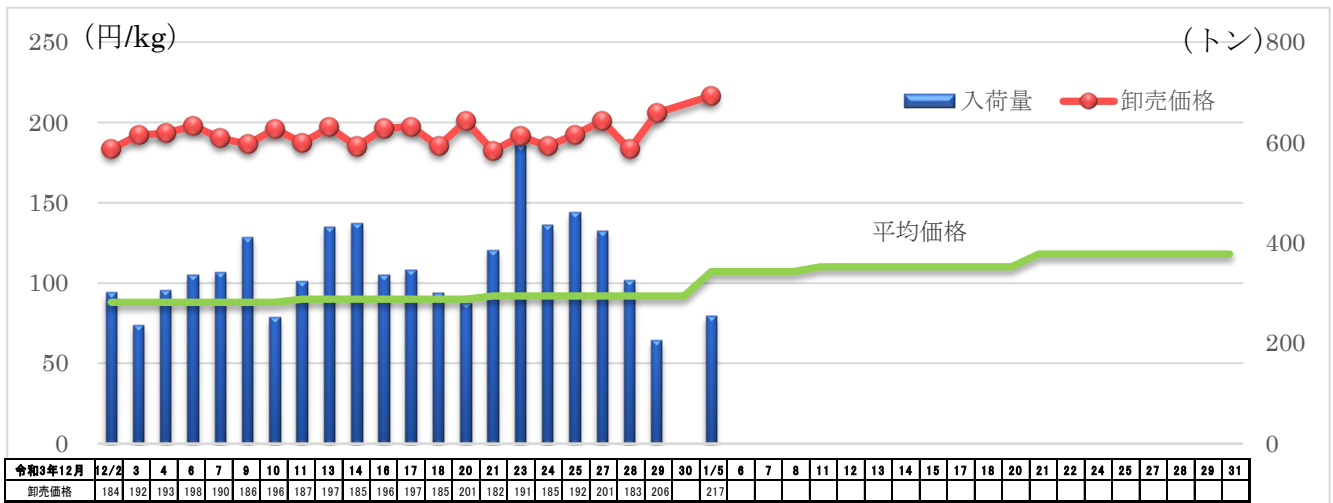
➢ 前年同月比：76%

○**6,295g/人**（2020年年間）

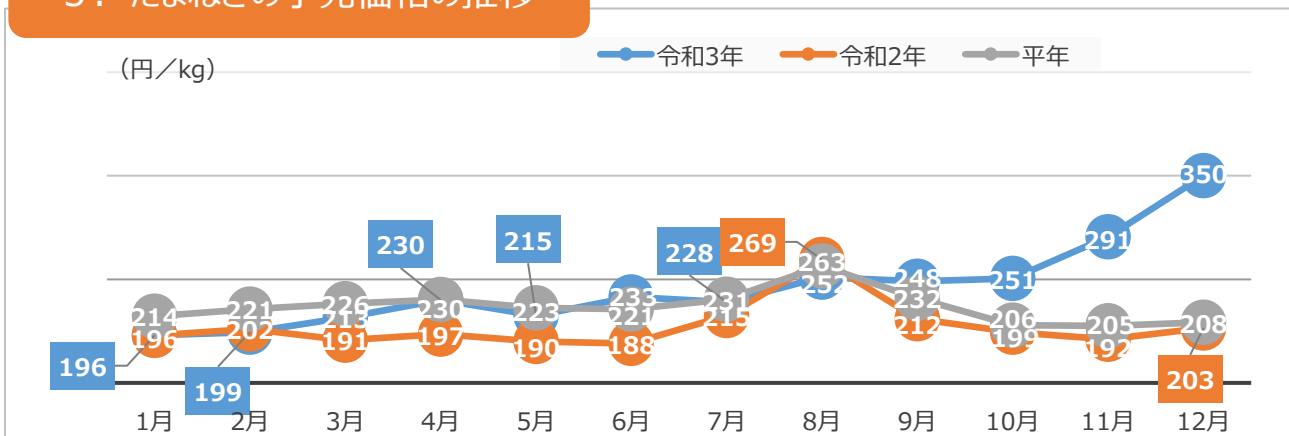
➢ 前年比：117%

（総務省統計局家計調査）

## 4. たまねぎの卸売価格と入荷量の推移（東京都中央卸売市場）



## 5. たまねぎの小売価格の推移



## 6. 主産地の生育・出荷動向

産地名	作付面積	作況	生育進度	出荷進度
静岡県浜松 (11/26)	前年並み	-	前年並み	-
愛知県碧南市 (12/24)	前年並み	平年並み	平年並み	-
佐賀県白石 (12/2)	前年並み	平年並み	平年並み	-

※特記ない場合は平年比。( )内は調査日。

(機構調べ)



静岡県浜松：圃場の様子

## 7. 主産地の向こう1ヶ月の気象情報 (1/7~2/3)

予測地点	要素	予報期間							
		1/7 ~ 1/13		1/14 ~ 1/20		1/21 ~ 1/27		1/28 ~ 2/3	
		予報	平年	予報	平年	予報	平年	予報	平年
御前崎	平均気温(°C)	7.0	7.4	8.0	7.1	5.7	6.9	6.4	6.5
	日照時間(時間)	61.2	47.4	36.3	45.7	41.4	44.2	37.1	45.7
	降水量(mm)	0.1	14.7	17.5	16.7	9.0	18.0	46.8	20.5
佐賀	平均気温(°C)	6.6	6.1	6.3	6.0	4.2	5.8	5.2	5.5
	日照時間(時間)	36.7	30.5	26.6	27.9	26.5	27.4	26.8	29.4
	降水量(mm)	1.2	9.1	14.7	11.6	7.5	13.9	19.1	14.7
島原	平均気温(°C)	7.5	7.2	7.4	7.0	5.5	6.8	5.8	6.9
	日照時間(時間)	59.3	31.6	28.2	30.3	28.7	31.4	27.8	32.8
	降水量(mm)	1.3	10.2	10.1	13.3	8.0	15.5	15.2	19.9
洲本	平均気温(°C)	5.9	6.1	5.8	5.6	4.1	5.2	5.4	4.9
	日照時間(時間)	47.4	31.9	33.4	31.5	29.1	30.3	21.0	31.0
	降水量(mm)	0.7	9.2	7.2	10.5	6.3	12.5	32.9	12.8

(機構調べ)

## 8. 輸入動向 (生鮮たまねぎ)

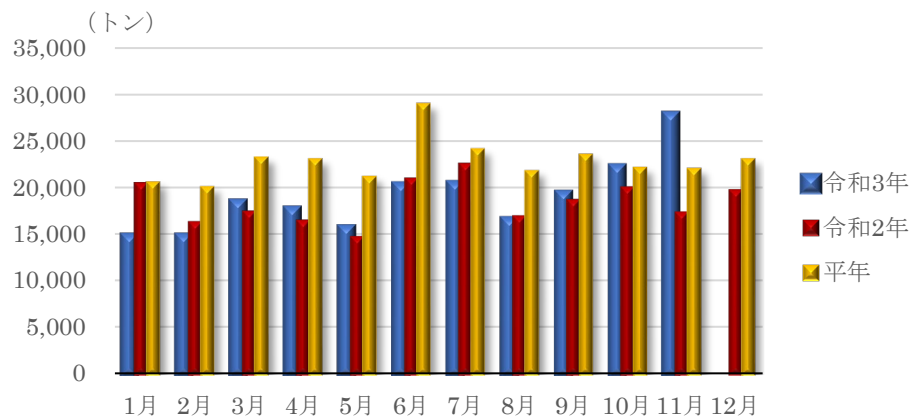
○ 27,763 t (11月輸入量)

▶ 前年同月比：161%

○ 輸入先国ベスト3

- 1位 中国 25,966トン
- 2位 米国 1,735トン
- 3位 NZ 44トン

(財務省貿易統計)



## 9. 一口メモ

北海道産は、高温干ばつによる小玉傾向となったことで、本年産の貯蔵ものは平年よりも少ないことから入荷量が伸びず、市場価格は平年を上回りました。

1月は、北海道産の貯蔵ものが高温・干ばつで小玉傾向のために入荷量が伸びず、価格は高値になる見込みです。

本データは全てベジ探から入手できます。  
詳細はベジ探をご覧ください。

ベジ探：<https://vegetan.alic.go.jp/>  
＜問い合わせ先＞

農畜産業振興機構

野菜業務部 管理課

野菜振興部 需給業務課

Tel:03-3583-9793