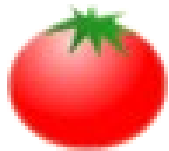


# やさいレポート（令和4年1月号）



# トマト



発行日：令和4年1月7日

## 1. 卸売価格の動向

○378 円/kg（1月5日）

➢ 平年比：103%

○1月の価格見通し

平年並みで推移

（農林水産省、東京都中央卸売市場）

## 2. 小売価格の動向

○751 円/kg（12月全国平均）

➢ 前月比：94%、平年比：104%

➢ 東京：434 円（3玉）

➢ 大阪：394 円（3玉）

○特売店舗数/調査店舗数

➢ 東京：6/20（前月4/20）

➢ 大阪：2/10（前月1/10）

（機構調べ）

## 3. 家計消費動向

○231 g/人（11月全国平均）

➢ 前月比：82%

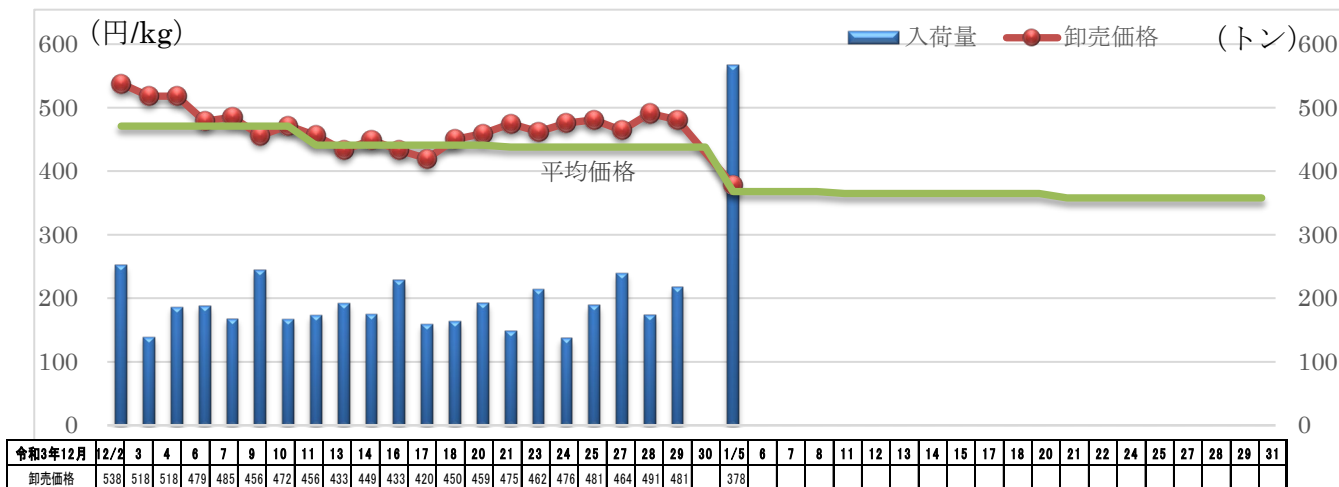
➢ 前年同月比：102%

○3,971 g/人（2020年年間）

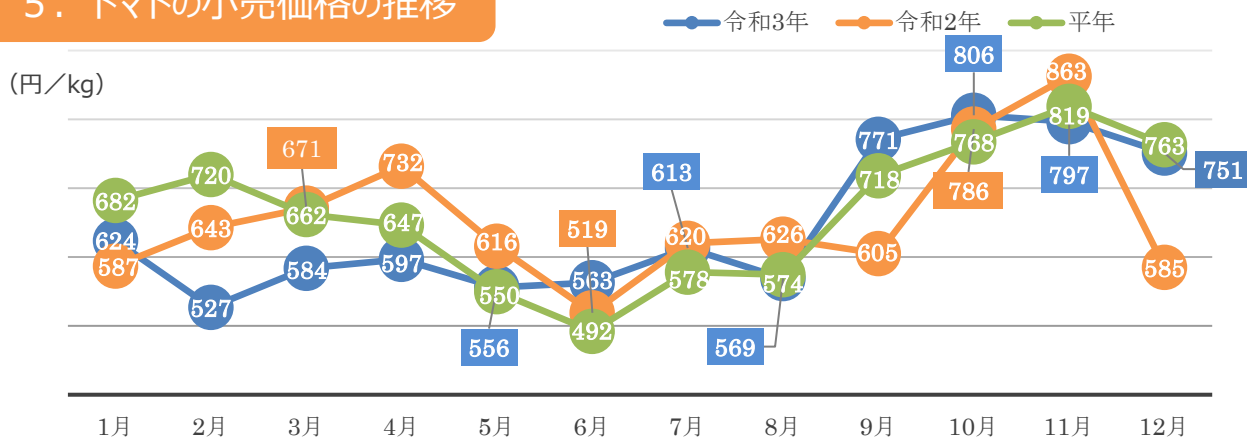
➢ 前年比：99%

（総務省統計局家計調査）

## 4. トマトの卸売価格と入荷量の推移（東京都中央卸売市場）



## 5. トマトの小売価格の推移



## 6. 主産地の生育・出荷動向

| 産地名                   | 作付面積 | 作況   | 生育進度    | 出荷進度 |
|-----------------------|------|------|---------|------|
| 栃木県栃木市<br>(12/13)     | 減少   | やや良  | 平年並み    | 平年並み |
| 静岡県三島<br>(大玉) (11/9)  | 前年並み | 平年並み | 平年並み～遅い | 平年並み |
| 静岡県三島<br>(ミニ) (11/11) | 前年並み | 平年並み | 平年並み～遅い | 平年並み |
| 静岡県小笠<br>(大玉) (11/9)  | 前年並み | 平年並み | 平年並み～遅い | 平年並み |
| 愛知県豊橋市<br>(12/20)     | 前年並み | 平年並み | 平年並み    | 平年並み |
| 三重県桑名市長島町<br>(12/17)  | 減少   | やや良  | 平年並み    | 平年並み |
| 熊本県八代<br>(11/26)      | 減少   | 平年並み | 平年並み    | 平年並み |

※特記ない場合は平年比。( )内は調査日。

(機構調べ)



栃木県栃木市：ハウス内の写真

## 7. 主産地の向こう1ヶ月の気象情報 (1/7~2/3)

| 予測地点 | 要素       | 予報期間       |      |             |      |             |      |            |      |
|------|----------|------------|------|-------------|------|-------------|------|------------|------|
|      |          | 1/7 ~ 1/13 |      | 1/14 ~ 1/20 |      | 1/21 ~ 1/27 |      | 1/28 ~ 2/3 |      |
|      |          | 予報         | 平年   | 予報          | 平年   | 予報          | 平年   | 予報         | 平年   |
| 横芝光  | 平均気温(°C) | 3.8        | 5.0  | 5.0         | 4.7  | 4.1         | 4.6  | 5.1        | 4.5  |
|      | 日照時間(時間) | 48.3       | 43.3 | 37.1        | 42.2 | 38.7        | 40.8 | 36.1       | 42.5 |
|      | 降水量(mm)  | 0.2        | 12.9 | 14.8        | 17.8 | 10.5        | 20.4 | 35.4       | 19.7 |
| 下妻   | 平均気温(°C) | 2.3        | 3.2  | 3.5         | 3.0  | 2.6         | 2.9  | 3.6        | 2.9  |
|      | 日照時間(時間) | 60.4       | 45.5 | 44.0        | 45.1 | 43.2        | 43.6 | 37.7       | 45.0 |
|      | 降水量(mm)  | 0.1        | 5.8  | 4.8         | 8.2  | 5.3         | 10.5 | 17.3       | 10.5 |
| 御前崎  | 平均気温(°C) | 7.0        | 7.4  | 8.0         | 7.1  | 5.7         | 6.9  | 6.4        | 6.5  |
|      | 日照時間(時間) | 61.2       | 47.4 | 36.3        | 45.7 | 41.4        | 44.2 | 37.1       | 45.7 |
|      | 降水量(mm)  | 0.1        | 14.7 | 17.5        | 16.7 | 9.0         | 18.0 | 46.8       | 20.5 |
| 伊良湖  | 平均気温(°C) | 6.7        | 6.6  | 6.8         | 6.2  | 5.1         | 5.9  | 6.1        | 5.6  |
|      | 日照時間(時間) | 60.5       | 41.3 | 37.9        | 40.6 | 40.7        | 39.4 | 35.8       | 40.4 |
|      | 降水量(mm)  | 0.0        | 10.7 | 13.4        | 12.8 | 7.7         | 15.4 | 38.1       | 16.1 |
| 豊橋   | 平均気温(°C) | 5.3        | 5.8  | 6.3         | 5.5  | 4.1         | 5.3  | 5.1        | 5.3  |
|      | 日照時間(時間) | 61.6       | 46.0 | 40.3        | 45.3 | 42.4        | 42.9 | 37.2       | 43.6 |
|      | 降水量(mm)  | 0.1        | 7.9  | 12.3        | 9.9  | 6.0         | 12.0 | 35.0       | 13.6 |
| 徳島   | 平均気温(°C) | 6.4        | 6.9  | 6.7         | 6.6  | 4.6         | 6.2  | 5.9        | 5.9  |
|      | 日照時間(時間) | 46.2       | 38.0 | 34.3        | 36.7 | 36.2        | 34.7 | 25.7       | 34.8 |
|      | 降水量(mm)  | 0.3        | 7.4  | 8.6         | 9.6  | 5.6         | 11.1 | 30.0       | 10.7 |

(機構調べ)

## 8. 輸入動向 (生鮮トマト)

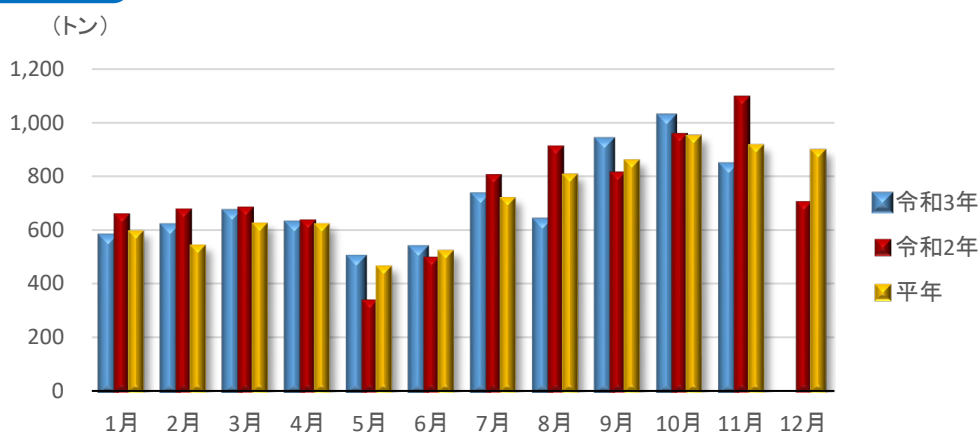
○836 t (11月輸入量)

➤ 前年同月比：76%

○輸入先国ベスト3

- 1位 韓国 459トン
- 2位 NZ 134トン
- 3位 メキシコ 103トン

(財務省貿易統計)



## 9. 一口メモ

熊本産を中心に、愛知、栃木産など、全国各地からの入荷となりましたが、寒波等による気温の低下から入荷量が伸びず、価格は平年をわずかに上回りました。

1月は、寒波等の影響にもよりますが、栃木などの関東産、愛知産、熊本産が安定した市場入荷となるため、価格は平年並みの見込みです。

本データは全てベジ探から入手できます。  
詳細はベジ探をご覧ください。

ベジ探：<https://vegetan.alic.go.jp/>

<問い合わせ先>

農畜産業振興機構

野菜業務部 管理課

野菜振興部 需給業務課

Tel:03-3583-9793