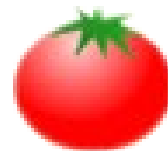


やさいレポート（令和4年2月号）



トマト



発行日：令和4年2月8日

1. 卸売価格の動向

○380 円/kg (2月5日)

➢ 平年比：98%

○2月の価格見通し

平年並みで推移

(農林水産省、東京都中央卸売市場)

2. 小売価格の動向

○627 円/kg (1月全国平均)

➢ 前月比：83%、平年比：93%

➢ 東京：370 円 (3玉)

➢ 大阪：301 円 (4玉)

○特売店舗数/調査店舗数

➢ 東京：6/20 (前月 6/20)

➢ 大阪：1/10 (前月 2/10)

(機構調べ)

3. 家計消費動向

○232 g/人 (12月全国平均)

➢ 前月比：100%

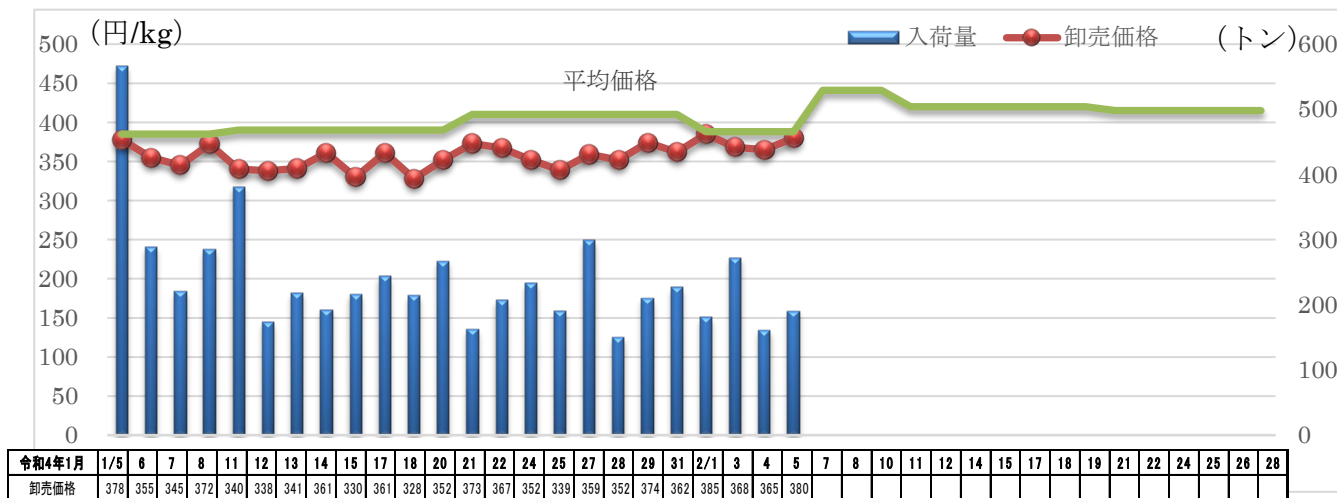
➢ 前年同月比：88%

○3,971 g/人 (2020年年間)

➢ 前年比：99%

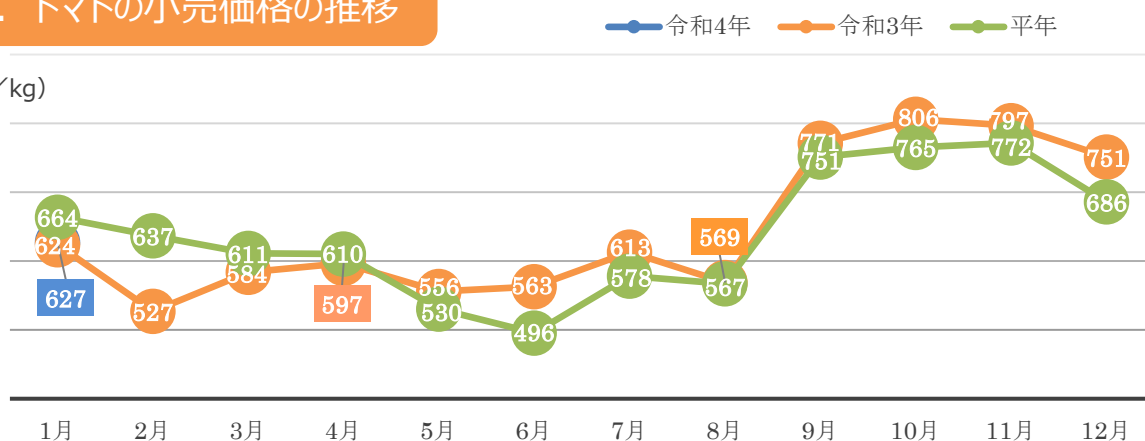
(総務省統計局家計調査)

4. トマトの卸売価格と入荷量の推移（東京都中央卸売市場）



5. トマトの小売価格の推移

(円/kg)



6. 主産地の生育・出荷動向

産地名	作付面積	作況	生育進度	出荷進度
栃木県栃木市 (12/13)	減少	やや良	平年並み	平年並み
静岡県三島 (大玉) (12/13)	減少	平年並み	平年並み	平年並み
静岡県三島 (三) (12/23)	前年並み	平年並み	平年並み	平年並み～遅い
静岡県小笠 (大玉) (12/22)	前年並み	平年並み	平年並み	平年並み
愛知県豊橋市 (12/20)	前年並み	平年並み	平年並み	平年並み
三重県桑名市長島町 (12/17)	減少	やや良	平年並み	平年並み
熊本県八代 (11/26)	減少	平年並み	平年並み	平年並み

※特記ない場合は平年比。()内は調査日。

(機構調べ)



静岡県三島：ハウス内の写真

7. 主産地の向こう1ヶ月の気象情報 (2/5~3/4)

予測地点	要素	予報期間							
		2/5 ~ 2/11		2/12 ~ 2/18		2/19 ~ 2/25		2/26 ~ 3/4	
		予報	平年	予報	平年	予報	平年	予報	平年
横芝光	平均気温(°C)	5.5	5.0	6.4	5.5	5.4	6.1	6.5	6.9
	日照時間(時間)	60.4	43.2	28.3	41.8	41.3	40.4	32.6	37.6
	降水量(mm)	9.6	14.9	30.0	19.5	10.9	21.7	22.7	26.4
下妻	平均気温(°C)	4.7	3.5	5.5	4.0	4.8	4.7	6.0	5.6
	日照時間(時間)	61.2	46.7	35.7	45.5	44.1	45.0	39.0	42.2
	降水量(mm)	2.0	7.8	21.2	10.9	6.6	13.1	11.8	16.6
御前崎	平均気温(°C)	6.6	6.9	7.5	7.4	5.7	8.2	8.0	9.0
	日照時間(時間)	70.5	48.2	50.4	47.4	65.6	45.1	25.9	43.9
	降水量(mm)	9.2	18.6	55.0	24.3	0.0	33.3	14.0	40.8
伊良湖	平均気温(°C)	5.4	5.8	6.8	6.3	5.6	6.9	7.3	7.8
	日照時間(時間)	51.2	44.0	30.4	43.4	47.1	43.9	39.7	44.6
	降水量(mm)	2.4	12.8	35.8	16.1	10.7	21.3	25.8	27.1
豊橋	平均気温(°C)	5.1	5.5	6.3	6.1	5.6	7.2	7.5	8.3
	日照時間(時間)	40.4	45.1	29.2	43.6	46.5	43.4	39.3	43.4
	降水量(mm)	6.4	13.9	38.0	18.2	12.6	25.1	25.4	34.3

(機構調べ)

8. 輸入動向 (生鮮トマト)

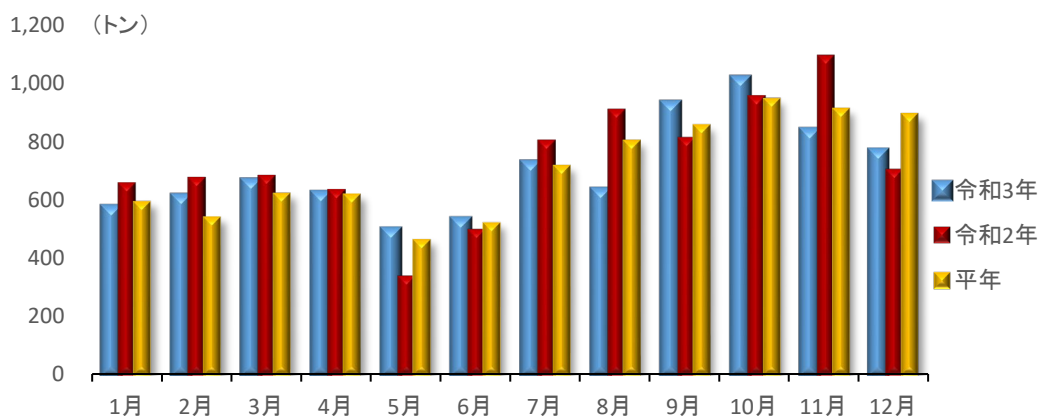
○765 t (12月輸入量)

➤ 前年同月比：109%

○輸入先国ベスト3

- 1位 韓国 463トン
- 2位 メキシコ 134トン
- 3位 NZ 131トン

(財務省貿易統計)



9. 一口メモ

1月は、熊本産、愛知産、栃木産などが、寒波等による気温低下で肥大、着色が遅れたために市場入荷量が伸びず、価格はほぼ平年並みとなりました。

2月は、熊本産、愛知産、栃木産などが、低温で引き続き着果、着色が鈍くなっており、入荷量の大きな伸びがないことから、価格は平年並みの見込みです。

本データは全てベジ探から入手できます。

詳細はベジ探をご覧ください。

ベジ探：<https://vegetan.alic.go.jp/>

<問い合わせ先>

農畜産業振興機構

野菜業務部 管理課

野菜振興部 需給業務課

Tel:03-3583-9793