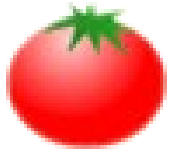
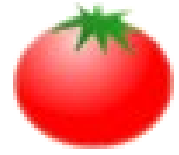


# やさいレポート（令和5年5月号）



# トマト



発行日：令和5年5月9日

## 1. 卸売価格の動向

○352 円/kg（5月6日）

➤ 平年比：115%

○5月の価格見通し

平年並みで推移

（農林水産省、東京都中央卸売市場）

## 2. 小売価格の動向

○672 円/kg（4月全国平均）

➤ 前月比：107%、平年比：108%

➤ 東京：313 円（3玉）

➤ 大阪：117 円（1玉）

○特売店舗数／調査店舗数

➤ 東京：6/20（前月7/20）

➤ 大阪：5/10（前月4/10）

（機構調べ）

## 3. 家計消費動向

○276 g/人（3月全国平均）

➤ 前月比：114%

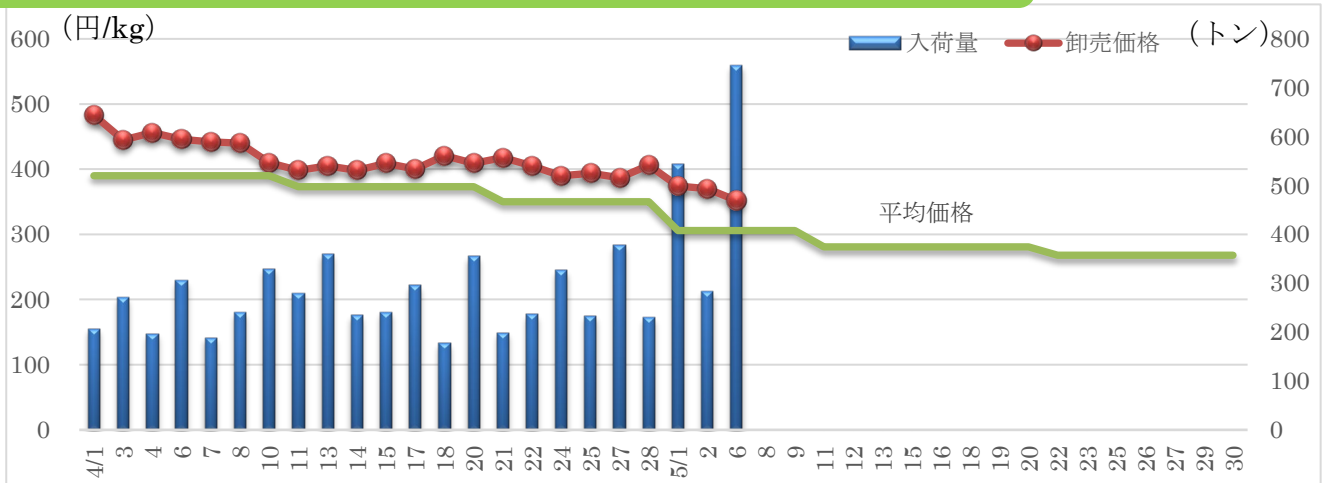
➤ 前年同月比：91%

○3,783 g/人（2022 年年間）

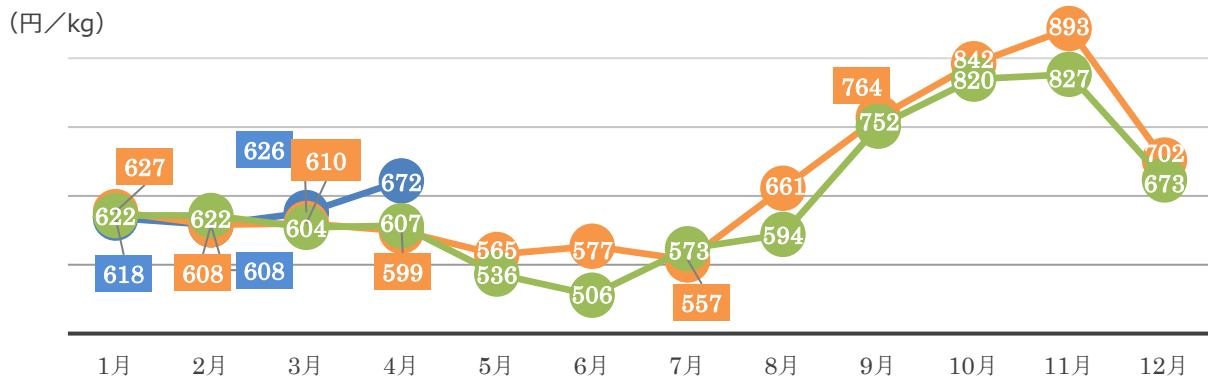
➤ 前年比：93%

（総務省統計局家計調査）

## 4. トマトの卸売価格と入荷量の推移（東京都中央卸売市場）



## 5. トマトの小売価格の推移



## 6. 主産地の生育・出荷動向

産地名	作付面積	作況	生育進度	出荷進度
静岡県志太棒原 (大玉) (1/19)	前年並み	平年並み	遅い	遅い
静岡県三島 (三二) (1/31)	前年並み	平年並み	平年並み ～遅い	遅い
静岡県三島 (大玉) (1/31)	前年並み	平年並み	平年並み ～遅い	平年並み ～遅い
静岡県小笠 (大玉) (1/20)	前年並み	平年並み	平年並み	平年並み
愛知県豊橋市 (3/10)	前年並み	平年並み	平年並み	平年並み
三重県桑名市長島町 (2/22)	減少	平年並み	平年並み	平年並み
熊本県八代 (3/17)	減少	平年並み	平年並み	平年並み

※特記ない場合は平年比。( )内は調査日。

(機構調べ)



三重県桑名市：ハウス内の様子

## 7. 向こう1ヶ月の気象情報 (5/06~6/02)

		週別の天候		
5/06~5/12	北・東日本では、天気は数日の周期で変わりますが、低気圧や前線の影響を受けやすいため平年に比べ晴れの日が少ないでしょう。 西日本では、天気は数日の周期で変わり、平年と同様に晴れの日が多いでしょう。 沖縄・奄美では、平年と同様に曇りや雨の日が多いでしょう。			
5/13~5/19	北・東・西日本では、天気は数日の周期で変わりますが、高気圧に覆われやすいため、平年に比べ晴れの日が多いでしょう。 沖縄・奄美では、平年と同様に曇りや雨の日が多いでしょう。			
5/20~6/02	北日本では、天気は数日の周期で変わるでしょう。 東・西日本では、天気は数日の周期で変わり、平年と同様に晴れの日が多いでしょう。 沖縄・奄美では、平年と同様に曇りや雨の日が多いでしょう。			
		平均気温 (1か月)	降水量 (1か月)	日照時間 (1か月)
北日本	日本海側	低30 並30 高40% ほぼ平年並の見込み	少20 並40 多40% 平年並が多い見込み	少30 並40 多30% ほぼ平年並の見込み
	太平洋側		少20 並40 多40% 平年並が多い見込み	少30 並40 多30% ほぼ平年並の見込み
東日本	日本海側	低40 並30 高30% ほぼ平年並の見込み	少20 並40 多40% 平年並が多い見込み	少30 並40 多30% ほぼ平年並の見込み
	太平洋側		少20 並40 多40% 平年並が多い見込み	少30 並40 多30% ほぼ平年並の見込み
西日本	日本海側	低50 並30 高20% 低い見込み	少20 並40 多40% 平年並が多い見込み	少30 並30 多40% ほぼ平年並の見込み
	太平洋側		少20 並40 多40% 平年並が多い見込み	少30 並30 多40% ほぼ平年並の見込み

(気象庁1か月予報)

## 8. 輸入動向 (生鮮トマト)

○471 t (3月輸入量)

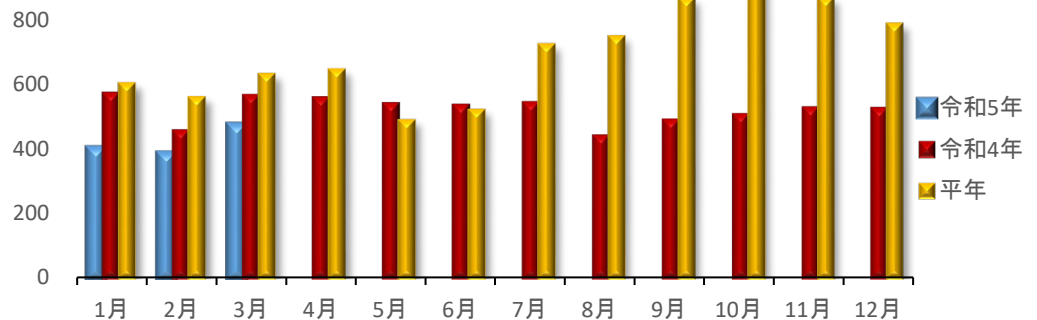
➤ 前年同月比：83%

○輸入先国ベスト3

- 1位 韓国 384トン
- 2位 メキシコ 66トン
- 3位 米国 22トン

(財務省貿易統計)

1,000 (トン)



## 9. 一口メモ

4月は、静岡産、熊本産、愛知産、栃木産、千葉産などの促成作型が、結実、肥大期の寒波による低温の影響が残ったことから入荷量に大きな伸びもなく、価格は平年を上回りました。

5月は、静岡産、熊本産、愛知産、栃木産、千葉産などの促成作型の収穫段がこれまでの低温の影響が残った段から気温高で回復基調になった段に移ることから、市場入荷量は安定し、価格は平年並みの見込みです。

本データは全てベジ探から入手できます。  
詳細はベジ探をご覧ください。

ベジ探：<https://vegetan.alic.go.jp/>  
＜問い合わせ先＞

農畜産業振興機構

野菜振興部 需給業務課

Tel:03-3583-9793