

# やさいレポート（令和5年9月号）



## トマト



発行日：令和5年9月5日

### 1. 卸売価格の動向

○444 円/kg（9月2日）

➤ 平年比：98%

○9月の価格見通し

平年並みで推移

（農林水産省、東京都中央卸売市場）

### 2. 小売価格の動向

○659 円/kg（8月全国平均）

➤ 前月比：111%、平年比：108%

➤ 東京：430 円（4玉）

➤ 大阪：121 円（1玉）

○特売店舗数／調査店舗数

➤ 東京：9/20（前月7/20）

➤ 大阪：3/10（前月3/10）

（機構調べ）

### 3. 家計消費動向

○385 g/人（7月全国平均）

➤ 前月比：80%

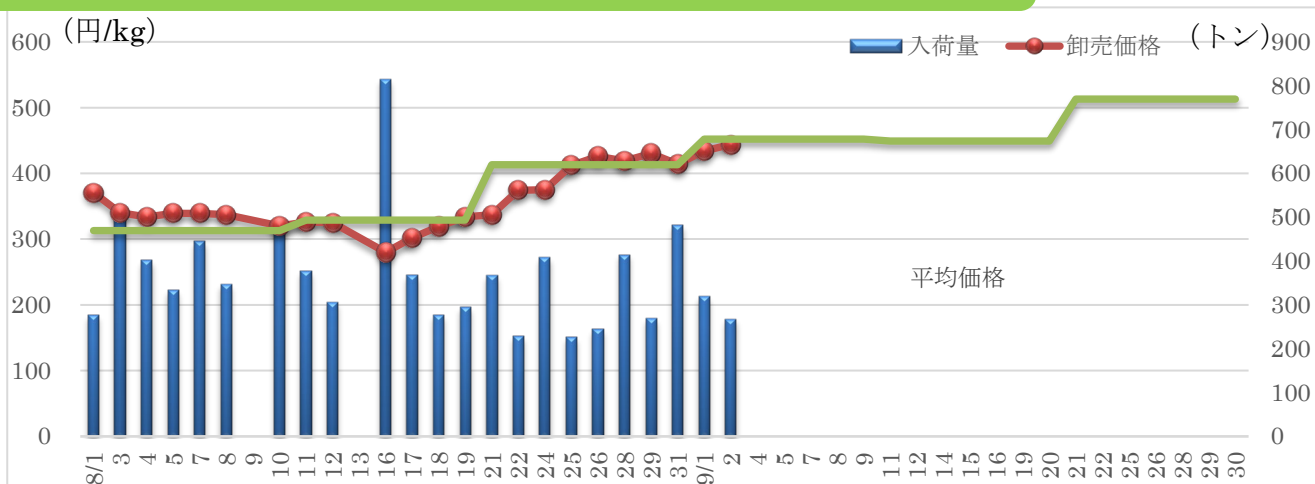
➤ 前年同月比：92%

○3,783 g/人（2022 年年間）

➤ 前年比：93%

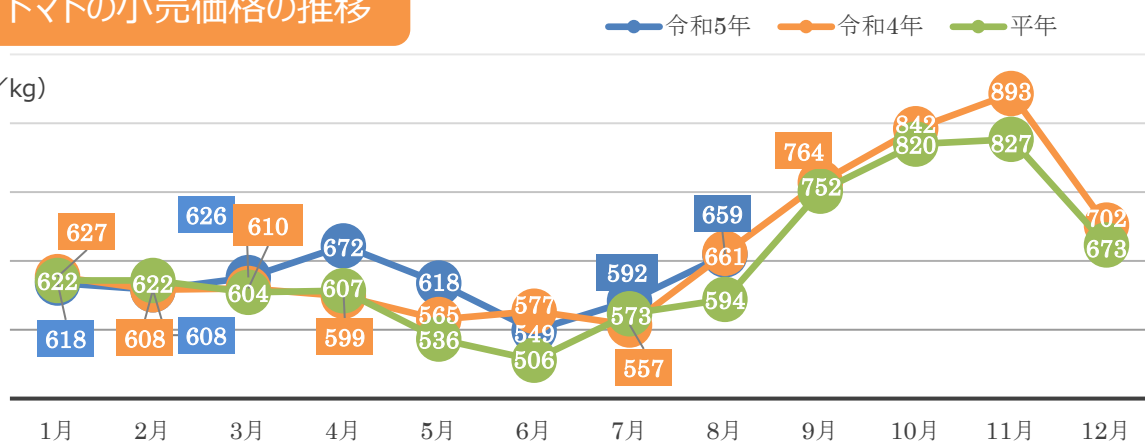
（総務省統計局家計調査）

### 4. トマトの卸売価格と入荷量の推移（東京都中央卸売市場）



### 5. トマトの小売価格の推移

(円/kg)



## 6. 主産地の生育・出荷動向

産地名	作付面積	作況	生育進度	出荷進度
青森県津軽北西部 (7/18)	前年並み	平年並み	平年並み	平年並み
宮城県東松島市 (8/1)	減少	平年並み	平年並み	平年並み
福島県会津 (7/20)	前年並み	平年並み	平年並み	平年並み
岐阜県飛騨 (8/28)	増加	やや良	平年並み	平年並み
愛知県豊橋市 (8/23)	減少	平年並みを見込む	平年並み	-
山口県阿東地区 (7/27)	前年並み	やや不良	平年並み	平年並み
大分県竹田市 (7/26)	前年並み	やや不良	平年並み	平年並み

※特記ない場合は平年比。( )内は調査日。

(機構調べ)



福島県会津：ハウス内の様子

## 7. 向こう1ヶ月の気象情報 (8/26~9/22)

		週別の天候		
8/26~9/01	北日本と西日本日本海側では、天気は数日の周期で変わりますが、気圧の谷や湿った空気の影響を受けやすいため、平年に比べ晴れの日が少ないでしょう。 東日本では、天気は数日の周期で変わります。 西日本太平洋側と沖縄・奄美では、湿った空気の影響を受けやすいため、平年に比べ晴れの日が少ないでしょう。			
9/02~9/08	北日本と東日本日本海側では、天気は数日の周期で変わります。 東日本太平洋側と西日本日本海側では、天気は数日の周期で変わりますが、気圧の谷や湿った空気の影響を受けやすいため、平年に比べ晴れの日が少ないでしょう。 西日本太平洋側と沖縄・奄美では、湿った空気の影響を受けやすいため、平年に比べ晴れの日が少ないでしょう。			
9/09~9/22	北・東日本と西日本日本海側では、天気は数日の周期で変わります。 西日本太平洋側と沖縄・奄美では、平年と同様に晴れの日が多いでしょう。			
		平均気温 (1か月)	降水量 (1か月)	日照時間 (1か月)
北日本	日本海側	低10 並10 高80% 高い見込み	少30 並30 多40% ほぼ平年並の見込み	少40 並30 多30% ほぼ平年並の見込み
	太平洋側		少30 並30 多40% ほぼ平年並の見込み	少40 並30 多30% ほぼ平年並の見込み
東日本	日本海側	低10 並10 高80% 高い見込み	少30 並30 多40% ほぼ平年並の見込み	少40 並30 多30% ほぼ平年並の見込み
	太平洋側		少20 並40 多40% 平年並か多い見込み	少40 並30 多30% ほぼ平年並の見込み
西日本	日本海側	低10 並20 高70% 高い見込み	少20 並40 多40% 平年並か多い見込み	少40 並40 多20% 平年並か少ない見込み
	太平洋側		少20 並40 多40% 平年並か多い見込み	少40 並40 多20% 平年並か少ない見込み

(気象庁1カ月予報)

## 8. 輸入動向 (生鮮トマト)

○379 t (7月輸入量)

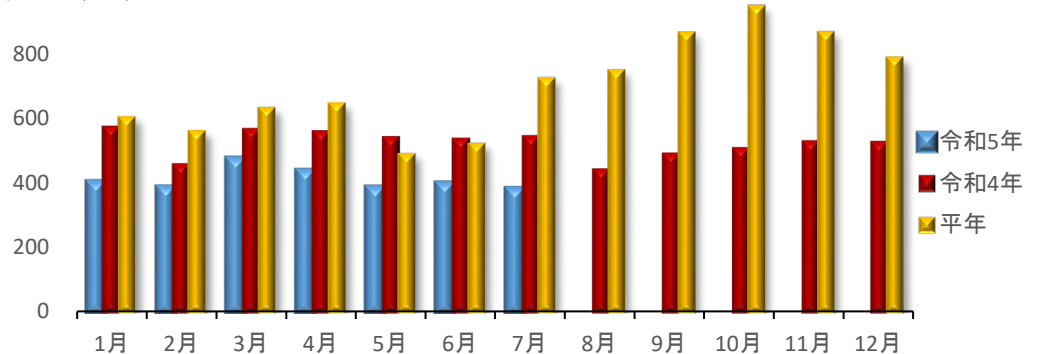
➤ 前年同月比：70%

○輸入先国ベスト3

- 1位 韓国 311トン
- 2位 カナダ 61トン
- 3位 メキシコ 6トン

(財務省貿易統計)

1,000 (トン)



## 9. 一口メモ

8月は、福島産などの東北産や北海道産は入荷最盛期に入ったものの、これまでの前進入荷や高温による小玉傾向や花落ちなどにより、市場入荷量の大きな伸びはなかったものの、平年を上回っていた価格は、消費地が高温傾向で需要が伸びなかったことから、下旬には平年を下回りました。

9月は、福島産などの東北産や北海道産が高温障害による花落ち、着果不良などにより入荷量が伸びないものの、後続の千葉産などの入荷が始まることで市場入荷量は安定し、価格は平年並みの見込みです。

本データは全てベジ探から入手できます。  
詳細はベジ探をご覧ください。

ベジ探：<https://vegetan.alic.go.jp/>  
＜問い合わせ先＞

農畜産業振興機構

野菜振興部 需給業務課

Tel:03-3583-9793