

# やさいレポート（令和6年9月号）



# トマト



発行日：令和6年9月6日

## 1. 卸売価格の動向

○627 円/kg（9月3日）

➢ 平年比：141%

○9月の価格見通し

前半：高値水準で推移

後半：平年並みで推移

（農林水産省、東京都中央卸売市場）

## 2. 小売価格の動向

○711 円/kg

（8月9日全国平均）

➢ 前月比：118%、平年比：116%

➢ 東京：370 円（3玉）

➢ 大阪：133 円（1玉）

○特売店舗数／調査店舗数

➢ 東京：8/20（前月9/20）

➢ 大阪：3/10（前月4/10）  
（機構調べ）

## 3. 家計消費動向

○350 g/人（7月全国平均）

➢ 前月比：84%

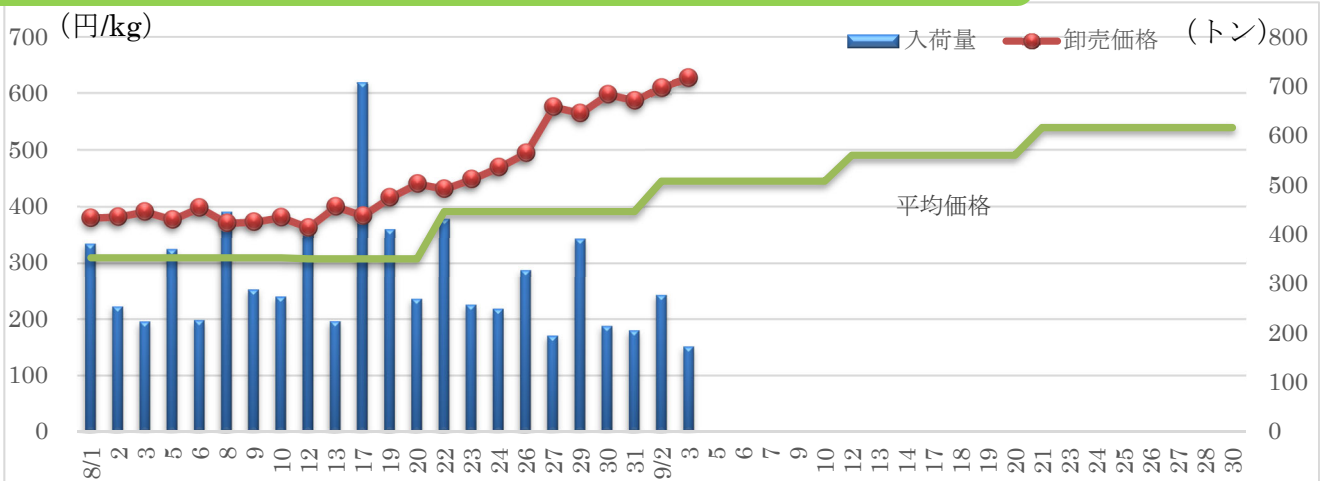
➢ 前年同月比：91%

○3,645 g/人（2023 年年間）

➢ 前年比：96%

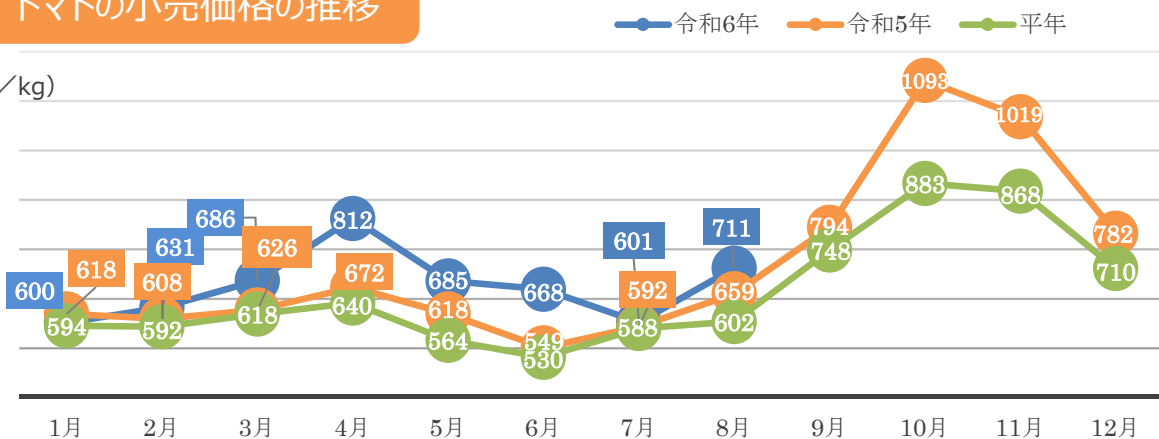
（総務省統計局家計調査）

## 4. トマトの卸売価格と入荷量の推移（東京都中央卸売市場）



## 5. トマトの小売価格の推移

(円/kg)



## 6. 主産地の生育・出荷動向

産地名	作付面積	作況	生育進度	出荷進度
青森県津軽中部 (8/20)	前年並み	やや不良	早い	早い
宮城県東松島市 (7/23)	減少	平年並み	早い	早い
福島県福島中部 (7/18)	前年並み	平年並み	早い	平年並み
静岡県小笠 (大玉) (5/2)	前年並み	平年並み	平年並み	平年並み
岐阜県飛騨 (8/20)	増加	やや良	平年並み	平年並み
石川県金沢市 (8/20)	増加	-	やや遅い	やや遅い
愛知県豊橋市 (8/26)	減少	平年並み	平年並み	-
山口県阿東地区 (5/22)	前年並み	-	平年並み ～やや不良	-
大分県竹田市 (7/1)	前年並み	平年並み	平年並み	平年並み

※特記ない場合は平年比。( )内は調査日。

(機構調べ)



岐阜県飛騨：ハウス内の様子

## 7. 向こう1ヶ月の気象情報 (09/07~10/06)

		週別の天候		
09/07~	北・東・西日本では、天気は数日の周期で変わりますが、高気圧に覆われやすいため、平年に比べ晴れの日が多いでしょう。			
09/13	沖縄・奄美では、熱帯じょう乱や湿った空気の影響を受けやすいため、平年に比べ晴れの日が少ないでしょう。			
09/14~	北日本では、天気は数日の周期で変わりますが、低気圧や前線の影響を受けやすいため、平年に比べ曇りや雨の日が多いでしょう。			
09/20	東・西日本では、天気は数日の周期で変わるでしょう。			
	沖縄・奄美では、平年と同様に晴れの日が多いでしょう。			
09/21~	北・東・西日本では、天気は数日の周期で変わるでしょう。			
10/04	沖縄・奄美では、平年と同様に晴れの日が多いでしょう。			
		平均気温 (1か月)	降水量 (1か月)	日照時間 (1か月)
北日本	日本海側	低10 並20 高70% 高い見込み	少20 並40 多40% 平年並か多い見込み	少30 並30 多40% ほぼ平年並の見込み
	太平洋側		少30 並30 多40% ほぼ平年並の見込み	少30 並30 多40% ほぼ平年並の見込み
東日本	日本海側	低10 並10 高80% 高い見込み	少30 並40 多30% ほぼ平年並の見込み	少30 並30 多40% ほぼ平年並の見込み
	太平洋側		少30 並30 多40% ほぼ平年並の見込み	少30 並30 多40% ほぼ平年並の見込み
西日本	日本海側	低10 並10 高80% 高い見込み	少30 並40 多30% ほぼ平年並の見込み	少30 並30 多40% ほぼ平年並の見込み
	太平洋側		少30 並30 多40% ほぼ平年並の見込み	少30 並30 多40% ほぼ平年並の見込み

(気象庁 1 カ月予報)

## 8. 輸入動向 (生鮮トマト)

○221 トン (7月輸入量)

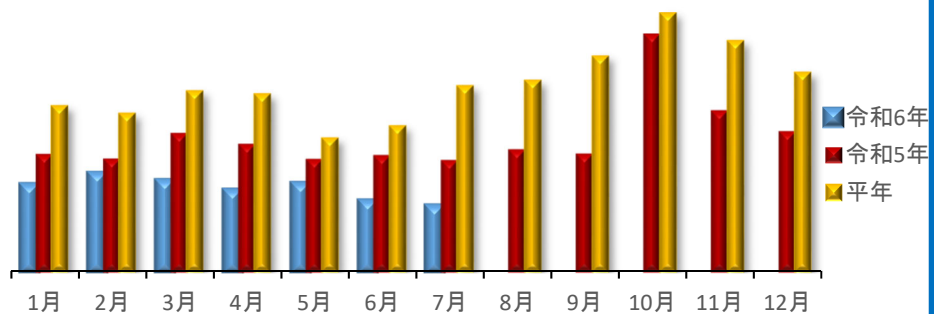
➤ 前年同月比：58%

○輸入先国ベスト3

- 1 位 韓国 152 トン
- 2 位 カナダ 38 トン
- 3 位 オランダ 18 トン

(財務省貿易統計)

1,000 (トン)



## 9. 一口メモ

8月は、福島、岩手、青森など東北の産地と北海道産が出揃い需要が伸びる中、気温高で着色が早まり、小玉傾向で前進化。下旬にかけて、高温の影響で花落ち、生育不良がみられ価格は堅調に推移した。

9月は、北海道産、青森産、福島産などが中心となる。8月上旬に高温のため花落ちた段の出荷となり前半の価格は平年を上回り、後半は平年並みの価格で推移する見込み。

本データは全てベジ探から入手できます。  
詳細はベジ探をご覧ください。

ベジ探：<https://vegetan.alic.go.jp/>

<問い合わせ先>

農畜産業振興機構

野菜振興部 需給業務課

Tel:03-3583-9793