

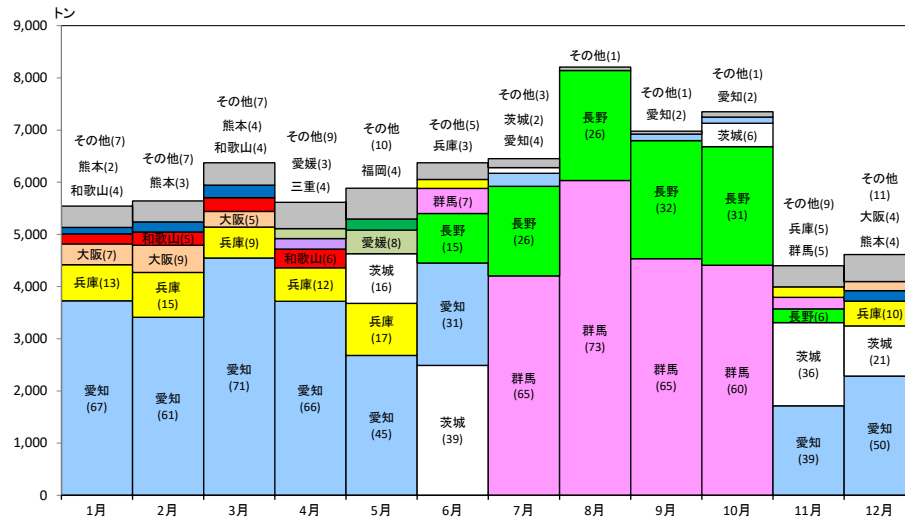


キャベツ

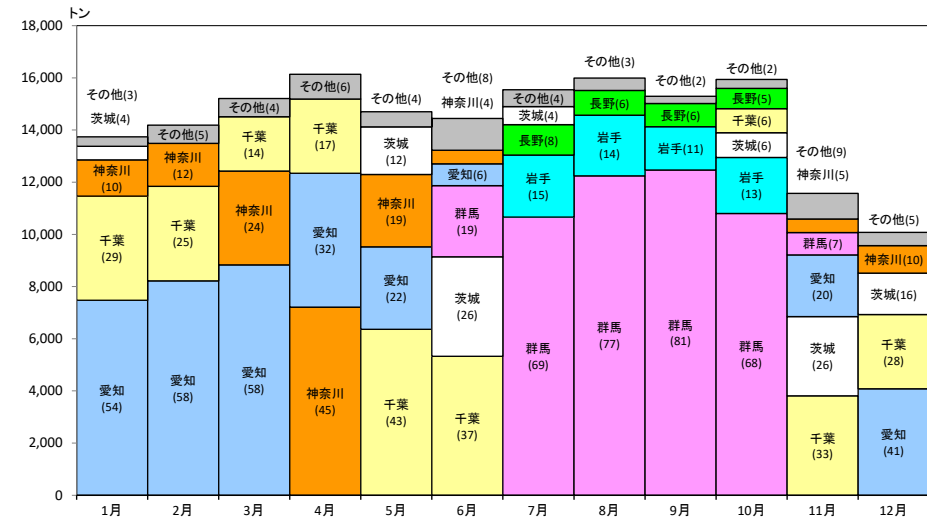


大阪市及び大阪府中央卸売市場計 (単位：kg)			入荷量上位都道府県	東京都中央卸売市場 (単位：kg)		
順位	産地名	入荷量		順位	産地名	入荷量
1	愛知	24,544,139		1	群馬	50,706,185
2	群馬	19,908,244		2	愛知	40,180,178
3	長野	9,584,937		3	千葉	32,412,681
4	茨城	6,598,972		4	神奈川	18,741,040
5	兵庫	4,624,260		5	茨城	13,044,141

農畜産業振興機構「ベジ探」、原資料：令和6年東京都中央卸売市場年報、令和6年大阪市、大阪府中央卸売市場年報



大阪市場の月別入荷量

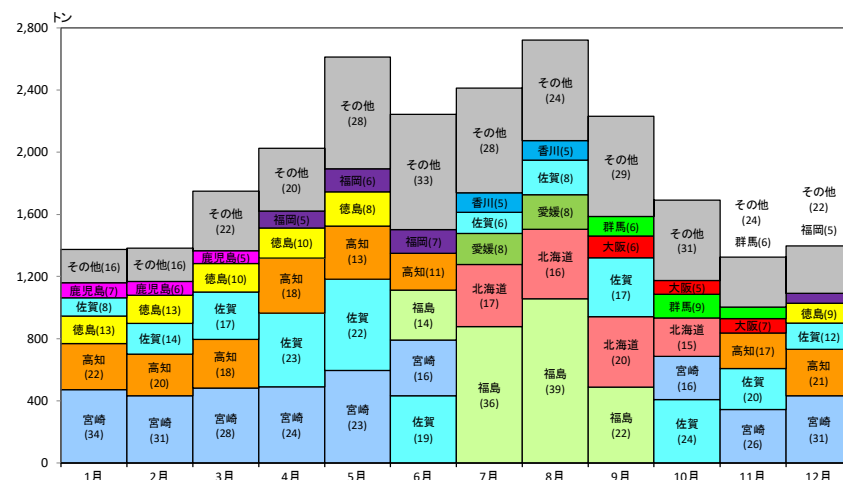


東京市場の月別入荷量

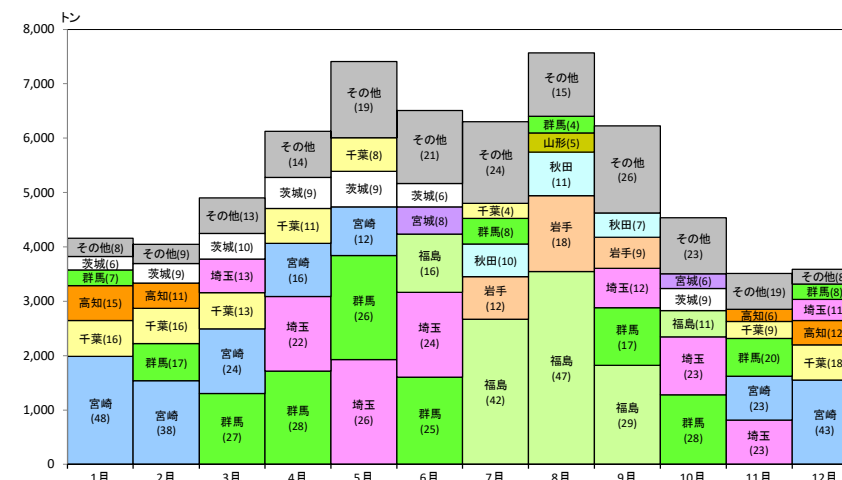
きゅうい

大阪市及び大阪府中央卸売市場計 (単位：kg)			入荷量上位都道府県	東京都中央卸売市場 (単位：kg)		
順位	産地名	入荷量		順位	産地名	入荷量
1	宮崎	4,010,266		1	群馬	11,604,557
2	佐賀	3,688,824		2	福島	10,079,483
3	福島	2,828,610		3	宮崎	9,282,166
4	高知	2,463,011		4	埼玉	9,044,761
5	北海道	1,645,748		5	千葉	5,309,781

農畜産業振興機構「ベジ探」、原資料：令和6年東京都中央卸売市場年報、令和6年大阪市、大阪府中央卸売市場年報



大阪市場の月別入荷量



東京市場の月別入荷量

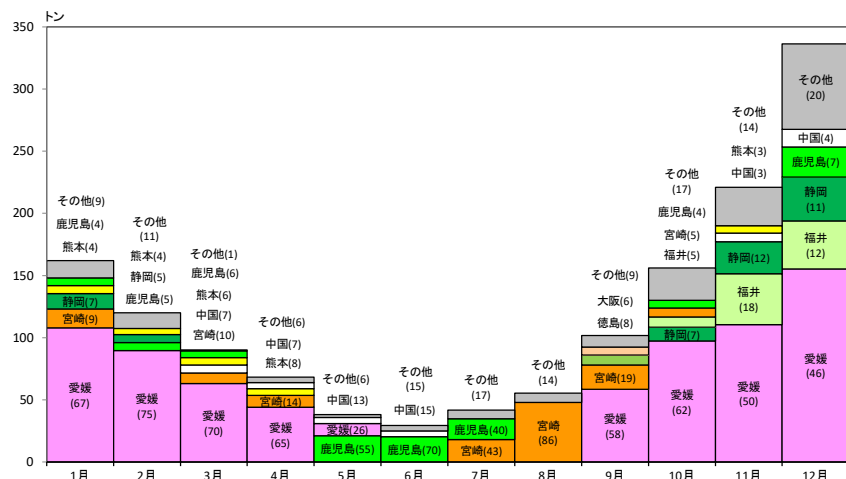


さといも

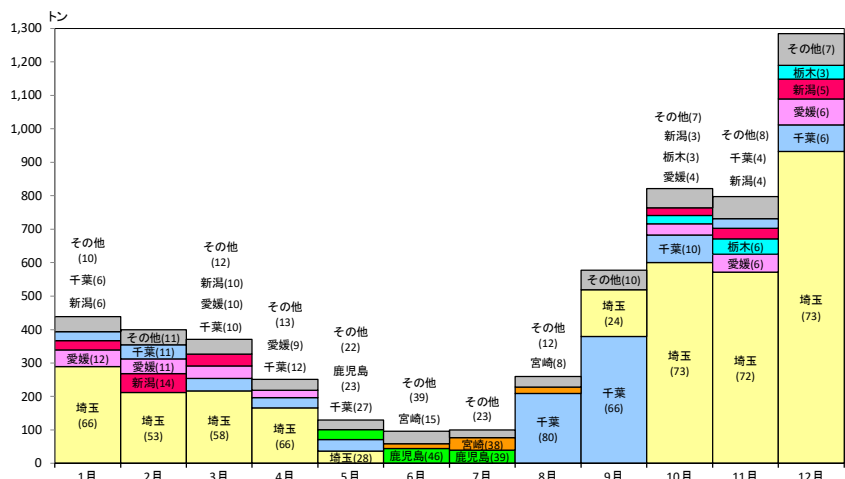


大阪市及び大阪府中央卸売市場計 (単位：kg)			入荷量上位都道府県	東京都中央卸売市場 (単位：kg)		
順位	産地名	入荷量		順位	産地名	入荷量
1	愛媛	736,478		1	埼玉	3,190,641
2	宮崎	148,936		2	千葉	968,473
3	鹿児島	116,727		3	愛媛	333,972
4	静岡	91,099		4	新潟	245,271
5	福井	87,870		5	中国	158,370

農畜産業振興機構「ベジ探」、原資料：令和6年東京都中央卸売市場年報、令和6年大阪市、大阪府中央卸売市場年報



大阪市場の月別入荷量



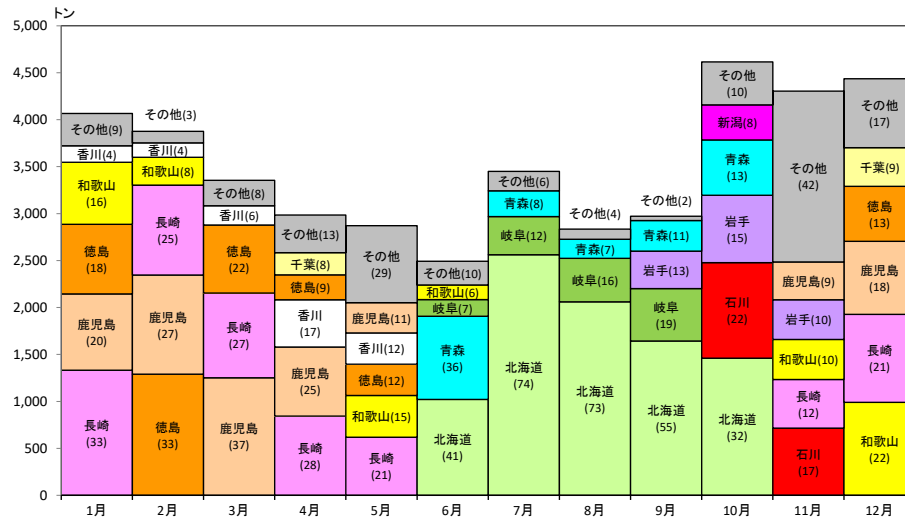
東京市場の月別入荷量



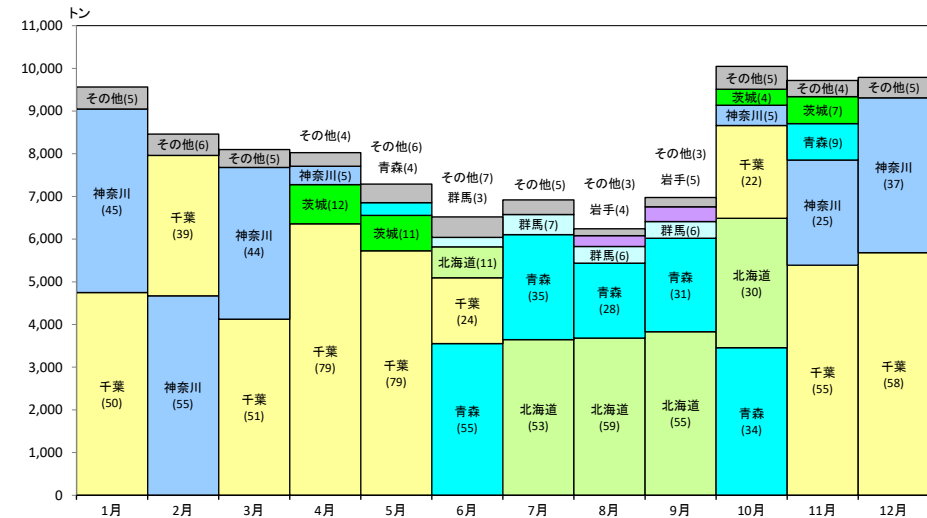
だいこん

大阪市及び大阪府中央卸売市場計 (単位：kg)			入荷量上位都道府県	東京都中央卸売市場 (単位：kg)		
順位	産地名	入荷量		順位	産地名	入荷量
1	北海道	9,086,335		1	千葉	39,104,765
2	長崎	6,119,370		2	神奈川	20,183,756
3	鹿児島	5,439,964		3	北海道	15,100,930
4	徳島	4,246,072		4	青森	14,572,492
5	和歌山	3,052,512		5	茨城	3,159,161

農畜産業振興機構「ベジ探」、原資料：令和6年東京都中央卸売市場年報、令和6年大阪市、大阪府中央卸売市場年報



大阪市場の月別入荷量



東京市場の月別入荷量

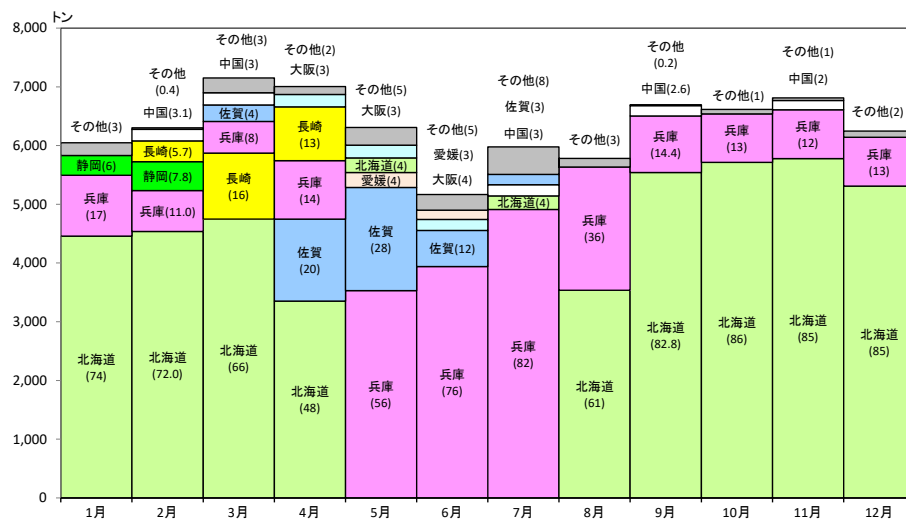


たまねぎ

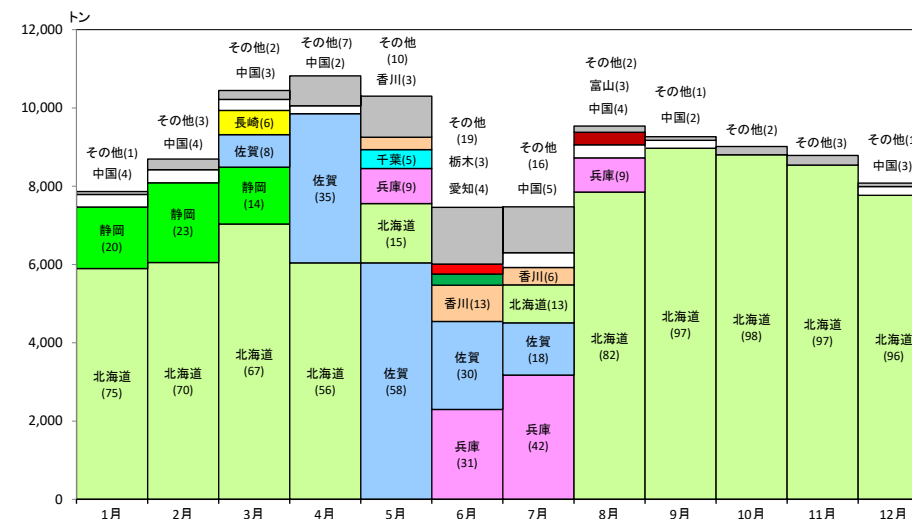


大阪市及び大阪府中央卸売市場計 (単位：kg)			入荷量上位都道府県	東京都中央卸売市場 (単位：kg)		
順位	産地名	入荷量		順位	産地名	入荷量
1	北海道	43,560,248		1	北海道	69,680,063
2	兵庫	21,197,694		2	佐賀	14,433,751
3	佐賀	4,241,009		3	兵庫	7,592,299
4	長崎	2,559,270		4	静岡	5,268,935
5	中国	1,435,231		5	中国	3,058,111

農畜産業振興機構「ベジ探」、原資料：令和6年東京都中央卸売市場年報、令和6年大阪市、大阪府中央卸売市場年報



大阪市場の月別入荷量



東京市場の月別入荷量

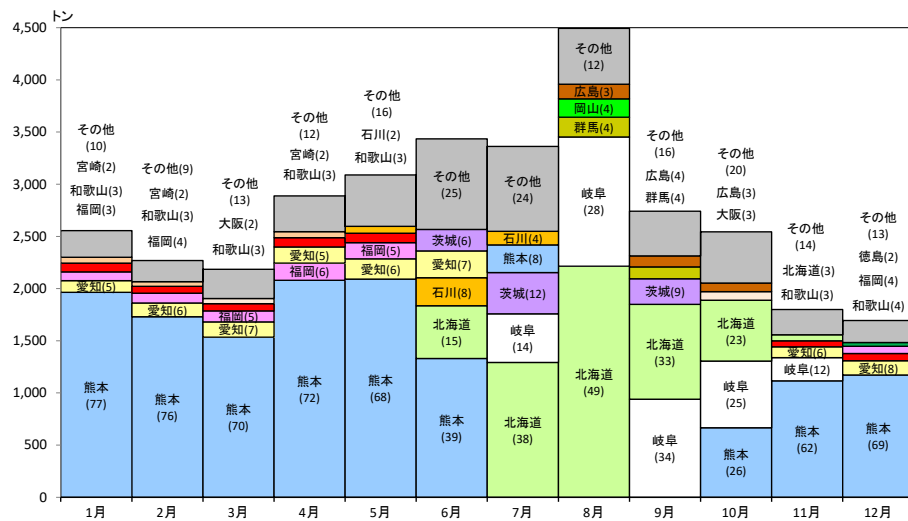


トマト

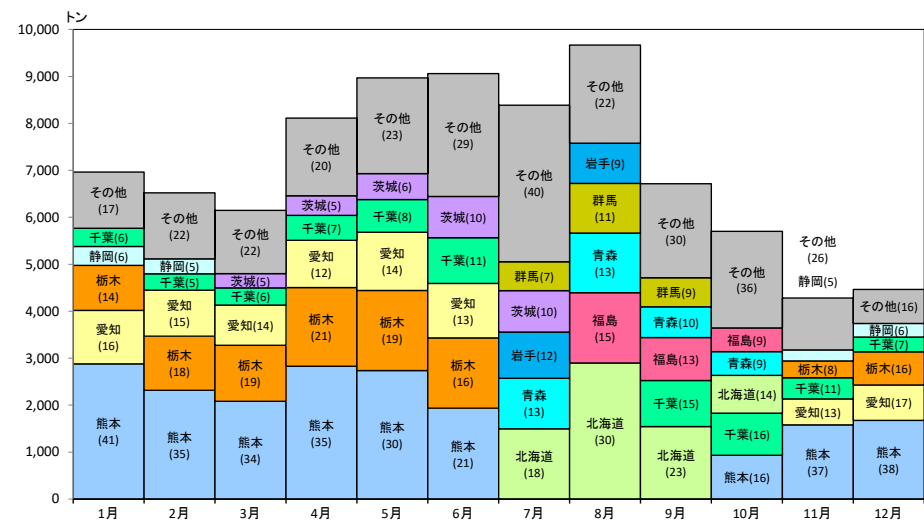


大阪市及び大阪府中央卸売市場計 (単位：kg)			入荷量上位都道府県	東京都中央卸売市場 (単位：kg)		
順位	産地名	入荷量		順位	産地名	入荷量
1	熊本	14,140,188		1	熊本	19,562,739
2	北海道	5,593,960		2	栃木	9,992,298
3	岐阜	3,598,961		3	愛知	8,364,351
4	愛知	1,403,249		4	北海道	7,363,380
5	茨城	1,011,288		5	千葉	6,844,785

農畜産業振興機構「ベジ探」、原資料：令和6年東京都中央卸売市場年報、令和6年大阪市、大阪府中央卸売市場年報



大阪市場の月別入荷量



東京市場の月別入荷量

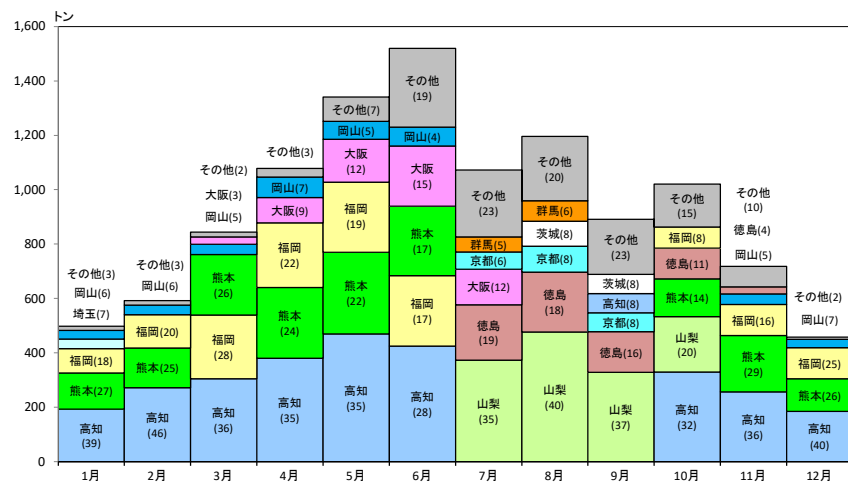


なす

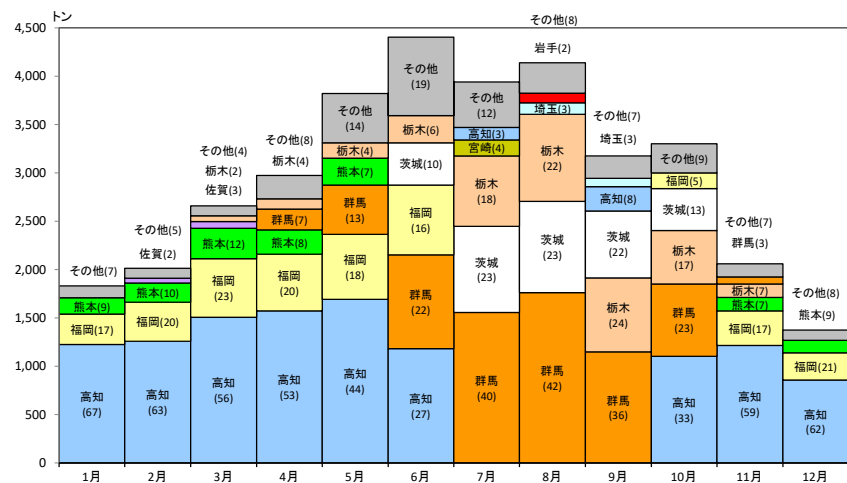


大阪市及び大阪府中央卸売市場計 (単位：kg)			入荷量上位都道府県	東京都中央卸売市場 (単位：kg)		
順位	産地名	入荷量		順位	産地名	入荷量
1	高知	2,954,826		1	高知	12,071,249
2	熊本	1,837,649		2	群馬	7,021,548
3	福岡	1,558,405		3	福岡	4,174,044
4	山梨	1,468,884		4	栃木	3,806,619
5	徳島	810,267		5	茨城	3,556,631

農畜産業振興機構「ベジ探」、原資料：令和6年東京都中央卸売市場年報、令和6年大阪市、大阪府中央卸売市場年報



大阪市場の月別入荷量

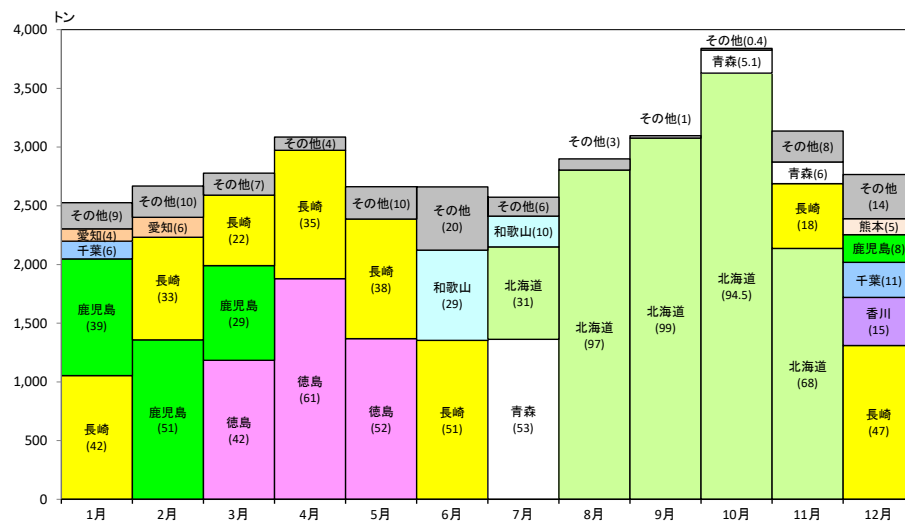


東京市場の月別入荷量

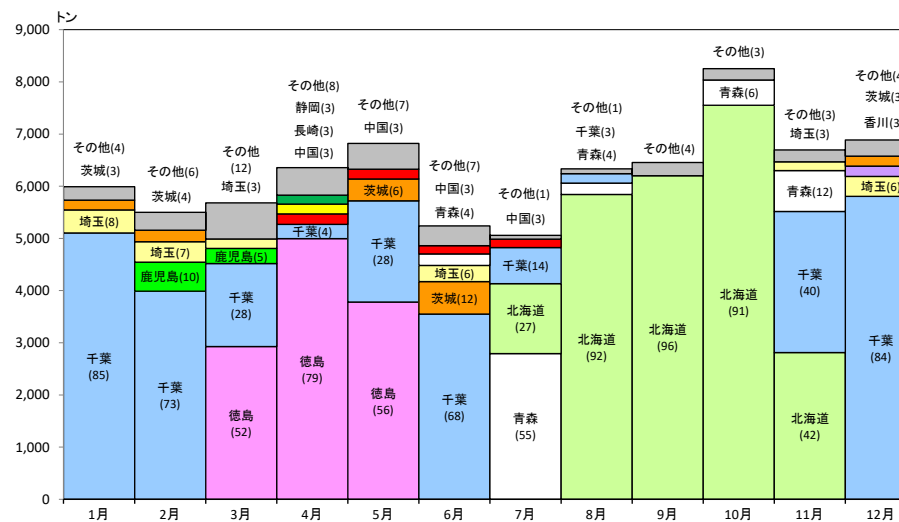


大阪市及び大阪府中央卸売市場計 (単位：kg)			入荷量上位都道府県	東京都中央卸売市場 (単位：kg)		
順位	産地名	入荷量		順位	産地名	入荷量
1	北海道	12,825,151		1	千葉	26,055,376
2	長崎	7,939,627		2	北海道	24,068,179
3	徳島	4,514,428		3	徳島	11,741,875
4	鹿児島	3,421,853		4	青森	4,553,685
5	青森	1,925,221		5	埼玉	1,997,562

農畜産業振興機構「ベジ探」、原資料：令和6年東京都中央卸売市場年報、令和6年大阪市、大阪府中央卸売市場年報



大阪市場の月別入荷量



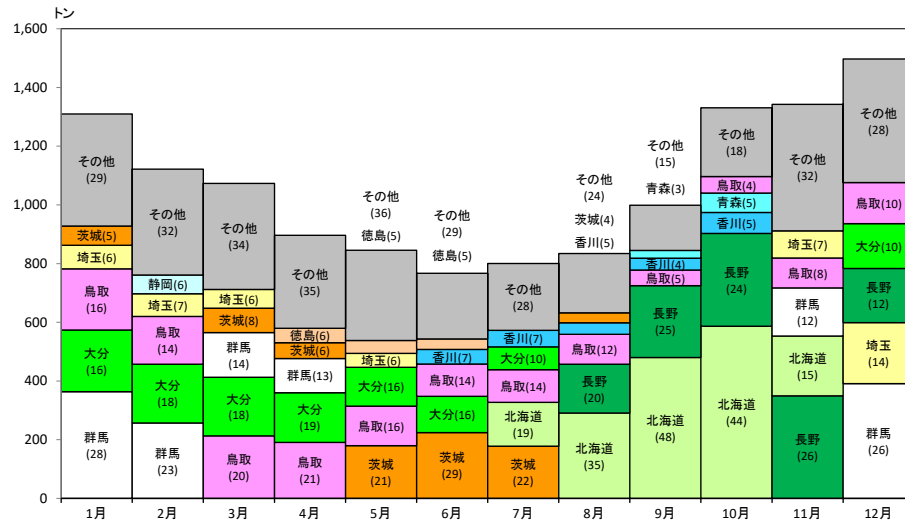
東京市場の月別入荷量



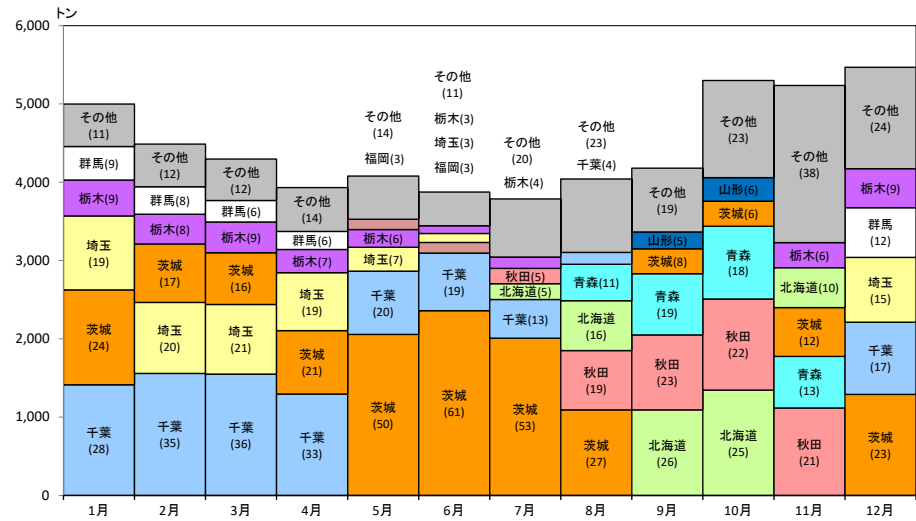
ねぎ

大阪市及び大阪府中央卸売市場計 (単位：kg)			入荷量上位都道府県	東京都中央卸売市場 (単位：kg)		
順位	産地名	入荷量		順位	産地名	入荷量
1	北海道	1,764,159		1	茨城	13,500,626
2	鳥取	1,585,327		2	千葉	9,206,513
3	群馬	1,515,557		3	埼玉	5,282,255
4	大分	1,348,061		4	秋田	4,707,516
5	長野	1,314,434		5	北海道	3,795,434

農畜産業振興機構「ベジ探」、原資料：令和6年東京都中央卸売市場年報、令和6年大阪市、大阪府中央卸売市場年報



大阪市場の月別入荷量

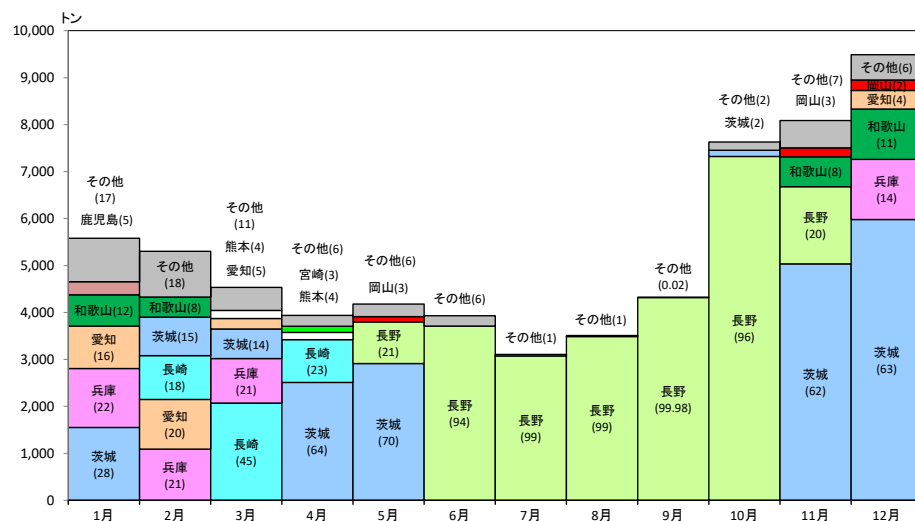


東京市場の月別入荷量

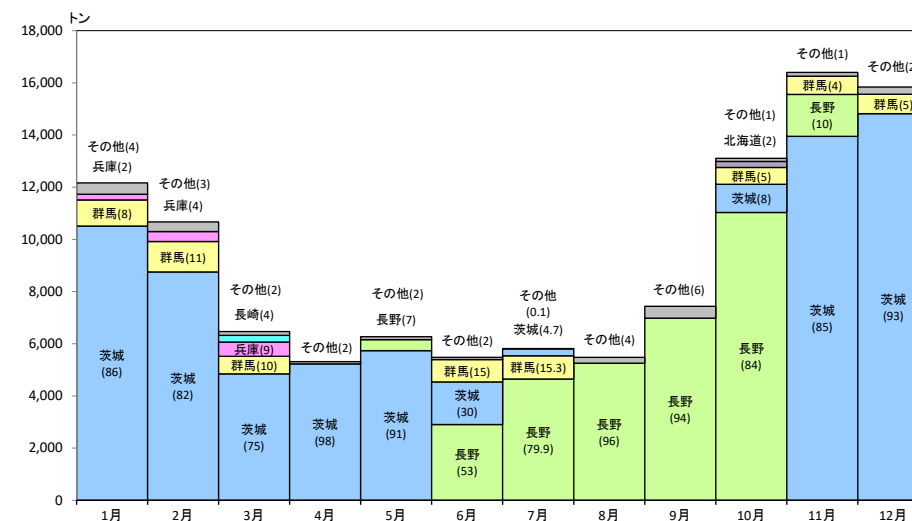


大阪市及び大阪府中央卸売市場計 (単位：kg)			入荷量上位都道府県	東京都中央卸売市場 (単位：kg)		
順位	産地名	入荷量		順位	産地名	入荷量
1	長野	24,444,739		1	茨城	66,955,308
2	茨城	19,659,415		2	長野	32,862,112
3	兵庫	4,665,636		3	群馬	7,071,700
4	長崎	3,942,563		4	兵庫	1,170,066
5	和歌山	2,937,436		5	埼玉	494,522

農畜産業振興機構「ベジ探」、原資料：令和6年東京都中央卸売市場年報、令和6年大阪市、大阪府中央卸売市場年報



大阪市場の月別入荷量

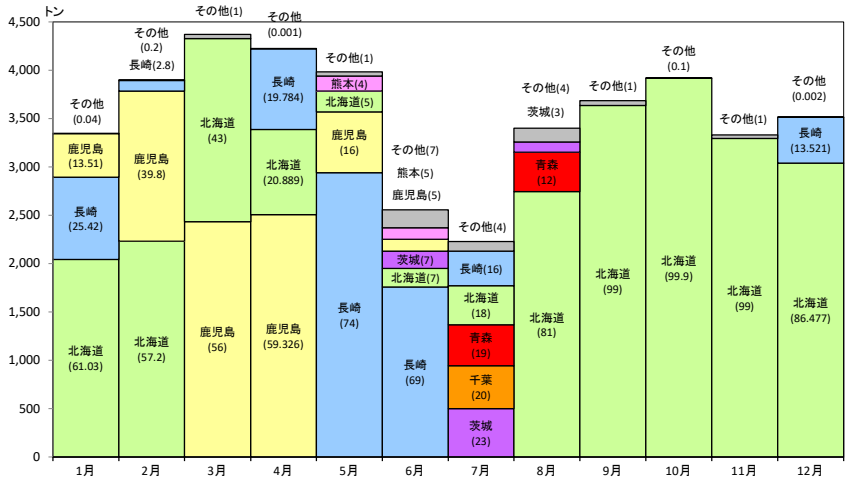


東京市場の月別入荷量

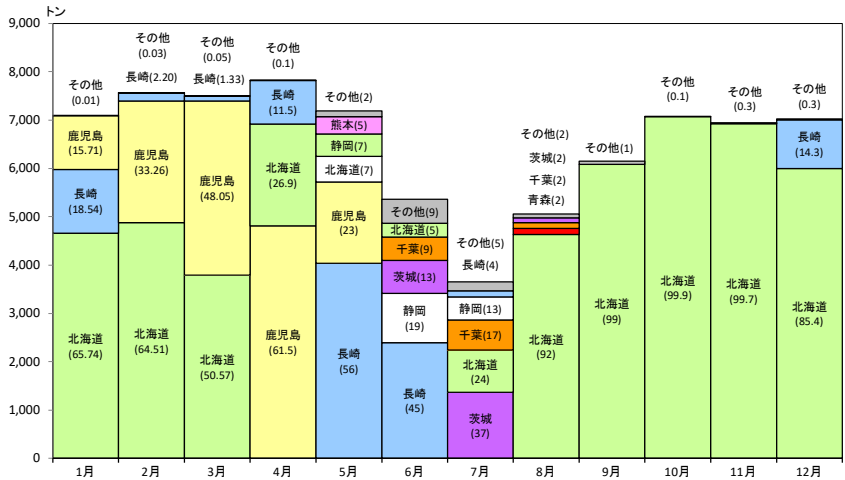


大阪市及び大阪府中央卸売市場計 (単位：kg)			入荷量上位都道府県	東京都中央卸売市場 (単位：kg)		
順位	産地名	入荷量		順位	産地名	入荷量
1	北海道	24,493,260		1	北海道	47,820,061
2	鹿児島	7,702,682		2	鹿児島	13,948,582
3	長崎	7,403,896		3	長崎	10,087,775
4	青森	873,342		4	茨城	2,196,760
5	茨城	790,880		5	静岡	1,993,848

農畜産業振興機構「ベジ探」、原資料：令和6年東京都中央卸売市場年報、令和6年大阪市、大阪府中央卸売市場年報



大阪市場の月別入荷量

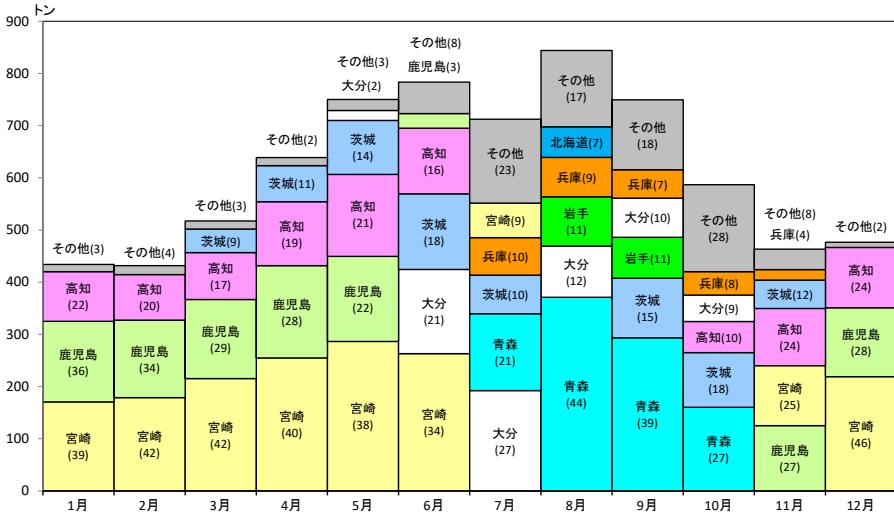


東京市場の月別入荷量

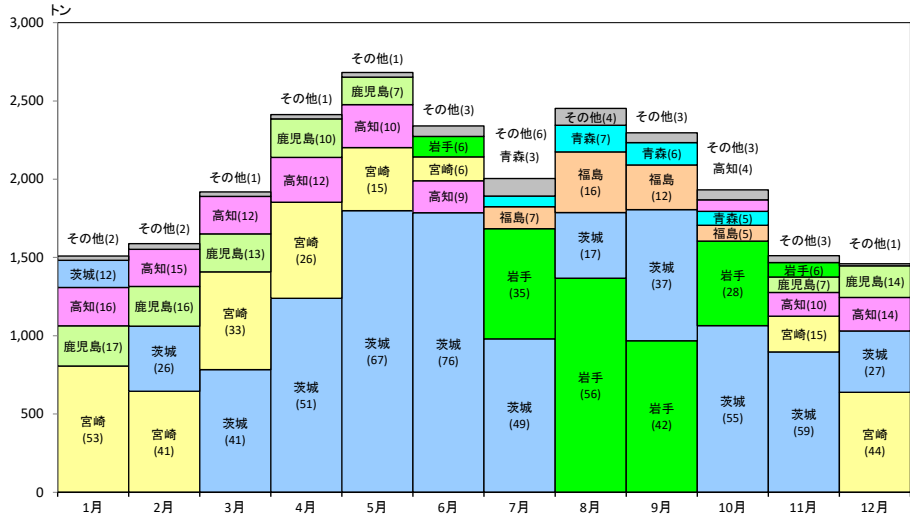
ピーマン

入荷量上位都道府県

農畜産業振興機構「ベジ探」、原資料：令和6年東京都中央卸売市場年報、令和6年大阪市、大阪府中央卸売市場年報



大阪市場の月別入荷量



東京市場の月別入荷量

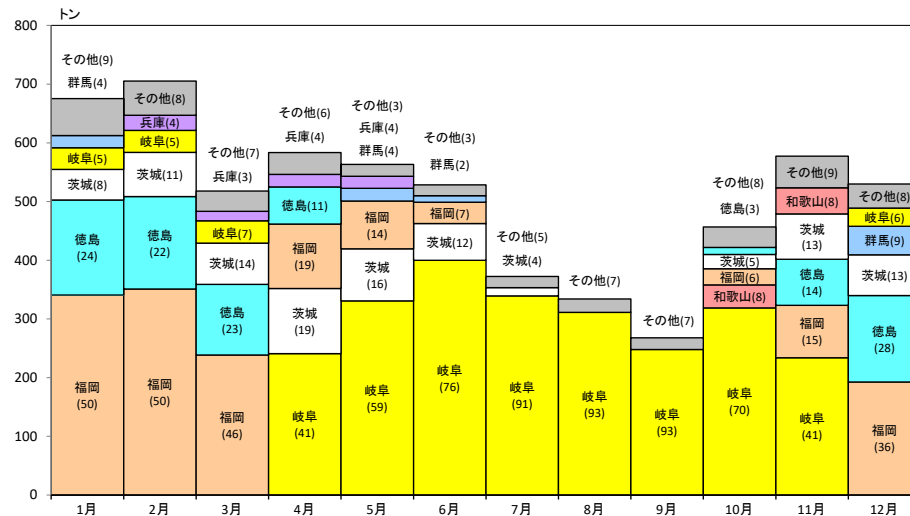


ほうれんそう

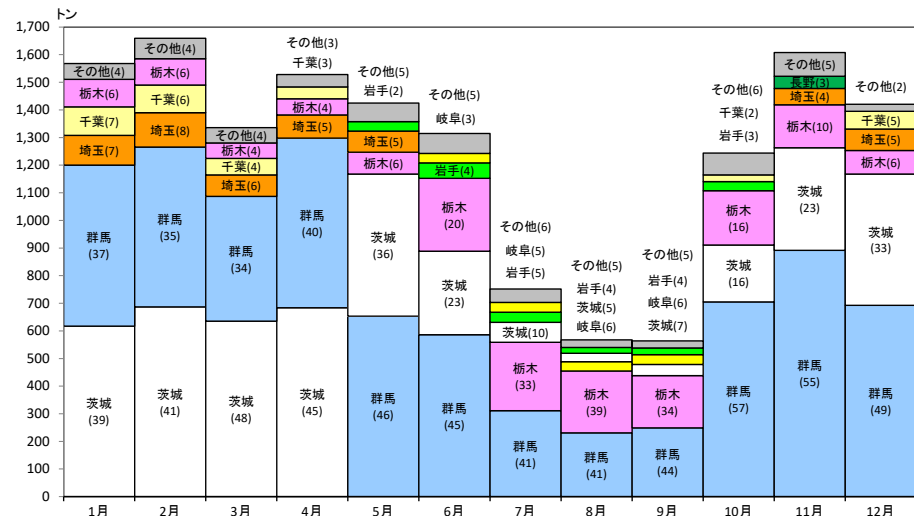


大阪市及び大阪府中央卸売市場計 (単位：kg)			入荷量上位都道府県	東京都中央卸売市場 (単位：kg)		
順位	産地名	入荷量		順位	産地名	入荷量
1	岐阜	2,566,658		1	群馬	6,546,558
2	福岡	1,468,662		2	茨城	4,637,435
3	徳島	743,829		3	栃木	1,747,673
4	茨城	649,918		4	埼玉	660,591
5	群馬	159,536		5	千葉	484,170

農畜産業振興機構「ベジ探」、原資料：令和6年東京都中央卸売市場年報、令和6年大阪市、大阪府中央卸売市場年報



大阪市場の月別入荷量

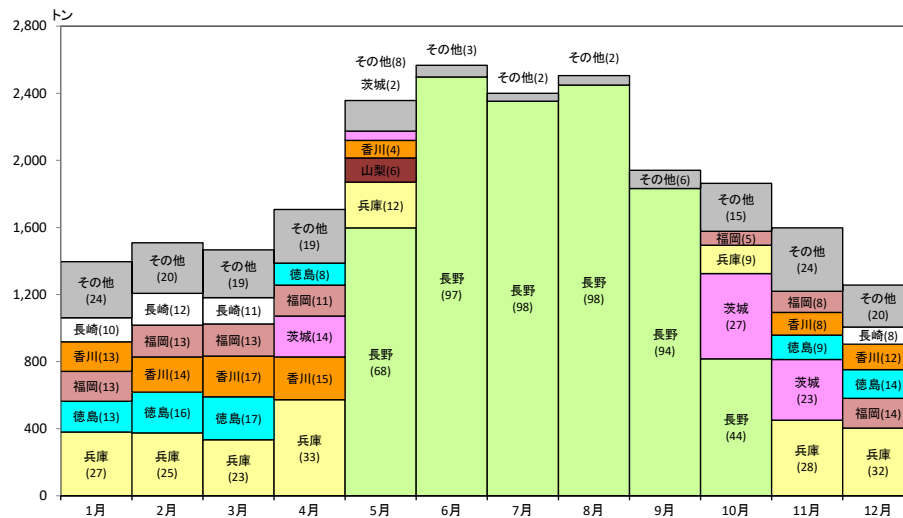


東京市場の月別入荷量

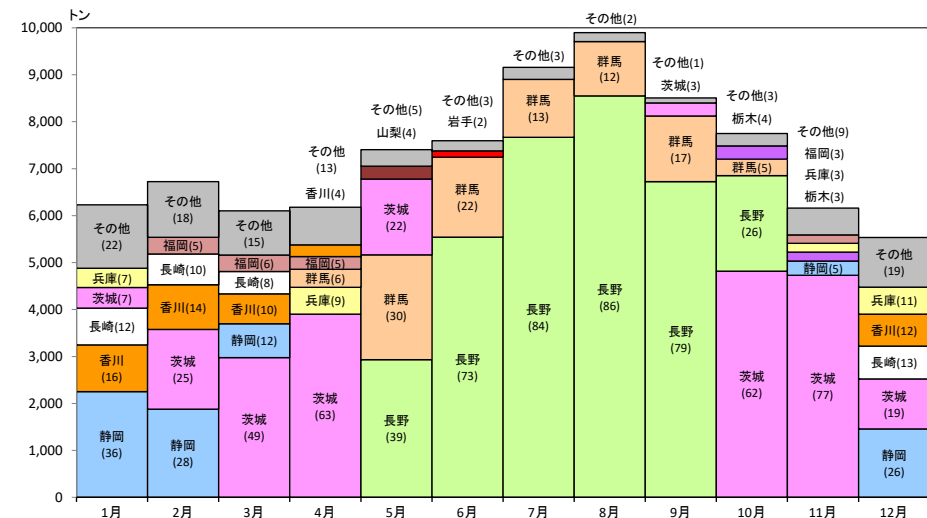
レタス

大阪市及び大阪府中央卸売市場計 (単位：kg)			入荷量上位都道府県	東京都中央卸売市場 (単位：kg)		
順位	産地名	入荷量		順位	産地名	入荷量
1	長野	11,774,079		1	長野	33,615,799
2	兵庫	2,961,902		2	茨城	21,816,629
3	茨城	1,410,388		3	群馬	8,536,893
4	香川	1,295,801		4	静岡	6,808,707
5	徳島	1,227,007		5	香川	3,671,898

農畜産業振興機構「ベジ探」、原資料：令和6年東京都中央卸売市場年報、令和6年大阪市、大阪府中央卸売市場年報



大阪市場の月別入荷量



東京市場の月別入荷量

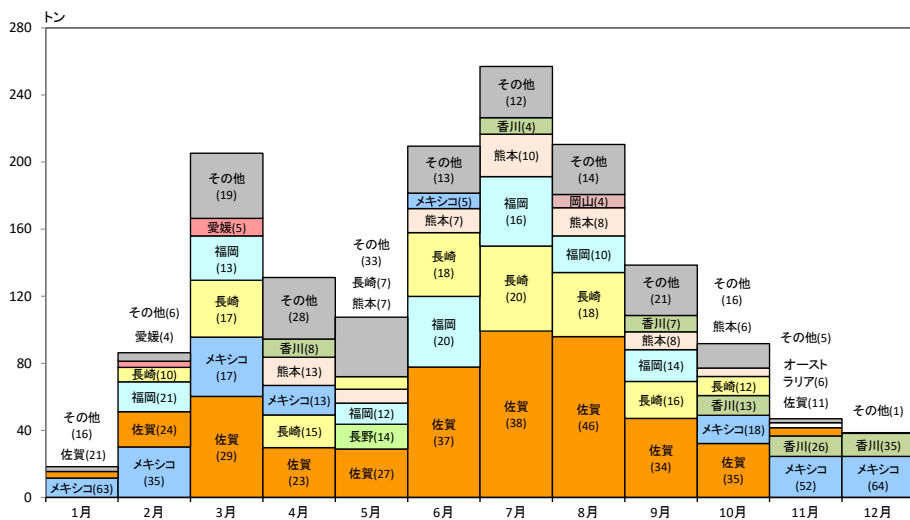


アスパラガス

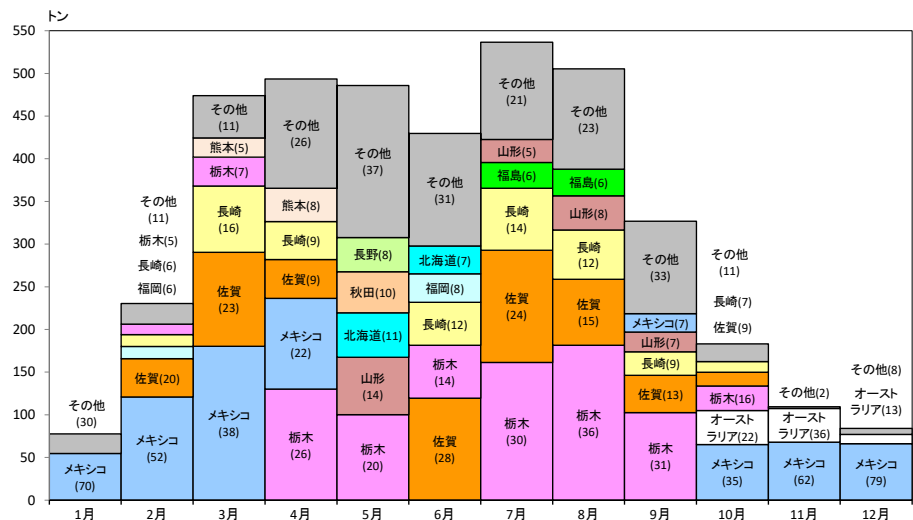


大阪市及び大阪府中央卸売市場計 (単位：kg)			入荷量上位都道府県	東京都中央卸売市場 (単位：kg)		
順位	産地名	入荷量		順位	産地名	入荷量
1	佐賀	501,059		1	栃木	813,516
2	長崎	231,356		2	メキシコ	722,022
3	福岡	193,005		3	佐賀	623,564
4	メキシコ	182,311		4	長崎	367,666
5	熊本	106,679		5	山形	200,560

農畜産業振興機構「ベジ探」、原資料：令和6年東京都中央卸売市場年報、令和6年大阪市、大阪府中央卸売市場年報



大阪市場の月別入荷量



東京市場の月別入荷量

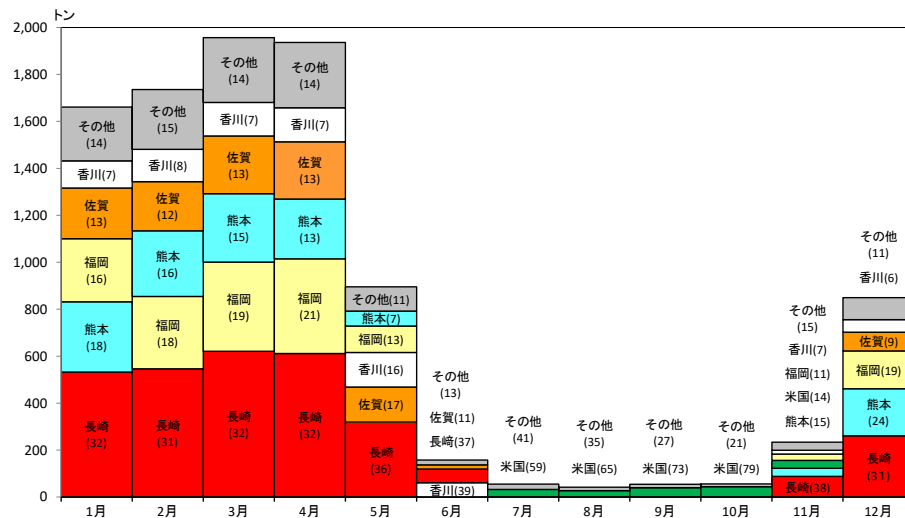


いちご

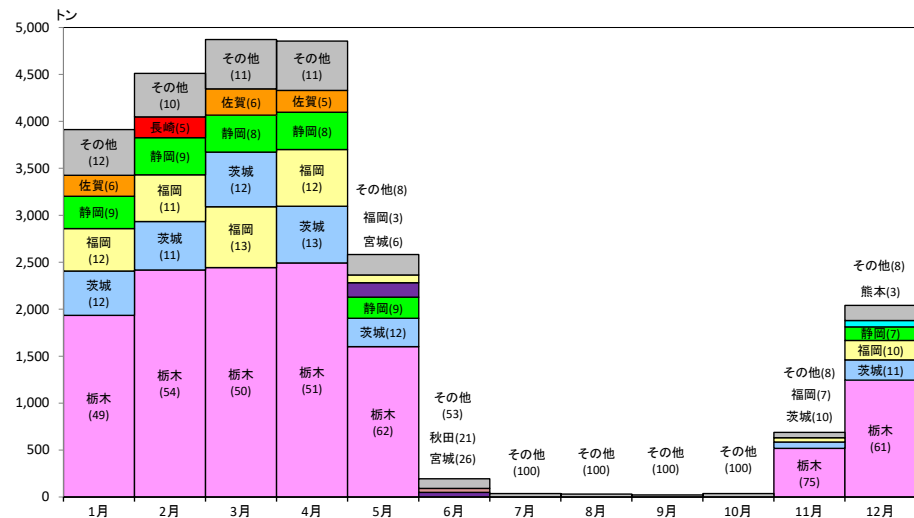


大阪市及び大阪府中央卸売市場計 (単位：kg)			入荷量上位都道府県	東京都中央卸売市場 (単位：kg)		
順位	産地名	入荷量		順位	産地名	入荷量
1	長崎	3,037,948		1	栃木	12,690,063
2	福岡	1,660,809		2	茨城	2,769,308
3	熊本	1,423,753		3	福岡	2,544,139
4	佐賀	1,165,784		4	静岡	1,940,258
5	香川	819,653		5	佐賀	1,045,866

農畜産業振興機構「ベジ探」、原資料：令和6年東京都中央卸売市場年報、令和6年大阪市、大阪府中央卸売市場年報



大阪市場の月別入荷量



東京市場の月別入荷量

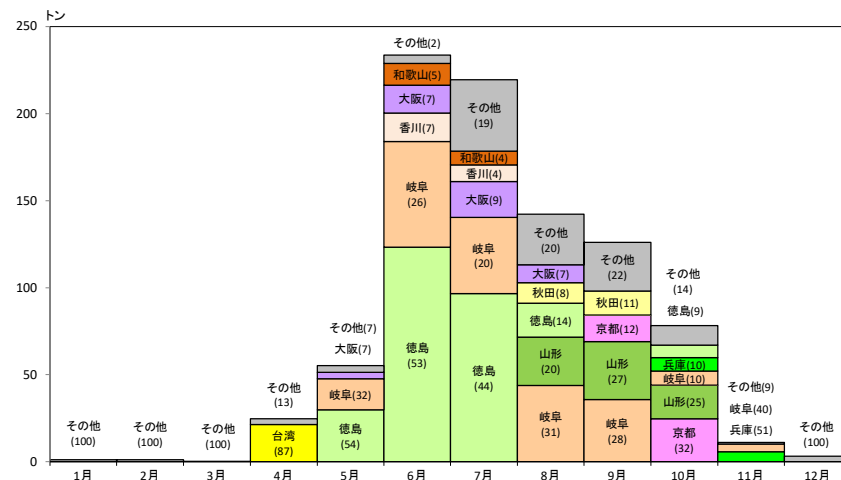


えだまめ

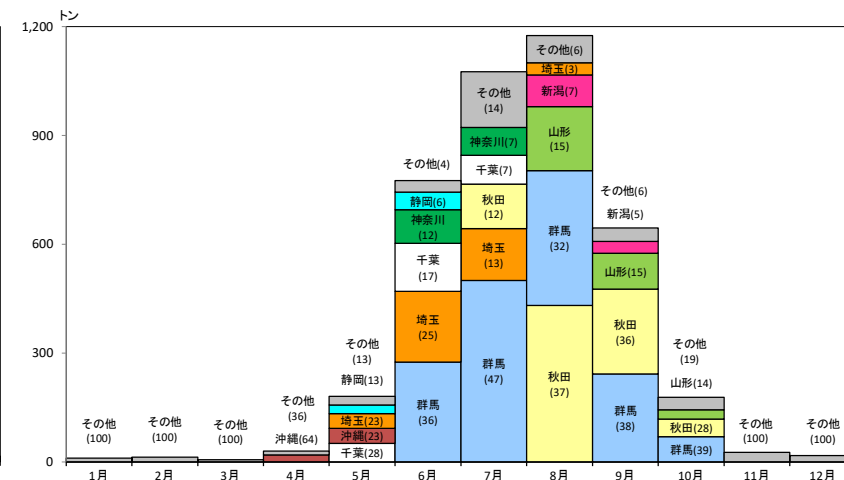


大阪市及び大阪府中央卸売市場計 (単位：kg)			入荷量上位都道府県	東京都中央卸売市場 (単位：kg)		
順位	産地名	入荷量		順位	産地名	入荷量
1	徳島	286,885		1	群馬	1,479,437
2	岐阜	214,837		2	秋田	836,821
3	山形	86,922		3	埼玉	424,014
4	京都	57,464		4	山形	366,972
5	大阪	52,425		5	千葉	290,986

農畜産業振興機構「ベジ探」、原資料：令和6年東京都中央卸売市場年報、令和6年大阪市、大阪府中央卸売市場年報



大阪市場の月別入荷量



東京市場の月別入荷量

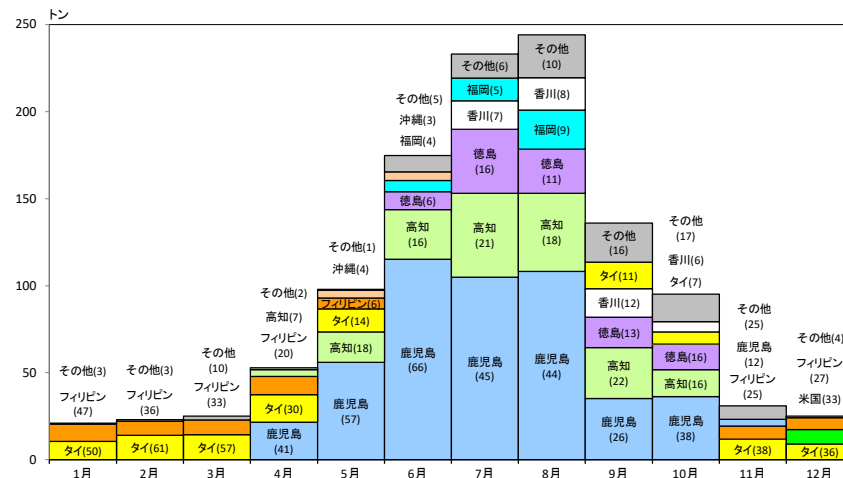


オクラ

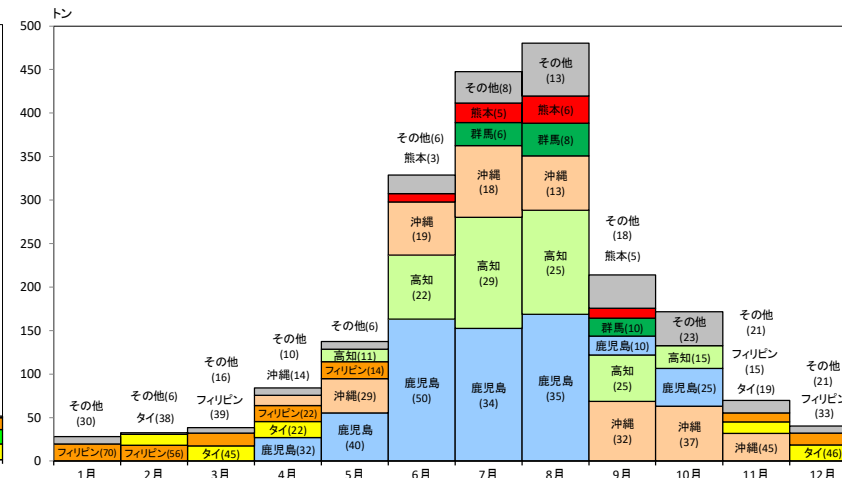


大阪市及び大阪府中央卸売市場計 (単位：kg)			入荷量上位都道府県	東京都中央卸売市場 (単位：kg)		
順位	産地名	入荷量		順位	産地名	入荷量
1	鹿児島	483,112		1	鹿児島	640,138
2	高知	190,290		2	沖縄	433,546
3	タイ	133,882		3	高知	431,597
4	徳島	106,517		4	フィリピン	126,298
5	福岡	62,425		5	タイ	106,944

農畜産業振興機構「ベジ探」、原資料：令和6年東京都中央卸売市場年報、令和6年大阪市、大阪府中央卸売市場年報



大阪市場の月別入荷量

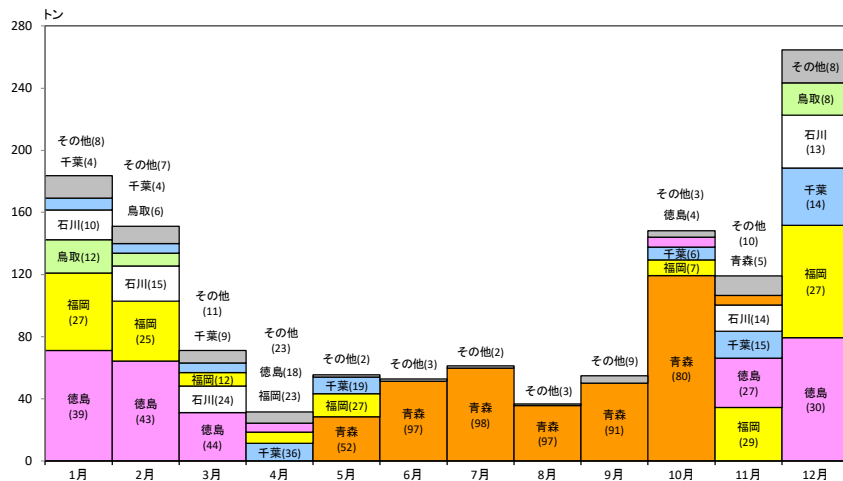


東京市場の月別入荷量

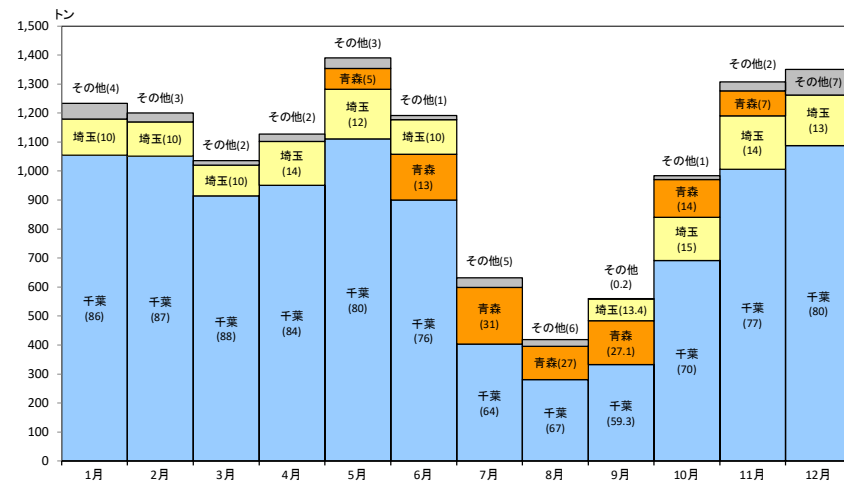


入荷量上位都道府県

農畜産業振興機構「ベジ探」、原資料：令和6年東京都中央卸売市場年報、令和6年大阪市、大阪府中央卸売市場年報



大阪市場の月別入荷量



東京市場の月別入荷量

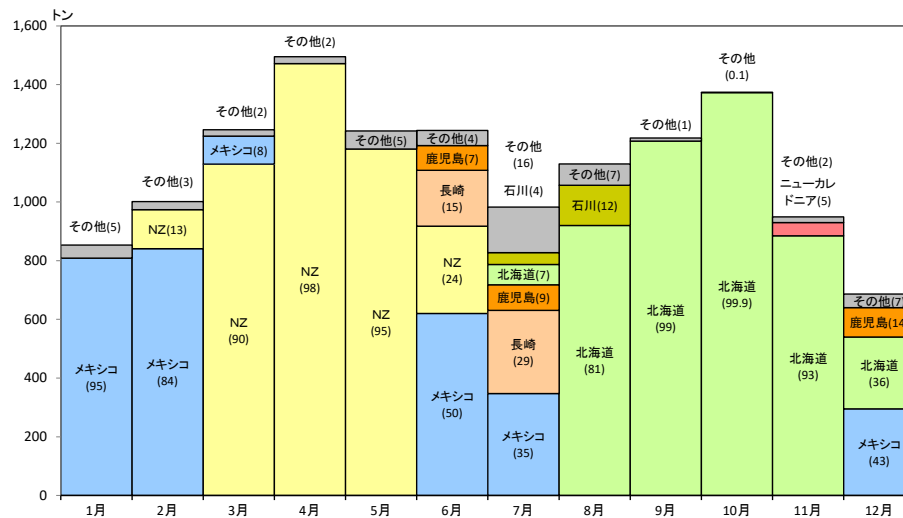


かぼちゃ

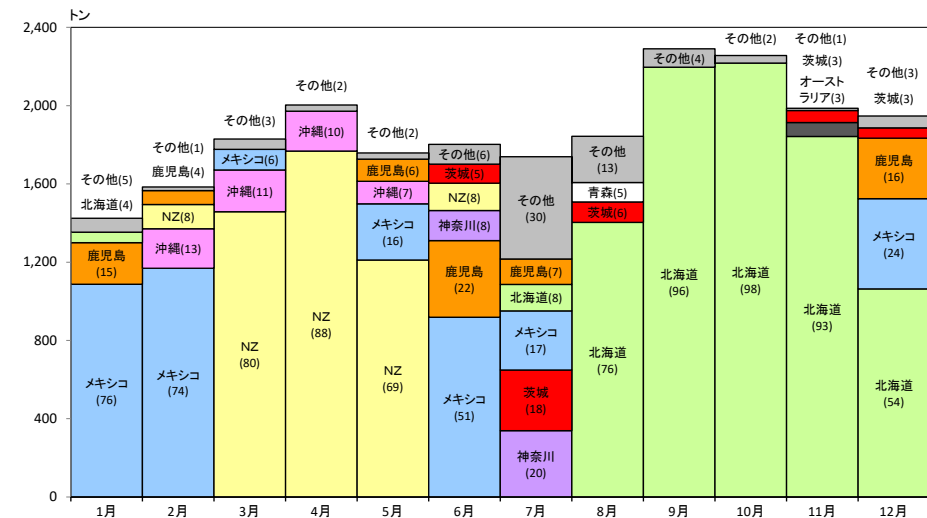


大阪市及び大阪府中央卸売市場計 (単位：kg)			入荷量上位都道府県	東京都中央卸売市場 (単位：kg)		
順位	産地名	入荷量		順位	産地名	入荷量
1	北海道	4,711,780		1	北海道	8,945,116
2	NZ	4,211,000		2	ニュージーランド	4,703,120
3	メキシコ	3,033,790		3	メキシコ	4,349,083
4	長崎県	504,460		4	鹿児島	1,293,925
5	鹿児島県	327,207		5	沖縄	787,770

農畜産業振興機構「ベジ探」、原資料：令和6年東京都中央卸売市場年報、令和6年大阪市、大阪府中央卸売市場年報



大阪市場の月別入荷量



東京市場の月別入荷量

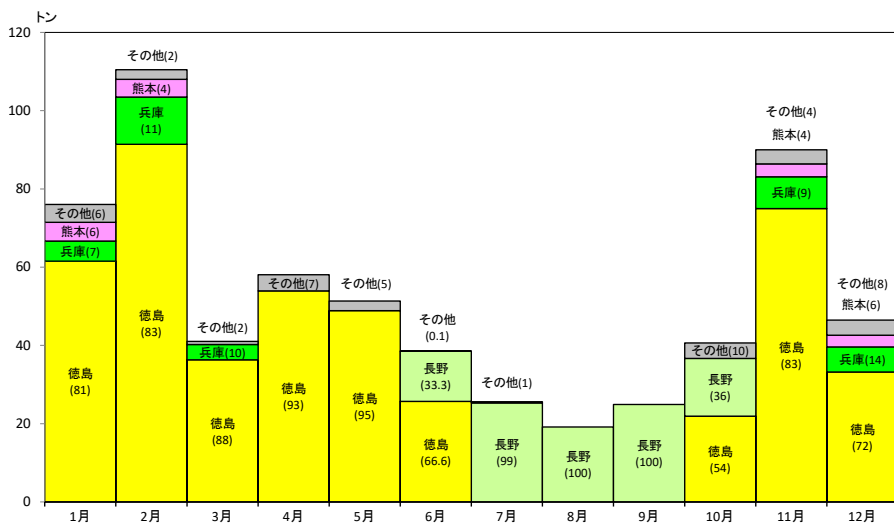


カリフラワー

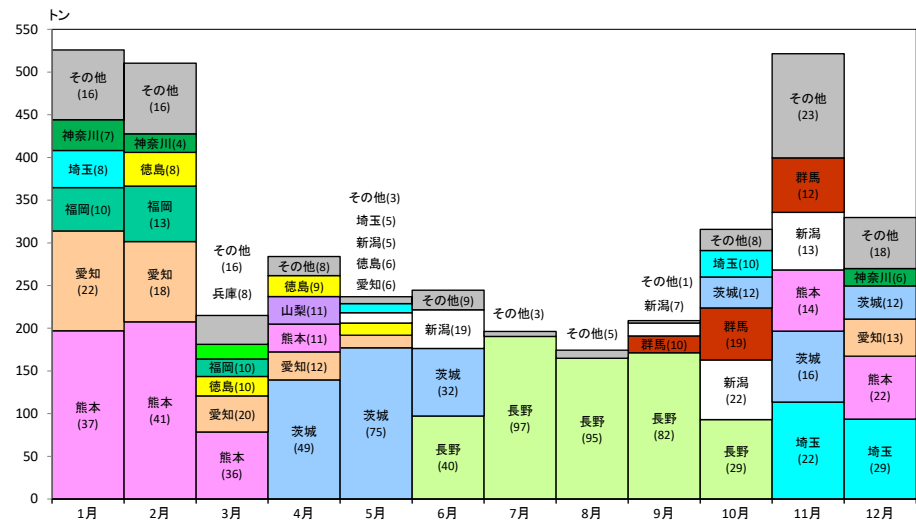


大阪市及び大阪府中央卸売市場計 (単位：kg)			入荷量上位都道府県	東京都中央卸売市場 (単位：kg)		
順位	産地名	入荷量		順位	産地名	入荷量
1	徳島	447,943		1	長野	727,711
2	長野	97,479		2	熊本	667,500
3	兵庫	41,558		3	茨城	585,763
4	熊本	16,262		4	愛知	387,482
5	和歌山	6,163		5	埼玉	325,034

農畜産業振興機構「ベジ探」、原資料：令和6年東京都中央卸売市場年報、令和6年大阪市、大阪府中央卸売市場年報



大阪市場の月別入荷量



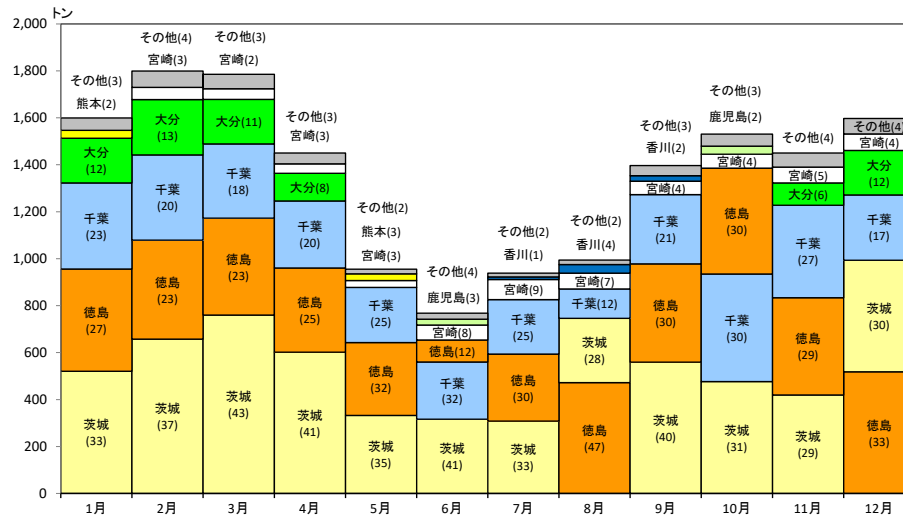
東京市場の月別入荷量



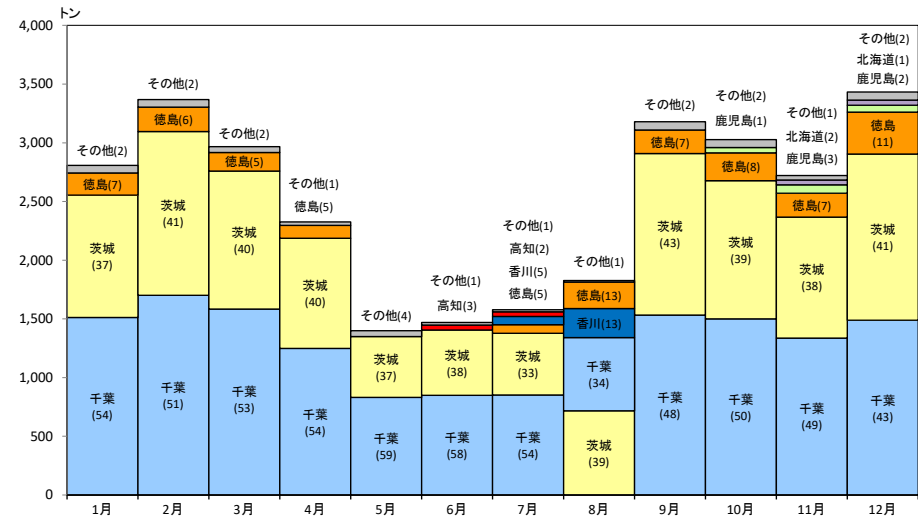
かんしょ

大阪市及び大阪府中央卸売市場計 (単位：kg)			入荷量上位都道府県	東京都中央卸売市場 (単位：kg)		
順位	産地名	入荷量		順位	産地名	入荷量
1	茨城	5,699,788		1	千葉	15,060,907
2	徳島	4,594,309		2	茨城	11,867,895
3	千葉	3,589,370		3	徳島	1,988,213
4	大分	1,019,515		4	香川	360,186
5	宮崎	671,223		5	鹿児島	202,641

農畜産業振興機構「ベジ探」、原資料：令和6年東京都中央卸売市場年報、令和6年大阪市、大阪府中央卸売市場年報



大阪市場の月別入荷量



東京市場の月別入荷量

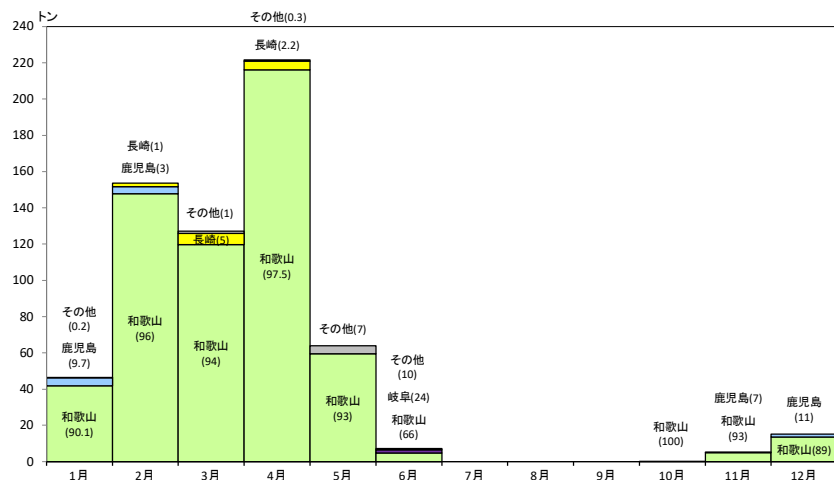


グリーンピース

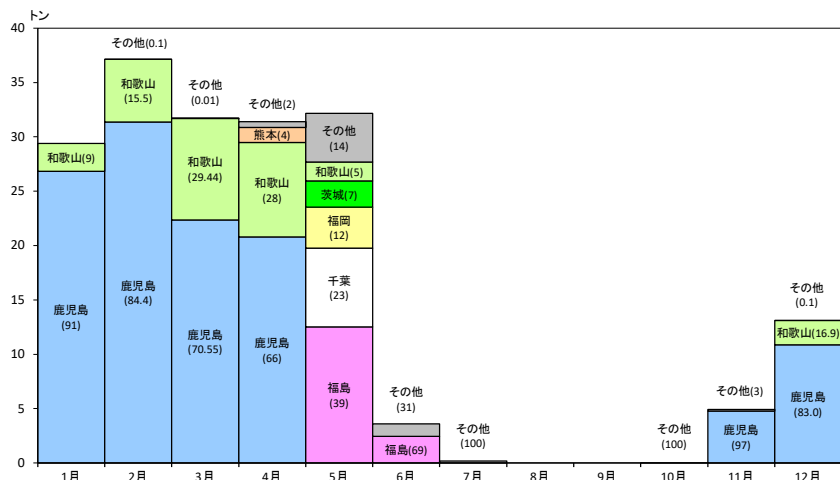


大阪市及び大阪府中央卸売市場計 (単位：kg)			入荷量上位都道府県	東京都中央卸売市場 (単位：kg)		
順位	産地名	入荷量		順位	産地名	入荷量
1	和歌山	608,219		1	鹿児島	117,960
2	長崎	13,184		2	和歌山	30,471
3	鹿児島	12,076		3	福島	14,988
4	岐阜	1,812		4	千葉	7,305
5	京都	1,719		5	福岡	4,162

農畜産業振興機構「ベジ探」、原資料：令和6年東京都中央卸売市場年報、令和6年大阪市、大阪府中央卸売市場年報



大阪市場の月別入荷量

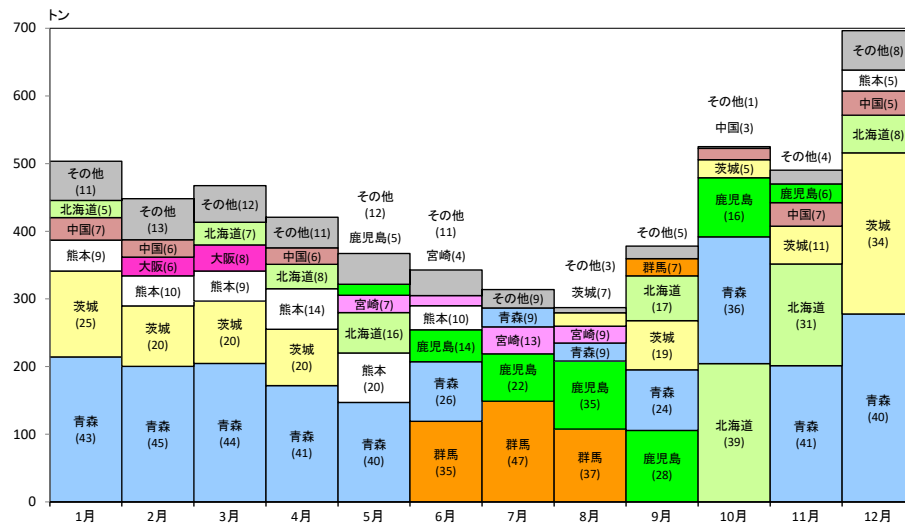


東京市場の月別入荷量

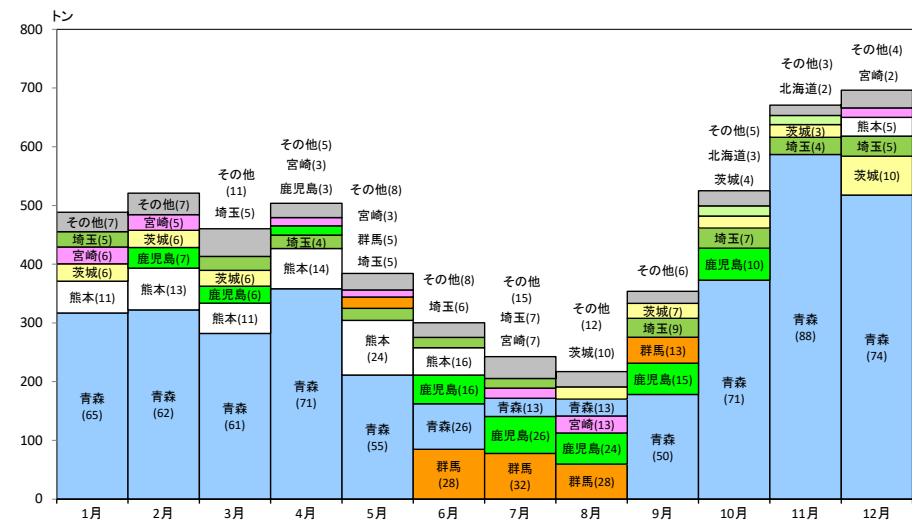
ごぼう

大阪市及び大阪府中央卸売市場計 (単位：kg)			入荷量上位都道府県	東京都中央卸売市場 (単位：kg)		
順位	産地名	入荷量		順位	産地名	入荷量
1	青森	1,837,160		1	青森	3,283,961
2	茨城	805,281		2	熊本	424,186
3	北海道	660,252		3	鹿児島	394,118
4	鹿児島	537,852		4	群馬	322,659
5	群馬	418,454		5	埼玉	298,878

農畜産業振興機構「ベジ探」、原資料：令和6年東京都中央卸売市場年報、令和6年大阪市、大阪府中央卸売市場年報



大阪市場の月別入荷量

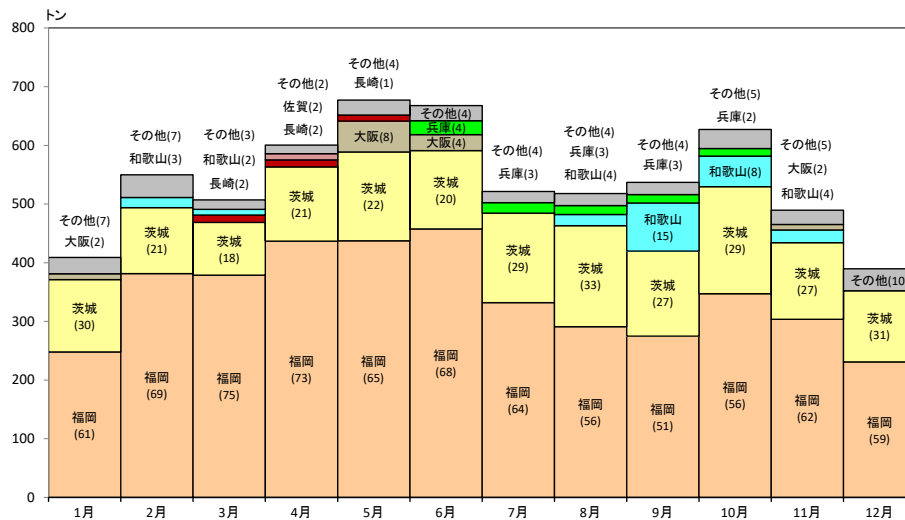


東京市場の月別入荷量

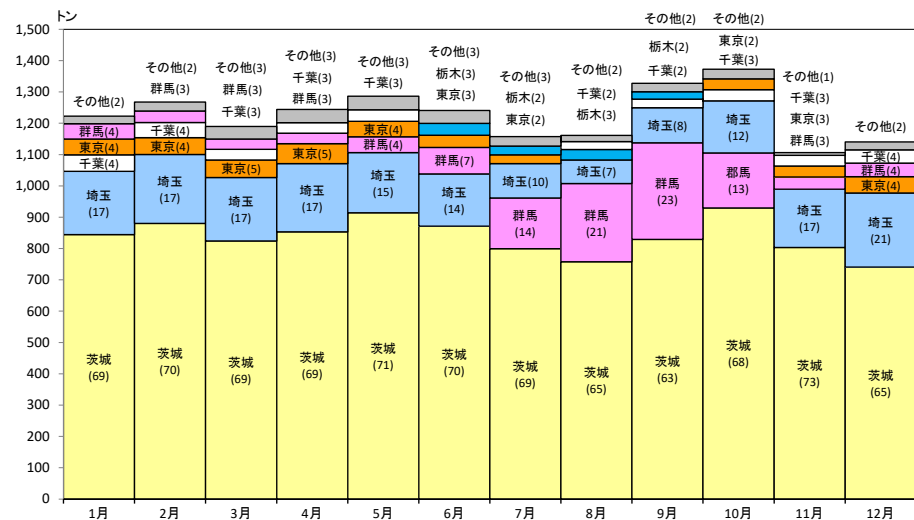
こまつな

大阪市及び大阪府中央卸売市場計 (単位：kg)			入荷量上位都道府県	東京都中央卸売市場 (単位：kg)		
順位	産地名	入荷量		順位	産地名	入荷量
1	福岡	4,119,858		1	茨城	10,049,156
2	茨城	1,640,482		2	埼玉	2,087,003
3	和歌山	208,696		3	群馬	1,265,277
4	大阪	152,695		4	東京	500,601
5	兵庫	98,038		5	千葉	419,098

農畜産業振興機構「ベジ探」、原資料：令和6年東京都中央卸売市場年報、令和6年大阪市、大阪府中央卸売市場年報



大阪市場の月別入荷量

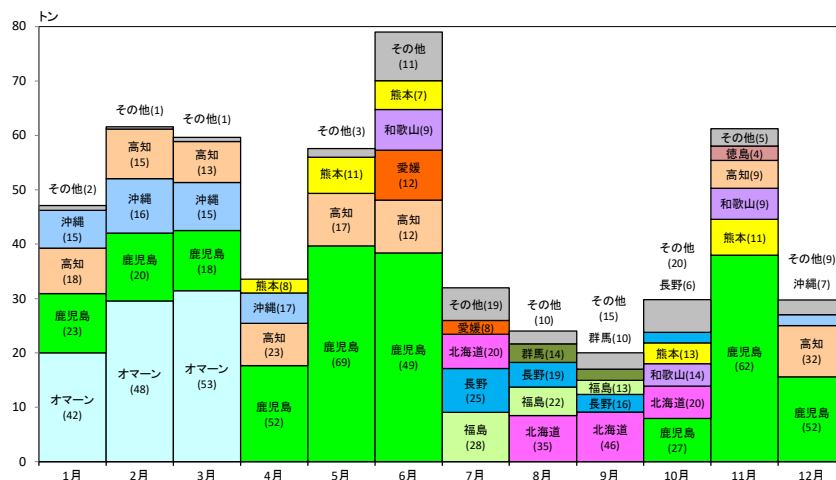


東京市場の月別入荷量

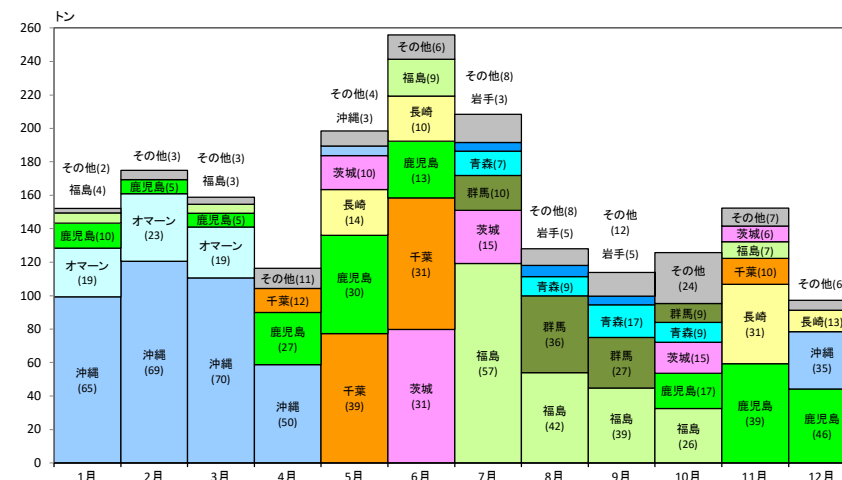
さやいんげん

大阪市及び大阪府中央卸売市場計 (単位：kg)			入荷量上位都道府県	東京都中央卸売市場 (単位：kg)		
順位	産地名	入荷量		順位	産地名	入荷量
1	鹿児島	192,301		1	沖縄	431,146
2	オマーン	81,030		2	福島	310,584
3	高知	67,866		3	鹿児島	282,010
4	沖縄	33,465		4	千葉	199,071
5	北海道	30,813		5	茨城	167,566

農畜産業振興機構「ベジ探」、原資料：令和6年東京都中央卸売市場年報、令和6年大阪市、大阪府中央卸売市場年報



大阪市場の月別入荷量



東京市場の月別入荷量

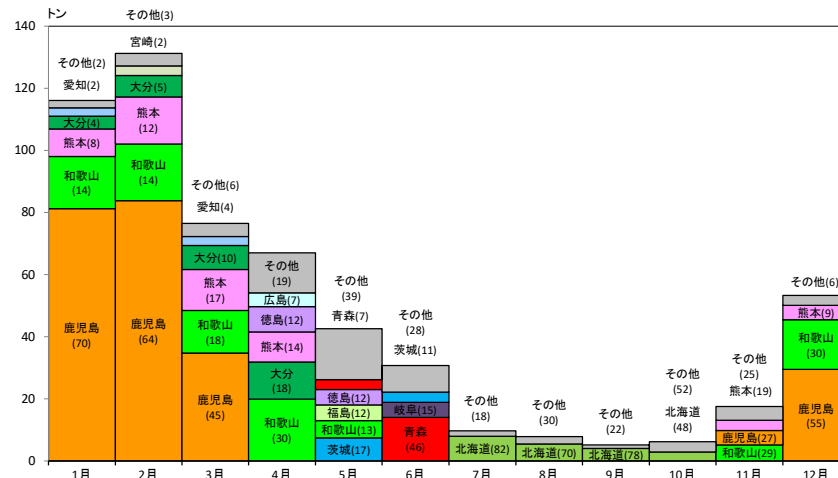


さやえんどう

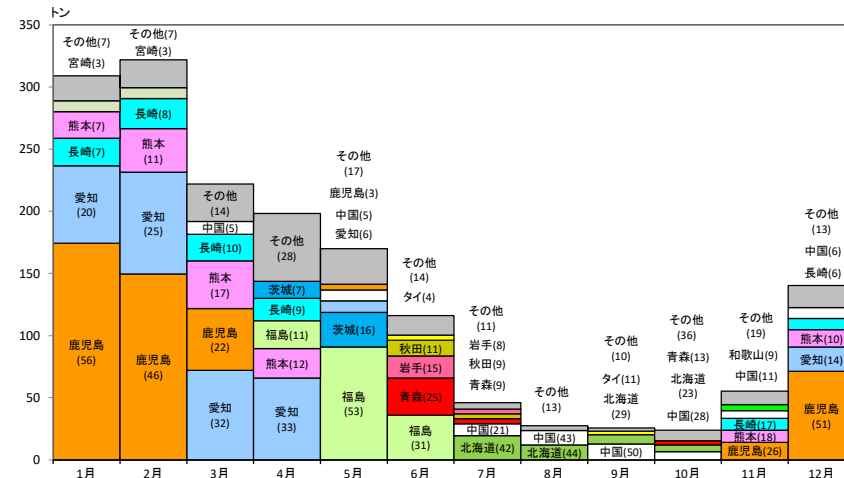


大阪市及び大阪府中央卸売市場計 (単位：kg)			入荷量上位都道府県	東京都中央卸売市場 (単位：kg)		
順位	産地名	入荷量		順位	産地名	入荷量
1	鹿児島	237,553		1	鹿児島	476,329
2	和歌山	97,290		2	愛知	313,853
3	熊本	58,852		3	福島	151,475
4	大分	33,560		4	熊本	143,578
5	北海道	22,470		5	長崎	107,502

農畜産業振興機構「ベジ探」、原資料：令和6年東京都中央卸売市場年報、令和6年大阪市、大阪府中央卸売市場年報



大阪市場の月別入荷量



東京市場の月別入荷量

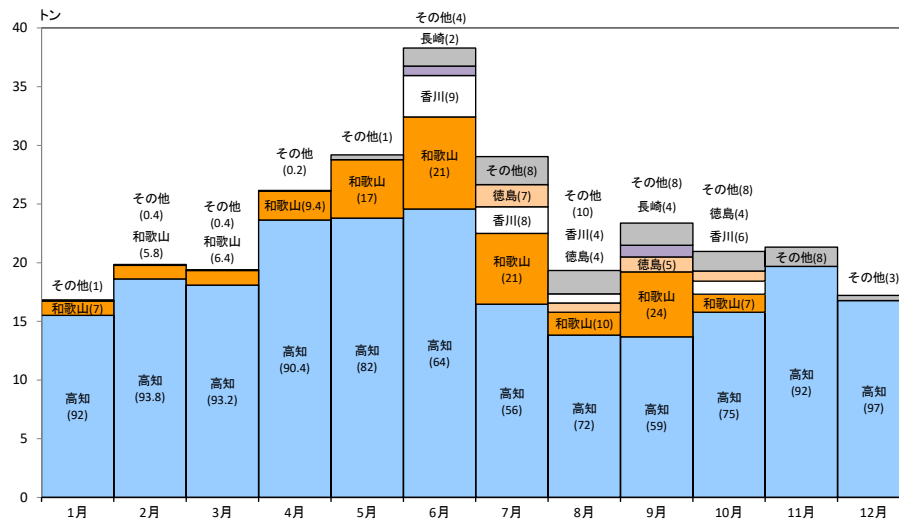


ししとうがらし

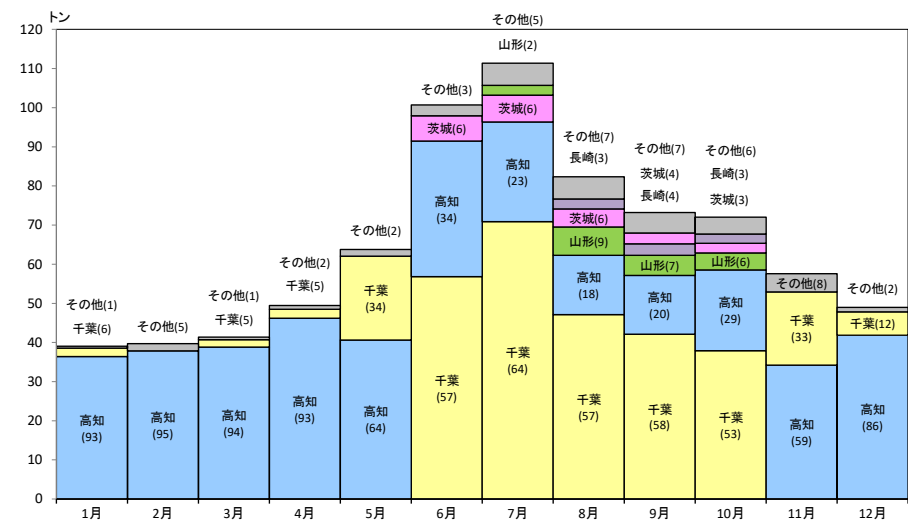


大阪市及び大阪府中央卸売市場計 (単位：kg)			入荷量上位都道府県	東京都中央卸売市場 (単位：kg)		
順位	産地名	入荷量		順位	産地名	入荷量
1	高知	220,476		1	高知	386,816
2	和歌山	34,560		2	千葉	308,557
3	香川	9,192		3	茨城	25,136
4	徳島	5,395		4	山形	19,741
5	長崎	3,767		5	長崎	11,173

農畜産業振興機構「ベジ探」、原資料：令和6年東京都中央卸売市場年報、令和6年大阪市、大阪府中央卸売市場年報



大阪市場の月別入荷量



東京市場の月別入荷量

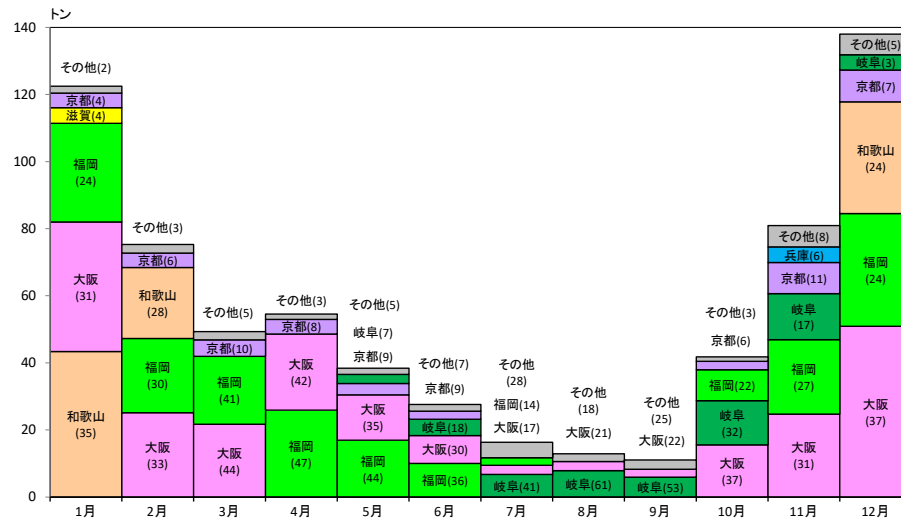


しゅんぎく

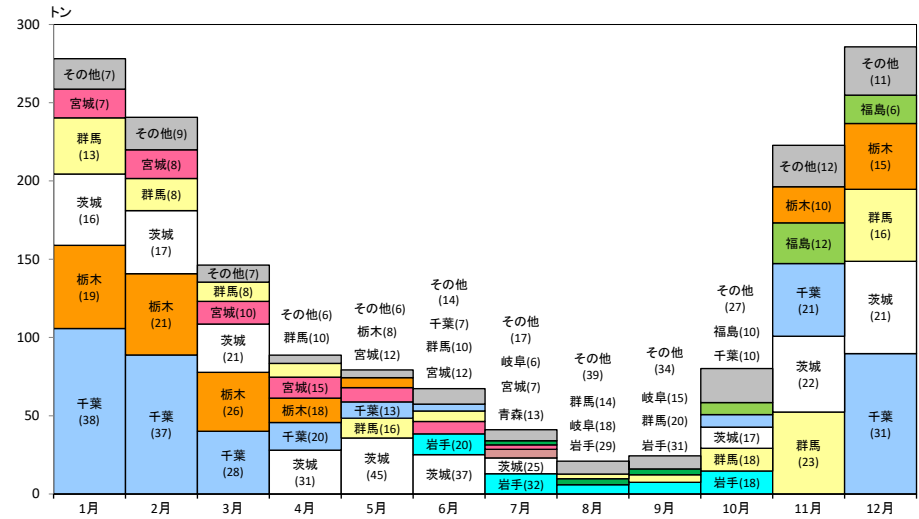


大阪市及び大阪府中央卸売市場計 (単位：kg)			入荷量上位都道府県	東京都中央卸売市場 (単位：kg)		
順位	産地名	入荷量		順位	産地名	入荷量
1	大阪	228,991		1	千葉	412,923
2	福岡	193,657		2	茨城	339,608
3	和歌山	99,592		3	栃木	235,098
4	岐阜	60,070		4	群馬	219,800
5	京都	48,741		5	宮城	122,830

農畜産業振興機構「ベジ探」、原資料：令和6年東京都中央卸売市場年報、令和6年大阪市、大阪府中央卸売市場年報



大阪市場の月別入荷量



東京市場の月別入荷量

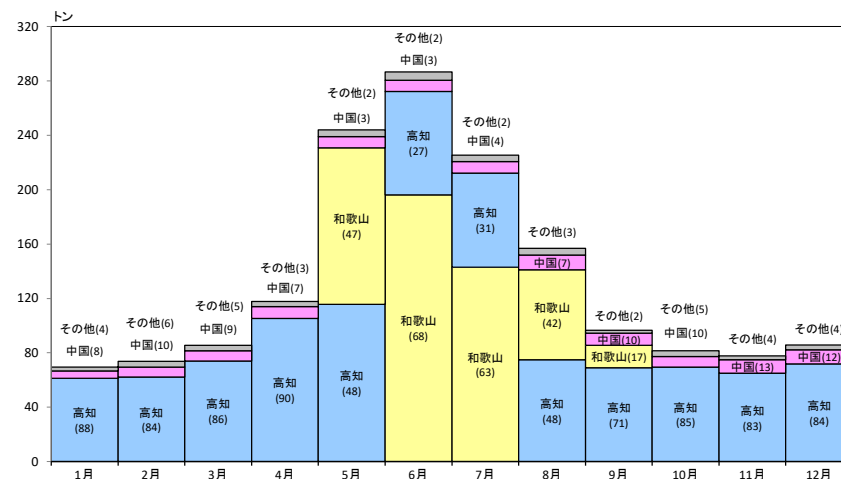


しょうが

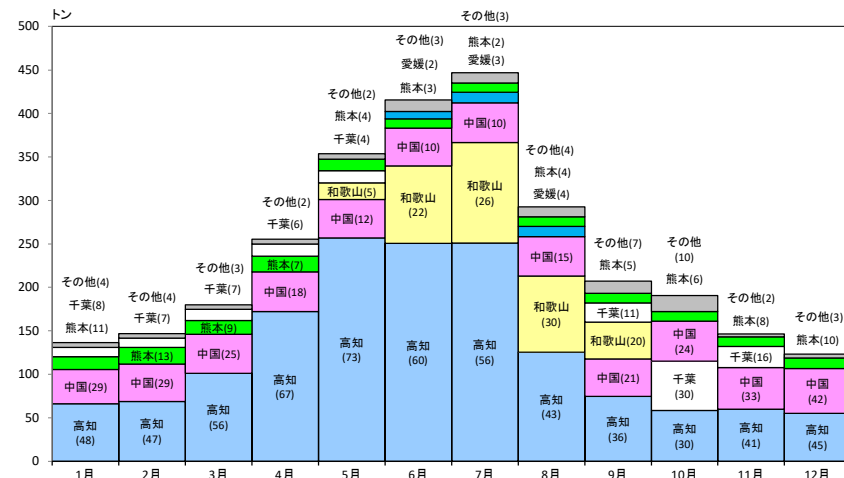


大阪市及び大阪府中央卸売市場計 (単位：kg)			入荷量上位都道府県	東京都中央卸売市場 (単位：kg)		
順位	産地名	入荷量		順位	産地名	入荷量
1	高知	913,625		1	高知	1,539,304
2	和歌山	539,421		2	中国	540,604
3	中国	101,752		3	和歌山	360,084
4	宮崎	15,203		4	千葉	174,597
5	熊本	11,690		5	熊本	158,182

農畜産業振興機構「ベジ探」、原資料：令和6年東京都中央卸売市場年報、令和6年大阪市、大阪府中央卸売市場年報



大阪市場の月別入荷量



東京市場の月別入荷量

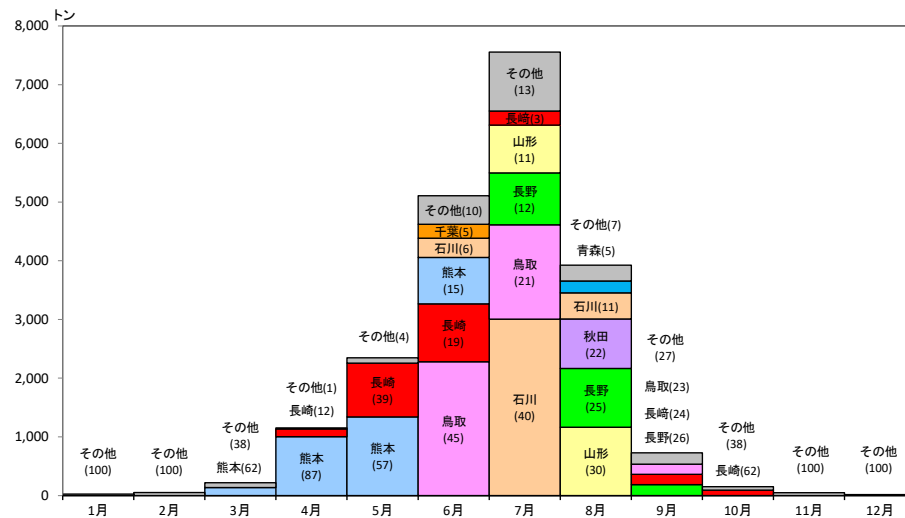


すいか

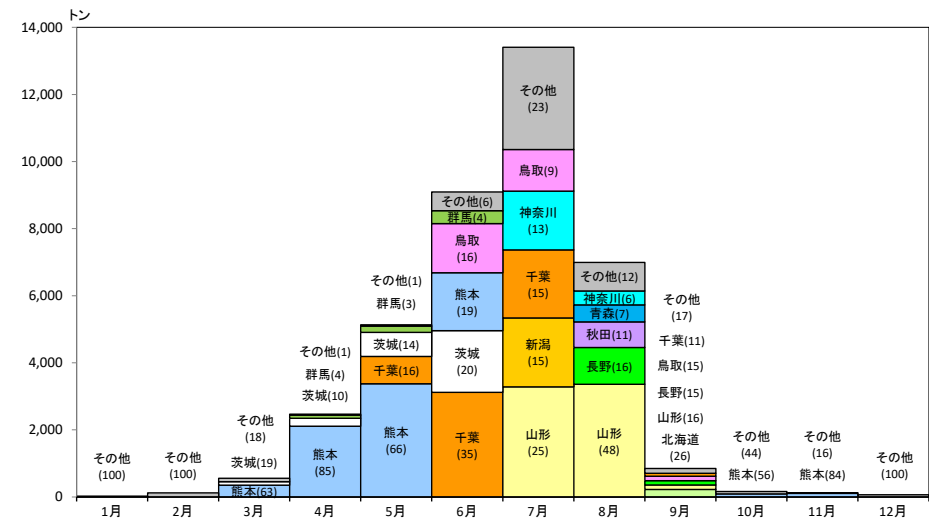


大阪市及び大阪府中央卸売市場計 (単位：kg)			入荷量上位都道府県	東京都中央卸売市場 (単位：kg)		
順位	産地名	入荷量		順位	産地名	入荷量
1	鳥取	4,061,523		1	熊本	8,102,749
2	石川	3,882,563		2	山形	6,793,093
3	熊本	3,453,842		3	千葉	6,241,275
4	長崎	2,636,053		4	茨城	4,365,377
5	長野	2,073,106		5	鳥取	2,834,932

農畜産業振興機構「ベジ探」、原資料：令和6年東京都中央卸売市場年報、令和6年大阪市、大阪府中央卸売市場年報



大阪市場の月別入荷量



東京市場の月別入荷量

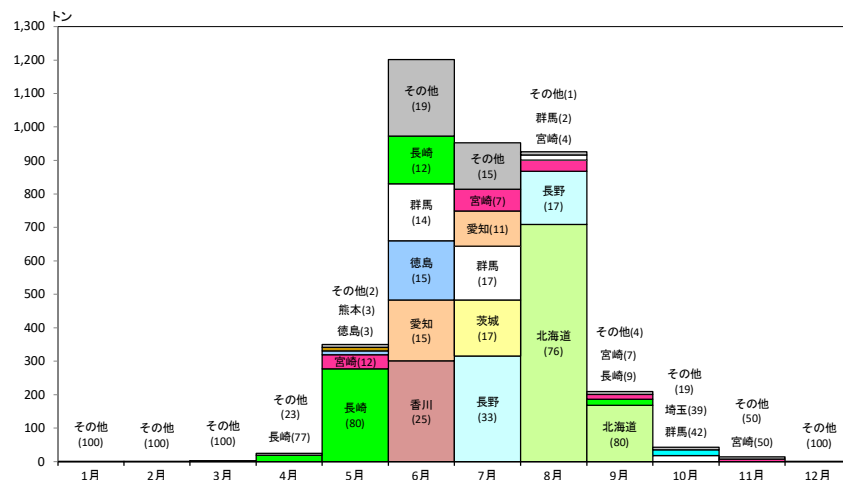


スイートコーン

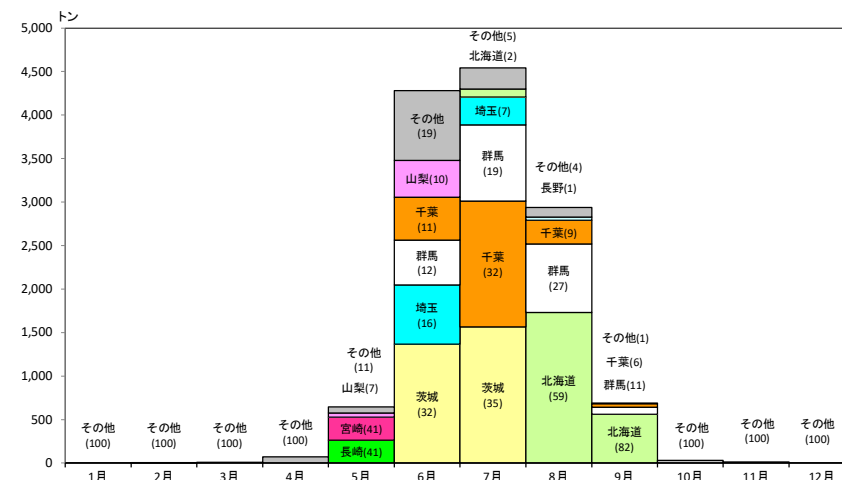


大阪市及び大阪府中央卸売市場計 (単位：kg)			入荷量上位都道府県	東京都中央卸売市場 (単位：kg)		
順位	産地名	入荷量		順位	産地名	入荷量
1	北海道	902,427		1	茨城	2,963,156
2	長野	495,141		2	北海道	2,397,958
3	長崎	446,335		3	群馬	2,298,670
4	群馬	364,315		4	千葉	2,279,098
5	香川	338,240		5	埼玉	1,000,357

農畜産業振興機構「ベジ探」、原資料：令和6年東京都中央卸売市場年報、令和6年大阪市、大阪府中央卸売市場年報



大阪市場の月別入荷量



東京市場の月別入荷量

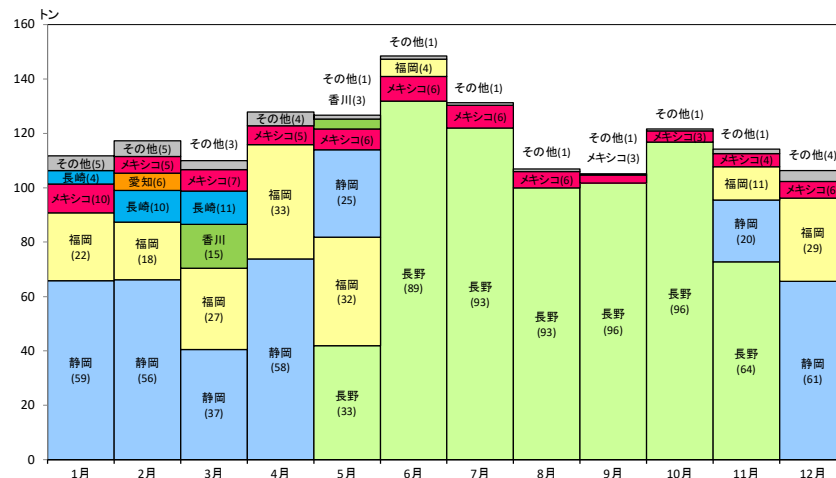


セリリー(セロリ)

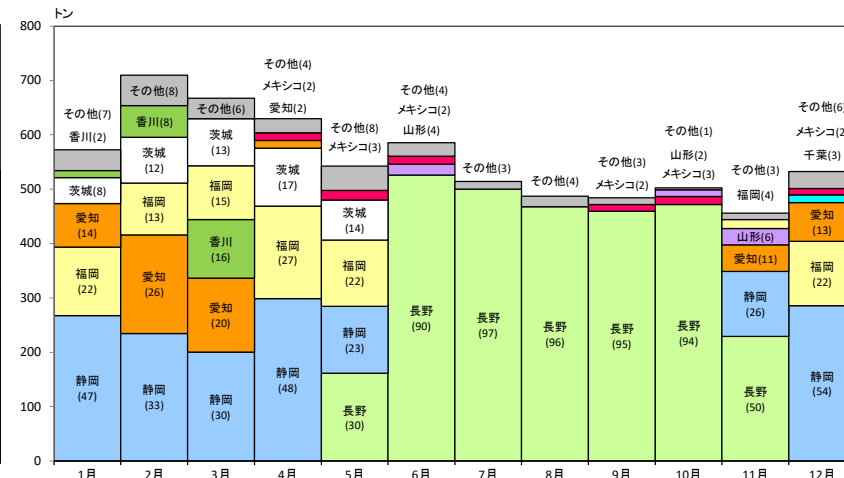


大阪市及び大阪府中央卸売市場計 (単位：kg)			入荷量上位都道府県	東京都中央卸売市場 (単位：kg)		
順位	産地名	入荷量		順位	産地名	入荷量
1	長野	689,940		1	長野	2,834,378
2	静岡	366,607		2	静岡	1,531,241
3	福岡	207,613		3	福岡	748,706
4	メキシコ	80,574		4	愛知	536,082
5	香川	29,180		5	茨城	409,136

農畜産業振興機構「ベジ探」、原資料：令和6年東京都中央卸売市場年報、令和6年大阪市、大阪府中央卸売市場年報



大阪市場の月別入荷量



東京市場の月別入荷量

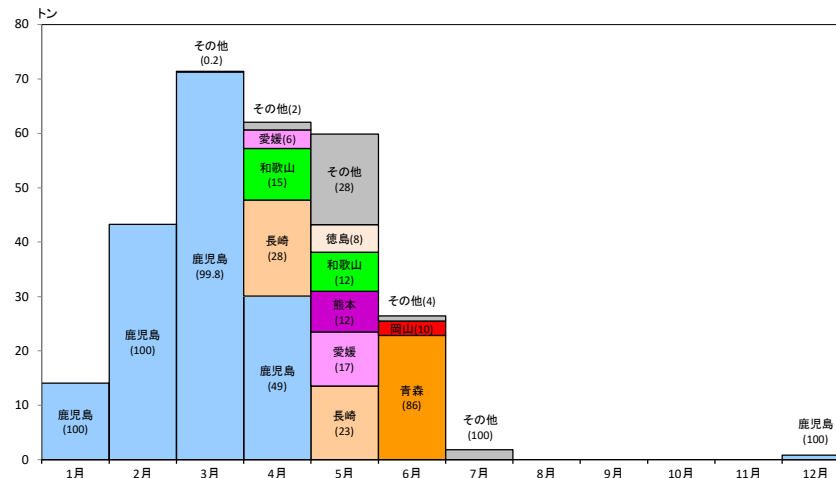


そらまめ

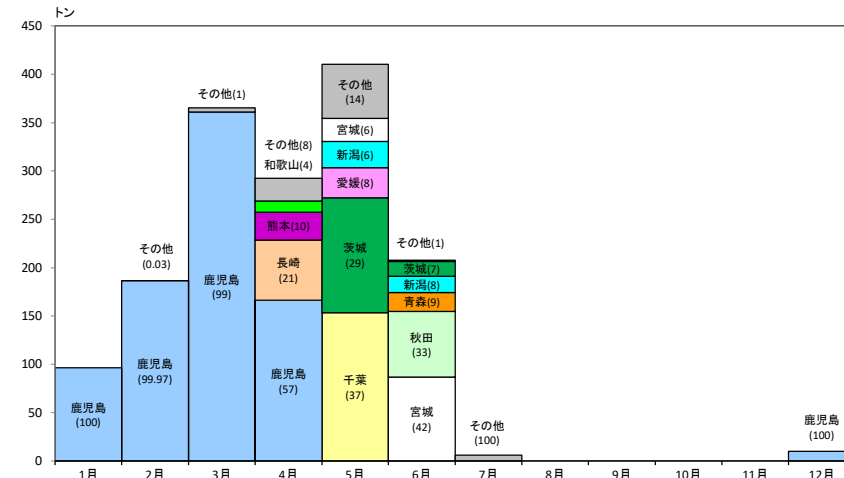


大阪市及び大阪府中央卸売市場計 (単位：kg)			入荷量上位都道府県	東京都中央卸売市場 (単位：kg)		
順位	産地名	入荷量		順位	産地名	入荷量
1	鹿児島	160,105		1	鹿児島	828,151
2	長崎	31,164		2	千葉	159,189
3	青森	22,908		3	茨城	134,607
4	和歌山	16,790		4	宮城	110,812
5	愛媛	13,608		5	長崎	86,030

農畜産業振興機構「ベジ探」、原資料：令和6年東京都中央卸売市場年報、令和6年大阪市、大阪府中央卸売市場年報



大阪市場の月別入荷量



東京市場の月別入荷量

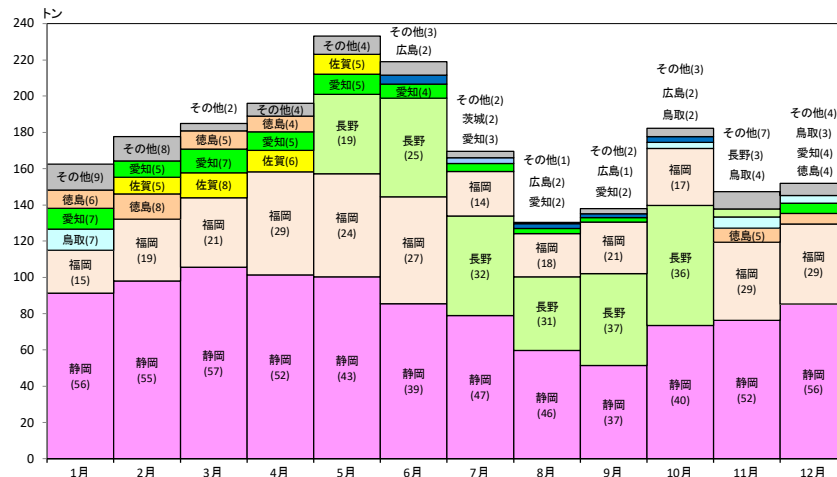


ちんげんさい

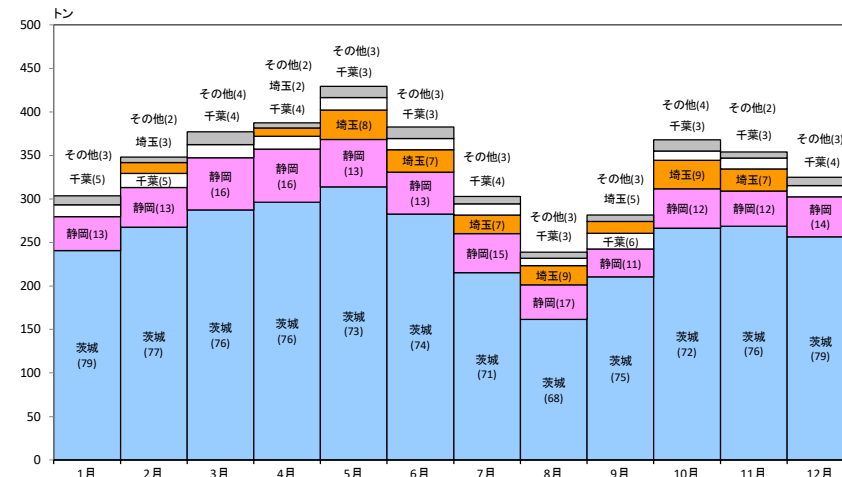


大阪市及び大阪府中央卸売市場計 (単位：kg)			入荷量上位都道府県	東京都中央卸売市場 (単位：kg)		
順位	産地名	入荷量		順位	産地名	入荷量
1	静岡	1,007,372		1	茨城	3,067,597
2	福岡	464,640		2	静岡	556,799
3	長野	314,818		3	埼玉	217,408
4	愛知	84,850		4	千葉	161,511
5	徳島	61,263		5	群馬	50,716

農畜産業振興機構「ベジ探」、原資料：令和6年東京都中央卸売市場年報、令和6年大阪市、大阪府中央卸売市場年報



大阪市場の月別入荷量



東京市場の月別入荷量

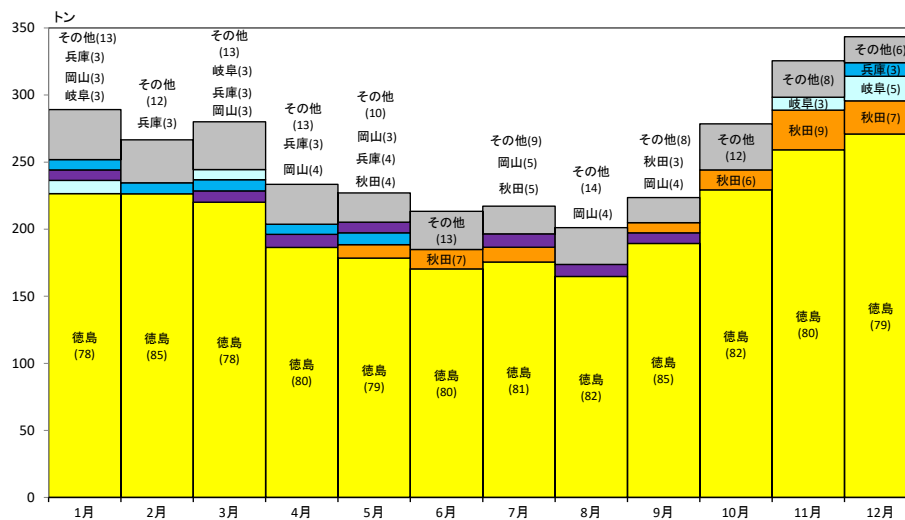


生しいたけ

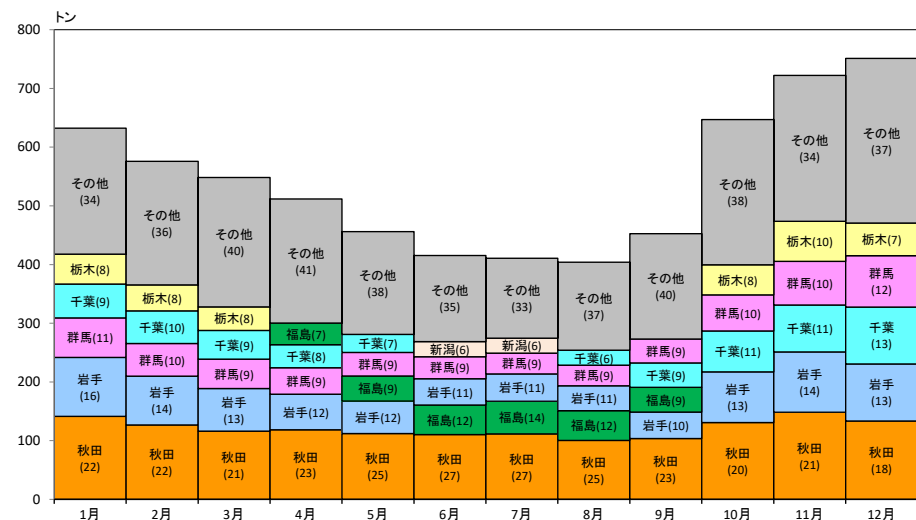


大阪市及び大阪府中央卸売市場計 (単位：kg)			入荷量上位都道府県	東京都中央卸売市場 (単位：kg)		
順位	産地名	入荷量		順位	産地名	入荷量
1	徳島	2,497,335		1	秋田	1,453,540
2	秋田	141,971		2	岩手	836,964
3	岡山	86,568		3	群馬	630,003
4	兵庫	84,523		4	千葉	591,064
5	岐阜	58,780		5	福島	491,836

農畜産業振興機構「ベジ探」、原資料：令和6年東京都中央卸売市場年報、令和6年大阪市、大阪府中央卸売市場年報



大阪市場の月別入荷量



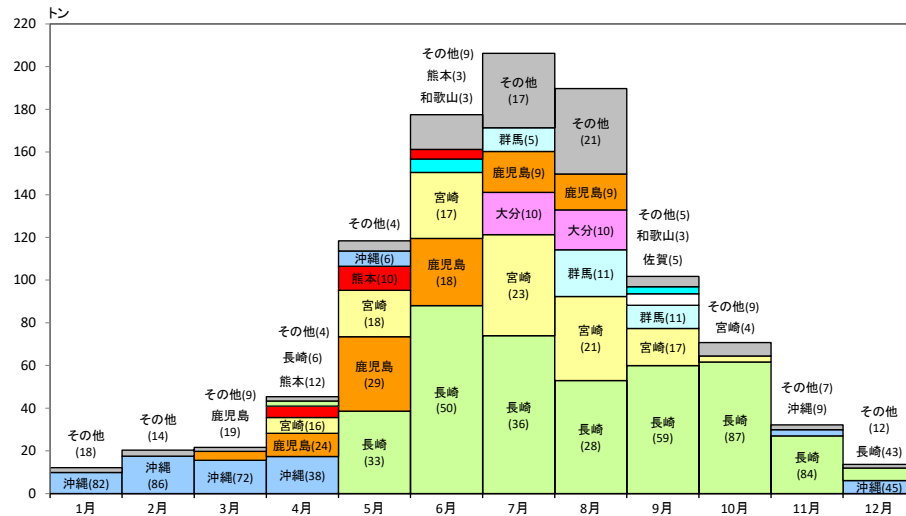
東京市場の月別入荷量



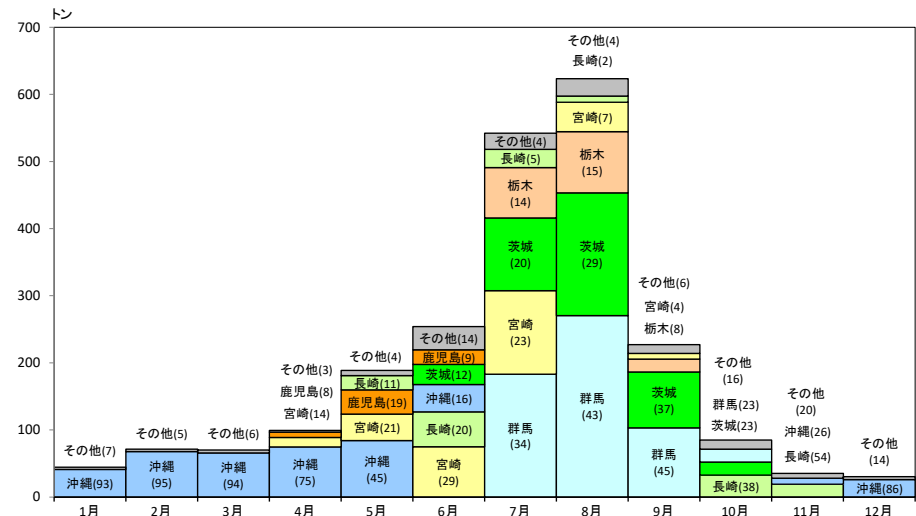
にがうい

大阪市及び大阪府中央卸売市場計 (単位：kg)			入荷量上位都道府県	東京都中央卸売市場 (単位：kg)		
順位	産地名	入荷量		順位	産地名	入荷量
1	長崎	410,608		1	群馬	590,614
2	宮崎	170,256		2	茨城	427,324
3	鹿児島	120,781		3	沖縄	419,798
4	沖縄	81,718		4	宮崎	314,810
5	群馬	45,354		5	栃木	208,230

農畜産業振興機構「ベジ探」、原資料：令和6年東京都中央卸売市場年報、令和6年大阪市、大阪府中央卸売市場年報



大阪市場の月別入荷量

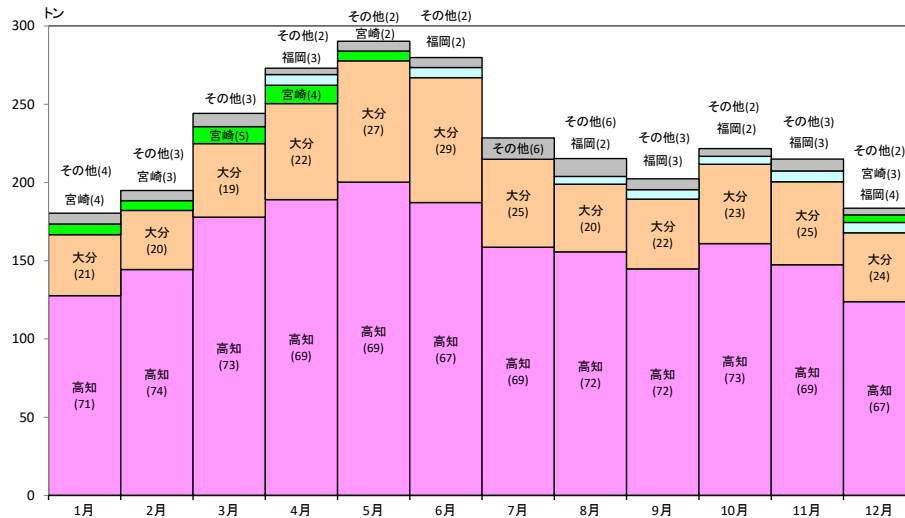


東京市場の月別入荷量

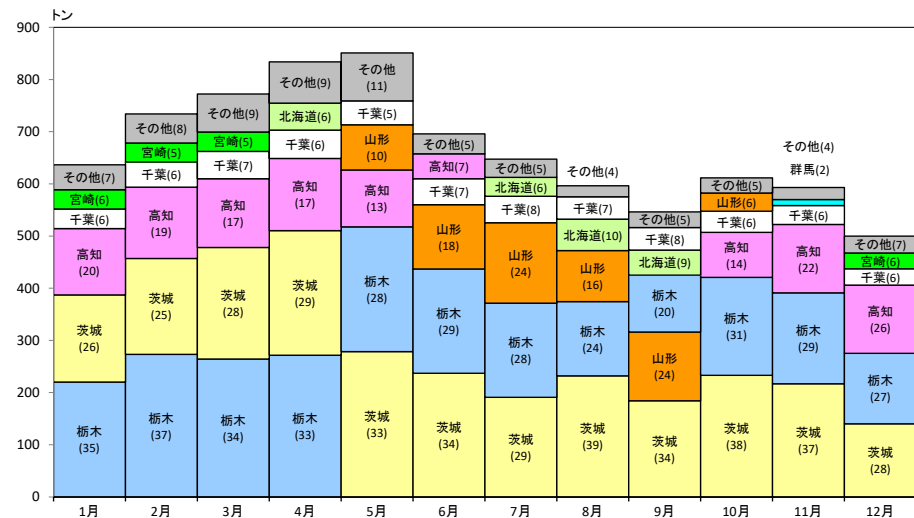
にら

大阪市及び大阪府中央卸売市場計 (単位：kg)			入荷量上位都道府県	東京都中央卸売市場 (単位：kg)		
順位	産地名	入荷量		順位	産地名	入荷量
1	高知	1,917,932		1	茨城	2,516,733
2	大分	634,075		2	栃木	2,396,864
3	福岡	63,292		3	高知	1,070,835
4	宮崎	53,226		4	山形	628,905
5	茨城	28,995		5	千葉	532,237

農畜産業振興機構「ベジ探」、原資料：令和6年東京都中央卸売市場年報、令和6年大阪市、大阪府中央卸売市場年報



大阪市場の月別入荷量



東京市場の月別入荷量

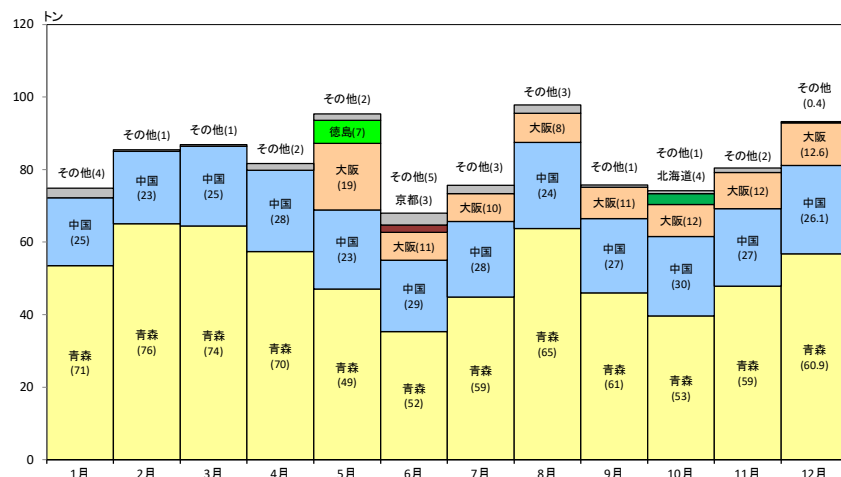


にんにく

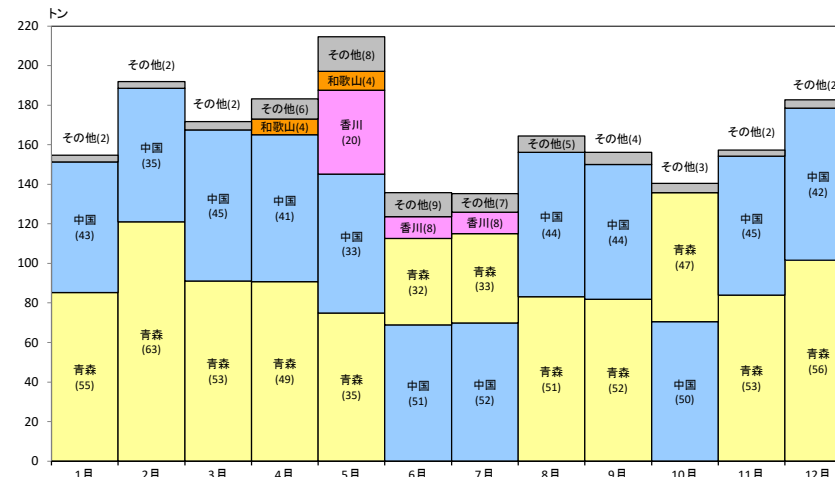


大阪市及び大阪府中央卸売市場計 (単位：kg)			入荷量上位都道府県	東京都中央卸売市場 (単位：kg)		
順位	産地名	入荷量		順位	産地名	入荷量
1	青森	621,950		1	青森	967,442
2	中国	257,318		2	中国	852,338
3	大阪	80,982		3	香川	71,099
4	徳島	9,050		4	スペイン	28,841
5	北海道	5,796		5	和歌山	17,440

農畜産業振興機構「ベジ探」、原資料：令和6年東京都中央卸売市場年報、令和6年大阪市、大阪府中央卸売市場年報



大阪市場の月別入荷量



東京市場の月別入荷量

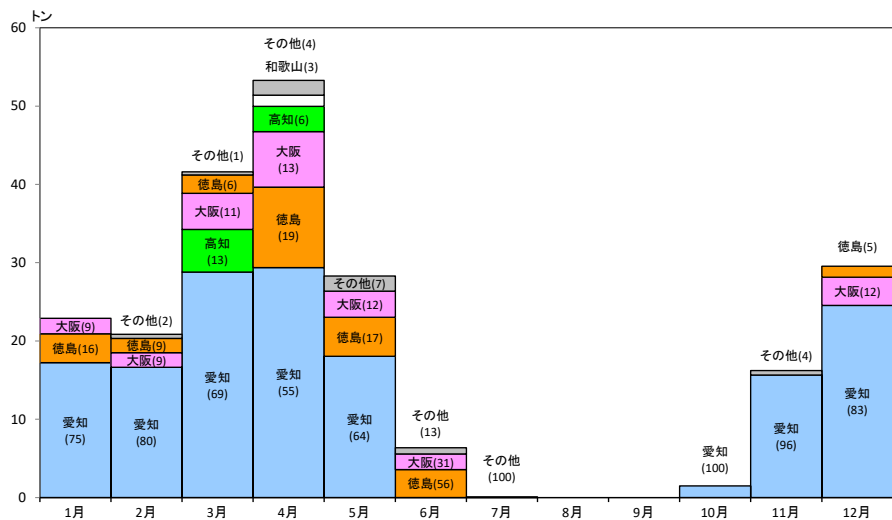


ふき

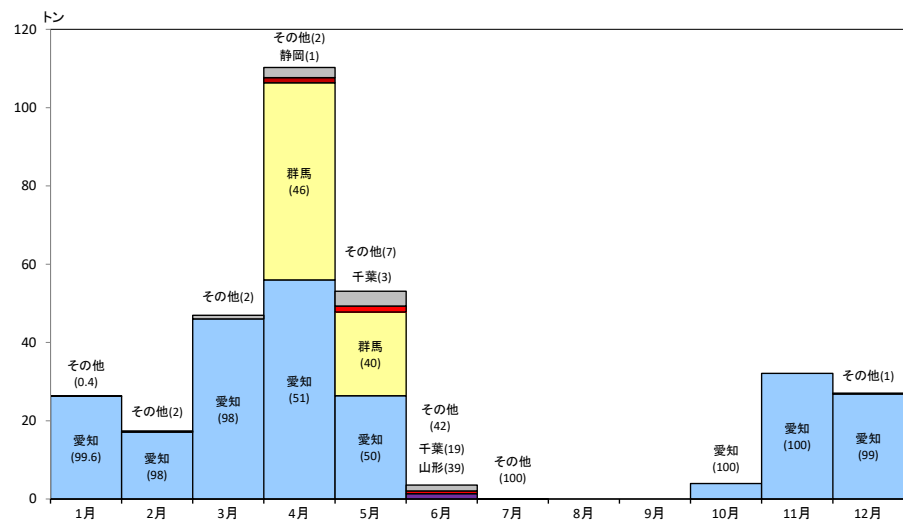


大阪市及び大阪府中央卸売市場計 (単位：kg)			入荷量上位都道府県	東京都中央卸売市場 (単位：kg)		
順位	産地名	入荷量		順位	産地名	入荷量
1	愛知	152,465		1	愛知	234,832
2	徳島	28,167		2	群馬	71,804
3	大阪	25,062		3	千葉	3,336
4	高知	9,264		4	静岡	2,246
5	和歌山	2,431		5	大阪	1,888

農畜産業振興機構「ベジ探」、原資料：令和6年東京都中央卸売市場年報、令和6年大阪市、大阪府中央卸売市場年報



大阪市場の月別入荷量

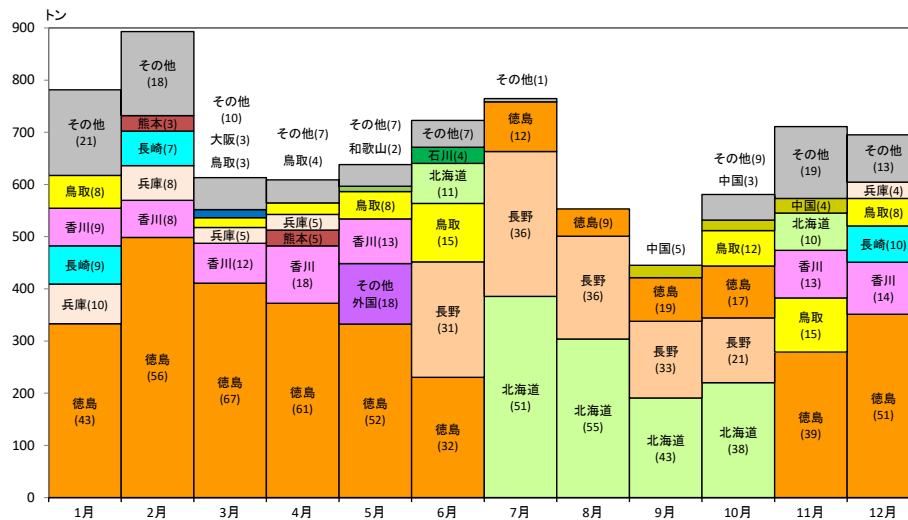


東京市場の月別入荷量

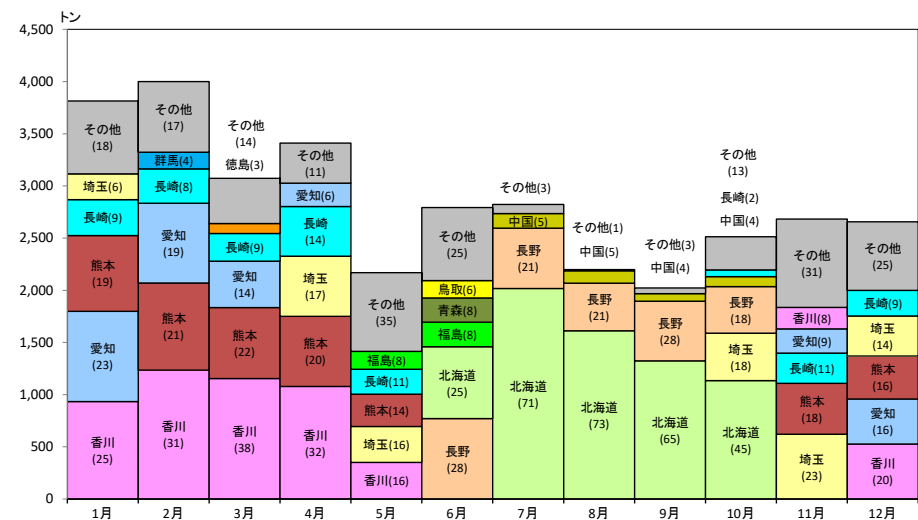


入荷量上位都道府県

農畜産業振興機構「ベジ探」、原資料：令和6年東京都中央卸売市場年報、令和6年大阪市、大阪府中央卸売市場年報



大阪市場の月別入荷量



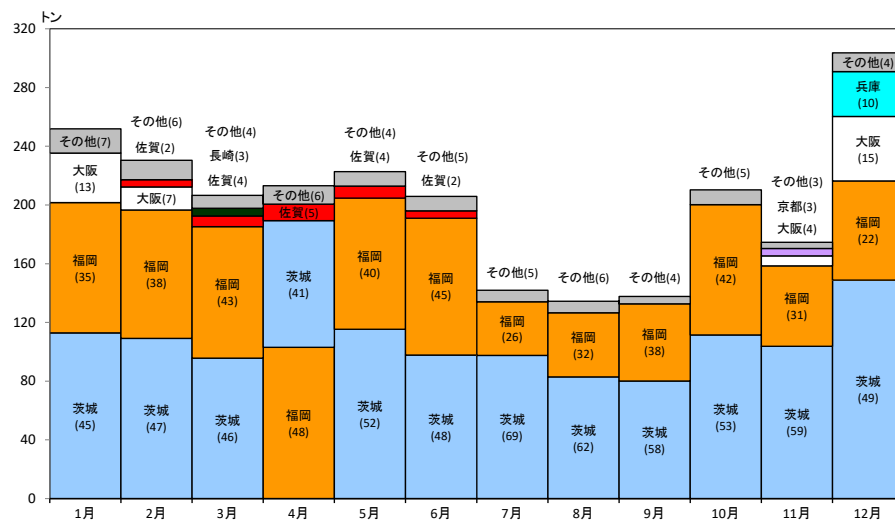
東京市場の月別入荷量



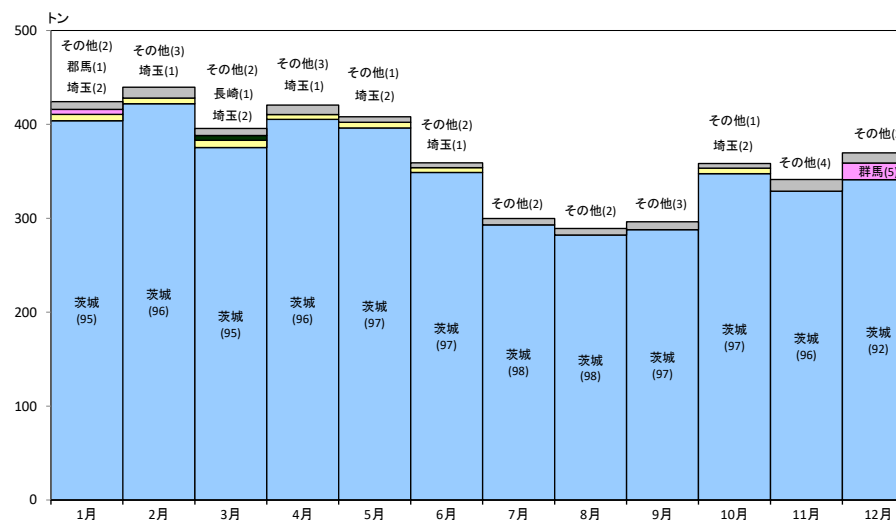
みずな

大阪市及び大阪府中央卸売市場計 (単位：kg)			入荷量上位都道府県	東京都中央卸売市場 (単位：kg)		
順位	産地名	入荷量		順位	産地名	入荷量
1	茨城	1,241,957		1	茨城	4,232,414
2	福岡	894,862		2	埼玉	58,739
3	大阪	114,564		3	群馬	35,609
4	佐賀	45,324		4	京都	26,444
5	京都	45,052		5	長崎	17,593

農畜産業振興機構「ベジ探」、原資料：令和6年東京都中央卸売市場年報、令和6年大阪市、大阪府中央卸売市場年報



大阪市場の月別入荷量



東京市場の月別入荷量

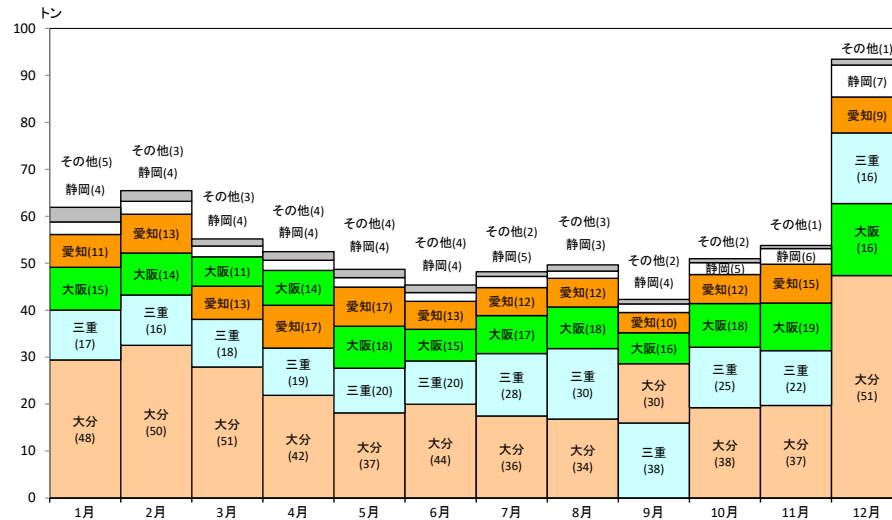


みつば

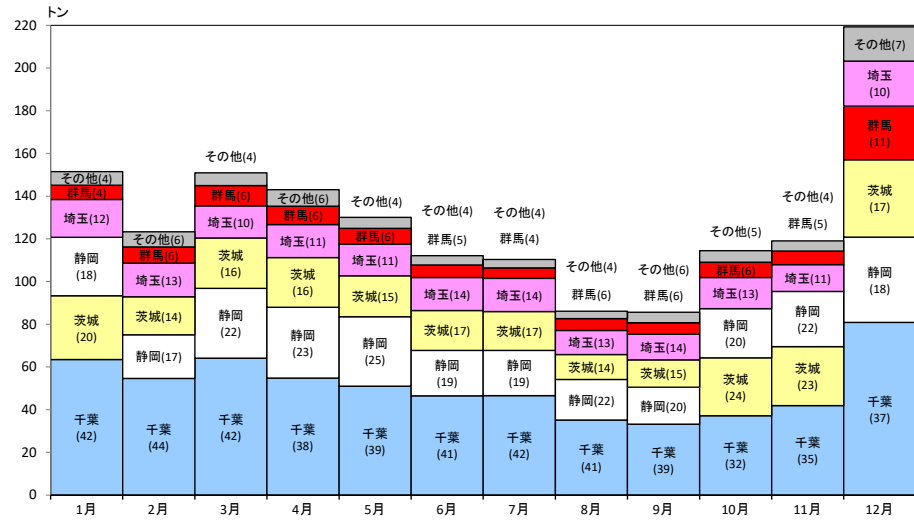


大阪市及び大阪府中央卸売市場計 (単位：kg)			入荷量上位都道府県	東京都中央卸売市場 (単位：kg)		
順位	産地名	入荷量		順位	産地名	入荷量
1	大分	283,091		1	千葉	609,309
2	三重	144,082		2	静岡	313,783
3	大阪	105,642		3	茨城	266,135
4	愛知	84,296		4	埼玉	181,359
5	静岡	32,208		5	群馬	100,165

農畜産業振興機構「ベジ探」、原資料：令和6年東京都中央卸売市場年報、令和6年大阪市、大阪府中央卸売市場年報



大阪市場の月別入荷量

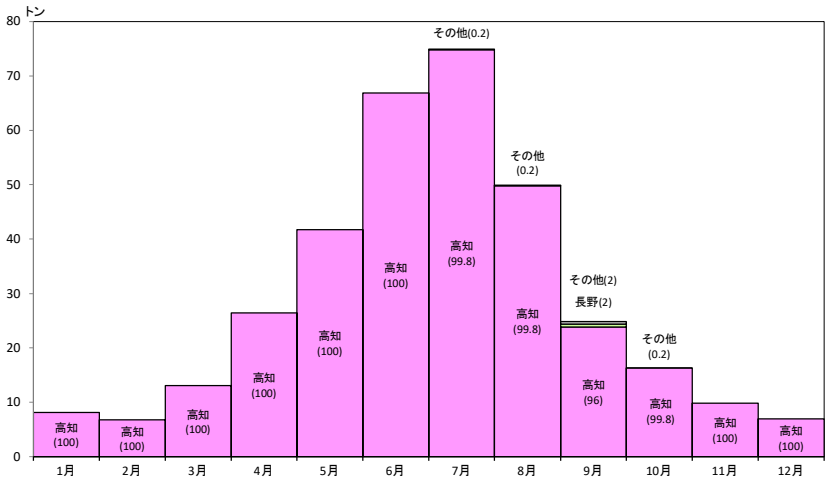


東京市場の月別入荷量

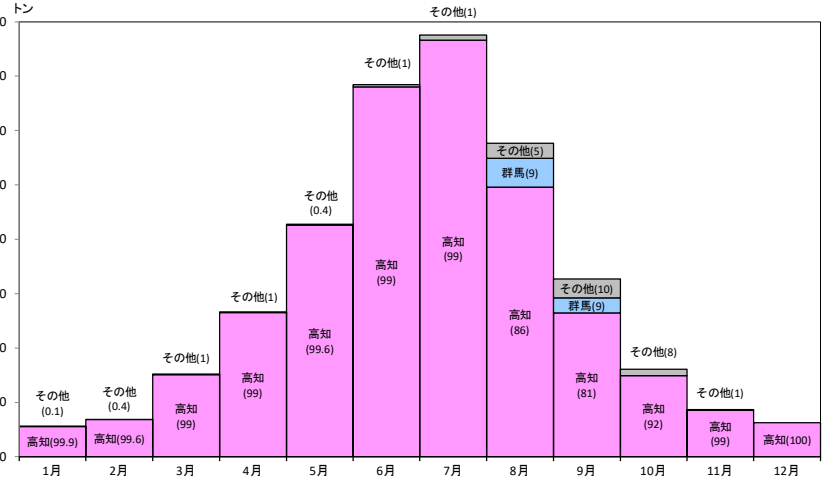


大阪市及び大阪府中央卸売市場計 (単位：kg)			入荷量上位都道府県	東京都中央卸売市場 (単位：kg)		
順位	産地名	入荷量		順位	産地名	入荷量
1	高知	344,416		1	高知	1,734,997
2	長野	525		2	群馬	51,739
3	和歌山	464		3	岩手	6,591
4	奈良	165		4	青森	6,491
5	大阪	111		5	秋田	6,379

農畜産業振興機構「ベジ探」、原資料：令和6年東京都中央卸売市場年報、令和6年大阪市、大阪府中央卸売市場年報



大阪市場の月別入荷量

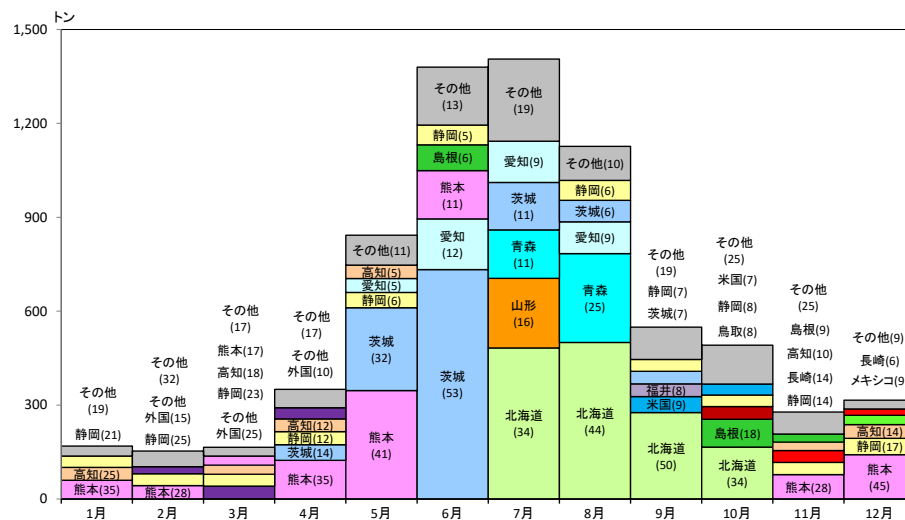


東京市場の月別入荷量

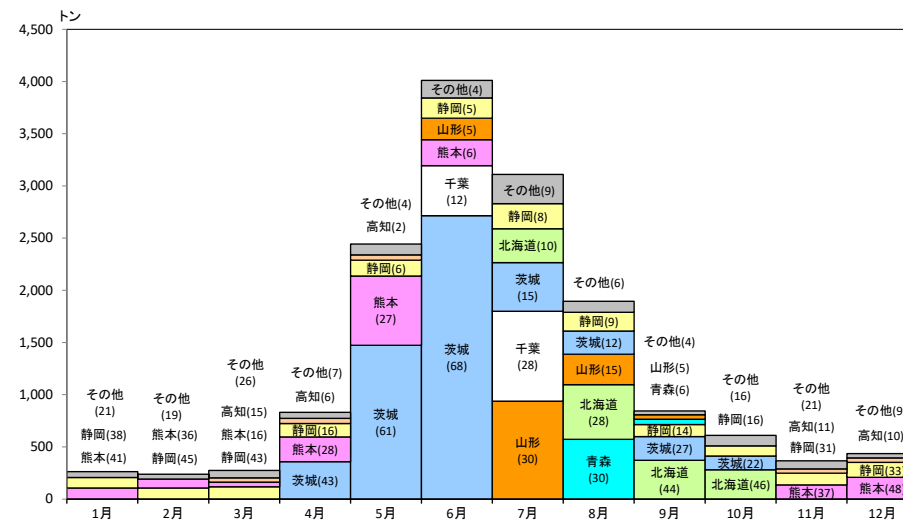


大阪市及び大阪府中央卸売市場計 (単位：kg)			入荷量上位都道府県	東京都中央卸売市場 (単位：kg)		
順位	産地名	入荷量		順位	産地名	入荷量
1	北海道	1,454,371		1	茨城	5,653,377
2	茨城	1,327,331		2	熊本	1,751,149
3	熊本	1,036,000		3	静岡	1,686,002
4	静岡	569,862		4	北海道	1,548,924
5	愛知	491,832		5	山形	1,506,997

農畜産業振興機構「ベジ探」、原資料：令和6年東京都中央卸売市場年報、令和6年大阪市、大阪府中央卸売市場年報



大阪市場の月別入荷量



東京市場の月別入荷量

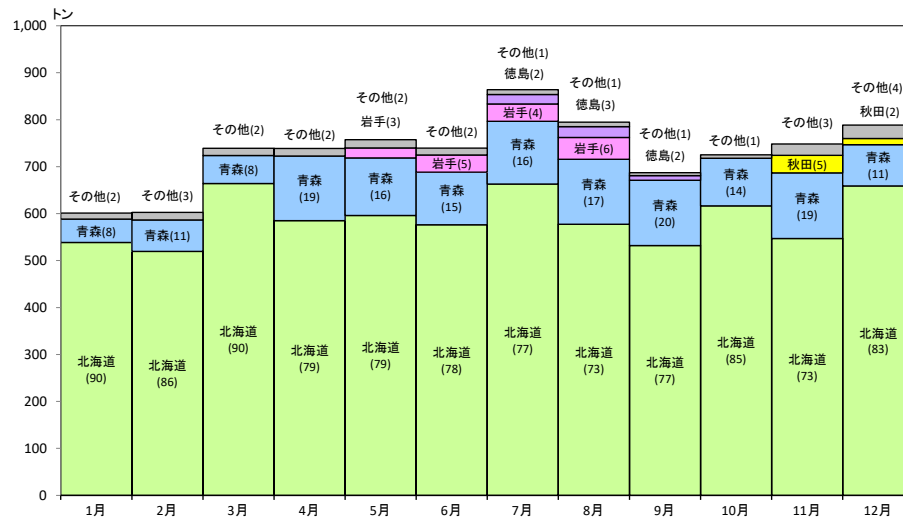


やまのいも

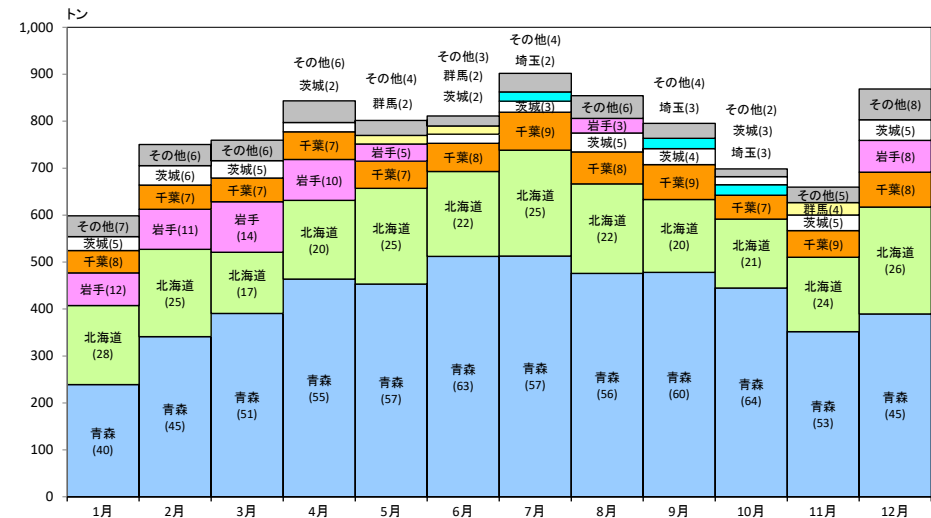


大阪市及び大阪府中央卸売市場計 (単位：kg)			入荷量上位都道府県	東京都中央卸売市場 (単位：kg)		
順位	産地名	入荷量		順位	産地名	入荷量
1	北海道	7,073,925		1	青森	5,053,482
2	青森	1,288,448		2	北海道	2,140,606
3	岩手	142,050		3	千葉	730,674
4	徳島	64,451		4	岩手	526,648
5	鳥取	53,880		5	茨城	349,950

農畜産業振興機構「ベジ探」、原資料：令和6年東京都中央卸売市場年報、令和6年大阪市、大阪府中央卸売市場年報



大阪市場の月別入荷量



東京市場の月別入荷量

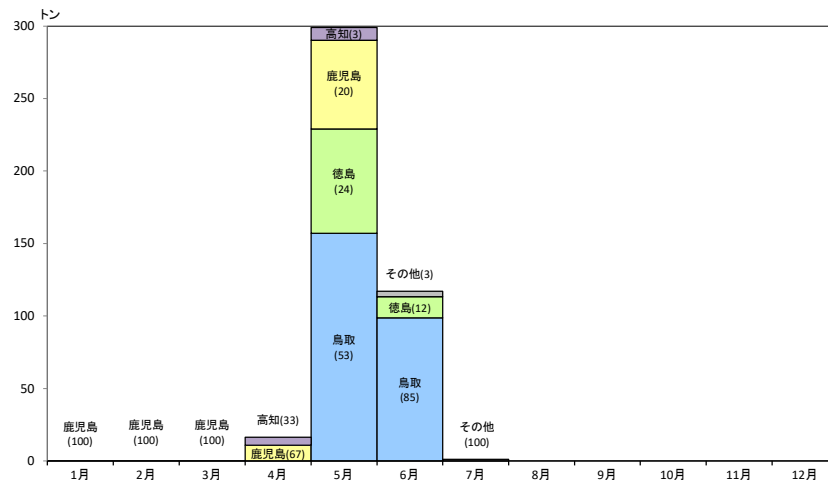


らっきょう

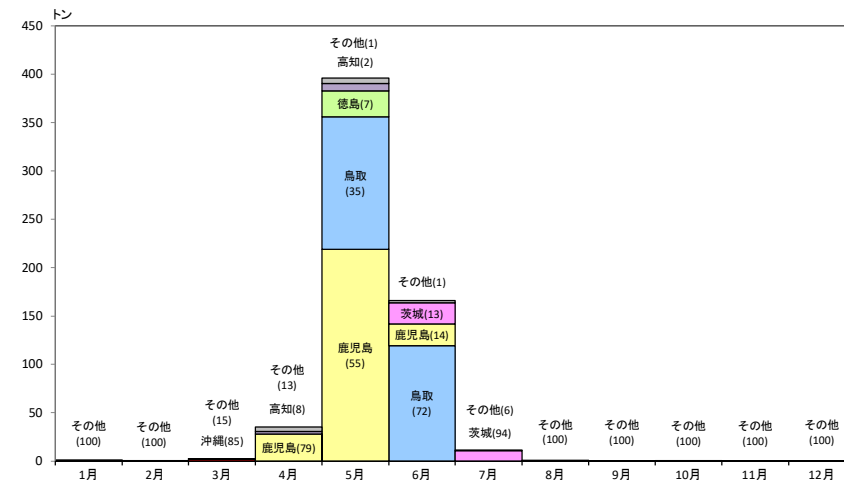


大阪市及び大阪府中央卸売市場計 (単位：kg)			入荷量上位都道府県	東京都中央卸売市場 (単位：kg)		
順位	産地名	入荷量		順位	産地名	入荷量
1	鳥取	255,875		1	鹿児島	270,506
2	徳島	87,631		2	鳥取	256,601
3	鹿児島	73,782		3	茨城	34,082
4	高知	16,040		4	徳島	28,770
5	福井	330		5	高知	10,480

農畜産業振興機構「ベジ探」、原資料：令和6年東京都中央卸売市場年報、令和6年大阪市、大阪府中央卸売市場年報



大阪市場の月別入荷量



東京市場の月別入荷量

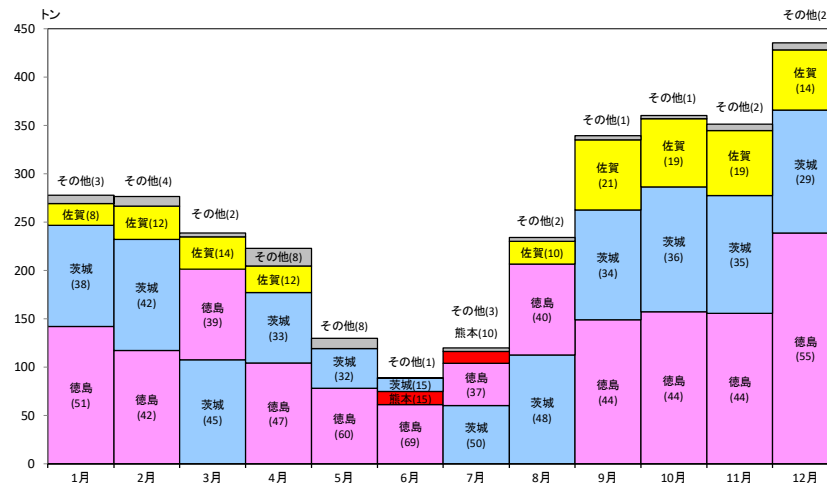


れんこん

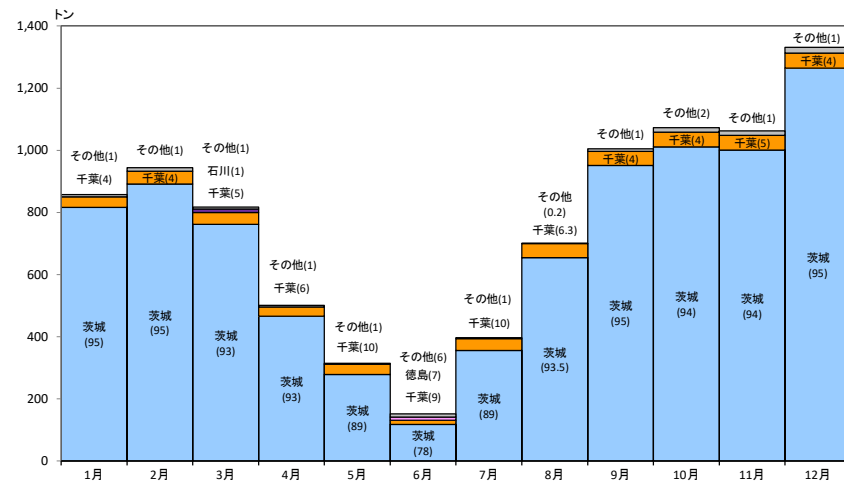


大阪市及び大阪府中央卸売市場計 (単位：kg)			入荷量上位都道府県	東京都中央卸売市場 (単位：kg)		
順位	産地名	入荷量		順位	産地名	入荷量
1	徳島	1,436,033		1	茨城	8,571,525
2	茨城	1,119,229		2	千葉	457,525
3	佐賀	420,533		3	石川	49,494
4	熊本	36,091		4	佐賀	42,392
5	大阪	24,993		5	熊本	14,038

農畜産業振興機構「ベジ探」、原資料：令和6年東京都中央卸売市場年報、令和6年大阪市、大阪府中央卸売市場年報



大阪市場の月別入荷量

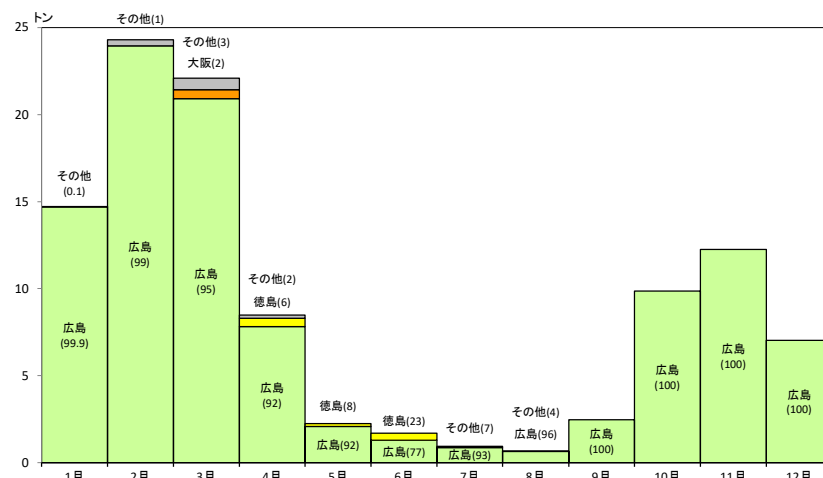


東京市場の月別入荷量

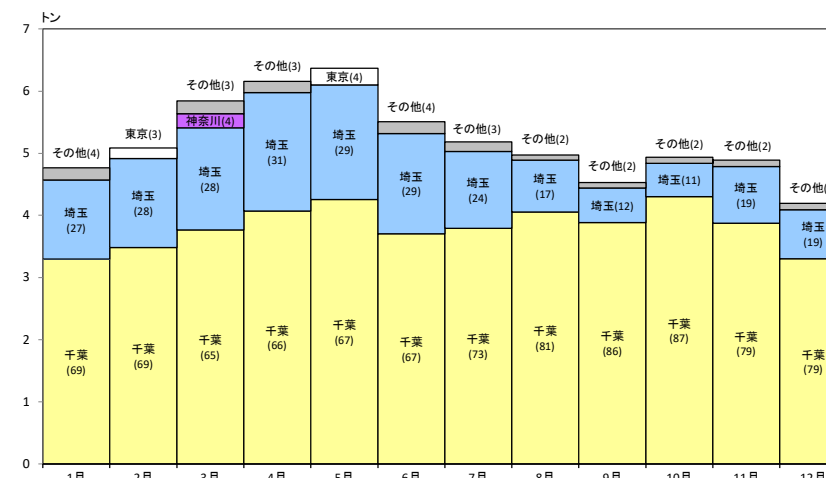
わけぎ

大阪市及び大阪府中央卸売市場計 (単位：kg)			入荷量上位都道府県	東京都中央卸売市場 (単位：kg)		
順位	産地名	入荷量		順位	産地名	入荷量
1	広島	103,847		1	千葉	45,796
2	徳島	1,116		2	埼玉	14,561
3	大阪	779		3	東京	1,714
4	愛知	371		4	神奈川	231
5	京都	295		5	群馬	53

農畜産業振興機構「ベジ探」、原資料：令和6年東京都中央卸売市場年報、令和6年大阪市、大阪府中央卸売市場年報



大阪市場の月別入荷量



東京市場の月別入荷量